

Wall Street'te Bugün

20.09.2024

Pre – Market'ta En Hareketli Hisseler

✓**PepsiCo (NASDAQ: PEP)** – PEP hisseleri, Morgan Stanley'nin ABD'deki gelir artışı riskine işaret ederek şirket için notunu portföyde ağırlık artır'dan sektöre paralel getiriye düşürdü. PEP hisseleri seans öncesi işlemlerde %1,1 düştü. Banka, fiyat hedefini 185,00 \$ olarak korudu. Bu da %5.92 potansiyel getiriye işaret ediyor.

✓**Berkshire Hathaway (NYSE: BRKa), Bank of America (BAC)** hisselerinde pay satışına devam ediyor. Şirketin, yaklaşık 900 milyon \$ değerinde hisseyi elden çıkarması ve payını 34 milyar \$'a dolaşımdaki hisselerin %10,8'ine düşürmesinin ardından BAC hisseleri seans açılışı öncesi işlemlerde %0,4 düştü.

✓**Nike Inc (NYSE: NKE)** – NKE hisseleri, spor giyim devinin İcra Kurulu Başkanı John Donahoe'nin 13 Ekim'de görevinden ayrılacağını duyurmasının ardından %5,7 yükseldi. Donahoe'nin yerini Elliott Hill devralacak.

✓**Lennar Corp (NYSE:LEN)** – Ev inşaat şirketi, mali üçüncü çeyrekte Wall Street tahminlerini aşmasına rağmen %3 düştü. Lennar, 9,42 milyar \$ gelir üzerinden hisse başına 4,26 \$ kâr bildirdi. LSEG tarafından ankete katılan analistler, 9,17 milyar \$ gelire kıyasla hisse başına 3,63 \$ kâr bekliyordu. Çeyrekteki gelir artışı, tarihsel olarak düşük arz nedeniyle konut talebindeki güçlü artışa bağlıyor.

✓**FedEx Corporation (NYSE:FDX)** – FedEx, önceki seans kapanışı ile açıkladığı finansallarında 21,6 milyar \$ gelir üzerinden pay başında 3,60 \$ kâr açıkladı. Wall Street konsensüs beklentisi şirketin 21,9 milyar \$ gelire kıyasla hisse başına 4,75 \$ kâr bildirmesi yönündeydi. Kıyaslamamız gerekirse, geçen yılın aynı döneminde 21,7 milyar \$ ve pay başına 4,55 \$ kâr açıklamıştı. FedEx'in 2025 mali yılı projeksiyonları hisse başına 20 ila 21 \$ arasında. (Önceki tahmin 20 – 22 \$ aralığındaydı) FedEx ayrıca çeyrekte 1 milyar \$'lık hisse geri alımı gerçekleştirdi ve mali yılın geri kalanında ek 1,5 milyar \$ pay geri alımı yapacağını duyurdu. FDX hisseleri seans açılışı öncesinde %10'un üzerinde ekside.

✓**Mercedes-Benz AG (XETR:MBG)** – Mercedes-Benz Group AG'nin hisseleri, şirketin 2024 mali yıl sonuna ilişkin tahmin raporunu yayınlanmasının ardından Frankfurt Borsası'nda %8'in üzerinde düşüş yaşadı. Mercedes-Benz, otomobilleri için satış gelirinin daha önce bildirilen %11'in altında, %7,5 ile %8,5 arasında düşmesini beklediğini duyurdu. Şirket, "Bu düşüş, esas olarak Çin'de olmak üzere makroekonomik ortamın bozulmasıyla tetiklendi" ifadelerine yer verdi.

✓**Ford Motor Co (NYSE:F)** – ABD Ulusal Karayolu Trafik Güvenliği İdaresi (NHTSA), yaptığı açıklamada, Ford Motor Company'nin ABD'de geri görüş kamerası ekranındaki bir sorun nedeniyle 144.516 aracı geri çağıracağını bildirdi.

Wall Street'te Bugün

✓ Takibimizdeki Hisseler:

✓ ALIM YÖNLÜ STRATEJİLER

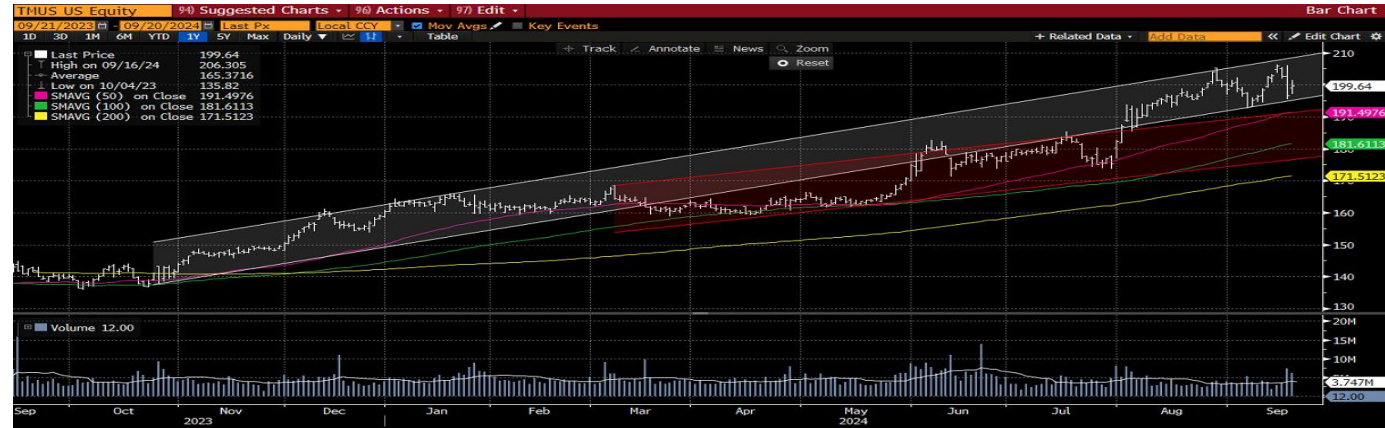
✓ Advanced Micro Devices (NASDAQ:AMD) Alım Aralığı:155.70-156.70 KârAl:159.60 Stop:153.60

- ✓ 253,38 milyar \$ piyasa değerine sahip Advanced Micro Devices Inc 31 Temmuz'da 2Ç24 finansallarını açıkladı. Konsensüs beklentisi şirketin, 5.74 milyar \$ gelir üzerinden 0.68 \$ hisse başına kar açıklaması yönündeydi. Şirket, yıllık bazda %8.9 artışla 5.84 milyar \$ gelir üzerinden 0.69 \$ hisse başına kâr bildirdi. Net kâr ise beklentilerin %0.72 üzerinde 1.13 milyar \$ olarak açıklandı. 3Ç24 gelir beklentisi piyasa beklentisi olan 6,62 milyar \$'ın üzerinde 6,67 milyar \$ olarak öngörülüyor. Teknik açıdan artan işlem hacmi ile beraberinde düşen trend kırılımı sonrasında oluşan yeni yükseliş trendi dikkat çekmekte. 50 g. ana ortalamasından destek alan hisse de 159.60 \$ seviyesi hedeflenebilir. Geri çekilmelerde 153.60\$ seviyesinden stop çalıştırmak üzere 155.70-156.70 \$ bant aralığından Long pozisyon alınabilir.



✓ T-Mobile Inc.(NASDAQ:TMUS) Alım Aralığı:199.00-200.00 KârAl:204.00 Stop:196.50

- ✓ 232.94 milyar \$ piyasa değerine sahip şirket ABD'de mobil iletişim hizmetleri sunmaktadır. Şirket, 31 Temmuz'da açıkladığı finansallarına göre 19.77 milyar \$ hasılatla kıyasla 2.49 \$ hisse başı kar bildirdi. Yıllık bazda baktığımızda gelirlerinde %2.97'lik bir artış gözlenmektedir. Teknk açıdan incelediğimizde 50 g. ortalamasından destek alan hisse ana yükselen trend kanalı içerisinde fiyatlanıyor. Kanal alt bant seviyesinden dip alımları görünen hisse de yukarı yönlü hareketin devamı halinde 204.00 \$ seviyesi hedeflenebilir. Geri çekilmelerde 196.50 \$ seviyesinden stop olamk kaydı ile 199.00-200.00 \$ bant aralığından Long pozisyon alınabilir.



Wall Street'te Bugün

✓ Takibimizdeki Hisseler:

✓ ALIM YÖNLÜ STRATEJİLER

✓ JPMorgan Chase & Co (NYSE:JPM) Alım Aralığı:210.48-211.50 Kâr Al:215.70 Stop:207.50

- ✓ 598.85 milyar \$ piyasa değerine sahip şirket 12 Temmuz'da finansallarını paylaştı. 2Ç finansallarında hisse başına kar beklentilerin üzerinde gerçekleşerek 4.40 \$ olarak açıkladı. Hasılatında bir önceki aynı döneme kıyasla %21'in üzerinde artış göstererek 50.2 milyar \$ olarak gerçekleşti. Br sonraki finansalların 11 Ekimde açıklaması beklenmekte. Tahminler 41.54 milyar \$ hasılatı kıyasla 4.01 \$ hisse başı kar bildirmesi yönünde. Teknik olarak yükselen trend kanalı içerisinde işlem gören hisse de özellikle kanal alt bat seviyelerinden dip alımları görülmekte. Hacim tarafında da son günlere kıyasla artış gözlenmekte. Trendin devamı halinde 215.70 \$ seviyesi hedeflenebilir. Geri çekilmelerde 207.50 \$ seviyesinden stop olmak kaydı ile 210.48-211.50 \$ bant aralığından Long pozisyon alınabilir.



✓ Uber Technologies(NYSE:UBER) Alım Aralığı:75.10-75.50 Kâr Al:77.00 Stop:74.00

- ✓ 158.16 milyar \$ piyasa değerine sahip şirket uluslararası alanda ulaşım, araç çağırma hizmetleri vermektedir. Şirketin Ağustos ayı finansallarına baktığımızda 0,31 \$'lık hisse başına kar beklentisine kıyasla 0.47 \$'lık kar açıkladığı görülmekte. Hasılat tarafında tahminlere kıyasla %1,23'lük sınırlı bir artış görülsede yıllık bazda %15'lik bir artış söz konusu. Teknik açıdan yükselen üçgen formasyonunu yukarı yönlü kıran hisse de trendin devamı halinde 77.00 \$ seviyesi hedeflenebilir. Hissede 74.00 \$ altında stop çalıştırmak kaydı ile 75.10-75.50 \$ bant aralığından Long pozisyon alınabilir.



** Alım Aralığı, pre-market fiyatlamaları baz alınarak belirlenmiştir. Seans açılışında, alım bandında olası değişim göz önünde bulundurulmalıdır. Öneriler, bültenin yazıldığı gün ilgili seansı kapsamaktadır. Seans içinde hedef veya stop seviyesine ulaşmayan hisseler seans kapanış fiyatından kapatılmaktadır.

Yatırım Finansman Menkul Değerler

Meclis-i Mebusan Cad. 81 Fındıklı 34427 Beyoğlu / İstanbul

Tel: 0850 723 59 59

Faks: +90 (212) 282 15 50 - 51

UYARI NOTU:

Bu e-posta mesajı ve ekleri gönderildiği kişi ya da kuruma özeldir ve gizlidir. Hiçbir şekilde üçüncü kişilere açıklanamaz ya da yayınlanamaz. Yetkili alıcılardan biri değilseniz, bu mesajın herhangi bir şekilde ifşa edilmesi, kullanılması, kopyalanması, yayılması veya mesajda yer alan hususlarla ilgili olarak herhangi bir işlem yapılmasının kesinlikle yasak olduğunu bildiririz. Eğer mesajın alıcısı veya alıcısına iletmekten sorumlu kişi değilseniz lütfen mesajı sisteminizden siliniz ve göndereni uyarınız. Gönderen ve Yatırım Finansman Menkul Değerler A.Ş., bu mesajın içerdiği bilgilerin doğruluğu, güncelliği ve eksiksiz olduğu konusunda bir garanti vermemektedir, içerik Yatırım Finansman Menkul Değerler A.Ş. tarafından her zaman değiştirilebilir. Bu e-posta yer alan bilgiler "Yatırım Finansman Menkul Değerler A.Ş." tarafından genel bilgilendirme amacı ile her türlü veri, yorum ve değerlendirmeler hazırlandığı tarih itibarıyla mevcut piyasa koşulları ve güvenilirliğine inanılan kaynaklara dayanılarak hazırlanmıştır. Bu kaynakların kullanılması nedeni ile ortaya çıkabilecek hatalardan Yatırım Finansman Menkul Değerler A.Ş. sorumlu değildir. Burada yer alan yatırım bilgi, yorum ve tavsiyeleri yatırım danışmanlığı kapsamında değildir. Yatırım danışmanlığı hizmeti, kişilerin risk ve getiri tercihleri dikkate alınarak kişiye özel sunulmaktadır. Burada yer alan hiçbir şekilde yönlendirici nitelikte olmayan içerik, yorum ve tavsiyeler ise genel nitelikte olup, yorum ve tavsiyede bulunanların kişisel görüşlerine dayanmaktadır. Bu tavsiyeler mali durumunuz ile risk ve getiri tercihlerinize uygun olmayabilir. Bu nedenle, sadece burada yer alan bilgilere dayanarak yatırım kararı verilmesi beklentilerinize uygun sonuçlar doğurmayabilir. Bu e-posta içeriğinde yer alan çeşitli bilgi ve görüşlere dayanarak yapılacak ileriye dönük yatırımlar ve ticari işlemlerin sonuçlarından ya da ortaya çıkabilecek zararlardan Yatırım Finansman Menkul Değerler A.Ş. sorumlu tutulamaz. Mesajın içeriğinden, iletilmesinden, alınmasından, saklanmasından, gizliliğinin korunamamasından, virüs içermesinden ve sisteminizde yaratabileceği zararlardan Yatırım Finansman Menkul Değerler A.Ş. sorumlu tutulamaz. Yatırım Finansman bu mesajın içeriği ve ekleri ile ilgili olarak hukuki açıdan herhangi bir sorumluluk kabul etmemektedir.

Strateji ve Yatırım Danışmanlığı Müdürlüğü

yatirimdanismanligi@yf.com.tr

+90 (212) 334 98 38

Hizmet Noktalarımız

Genel Müdürlük	+90 (212) 317 69 00	Merkez	+90 (212) 334 98 00
Antalya	+90 (242) 243 02 01	Ankara	+90 (312) 417 30 46
Bodrum	+90 (252) 999 14 04	Bursa	+90 (224) 224 47 47
Caddebostan	+90 (216) 302 88 00	Denizli	+90 (258) 999 19 75
İzmir	+90 (232) 441 80 72	Samsun	+90 (362) 431 46 71
Ulus	+90 (212) 263 00 24	Çorlu	+90 (282) 888 96 50