

Wall Street'te Bugün

27.12.2024

Pre – Market'ta En Hareketli Hisseler

- ✓ **Honda Motor Co Ltd ADR (NYSE:HMC)** – Honda'nın Japon otomobil üreticisi Nissan ile birleşme görüşmelerine resmen başlamasının ardından otomobil üreticisinin ABD'de listelenen hisseleri yükselmeye devam etti . Hisse senedi piyasa öncesi işlemlerde yaklaşık %3 arttı ve haftalık yaklaşık %20 yükseliş kaydetme yolunda ilerliyor.
- ✓ **Toyota Motor Corp (NYSE:TM)** – Hisseler seans açılışı öncesi işlemlerde %2'den fazla yükselerek önceki seansta görülen yaklaşık %9'luk kazanımlarını koruyor. Bu haftanın başlarında Nikkei, iJapon otomobil üreticisinin öz sermaye getirisini (RO) %20'ye çıkarmayı hedeflediğini bildirdi.
- ✓ **Netflix Inc (NASDAQ:NFLX)** – NFLX hisseleri seans açılışı öncesi işlemlerde yaklaşık %1 düştü. Perşembe günü NFL bir açıklamada, yayın devinin NFL yayınlarını toplamda yaklaşık 65 milyon izleyicinin izlediğini ve yayın rekorları kırdığını bildirdi. Açıklamaya göre, Kansas City Chiefs ile Pittsburgh Steelers arasındaki maç ortalama 24,1 milyon izleyiciye ulaşırken, Baltimore Ravens ile Houston Texans arasındaki maç 24,3 milyon izleyiciye ulaştı.
- ✓ Morgan Stanley', telekomünikasyon ve ağ ekipmanlarına ilişkin rapor yayımladı. Banka, yeni yılda en iyi seçimi olarak Nutanix'i (NTNX) vurguladı. Şirketin kurumsal iş trendlerine bağlı olduğunu ve bunun iyimserlik için sebep sunduğu belirtildi. Banka, "Görüşümüze göre Nutanix, üstün performans fırsatı sunuyor," "Değerlemeler hala makul ve olumlu tahmin revizyonları için fırsatlar var." ifadelerine yer verdi. Morgan, Nutanix'teki fiyat hedefini 7\$ artırarak 85\$'a çıkardı, bu da son kapanışa göre %32'lik bir artış anlamına geliyor. Banka, Arista Networks için (ANET) fiyat hedefini 102,50 \$'dan 118 \$'a yükseltti. Bankanın takip listesinde diğer ağ donanım şirketleri, Cisco Systems (CSCO), Axon Enterprise (AXN) ve Keysight (KEY) olarak sıralanabilir.

Wall Street'te Bugün

✓ Takibimizdeki Hisseler:

✓ ALIM YÖNLÜ STRATEJİLER

✓ Procter & Gamble (NYSE: PG) Alım Aralığı: 170.16 – 171.02 Kâr Al: 174.52 Stop: 167.49

✓ Perakende devi şirketin, teknik olarak orta vadede yükselen bir trend yakaladığı, Kasım zirvelerinden konsolidasyonun ardından 200 günlük ortalamasına denk gelen ikili dip seviyesinden tepki alımları izleniyor. Hissede hacim artışı dikkat çekerken 167.49 \$ üzerinde kapanışların devamında 174.52 \$ hedeflenebilir. Hissede 170.16 – 171.02 \$ aralığından 167.49 \$ altında stop çalıştırmak kaydı ile Long pozisyon alınabilir. PG, 24.3x endüstri ortalamasına kıyasla 7.7 PD/DD çarpanı ile iskontolu işlem görmektedir.



✓ T Mobile US (NASDAQ:TMUS) Alım Aralığı: 223.68 – 224.80 Kâr Al: 229.42 Stop: 220.32

✓ T-Mobile US, ABD'de faaliyet gösteren bir kablosuz ağ operatörüdür. Alman telekom şirketi Deutsche Telekom, T-Mobile US'in %51.4 sahiplik ile en büyük hissedardır. 2024 yılının üçüncü çeyreği itibarıyla T-Mobile, 127,5 milyon aboneye ulaşarak ABD'nin en büyük ikinci kablosuz taşıyıcısı konumundadır. Yıl içinde T-Mobile, Mint Mobile ve Ultra Mobile'ı satın alarak hizmet yelpazesini genişletmiştir. Teknik olarak orta vadede yükselen bir trend yakalayan hissede kanal üst bandının aşağı yönlü kırılımı ile satış baskısı öne çıktığı görülüyor. Hissede 100 günlük ortalama kuvvetli destek olarak izlenirken 216.37 \$ üzerinde dengelenen konsolidasyon ile bu seviye üzerinde kapanışların devamında 229.42 \$ hedeflenebilir. Hissede 220.32 \$ altında stop çalıştırmak kaydı ile 223.68 – 224.80 \$ aralığından Long pozisyon alınabilir.



Wall Street'te Bugün

✓ Takibimizdeki Hisseler:

✓ ALIM YÖNLÜ STRATEJİLER

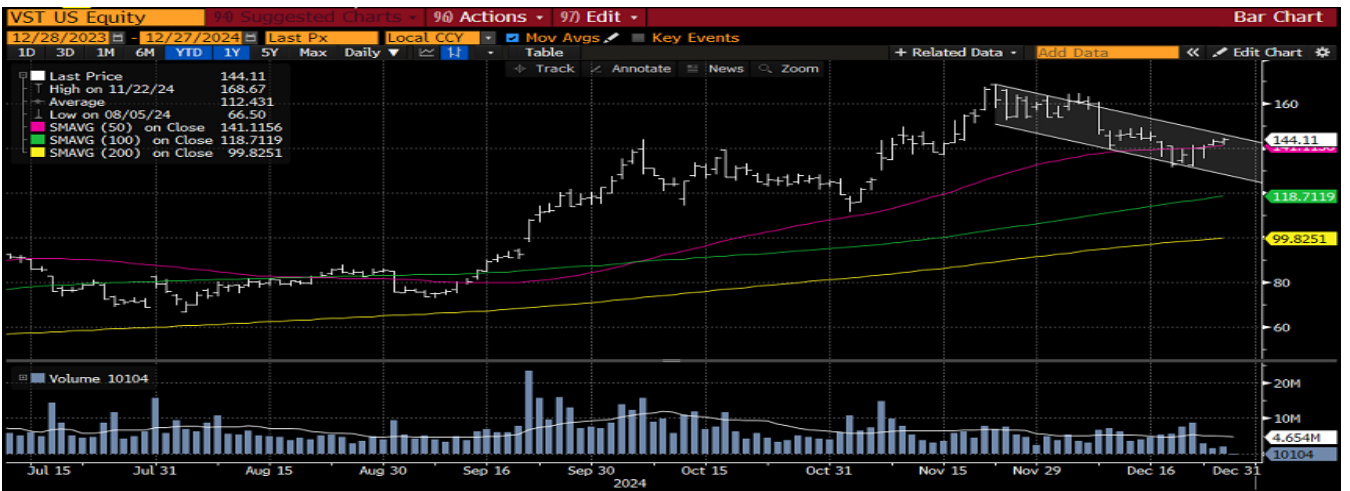
✓ Deere & Company (NYSE:DE) Alım Aralığı: 433.84 – 436.02 Kâr Al: 444.96 Stop: 427.33

✓ Deere & Company, tarım, inşaat, ormancılık ve ticari alanda faaliyet gösteren ABD merkezli bir şirkettir. Şirket, özellikle çiftlik ve tarım ürünleriyle ilgili gelişmiş teknolojiler sunuyor. Bayrak formasyon görülen hissede, zirvelerden geri çekilmenin 50 günlük ortalama üzerinde dengelenmesi ve 423.85 \$ seviyesinden destekle konsolidasyon görülüyor. Momentumun korunması halinde 444.96 \$ hedeflenebilir. Hissede 427.33 \$ altında stop çalıştırmak kaydı ile 433.84 – 436.02 \$ aralığından Long pozisyon alınabilir.



✓ Vistra Energy Corp (NYSE:VST) Alım Aralığı: 144.11 – 144.83 Kâr Al: 147.81 Stop: 141.95

✓ Vistra Energy Corp, Amerika Birleşik Devletleri merkezli bir enerji şirkettir. Şirket, geniş bir enerji üretim portföyüne ve perakende enerji hizmetlerine sahiptir. Alçalan trend kanalı üst bant seviyesine paralel kapanış gördüğümüz hissede hacimli yükseliş dikkat çekiyor. Hissede 141.95 \$ altında stop çalıştırmak kaydı ile 144.11 – 144.83 \$ aralığından Long pozisyon alınabilir.



** Alım Aralığı, pre-market fiyatlamaları baz alınarak belirlenmiştir. Seans açılışında, alım bandında olası değişim göz önünde bulundurulmalıdır. Öneriler, bültenin yazıldığı gün ilgili seansı kapsamaktadır. Seans içinde hedef veya stop seviyesine ulaşmayan hisseler seans kapanış fiyatından kapatılmaktadır.

Yatırım Finansman Menkul Değerler

Meclis-i Mebusan Cad. 81 Fındıklı 34427 Beyoğlu / İstanbul

Tel: 0850 723 59 59

Faks: +90 (212) 282 15 50 - 51

UYARI NOTU:

Bu e-posta mesajı ve ekleri gönderildiği kişi ya da kuruma özeldir ve gizlidir. Hiçbir şekilde üçüncü kişilere açıklanamaz ya da yayınlanamaz. Yetkili alıcılardan biri değilseniz, bu mesajın herhangi bir şekilde ifşa edilmesi, kullanılması, kopyalanması, yayılması veya mesajda yer alan hususlarla ilgili olarak herhangi bir işlem yapılmasının kesinlikle yasak olduğunu bildiririz. Eğer mesajın alıcısı veya alıcısına iletmekten sorumlu kişi değilseniz lütfen mesajı sisteminizden siliniz ve göndereni uyarınız. Gönderen ve Yatırım Finansman Menkul Değerler A.Ş., bu mesajın içerdiği bilgilerin doğruluğu, güncelliği ve eksiksiz olduğu konusunda bir garanti vermemektedir, içerik Yatırım Finansman Menkul Değerler A.Ş. tarafından her zaman değiştirilebilir. Bu e-posta yer alan bilgiler "Yatırım Finansman Menkul Değerler A.Ş." tarafından genel bilgilendirme amacı ile her türlü veri, yorum ve değerlendirmeler hazırlandığı tarih itibarıyla mevcut piyasa koşulları ve güvenilirliğine inanılan kaynaklara dayanılarak hazırlanmıştır. Bu kaynakların kullanılması nedeni ile ortaya çıkabilecek hatalardan Yatırım Finansman Menkul Değerler A.Ş. sorumlu değildir. Burada yer alan yatırım bilgi, yorum ve tavsiyeleri yatırım danışmanlığı kapsamında değildir. Yatırım danışmanlığı hizmeti, kişilerin risk ve getiri tercihleri dikkate alınarak kişiye özel sunulmaktadır. Burada yer alan ve hiçbir şekilde yönlendirici nitelikte olmayan içerik, yorum ve tavsiyeler ise genel nitelikte olup, yorum ve tavsiyede bulunanların kişisel görüşlerine dayanmaktadır. Bu tavsiyeler mali durumunuz ile risk ve getiri tercihlerinize uygun olmayabilir. Bu nedenle, sadece burada yer alan bilgilere dayanarak yatırım kararı verilmesi beklentilerinize uygun sonuçlar doğurmayabilir. Bu e-posta içeriğinde yer alan çeşitli bilgi ve görüşlere dayanılarak yapılacak ileriye dönük yatırımlar ve ticari işlemlerin sonuçlarından ya da ortaya çıkabilecek zararlardan Yatırım Finansman Menkul Değerler A.Ş. sorumlu tutulamaz. Mesajın içeriğinden, iletilmesinden, alınmasından, saklanmasından, gizliliğinin korunamamasından, virüs içermesinden ve sisteminizde yaratabileceği zararlardan Yatırım Finansman Menkul Değerler A.Ş. sorumlu tutulamaz. Yatırım Finansman bu mesajın içeriği ve ekleri ile ilgili olarak hukuki açıdan herhangi bir sorumluluk kabul etmemektedir.

Strateji ve Yatırım Danışmanlığı Müdürlüğü

yatirimdanismanligi@yf.com.tr

+90 (212) 334 98 38

Hizmet Noktalarımız

Genel Müdürlük	+90 (212) 317 69 00	Merkez	+90 (212) 334 98 00
Antalya	+90 (242) 243 02 01	Ankara	+90 (312) 417 30 46
Bodrum	+90 (252) 999 14 04	Bursa	+90 (224) 224 47 47
Caddebostan	+90 (216) 302 88 00	Denizli	+90 (258) 999 19 75
İzmir	+90 (232) 441 80 72	Samsun	+90 (362) 431 46 71
Ulus	+90 (212) 263 00 24	Çorlu	+90 (282) 888 96 50