

Pre – Market'ta En Hareketli Hisseler

- ✓ **Meta Platforms Inc (NASDAQ:META)** – Meta Platforms Inc. pazartesi günü yaptığı açıklamada, Stellantis NV Başkanı ve Exor NV İcra Kurulu Başkanı (CEO) John Elkann'ı, UFC (Ultimate Fighting Championship) Holdings LLC başkanı Dana White'ı ve teknoloji yatırımcısı Charlie Songhurst'ü Yönetim Kuruluna atadığını duyurdu. Meta CEO'su Mark Zuckerberg şirketin açıklamasında, "Dana, John ve Charlie, yapay zeka (yapay zeka), giyilebilir teknolojilerin geleceği ile ilgili önümüzdeki büyük fırsatların üstesinden gelmemize yardımcı olacak derinlikli bir uzmanlık ve bakış açısı katacaklar" dedi. Bu eklemeyele Meta'nın Yönetim Kurulundaki üye sayısı 11'e yükseldi.
- ✓ **Walt Disney Company (DIS)** – Walt Disney Company yaptığı basın açıklamasında, Hulu + Live TV'yi Fubo ile birleştirmek için FuboTV Inc. ile kesin bir anlaşmaya vardığını duyurdu. Basın açıklamasına göre Disney, Fubo'nun çoğunluk hissesine sahip olacak ve hisselerinin %70'ini kontrol edecek. Fubo'nun Fubo CEO'su David Gandler liderliğindeki mevcut yönetim ekibi, yeni kurulan şirketi yönetecek. Anlaşmanın imzalanmasının ardından Disney, FOX ve Warner Bros. Discovery, Fubo'ya 220 milyon \$ nakit ödeme yapacak ve Disney, Fubo'ya 2026'da 145 milyon dolar vadeli kredi verecek. Anlaşma başarısız olursa Fubo, 130 milyon dolar fesih ücreti alacak.
- ✓ **HSBC Holdings PLC ADR (NYSE:HSBC)** – HSBC, 1 Ocak 2025'ten itibaren Lisa McGeough'u ABD Başkanı ve İcra Kurulu Başkanı olarak atadı. McGeough, tüm ABD operasyonlarını denetleyecek ve Kuzey Amerika'da Kurumsal Bankacılık birimine liderlik edecek.
- ✓ **Volvo, AB ser. B (OMXS30:VOLVb)** – Volvo Group, 2024 yılı satışlarında bir önceki yıla göre %8 artış olduğunu ve on iki aylık dönemde toplam 763.389 adet satış yapıldığını duyurdu. Volvo'nun elektrikli araçlarının satışları, 2024'te "önemli bir artış" yaşadı; 175.000'den fazla tamamen elektrikli otomobil satıldı; bu rakam, bir önceki yıla göre %54 artış gösterdi. Elektrikli araçlar, şirketin küresel satışlarının 2023'teki %16 seviyesinden %23'ünü oluşturdu. Ayrıca Volvo, yıllık %16'lık bir büyümeyi yansıtarak 177.593 plug-in hibrit otomobil sattı. Volvo, Avrupa'da satışlarında bir önceki yıla göre %25 artış göstererek 2024 yılında 369.685 araç teslim etti. Bu arada Amerika Birleşik Devletleri'ndeki satışlar %3 düşüşle 125.243 adede ulaşırken, Çin'deki satışlar 156.370 araçla %8 düştü. yıl boyunca satıldı. İsveçli otomobil devi yalnızca Aralık ayında dünya çapında 73.804 araç sattı; bu, 2023 yılının aynı ayına kıyasla %3'lük bir düşüşe işaret ediyor.
- ✓ **NVIDIA Corporation (NASDAQ:NVDA)** – Nvidia Corp. CEO'su Jensen Huang, Las Vegas'taki CES konferansında masaüstü ve dizüstü bilgisayarlar için yeni GeForce RTX 50 serisi oyun çiplerini tanıttı. Çipler, şirketin yapay zeka işlemcileri için kullanılan Blackwell mimarisi tarafından destekleniyor. Huang, "Yapay zeka destekli sinirsel işleme ve ışın izlemeyi birleştiren Blackwell, 25 yıl önce programlanabilir gölgelendirmeyi tanıttığımızdan bu yana en önemli bilgisayar grafiği yeniliğidir," dedi. Çipler 30 Ocak'tan itibaren masaüstü kullanıcılarına sunulacak, RTX 50 GPU'lu dizüstü bilgisayarlar ise Mart ayından itibaren satışa sunulacak. Nvidia, GeForce Blackwell'in dizüstü bilgisayarlarda, pil ömrünün %40'a kadar uzatılması da dahil olmak üzere masaüstü modellerin tüm özelliklerine sahip olacağını sözünü verdi. Şirket, çiplerin diğer özelliklerin yanı sıra kare hızlarını artıracığını, gecikmeyi %75'e kadar azaltacağını ve otonom oyun karakterlerine güç vereceğini belirtti.

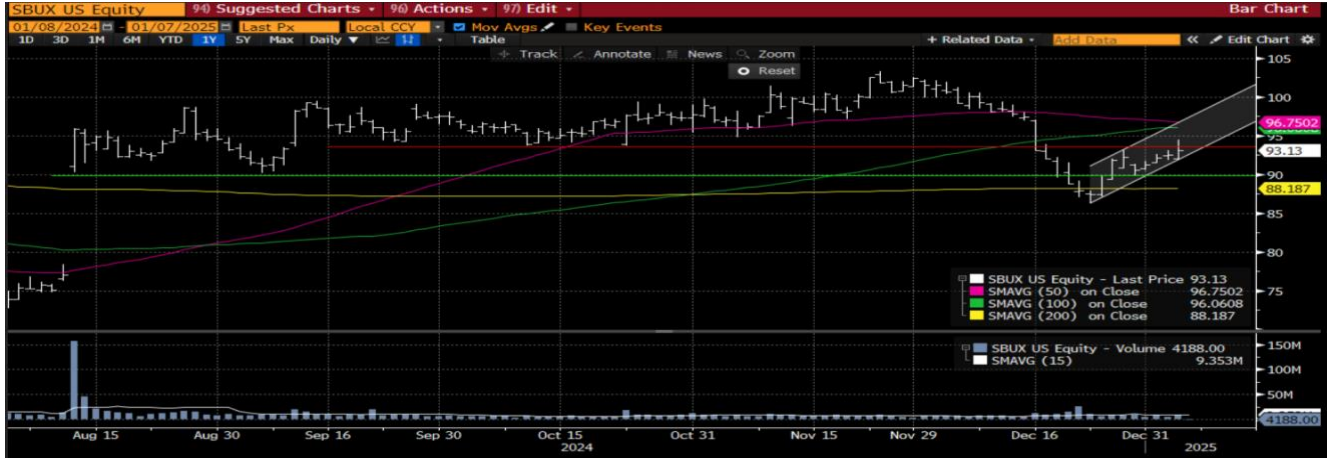
Wall Street'te Bugün

✓ Takibimizdeki Hisseler:

✓ **ALIM YÖNLÜ STRATEJİLER**

✓ Starbucks Corporation (NASDAQ:SBUX) **Alım Aralığı: 93.13 – 93.60 Kâr Al: 95.52 Stop: 91.73**

✓ Starbucks, küresel çapta kahve perakendeciliği ve kafe işletmeciliğinde lider bir markadır. Şirketin güçlü marka değeri ve müşteri sadakati, uzun vadeli büyümesini desteklemektedir. Teknik analiz, hissede kısa vadeli yukarı yönlü bir hareket potansiyelini ortaya koymaktadır. Kısa vadede dip seviyesinden toparlanma gösteren hissede yükselen kanal ve kısa vadeli desteğine gelen şirket hissesinde hacim artışıyla gerçekleşen yükseliş dikkat çekmekte. 93.13 – 93.60 \$ aralığından alım yapılabilir. Momentumun korunması halinde 95.52 \$ seviyesi hedeflenebilir. Ancak, 91.73 \$ seviyesinin altına inilmesi durumunda stop-loss devreye alınmalıdır.



✓ Amazon.com Inc (NASDAQ:AMZN) **Alım Aralığı: 227.61 – 228.75 Kâr Al: 233.45 Stop: 224.20**

✓ Orta vadeli yükselen trend kanalı içinde momentumunu koruyan hissede çanak formasyon görülmekte olup boyun çizgisi 233.45 \$ momentumun korunması halinde hedeflenebilir. Hissede ana ortalamaları üzerindeki duruş sürerken hacim artışı dikkat çekiyor. 224.20 \$ altında stop çalıştırmak kaydı ile 227.61 – 228.75 \$ aralığından Long pozisyon alınabilir.



Wall Street'te Bugün

✓ Takibimizdeki Hisseler:

✓ ALIM YÖNLÜ STRATEJİLER

✓ Deckers Outdoor Corporation (NYSE:DECK) Alım Aralığı: 208.47 – 209.52 Kâr Al: 213.82 Stop: 205.34

✓ Orta vadeli kanal üst bandından görülen kar realizasyonlarının ardından hissede yeniden trende dönüş görülüyor. Hissede işlem hacimleri 15 günlük ortalamasının üzerinde olup momentumun korunması halinde önceki zirve 213.82 \$ hedeflenebilir. 205.34 \$ altında stop çalıştırmak kaydı ile 208.47 – 209.52 \$ aralığından Long pozisyon alınabilir.



✓ Occidental Petroleum (NYSE:OXY) Alım Aralığı: 50.77 – 51.03 Kâr Al: 52.07 Stop: 50.01

✓ Occidental Petroleum, enerji sektöründe küresel çapta faaliyet gösteren bir petro-gaz devidir. Berkshire Hathaway, SEC başvurusuna göre, şirket, Noel tatili öncesinde Occidental Petroleum'un 8,9 milyon hissesini 405 milyon \$'a satın aldı ve hissesini %28'in üzerine çıkardı. Şirket, enerji fiyatlarındaki toparlanma ile desteklenen bir performans sergilerken, kısa vadede yukarı yönlü bir hareket olasılığına işaret etmektedir. Kısa vadede yükselen kanalda dip alımlarının da etkisiyle yükselen hissede momentumun korunmasına yönelik beklentilerle 50.77 – 51.03 \$ aralığından alım yapılabilir. Momentumun devam etmesi durumunda 52.07 \$ seviyesi hedeflenebilir. Ancak, 50.00 \$ seviyesinin altına inilmesi durumunda stop-loss devreye alınmalıdır.



** Alım Aralığı, pre-market fiyatlamları baz alınarak belirlenmiştir. Seans açılışında, alım bandında olası değişim göz önünde bulundurulmalıdır. Öneriler, bültenin yazıldığı gün ilgili seansı kapsamaktadır. Seans içinde hedef veya stop seviyesine ulaşmayan hisseler seans kapanış fiyatından kapatılmaktadır.

Yatırım Finansman Menkul Değerler

Meclis-i Mebusan Cad. 81 Fındıklı 34427 Beyoğlu / İstanbul

Tel: 0850 723 59 59

Faks: +90 (212) 282 15 50 - 51

UYARI NOTU:

Bu e-posta mesajı ve ekleri gönderildiği kişi ya da kuruma özeldir ve gizlidir. Hiçbir şekilde üçüncü kişilere açıklanamaz ya da yayınlanamaz. Yetkili alıcılardan biri değilseniz, bu mesajın herhangi bir şekilde ifşa edilmesi, kullanılması, kopyalanması, yayılması veya mesajda yer alan hususlarla ilgili olarak herhangi bir işlem yapılmasının kesinlikle yasak olduğunu bildiririz. Eğer mesajın alıcısı veya alıcısına iletmekten sorumlu kişi değilseniz lütfen mesajı sisteminizden siliniz ve göndereni uyarınız. Gönderen ve Yatırım Finansman Menkul Değerler A.Ş., bu mesajın içerdiği bilgilerin doğruluğu, güncelliği ve eksiksiz olduğu konusunda bir garanti vermemektedir, içerik Yatırım Finansman Menkul Değerler A.Ş. tarafından her zaman değiştirilebilir. Bu e-posta yer alan bilgiler "Yatırım Finansman Menkul Değerler A.Ş." tarafından genel bilgilendirme amacı ile her türlü veri, yorum ve değerlendirmeler hazırlandığı tarih itibarıyla mevcut piyasa koşulları ve güvenilirliğine inanılan kaynaklara dayanılarak hazırlanmıştır. Bu kaynakların kullanılması nedeni ile ortaya çıkabilecek hatalardan Yatırım Finansman Menkul Değerler A.Ş. sorumlu değildir. Burada yer alan yatırım bilgi, yorum ve tavsiyeleri yatırım danışmanlığı kapsamında değildir. Yatırım danışmanlığı hizmeti, kişilerin risk ve getiri tercihleri dikkate alınarak kişiye özel sunulmaktadır. Burada yer alan ve hiçbir şekilde yönlendirici nitelikte olmayan içerik, yorum ve tavsiyeler ise genel nitelikte olup, yorum ve tavsiyede bulunanların kişisel görüşlerine dayanmaktadır. Bu tavsiyeler mali durumunuz ile risk ve getiri tercihlerinize uygun olmayabilir. Bu nedenle, sadece burada yer alan bilgilere dayanarak yatırım kararı verilmesi beklentilerinize uygun sonuçlar doğurmayabilir. Bu e-posta içeriğinde yer alan çeşitli bilgi ve görüşlere dayanılarak yapılacak ileriye dönük yatırımlar ve ticari işlemlerin sonuçlarından ya da ortaya çıkabilecek zararlardan Yatırım Finansman Menkul Değerler A.Ş. sorumlu tutulamaz. Mesajın içeriğinden, iletilmesinden, alınmasından, saklanmasından, gizliliğinin korunamamasından, virüs içermesinden ve sisteminizde yaratabileceği zararlardan Yatırım Finansman Menkul Değerler A.Ş. sorumlu tutulamaz. Yatırım Finansman bu mesajın içeriği ve ekleri ile ilgili olarak hukuki açıdan herhangi bir sorumluluk kabul etmemektedir.

Strateji ve Yatırım Danışmanlığı Müdürlüğü

yatirimdanismanligi@yf.com.tr

+90 (212) 334 98 38

Hizmet Noktalarımız

| | | | |
|----------------|---------------------|---------|---------------------|
| Genel Müdürlük | +90 (212) 317 69 00 | Merkez | +90 (212) 334 98 00 |
| Antalya | +90 (242) 243 02 01 | Ankara | +90 (312) 417 30 46 |
| Bodrum | +90 (252) 999 14 04 | Bursa | +90 (224) 224 47 47 |
| Caddebostan | +90 (216) 302 88 00 | Denizli | +90 (258) 999 19 75 |
| İzmir | +90 (232) 441 80 72 | Samsun | +90 (362) 431 46 71 |
| Ulus | +90 (212) 263 00 24 | Çorlu | +90 (282) 888 96 50 |