

Pre – Market'ta En Hareketli Hisseler

- ✓ **Eli Lilly & Co (NYSE:LLY)** – Bioteknoloji şirketinin hisseleri seans açılışı öncesinde %1.5'in üzerinde yükseldi. LLY hisselerindeki yükseliş şirketin Zepbound zayıflama ilacının rakip Novo Nordisk'in Wegovy ilacından daha etkili olduğunu karşılaştırmalı bir çalışmada açıklamasının ardından geldi. Şirketten yapılan açıklamada, Zepbound'un diyabet hastası olmayan obez tanısı alan yetişkinlerde 72. haftada ortalama %20.2 kilo kaybına ulaştığı, Wegovy'de ise bu oranın %13.7 olduğu belirtildi.
- ✓ **General Motors Company (NYSE:GM)** – General Motors, Çin'deki SAIC Motor Corp. ile ortak girişim operasyonlarının yeniden yapılandırılmasının masraf ve zararlar açısından 5 milyar \$'dan fazlaya mal olmasını bekliyor. SGM adı verilen bu ortak girişiminin yeniden yapılandırma ücretlerinin fabrika kapanışları ve portföy optimizasyonunu içermesi bekleniyor. GM, maliyetlerin çoğunun dördüncü çeyrekte nakit dışı, özel kalem ücretleri olarak muhasebeleştirilmesinin beklendiğini açıkladı.
- ✓ **Blackstone Inc (NYSE:BX) ve UniCredit Spa (MIL:CRDI)** – İtalya'nın önde gelen bankacılık gruplarından biri olan UniCredit S.p.A., Blackstone Inc. ile şirketin özel sermaye fonunu İtalya'daki üst segment müşterilerine tanıtacak bir ortaklığı duyurdu. BXPE'nin (Blackstone Özel Sermaye Stratejileri Fonu) UniCredit müşterilerine özel sermaye yatırımları yoluyla portföylerini çeşitlendirme fırsatı sunacağı belirtildi. Ortaklık aynı zamanda özel sermaye piyasasına girişin önündeki engelleri de azaltmayı amaçlıyor. UniCredit müşterileri tek bir fon aracılığıyla Blackstone'un esnek bir çerçeve içinde güçlü getiriler sunmak üzere tasarlanmış çeşitli yatırım platformuna erişim elde edecek.
- ✓ **Alphabet Inc (NASDAQ:GOOGL)** – Google Cloud yaptığı açıklamada, havayolunun verilerini ve üretken yapay zeka (gen AI) stratejisini dönüştürmesine yardımcı olmak için Air France-KLM S.A. ile ortaklığa girdiğini duyurdu. Air France-KLM, bu strateji değişikliğiyle yolcularının deneyimini daha kişiselleştirilmiş tekliflerle iyileştirmeyi, verileri ve üretken yapay zeka kullanımını basitleştirmeyi ve şirket içinde inovasyonu hızlandırmayı hedefliyor. Açıklamaya göre havayolu, uygulamalarını buluta taşıyacak ve verilerinin tam sahipliğini ve kontrolünü koruyacak, aynı zamanda iş birimlerine dijital yolculuklarında daha iyi hizmet verebilmek için pazara çıkış süresini, inovasyonu ve daha az veri işleme gecikmesini iyileştirecek. Ayrıca Google Cloud, değişim sürecinde Air France-KLM ekiplerine eğitim oturumları ve destek sağlayacağını bildirdi.
- ✓ **Asya Elektronik Ticaret Ürünleri** – Financial Times'ın bildirdiğine göre Avrupa Birliği (AB) büyük Asyalı çevrimiçi perakendecilerden gelen büyük mal akışına karşı önlemler almayı düşünüyor. AB, düşük maliyetli ürünlerini müşteriler açısından daha az çekici hale getirmek için şirketlerin gelirlerine vergi uygulamayı veya ürün başına idari işlem ücreti uygulamayı düşünüyor. Raporda, Avrupa Komisyonu Genel Başkan Yardımcısı Maros Sefcovic'in, Asyalı e-ticaret firmalarından 4 milyar paketin 2024 yılında AB'ye ulaşmasının beklendiğini söylediği aktarıldı. Bunların çoğu, gümrük vergileri için 150 € eşiğinin altında oldukları için kontrol edilmiyor, ancak, eşik kaldırılrsa bile AB'nin hepsini kontrol etme kapasitesi olmayacak.
- ✓ **Salesforce Inc (NYSE:CRM)** – Bulut tabanlı yazılım şirketi, önceki seans kapanışının ardından açıkladığı 3Ç finansallarında gelirinin bir önceki yılın aynı dönemine göre %8 artarak 9,44 milyar \$'a ulaştığını ve beklentileri aştığını duyurdu. Şirketin hisse başına kârı %25 artarak 1,58 \$'a ulaştı. Net kâr 1,5 milyar \$'a ulaştı ve bir önceki yıla göre %24 arttı. Şirket tam mali yıl rehberliğini yükselterek 37,8 milyar ila 38 milyar \$ arasında bir yere gelmesini öngördü ve bu da bir önceki yıla göre %8 ila %9 büyüme anlamına geliyor. Aynı zamanda işletme nakit akışı büyümesi beklentileri %24 ila %26'ya yükseldi. CRM hisseleri seans açılışı öncesinde %10'un üzerinde yükselişte.

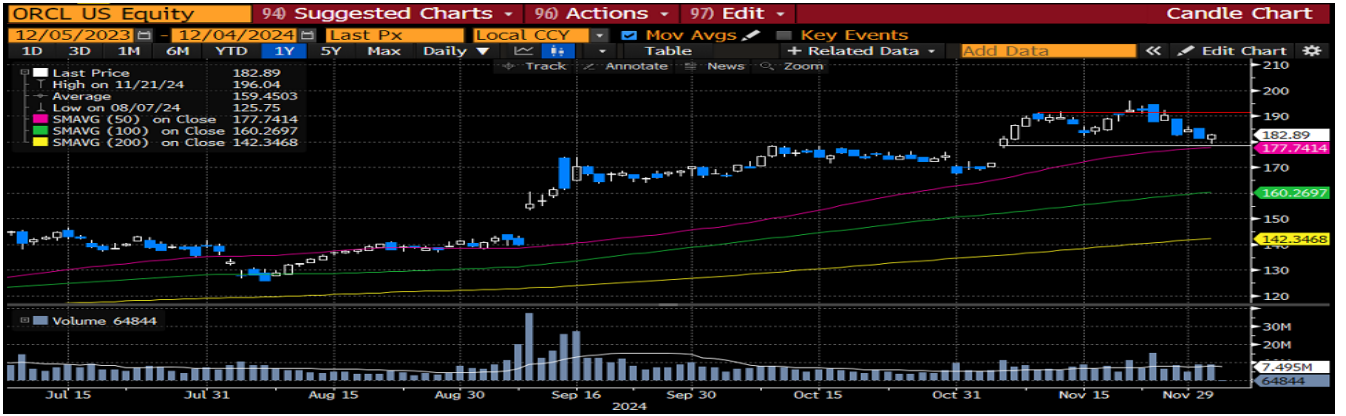
Wall Street'te Bugün

✓ Takibimizdeki Hisseler:

✓ ALIM YÖNLÜ STRATEJİLER

✓ Oracle Corporation (NYSE:ORCL) Alım Aralığı: 184.80 – 187.90 Kâr Al: 191.10 Stop:183.25

✓ 506,81 milyar \$ piyasa değerine sahip Oracle, ABD merkezli veri tabanı yazılım şirketidir. Eylül ayında açıkladığı finansalların ardından 2026 mali yılı gelir tahminini yükseltti ve 2029 mali yılı için güçlü bir projeksiyon paylaştı. Şirket, 2026 mali yılında 66 milyar \$ gelir beklediğini açıklarken konsensüs beklentisi 64,5 milyar \$ yönündeydi. Oracle, 2029 mali yılına bakıldığında, 104 milyar \$'ın üzerinde gelir ve hisse başına yıllık %20 büyümeye öngördüğünü açıkladı. Şirketin yıllık bazda çift haneli gelir büyümesini koruduğunu belirtebiliriz. Teknik olarak incelediğimizde Kasım ayına gap'li yükselişle başlayan hissede kâr realizasyonlarının ardından 50 günlük üssel ortalama kuvvetli destek konumunda. 177.74 \$ üzerinde kapanışların devamında 191.10 \$ hedeflenebilir. Hissede 183.25 \$ altında stop çalıştırmak kaydı ile 184.80 – 187.90 \$ aralığından Long pozisyon alınabilir.



✓ Prologis Inc (NYSE:PLD) Alım Aralığı: 116.40 – 116.98 Kâr Al: 119.38 Stop: 114.65

✓ Prologis, ABD merkezli lojistik altyapısına yatırım yapan gayrimenkul yatırım ortaklığıdır. Teknik olarak incelediğimizde, orta vadede düşen bir kanalda işlem gören hissenin kanal üst bant seviyesini üssel olarak kırdığı akabinde ise 115.00 \$ seviyesinde yükseliş onayı aldığı belirtilebilir. Hissede işlem hacimlerindeki artış dikkat çekiyor. Momentumun korunması halinde 119.38 \$ hedeflenebilir. Hissede 114.65 \$ altında stop çalıştırmak kaydı ile 116.40 – 116.98 \$ aralığından Long pozisyon alınabilir.



** Alım Aralığı, pre-market fiyatlamaları baz alınarak belirlenmiştir. Seans açılışında, alım bandında olası değişim göz önünde bulundurulmalıdır. Öneriler, bültenin yazıldığı gün ilgili seansı kapsamaktadır. Seans içinde hedef veya stop seviyesine ulaşmayan hisseler seans kapanış fiyatından kapatılmaktadır.

Wall Street'te Bugün

✓ Takibimizdeki Hisseler:

✓ ALIM YÖNLÜ STRATEJİLER

✓ Lamb Weston Holdings Inc (NYSE:LW) Alım Aralığı: 79.41 – 79.81 Kâr Al: 81.45 Stop: 78.21

✓ 11,32 milyar \$ piyasa değerine sahip Lamb Weston dondurulmuş patates, waffle başta olmak üzere dondurulmuş gıda pazarında hizmet veren gıda perakende şirkettir. Şirket, 19.4x endüstri çarpanına kıyasla 18,6x F/K ile işlem görmektedir. Teknik olarak orta vadede yükselen trend kanalı içinde işlem gören hissenin kanal alt bant seviyesinden destekle 200 günlük ortalaması üzerinde kapanış aldığı görülüyor. 79.38 üzerinde kalıcılığın devamında 81.45 \$ hedeflenebilir. Hissede 78.21 \$ altında stop çalıştırmak kaydı ile 79.41 – 79.81 \$ bandından Long pozisyon alınabilir.



✓ PPG Industries (NYSE:PPG) Alım Aralığı: 125.54 – 126.81 Kâr Al: 128.75 Stop: 124.28

✓ PPG Industries, 29,24 milyar \$ piyasa değerine sahip bir endüstriyel boya ve kaplama üreticisidir. Şirket, 16.9x F/K ile 3.7 PD/DD çarpanı ile işlem görüyor. Alçalan trend kanalı üst bandını üssel olarak kıran hissede 124.75 \$ üzerinde kalıcılığın devamında 128.75 \$ hedeflenebilir. Hissede 124.28 \$ altında stop çalıştırmak kaydı ile 125.54 – 126.81 \$ bandından Long pozisyon alınabilir.



** Alım Aralığı, pre-market fiyatlamaları baz alınarak belirlenmiştir. Seans açılışında, alım bandında olası değişim göz önünde bulundurulmalıdır. Öneriler, bülten yazıldığı gün ilgili seansı kapsamaktadır. Seans içinde hedef veya stop seviyesine ulaşmayan hisseler seans kapanış fiyatından kapatılmaktadır.

Yatırım Finansman Menkul Değerler

Meclis-i Mebusan Cad. 81 Fındıklı 34427 Beyoğlu / İstanbul

Tel: 0850 723 59 59

Faks: +90 (212) 282 15 50 - 51

UYARI NOTU:

Bu e-posta mesajı ve ekleri gönderildiği kişi ya da kuruma özeldir ve gizlidir. Hiçbir şekilde üçüncü kişilere açıklanamaz ya da yayınlanamaz. Yetkili alıcılardan biri değilseniz, bu mesajın herhangi bir şekilde ifşa edilmesi, kullanılması, kopyalanması, yayılması veya mesajda yer alan hususlarla ilgili olarak herhangi bir işlem yapılmasının kesinlikle yasak olduğunu bildiririz. Eğer mesajın alıcısı veya alıcısına iletmekten sorumlu kişi değilseniz lütfen mesajı sisteminizden siliniz ve göndereni uyarınız. Gönderen ve Yatırım Finansman Menkul Değerler A.Ş., bu mesajın içerdiği bilgilerin doğruluğu, güncelliği ve eksiksiz olduğu konusunda bir garanti vermemektedir, içerik Yatırım Finansman Menkul Değerler A.Ş. tarafından her zaman değiştirilebilir. Bu e-posta yer alan bilgiler "Yatırım Finansman Menkul Değerler A.Ş." tarafından genel bilgilendirme amacı ile her türlü veri, yorum ve değerlendirmeler hazırlandığı tarih itibarıyla mevcut piyasa koşulları ve güvenilirliğine inanılan kaynaklara dayanılarak hazırlanmıştır. Bu kaynakların kullanılması nedeni ile ortaya çıkabilecek hatalardan Yatırım Finansman Menkul Değerler A.Ş. sorumlu değildir. Burada yer alan yatırım bilgi, yorum ve tavsiyeleri yatırım danışmanlığı kapsamında değildir. Yatırım danışmanlığı hizmeti, kişilerin risk ve getiri tercihleri dikkate alınarak kişiye özel sunulmaktadır. Burada yer alan ve hiçbir şekilde yönlendirici nitelikte olmayan içerik, yorum ve tavsiyeler ise genel nitelikte olup, yorum ve tavsiyede bulunanların kişisel görüşlerine dayanmaktadır. Bu tavsiyeler mali durumunuz ile risk ve getiri tercihlerinize uygun olmayabilir. Bu nedenle, sadece burada yer alan bilgilere dayanarak yatırım kararı verilmesi beklentilerinize uygun sonuçlar doğurmayabilir. Bu e-posta içeriğinde yer alan çeşitli bilgi ve görüşlere dayanılarak yapılacak ileriye dönük yatırımlar ve ticari işlemlerin sonuçlarından ya da ortaya çıkabilecek zararlardan Yatırım Finansman Menkul Değerler A.Ş. sorumlu tutulamaz. Mesajın içeriğinden, iletilmesinden, alınmasından, saklanmasından, gizliliğinin korunamamasından, virüs içermesinden ve sisteminizde yaratabileceği zararlardan Yatırım Finansman Menkul Değerler A.Ş. sorumlu tutulamaz. Yatırım Finansman bu mesajın içeriği ve ekleri ile ilgili olarak hukuki açıdan herhangi bir sorumluluk kabul etmemektedir.

Strateji ve Yatırım Danışmanlığı Müdürlüğü

yatirimdanismanligi@yf.com.tr

+90 (212) 334 98 38

Hizmet Noktalarımız

Genel Müdürlük	+90 (212) 317 69 00	Merkez	+90 (212) 334 98 00
Antalya	+90 (242) 243 02 01	Ankara	+90 (312) 417 30 46
Bodrum	+90 (252) 999 14 04	Bursa	+90 (224) 224 47 47
Caddebostan	+90 (216) 302 88 00	Denizli	+90 (258) 999 19 75
İzmir	+90 (232) 441 80 72	Samsun	+90 (362) 431 46 71
Ulus	+90 (212) 263 00 24	Çorlu	+90 (282) 888 96 50