

BIST 100 Endeksi

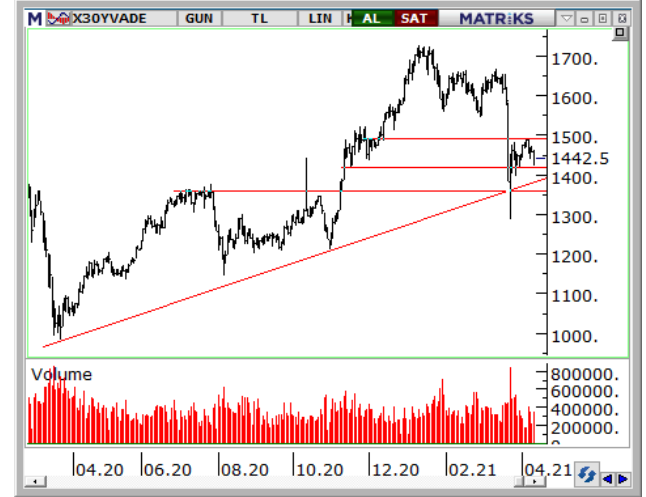
Küresel risk iştahı yüksek kalmaya devam ederken, ABD'de S&P500'in 4,100'lerin üzerine yerleştiğini izliyoruz. Büyüme beklentileri, aşılama gibi unsurlar ABD borsalarını destekliyor. İçeride 1400'ün altındaki haftalık kapanış teknik olarak kuvvet kaybını gösteriyor. Kritik bir haftadayız. TCMB faiz kararını izleyeceğiz Perşembe günü. 1400 ve 1430 aşılmadan olası yükselişlerin kalıcı olması şu ortamda zor görünüyor. Geri çekilmede ise 1373 ve 1360 destek olarak izlenebilir. Güne yatay açılışla başlayabiliriz. Günlük önerilerimizde ise EREGL, ODAS, CEMTS ve AKGRT yer almakta.



| | | | |
|-----------|---------|---------|---------|
| Dirençler | 1400.00 | 1430.00 | 1445.00 |
| Destekler | 1373.00 | 1360.00 | 1342.00 |

VIOP-Endeks 30 Sözleşmesi (Aktif Kontrat)

Nisan vade kontratta 1440 – 1450 destek bandı içerisindeyiz fakat zirve oluşumları zayıf görünüyor. Long pozisyonlar için kritik bir eşik olarak 1440'ı takip edebiliriz. Bu bölgenin altında geri çekilme isteği artabilir. 1440 aynı zamanda yükselen destek çizgisine yakın görünüyor. Bu nedenle destek kırılması aynı zamanda trend kırılması için de sinyal oluşturabilir. Açılış beklentimiz yatay. Olası yükselişte ise 1470 ve 1490'ı ana direnç olarak takip edebiliriz.



| | | | |
|-----------|---------|---------|---------|
| Dirençler | 1470.00 | 1490.00 | 1520.00 |
| Destekler | 1440.00 | 1420.00 | 1395.00 |

Günlük Hisse Önerileri

| Hisse | Alım Aralığı | Satım Aralığı | Zarar Kes |
|-------|---------------|---------------|-----------|
| EREGL | 16.20 – 16.35 | 16.60 – 16.80 | 16.00 |
| ODAS | 3.51 – 3.55 | 3.61 – 3.66 | 3.47 |
| CEMTS | 16.30 – 16.55 | 16.80 – 17.05 | 16.15 |
| AKGRT | 8.45 – 8.55 | 8.65 – 8.75 | 8.35 |

| Aşırı Satım Bölgesi | Aşırı Alım Bölgesi | Kısa Vadeli Al Verenler | Hacim Artışı Olanlar |
|---------------------|--------------------|-------------------------|----------------------|
| KAREL | YATAS | ALBRK | BERA |
| MAVI | EREGL | HALKB | EREGL |
| THYAO | PETUN | ISDMR | EGGUB |
| KORDS | ARDYZ | EREGL | HALKB |

Haftalık Hisse Önerileri

| Öneri Tarihi | Hisse | ALIM Aralığı | SATIM Aralığı | Zarar KES | KAPANIŞ / SON Fiyat | Değ. % |
|--------------|-------|---------------|---------------|-----------|---------------------|--------|
| 12.04.2021 | TCELL | 14.90 – 15.20 | 15.60 – 15.90 | 14.77 | 15.12 | |
| 12.04.2021 | AKCNS | 18.90 – 19.20 | 19.70 – 20.20 | 18.70 | 19.08 | |
| 12.04.2021 | HLGYO | 3.28 – 3.33 | 3.43 – 3.48 | 3.24 | 3.32 | |
| 12.04.2021 | KERVY | 6.00 – 6.10 | 6.30 – 6.45 | 5.93 | 6.07 | |

*Mavi renkli öneriler alım aralığının dışında kalmıştır. *Yeşil renkli öneriler kardaki pozisyonlardır. *Kırmızı renkli öneriler stop seviyesinden kapanmıştır.

Günlük öneriler ilk yarım saat için geçerlidir. Sonrasında haber ve veri akışına göre piyasa koşulları çeşitlilik gösterebileceğinden önerilerin güncel durumlarını temsilcinize sorabilirsiniz. Haftalık öneriler ise haftanın ilk işlem günü için geçerlidir.

Dolar/TL Kuru

Dolar/TL sıkışma devam ediyor. 8,12-8,20 arasında dalgalanan kurda dolar endeksi kaynaklı yukarı yönlü hareketlenme görülebilir. 8,20'nin üzerinde kalınması halinde 8,28-8,30 bandında yükseliş hız kazanabilir. Olası geri çekilmelerde ise 8,12'i destek olarak izleyeceğiz. Bu seviyenin altında 8,00-8,03 bandında düşüş devam edebilir.

| | | | |
|-----------|--------|--------|--------|
| Dirençler | 8.2000 | 8.3000 | 8.4500 |
| Destekler | 8.1200 | 8.0000 | 7.9500 |



EUR/USD Paritesi

EUR/USD'da son birkaç gündür görülen yükselişin ardından bir miktar geri çekilme görülmekte. Yükseliş trend kanalı içinde hareket etmeye devam eden paritede 50 günlük hareketli ortalama 1,1935'i direnç olarak izleyeceğiz. Bu seviyenin üzerinde kalınması halinde ise 1,20 sonraki hedef olarak takip edilebilir. Olası geri çekilmelerde ise 1,1850 destek olarak izlenebilir.

| | | | |
|-----------|--------|--------|--------|
| Dirençler | 1.1935 | 1.1970 | 1.2000 |
| Destekler | 1.1850 | 1.1830 | 1.1775 |



Ons Altın (\$)

Ons altın dün ABD faizlerindeki gerileme ve enflasyon beklentilerindeki sınırlı düşüş ile 1750 bölgesinin üzerini test etti. Temel tarafta faizlerdeki düşüş altını destekliyor. Teknik olarak ise 1750'nin aşılması yukarı potansiyeli artırabilir. 1765 ve 1795 yükselişin devamında direnç olarak takip edilebilir.

| | | | |
|-----------|---------|---------|---------|
| Dirençler | 1750.00 | 1765.00 | 1795.00 |
| Destekler | 1675.00 | 1640.00 | 1600.00 |



Yatırım Finansman Menkul Değerler

Meclis-i Mebusan Cad. 81 Fındıklı 34427 Beyoğlu/İstanbul
Tel: +90 (212) 317 69 00 Faks: +90 (212) 282 15 50 - 51

UYARI NOTU:

Bu e-posta mesajı ve ekleri gönderildiği kişi ya da kuruma özeldir ve gizlidir. Hiçbir şekilde üçüncü kişilere açıklanamaz ya da yayımlanamaz. Yetkili alıcılardan biri değilseniz, bu mesajın herhangi bir şekilde ifşa edilmesi, kullanılması, kopyalanması, yayılması veya mesajda yer alan hususlarla ilgili olarak herhangi bir işlem yapılmasının kesinlikle yasak olduğunu bildiririz. Eğer mesajın alıcısı veya alıcısına iletmekten sorumlu kişi değilseniz lütfen mesajı sisteminizden siliniz ve göndereni uyarınız. Gönderen ve Yatırım Finansman Menkul Değerler A.Ş., bu mesajın içerdiği bilgilerin doğruluğu, güncelliği ve eksiksiz olduğu konusunda bir garanti vermemektedir, içerik Yatırım Finansman Menkul Değerler A.Ş. tarafından her zaman değiştirilebilir. Bu e-posta yer alan bilgiler "Yatırım Finansman Menkul Değerler A.Ş." tarafından genel bilgilendirme amacı ile her türlü veri, yorum ve değerlendirmeler hazırlandığı tarih itibarıyla mevcut piyasa koşulları ve güvenilirliğine inanılan kaynaklara dayanılarak hazırlanmıştır. Bu kaynakların kullanılması nedeni ile ortaya çıkabilecek hatalardan Yatırım Finansman Menkul Değerler A.Ş. sorumlu değildir. Burada yer alan yatırım bilgi, yorum ve tavsiyeleri yatırım danışmanlığı kapsamında değildir. Yatırım danışmanlığı hizmeti, kişilerin risk ve getiri tercihleri dikkate alınarak kişiye özel sunulmaktadır. Burada yer alan ve hiçbir şekilde yönlendirici nitelikte olmayan içerik, yorum ve tavsiyeler ise genel nitelikte olup, yorum ve tavsiyede bulunanların kişisel görüşlerine dayanmaktadır. Bu tavsiyeler mali durumunuz ile risk ve getiri tercihlerinize uygun olmayabilir. Bu nedenle, sadece burada yer alan bilgilere dayanılarak yatırım kararı verilmesi beklentilerinize uygun sonuçlar doğurmayabilir. Bu e-posta içeriğinde yer alan çeşitli bilgi ve görüşlere dayanılarak yapılacak ileriye dönük yatırımlar ve ticari işlemlerin sonuçlarından ya da ortaya çıkabilecek zararlardan Yatırım Finansman Menkul Değerler A.Ş. sorumlu tutulamaz. Mesajın içeriğinden, iletilmesinden, alınmasından, saklanmasından, gizliliğinin korunamamasından, virüs içermesinden ve sisteminizde yaratabileceği zararlardan Yatırım Finansman Menkul Değerler A.Ş. sorumlu tutulamaz. Yatırım Finansman bu mesajın içeriği ve ekleri ile ilgili olarak hukuki açıdan herhangi bir sorumluluk kabul etmemektedir.

Levent Durusoy Genel Müdür Yrd. levent.durusoy@yf.com.tr +90 (212) 334 98 33

Strateji ve Yatırım Danışmanlığı Bölümü

Serhan Yenigün Müdür serhan.yenigun@yf.com.tr +90 (212) 334 98 44
Vahap Taştan Yönetmen vahap.tastan@yf.com.tr +90 (212) 334 98 47
Onur Alkan Kıdemli Uzman onur.alkan@yf.com.tr +90 (212) 334 98 70

Araştırma Bölümü

Serhan Gök Müdür serhan.gok@yf.com.tr +90 (212) 334 98 39
Erol Gürcan Ekonomist erol.gurcan@yf.com.tr +90 (212) 317 98 47

Kurumsal Finansman Bölümü

Pervin Bakankuş Müdür pervin.bakankus@yf.com.tr +90 (212) 334 98 61

Hizmet Noktalarımız

| | | | |
|----------------|---------------------|-------------|---------------------|
| Genel Müdürlük | +90 (212) 317 69 00 | Merkez | +90 (212) 334 98 00 |
| Antalya | +90 (242) 243 02 01 | Ankara | +90 (312) 417 30 46 |
| Bursa | +90 (224) 224 47 47 | Caddebostan | +90 (216) 302 88 00 |
| İzmir | +90 (232) 441 80 72 | Samsun | +90 (362) 431 46 71 |
| Ulus | +90 (212) 263 00 24 | | |