

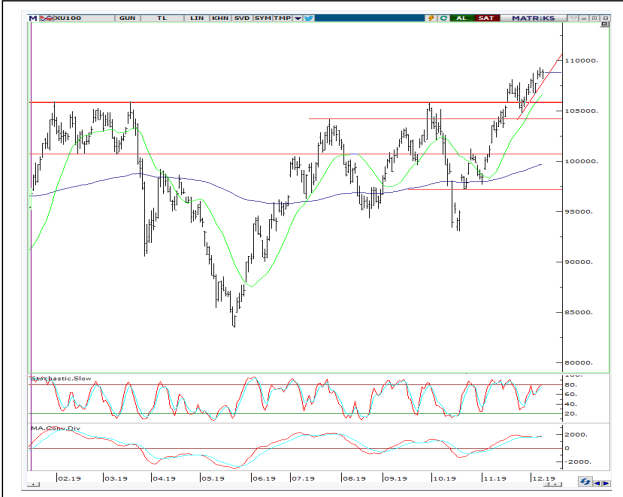


VIOP-Endeks 30 Sözleşmesi:

Son 10 günlük süreçte 130.300-134.125 bandında dalgalı bir seyir izleyen Aralık vadeli sözleşmede dün dalgalı seyir etkili olurken, gün içinde 1950 puanlık bant içinde hareket eden sözleşme %0.32 oranında değer kaybı 133.050'den kapandı.

Güne yatay başlamasını beklediğimiz sözleşmede 132.400-133.250 bandını gün içi ilk destek direnç seviyeleri olarak izleyeceğiz. Açılış sonrasında 133.250'nin aşılması halinde gün içi atakların ivme kazandığını görebiliriz. Bu nedenle gün içinde açılması düşünülen UZUN pozisyonlar için 133.250 seviyesinin aşılması beklenmeli. Bu direncin üzerinde yaşanacak hareketlerde ise 134.150-134.300 bandı üst direnç olarak izlenebilir. Sözleşmede 132.400 desteğin kırılması halinde ise 131.500'e kadar geri çekilme görebiliriz.

DESTEK	132.400	132.050	131.500		
DİRENÇ	133.250	134.150	134.300		
Stochastic	RSI	MFI	Momentum	MACD	
↑	↑	↑	↑	↓	



BIST 100:

Dün açılış sonrasında artan satışlar ile 108.138'e kadar geri çekilen BIST100 endeksi gün içinde gelen alımlar ile toparlandı ve %0.08 oranında çok sınırlı kayıp ile 108.786 seviyesinden kapandı.

Güne yatay başlamasını beklediğimiz endekste 108.100-109.300 bandını gün içi ilk destek direnç seviyeleri olarak takip edeceğiz. Endeksin günlük grafiklerinde teknik göstergelerin zayıf görünümüne rağmen gelen satışların karşılanmasını olumlu buluyoruz. Ancak 108.100 desteğini yakından izlemeye devam edeceğiz. Bu desteğin üzerinde pozisyonlar korunabilir. Ancak 108.100'ün altında geri çekilme hızlanabileceğinden pozisyonlarda kısa vadeli sat al denenebilir. Endekste 109.300 ara direncinin aşılması halinde ise daha önemli direnç olarak gördüğümüz 110.500 direncine yönelim görebiliriz.

DESTEK	108.100	107.300	106.300		
DİRENÇ	109.300	110.500	111.000		
Stochastic	RSI	MFI	Momentum	MACD	
↑	↑	↑	↑	↓	

GÜNLÜK HİSSE ÖNERİLERİ

Hisse	ALIM Aralığı	SATIM Aralığı	Zarar KES
AKBNK	7.66-7.68	7.73-7.75	7.60
EKGYO	1.50-1.51	1.53-1.54	1.49
SISE	5.10-5.11	5.15-5.18	5.07
KCHOL	19.95-20.00	20.10-20.15	19.88

Aşırı-Satım (DESTEK) Bölgesinde Olanlar	Aşırı-Alım (DİRENÇ) Bölgesinde Olanlar	Kısa Vadeli AL Veren Hisseler	Hacim Artışı Olan Hisseler
TKFEN	MAALT	THYAO	GOLTS
ADEL	DYOBY	AEFES	TMSN
-	GUBRF	MRDIN	DOAS
-	SASA	EKGYO	CIMSA
-	VESBE	AYEN	AFYON

HAFTALIK HİSSE ÖNERİLERİ*

Öneri Tarihi	Hisse	ALIM Aralığı	SATIM Aralığı	Zarar KES	SON Fiyat	Değ. %
09.12.2019	TUPRS	121.60-122.20	124.90-125.60	121	122.60	0.49%
09.12.2019	EKGYO	1.48-1.49	1.53-1.55	1.45	1.51	1.34%
09.12.2019	THYAO	13.70-13.80	14.10-14.15	13.59	13.80	0.58%
09.12.2019	SODA	5.92-5.94	6.08-6.10	6.89	5.88	-0.84%
-	-	-	-	-	-	-

* Kırmızı ile boyalı olanlar Stoploss seviyesinde, Yeşil ile boyalı olanlar ise Satım Aralığında KAPATILMIŞTIR

* Mavi ile Boyalı olanlar önerilen alım aralığının üzerinde açılması nedeniyle alınmadığını ifade etmektedir.



Yatırım Finansman Menkul Değerler

Meclis-i Mebusan Cad. 81 Fındıklı 34427 Beyoğlu/İstanbul
Tel: +90 (212) 317 69 00 Faks: +90 (212) 282 15 50 - 51

UYARI NOTU:

Bu e-posta mesajı ve ekleri gönderildiği kişi ya da kuruma özeldir ve gizlidir. Hiçbir şekilde üçüncü kişilere açıklanamaz ya da yayınlanamaz. Yetkili alıcılardan biri değilseniz, bu mesajın herhangi bir şekilde ifşa edilmesi, kullanılması, kopyalanması, yayılması veya mesajda yer alan hususlarla ilgili olarak herhangi bir işlem yapılmasının kesinlikle yasak olduğunu bildiririz. Eğer mesajın alıcısı veya alıcısına iletmekten sorumlu kişi değilseniz lütfen mesajı sisteminizden siliniz ve göndereni uyarınız. Gönderen ve Yatırım Finansman Menkul Değerler A.Ş., bu mesajın içerdiği bilgilerin doğruluğu, güncelliği ve eksiksiz olduğu konusunda bir garanti vermemektedir, içerik Yatırım Finansman Menkul Değerler A.Ş. tarafından her zaman değiştirilebilir. Bu e-posta yer alan bilgiler "Yatırım Finansman Menkul Değerler A.Ş." tarafından genel bilgilendirme amacı ile her türlü veri, yorum ve değerlendirmeler hazırlandığı tarih itibarıyla mevcut piyasa koşulları ve güvenilirliğine inanılan kaynaklara dayanılarak hazırlanmıştır. Bu kaynakların kullanılması nedeni ile ortaya çıkabilecek hatalardan Yatırım Finansman Menkul Değerler A.Ş. sorumlu değildir. Burada yer alan yatırım bilgi, yorum ve tavsiyeleri yatırım danışmanlığı kapsamında değildir. Yatırım danışmanlığı hizmeti, kişilerin risk ve getiri tercihleri dikkate alınarak kişiye özel sunulmaktadır. Burada yer alan ve hiçbir şekilde yönlendirici nitelikte olmayan içerik, yorum ve tavsiyeler ise genel nitelikte olup, yorum ve tavsiyede bulunanların kişisel görüşlerine dayanmaktadır. Bu tavsiyeler mali durumunuz ile risk ve getiri tercihlerinize uygun olmayabilir. Bu nedenle, sadece burada yer alan bilgilere dayanarak yatırım kararı verilmesi beklentilerinize uygun sonuçlar doğurmayabilir. Bu e-posta içeriğinde yer alan çeşitli bilgi ve görüşlere dayanarak yapılacak ileriye dönük yatırımlar ve ticari işlemlerin sonuçlarından ya da ortaya çıkabilecek zararlardan Yatırım Finansman Menkul Değerler A.Ş. sorumlu tutulamaz. Mesajın içeriğinden, iletilmesinden, alınmasından, saklanmasından, gizliliğinin korunamamasından, virüs içermesinden ve sisteminizde yaratabileceği zararlardan Yatırım Finansman Menkul Değerler A.Ş. sorumlu tutulamaz. Yatırım Finansman bu mesajın içeriği ve ekleri ile ilgili olarak hukuki açıdan herhangi bir sorumluluk kabul etmemektedir. Teşekkür ederiz.

Levent Durusoy Genel Müdür Yrd. levent.durusoy@yf.com.tr +90 (212) 334 98 33

Araştırma Bölümü

Serhan Gök Müdür serhan.gok@yf.com.tr +90 (212) 334 98 39
Hilmi Yavaş Ekonomist hilmi.yavas@yf.com.tr +90 (212) 334 98 37

Yatırım Danışmanlığı Birimi

Göksel Tekiner Müdür Yrd. goksel.tekiner@yf.com.tr +90 (212) 334 98 44
Vahap Taştan Yönetmen Yrd. vahap.tastan@yf.com.tr +90 (212) 334 98 47
Onur Alkan Uzman onur.alkan@yf.com.tr +90 (212) 334 98 70

Kurumsal Finansman Bölümü

Pervin Bakankuş Müdür pervin.bakankus@yf.com.tr +90 (212) 334 98 61

Hizmet Noktalarımız

Genel Müdürlük	+90 (212) 317 69 00	Merkez	+90 (212) 334 98 00
Antalya	+90 (242) 243 02 01	Ankara	+90 (312) 417 30 46
Caddebostan	+90 (216) 302 88 00	İzmir	+90 (232) 441 80 72
Samsun	+90 (362) 431 46 71	Ulus	+90 (212) 263 00 24
Bursa	+90 (224) 224 47 47		