

### BIST 100 Endeksi

Gerek Fed'den gerekse ECB'den faiz artırımı sinyalleri gelmeye devam ediyor. Tahvil faizleri de yükselirken CME'deki fiyatlamalar Fed'in Haziran toplantısına ilişkin faiz artırımı olasılığını %25'lerde fiyatlıyor (Dün: %15,5 ve önceki hafta: %16,3). ABD borsalarında kuvvetli bir düşüş olmasa da kar satışlarını olağan görebiliriz. Bugün açıklanacak ABD enflasyon verisi gün içerisindeki fiyatlamayı etkileyecektir. Bu sabah ABD vadeli piyasalar dengeli fakat Asya piyasalarında satışlar ön planda. İçeride dün son bir ayın en yüksek hacmiyle günü kritik 4480 üzerinde kapattık. Son satışta 200 günlük ortalama da destek görevi gördü. Açılış dengeli olabilir. BİST100 endeksinde teknik olarak 4480, 4380 ve 4310 destek olarak öne çıkarken, yükselişte 4600, 4700 ve 4810 dirençleri takip edilebilir.

**Günlük hisse önerilerimiz:** TAVHL, NTHOL, OTKAR, GARAN

Dirençler	4600	4700	4810
Destekler	4480	4380	4310

### VIOP-Endeks 30 Sözleşmesi (Aktif Kontrat)

Yakın vade endeks sözleşmesinde dalgalı seyir devam etmekte birlikte 22 g kısa vadeli ortalamanın altında kapanış gerçekleşti. Küresel piyasalarda risk iştahı negatif. İçeride Mart ayı sanayi üretimi verisi takip edilecek. Bir önceki gün de belirttiğimiz gibi 50 g üssel ortalamanın geçtiği 5545 seviyesi ara direnç bölgesi olarak takip edilebilir. Bu seviye üzerinde long yönlü pozisyonlar lehine görünüm devam edebilir. Olası geri çekilmelerde ise 5250 seviyesi altında satış baskısı 5020 seviyesine kadar devam edebilir.

Dirençler	5545	5700	5780
Destekler	5350	5250	5020



Günlük Hisse Önerileri			
Hisse	ALIM Aralığı	SATIM Aralığı	Zarar KES
TAVHL	68.55 - 68.90	70.30 - 71.70	67.50
NTHOL	9.88 - 9.94	10.13 - 10.40	9.72
OTKAR	812.00 - 816.00	832.00 - 850.00	800.00
GARAN	28.40 - 28.56	29.10 - 29.80	27.94

Aşırı Satım Bölgesi	Aşırı Alım Bölgesi	Kısa Vadeli Al Verenler	Hacim Artışı Olanlar
GESAN	BIMAS		KCHOL
KMPUR	KCHOL		SAHOL
ALFAS	MGROS		ISCTR
KONTR	AEFES		BRYAT

Haftalık Hisse Önerileri						
Öneri Tarihi	Hisse	ALIM Aralığı	SATIM Aralığı	Zarar KES	KAPANIŞ / SON Fiyat	Değ. %
08.05.2023	KCHOL	75.70 - 76.00	77.60 - 79.50	74.20	78.00	%2,77
08.05.2023	AKNS	57.70 - 58.15	59.60 - 61.00	56.50	56.50	-%2,42
08.05.2023	GARAN	25.50 - 25.62	26.26 - 27.00	25.00	27.00	%5,47
08.05.2023	TAVHL	66.55 - 66.90	68.50 - 70.00	65.00	68.65	%2,92

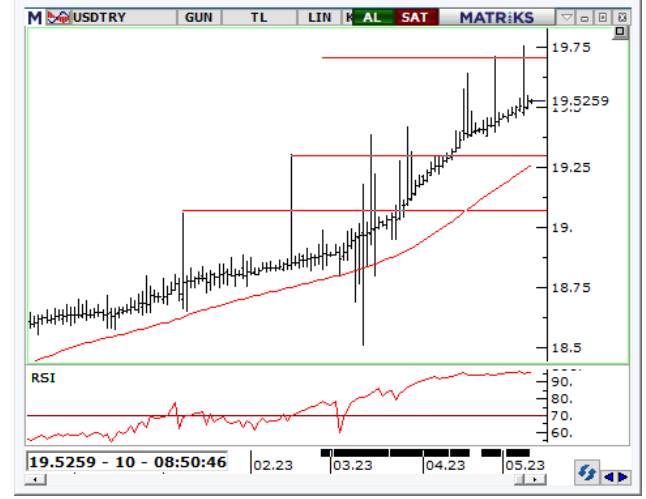
\*Mavi renkli öneriler alım aralığının dışında kalmıştır. \*Yeşil renkli öneriler kardaki pozisyonlardır. \*Kırmızı renkli öneriler stop seviyesinden kapanmıştır.

Günlük öneriler ilk yarım saat için geçerlidir. Sonrasında haber ve veri akışına göre piyasa koşulları çeşitlilik gösterebileceğinden önerilerin güncel durumlarını temsilcinize sorabilirsiniz. Haftalık öneriler ise haftanın ilk işlem günü için geçerlidir.

### Dolar/TL Kuru

Dolar/TL, kısa ve orta vade hareketli ortalamalar üzerinde işlem görmeye devam ediyor. 19,50 üzerinde kaldığı takdirde yukarı yönlü hareketlerin devamını görebileceğimiz kurda, 19,70-19,75 bandı yeniden hedeflenebilir. Olası geri çekilmelerde 19,42 ilk destek olmak üzere 19,25'e düşüş devam edebilir.

Dirençler	19,550	19,700	19,750
Destekler	19,420	19,300	19,250



### EUR/USD Paritesi

EURUSD, bugün açıklanacak ABD enflasyon verisi öncesi zayıf seyrine devam ediyor. 22 günlük hareketli ortalama 1,10'u direnç olarak izleyeceğimiz paritede, bu seviye üzerinde kalınması halinde 1,1250 hedeflenebilir. Olası geri çekilmelerde 1,0940 ilk destek olmak üzere 1,0893 test edilebilir.

Dirençler	1.1095	1.1100	1.1250
Destekler	1.0940	1.0850	1.0800



### Ons Altın (\$)

Ons altında, dün 2040 \$/ons direncine kadar tepki görsek de genel olarak 2016 – 2030 \$/ons bandında sınırlı hareket sürüyor. Nisan TÜFE verisi öncesinde ise riskten kaçışla birlikte altın talebi artabilir. Ancak bu sabah tahvil getirilerinde yükselişe güne başlıyoruz. 2 Yıllık getiriler yeniden %4 bandının üstünde. Bu da değerli metallerde baskıyı beraberinde getirebilir. Ons altında yeniden bir yükseliş trendinden bahsedebilmek için ise 2030 \$/ons üzerinde kalıcı kapanışlar görmemiz gerekebilir. 2045 – 2060 \$/ons bandını direnç olarak takip ediyoruz. Olası geri çekilmelerde 2018 \$/ons ilk destek konumunda.

Dirençler	2045	2060	2082
Destekler	2018	2005	1995



**Yatırım Finansman Menkul Değerler**

Meclis-i Mebusan Cad. 81 Fındıklı 34427 Beyoğlu / İstanbul

Tel: +90 (212) 317 69 00

Faks: +90 (212) 282 15 50 - 51

**UYARI NOTU:**

Bu e-posta mesajı ve ekleri gönderildiği kişi ya da kuruma özeldir ve gizlidir. Hiçbir şekilde üçüncü kişilere açıklanamaz ya da yayınlanamaz. Yetkili alıcılardan biri değilseniz, bu mesajın herhangi bir şekilde ifşa edilmesi, kullanılması, kopyalanması, yayılması veya mesajda yer alan hususlarla ilgili olarak herhangi bir işlem yapılmasının kesinlikle yasak olduğunu bildiririz. Eğer mesajın alıcısı veya alıcısına iletmekten sorumlu kişi değilseniz lütfen mesajı sisteminizden siliniz ve göndereni uyarınız. Gönderen ve Yatırım Finansman Menkul Değerler A.Ş., bu mesajın içerdiği bilgilerin doğruluğu, güncelliği ve eksiksiz olduğu konusunda bir garanti vermemektedir, içerik Yatırım Finansman Menkul Değerler A.Ş. tarafından her zaman değiştirilebilir. Bu e-posta yer alan bilgiler "Yatırım Finansman Menkul Değerler A.Ş." tarafından genel bilgilendirme amacı ile her türlü veri, yorum ve değerlendirmeler hazırlandığı tarih itibarıyla mevcut piyasa koşulları ve güvenilirliğine inanılan kaynaklara dayanılarak hazırlanmıştır. Bu kaynakların kullanılması nedeni ile ortaya çıkabilecek hatalardan Yatırım Finansman Menkul Değerler A.Ş. sorumlu değildir. Burada yer alan yatırım bilgi, yorum ve tavsiyeleri yatırım danışmanlığı kapsamında değildir. Yatırım danışmanlığı hizmeti, kişilerin risk ve getiri tercihleri dikkate alınarak kişiye özel sunulmaktadır. Burada yer alan ve hiçbir şekilde yönlendirici nitelikte olmayan içerik, yorum ve tavsiyeler ise genel nitelikte olup, yorum ve tavsiyede bulunanların kişisel görüşlerine dayanmaktadır. Bu tavsiyeler mali durumunuz ile risk ve getiri tercihlerinize uygun olmayabilir. Bu nedenle, sadece burada yer alan bilgilere dayanarak yatırım kararı verilmesi beklentilerinize uygun sonuçlar doğurmayabilir. Bu e-posta içeriğinde yer alan çeşitli bilgi ve görüşlere dayanılarak yapılacak ileriye dönük yatırımlar ve ticari işlemlerin sonuçlarından ya da ortaya çıkabilecek zararlardan Yatırım Finansman Menkul Değerler A.Ş. sorumlu tutulamaz. Mesajın içeriğinden, iletilmesinden, alınmasından, saklanmasından, gizliliğinin korunamamasından, virüs içermesinden ve sisteminizde yaratabileceği zararlardan Yatırım Finansman Menkul Değerler A.Ş. sorumlu tutulamaz. Yatırım Finansman bu mesajın içeriği ve ekleri ile ilgili olarak hukuki açıdan herhangi bir sorumluluk kabul etmemektedir.

**Strateji ve Yatırım Danışmanlığı Bölümü**

Vahap Taştan	Yönetmen	vahap.tastan@yf.com.tr	+90 (212) 334 98 47
Onur Alkan	Yönetmen Yrd.	onur.alkan@yf.com.tr	+90 (212) 334 98 70
Berna Önsel	Uzman	berna.onsel@yf.com.tr	+90 (212) 334 98 50
Makbule Deniz	Uzman Yrd.	makbule.deniz@yf.com.tr	+90 (212) 334 98 35

**Hizmet Noktalarımız**

Genel Müdürlük	+90 (212) 317 69 00	Merkez	+90 (212) 334 98 00
Antalya	+90 (242) 243 02 01	Ankara	+90 (312) 417 30 46
Bodrum	+90 (252) 999 14 04	Bursa	+90 (224) 224 47 47
Caddebostan	+90 (216) 302 88 00	Denizli	+90 (258) 999 19 75
İzmir	+90 (232) 441 80 72	Samsun	+90 (362) 431 46 71
Ulus	+90 (212) 263 00 24		