

**BIST 100:**

Yükselen trendin altına geçen BIST100 endeksinde aynı zamanda 100 saatlik ortalamanın da altına geçtik. Yurtdışındaki seyir sınırlı da olsa destekliyor endeksi fakat açılış yatay olabilir.

Bu çerçevede alım önerilerine devam ederken 99.300 üzerine yerleşmemizin önemli olduğunu belirtelim. Bu seviye altındaki günlük kapanışların devam etmesi stoplanıp izlemeye alacağımız bir dönemi getirebilir. Şimdilik temkinli iyimseriz.

Dirençler	100.600	101.300	102.700
Destekler	98.600	97.600	96.800



**VIOP-Endeks 30 Sözleşmesi:**

115.400'ün altına gerileyen Haziran vade kontrat ana destek olarak takip ettiğimiz 114.150'nin üzerinde tutundu. Yükselen kanalın aşağı yönlü kırıldığını takip etmiştik.

Şimdilik izlemede olsak da yeni bir long pozisyon önerisi yok. Buna ek olarak 114.150'nin aşağı yönlü kırılması durumunda short tarafa geçilebilir.

Dirençler	115.500	116.600	118.150
Destekler	114.150	112.850	112.000



Günlük Hisse Önerileri			
Hisse	Alım Aralığı	Satım Aralığı	Zarar Kes
CCOLA	35.70 – 36.00	36.50 – 37.00	35.30
AEFES	18.20 – 18.30	18.50 – 18.60	18.00
ALBRK	1.26 – 1.27	1.29 – 1.30	1.24
KORDS	10.95 – 11.05	11.20 – 11.30	10.80

Aşırı Satım Bölgesi	Aşırı Alım Bölgesi	Kısa Vadeli Al Verenler	Hacim Artışı Olanlar
TRKCM	IPEKE	LOGO	KRDMD
SODA	ALKIM	OTKAR	SASA
SISE	VESTL	KOZAL	PGSUS
BIZIM	OZKGY	ALGYO	HALKB

Haftalık Hisse Önerileri						
Öneri Tarihi	Hisse	ALIM Aralığı	SATIM Aralığı	Zarar KES	SON Fiyat	Değ. %
04.05.2020	PETKM	3.45 – 3.55	3.65 – 3.75	3.40	3.47	
04.05.2020	EREGL	8.00 – 8.10	8.25 – 8.35	7.85	7.85	-1.88
04.05.2020	ENJSA	7.60 – 7.70	7.80 – 7.90	7.50	7.90	3.95
04.05.2020	AKCNS	8.25 – 8.35	8.60 – 8.70	8.10	8.70	4.82

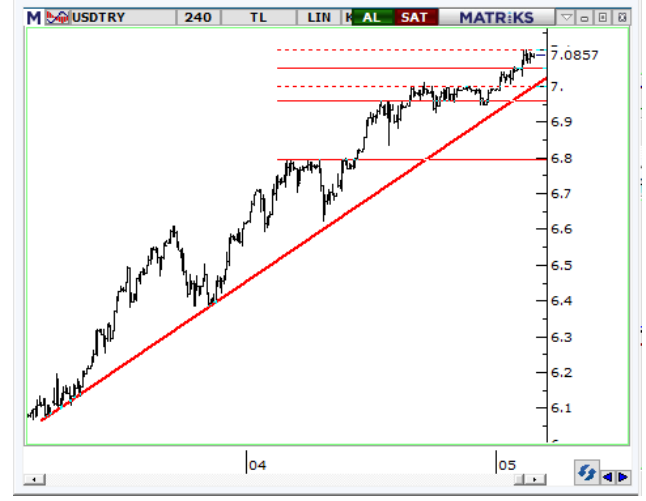
\*Mavi renkli öneriler alım aralığının dışında kalmıştır. \*Yeşil renkli öneriler kardaki pozisyonlardır. \*Kırmızı renkli öneriler stop seviyesinden kapanmıştır.

Günlük öneriler ilk yarım saat için geçerlidir. Sonrasında haber ve veri akışına göre piyasa koşulları çeşitlilik gösterebileceğinden önerilerin güncel durumlarını temsilcinize sorabilirsiniz. Haftalık öneriler ise haftanın ilk işlem günü için geçerlidir.

### Dolar/TL

Dolar/TL, dün seans kapanışında 7,10 seviyesini test etti. An itibariyle de 7,08'den işlem gören kurda, bu seviyenin üzerinde kaldığı sürece yukarı yönlü hareketlerin devamı görülebilir. Bu durumda 7,1230 kısa vadeli hareketlerde sonraki direnç olarak takip edilebilir. 7,08 desteği altında kalınması halinde ise 7,06'ya geri çekilme hız kazanabilir.

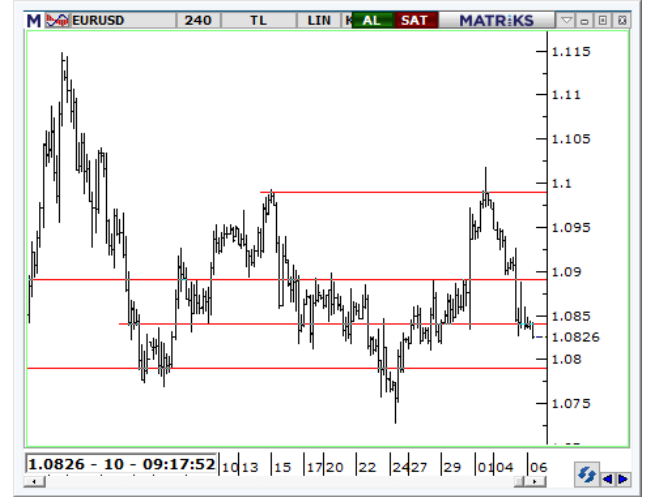
Dirençler	7.1230	7.1500	7.2000
Destekler	7.0800	7.0600	7.0000



### EUR/USD

zayıf görünüm devam ediyor. Dün 10 ve 22 günlük hareketli ortalamaların da altına inen parite, an itibariyle 1,0840'dn işlem görüyor. 1,0756'yı destek olarak takip edeceğimiz Eur/Dolar'da, 1,0640'a geri çekilme hız kazanabilir. Bugün açıklanacak olan ABD ve Avrupa verileri de parite üzerinde etkili olabilir. Toparlanma sinyali için 1,0880'in geçilmesini beklemekte fayda var. Bu seviyenin üzerinde kaldığı taktirde 1,10'lar yeniden hedeflenebilir

Dirençler	1.0890	1.1000	1.1070
Destekler	1.0790	1.0700	1.0620



### Ons Altın

Altında kararsız seyir sürerken, 1690 ise eşik olarak geçerliliğini yitiriyor. Piyasa petrol şokunu hızlı atlattı. Bu da altın üzerindeki olası baskıyı kaldırdı diyebiliriz. Altın cephesinde şimdilik izlemedeyiz. Bir taraftan borsalardaki satış altını desteklese de, bu satışın yaratacağı olası dolar likiditesi ihtiyacı ise altının yükselmesini engelleyebilir.

Dirençler	1750.0	1780.0	1800.0
Destekler	1690.0	1658.0	1635.0



**Yatırım Finansman Menkul Değerler**

Meclis-i Mebusan Cad. 81 Fındıklı 34427 Beyoğlu/İstanbul  
Tel: +90 (212) 317 69 00 Faks: +90 (212) 282 15 50 - 51

**UYARI NOTU:**

Bu e-posta mesajı ve ekleri gönderildiği kişi ya da kuruma özeldir ve gizlidir. Hiçbir şekilde üçüncü kişilere açıklanamaz ya da yayımlanamaz. Yetkili alıcılardan biri değilseniz, bu mesajın herhangi bir şekilde ifşa edilmesi, kullanılması, kopyalanması, yayılması veya mesajda yer alan hususlarla ilgili olarak herhangi bir işlem yapılmasının kesinlikle yasak olduğunu bildiririz. Eğer mesajın alıcısı veya alıcısına iletmekten sorumlu kişi değilseniz lütfen mesajı sisteminizden siliniz ve göndereni uyarınız. Gönderen ve Yatırım Finansman Menkul Değerler A.Ş., bu mesajın içerdiği bilgilerin doğruluğu, güncelliği ve eksiksiz olduğu konusunda bir garanti vermemektedir, içerik Yatırım Finansman Menkul Değerler A.Ş. tarafından her zaman değiştirilebilir. Bu e-posta yer alan bilgiler "Yatırım Finansman Menkul Değerler A.Ş." tarafından genel bilgilendirme amacı ile her türlü veri, yorum ve değerlendirmeler hazırlandığı tarih itibarıyla mevcut piyasa koşulları ve güvenilirliğine inanılan kaynaklara dayanılarak hazırlanmıştır. Bu kaynakların kullanılması nedeni ile ortaya çıkabilecek hatalardan Yatırım Finansman Menkul Değerler A.Ş. sorumlu değildir. Burada yer alan yatırım bilgi, yorum ve tavsiyeleri yatırım danışmanlığı kapsamında değildir. Yatırım danışmanlığı hizmeti, kişilerin risk ve getiri tercihleri dikkate alınarak kişiye özel sunulmaktadır. Burada yer alan ve hiçbir şekilde yönlendirici nitelikte olmayan içerik, yorum ve tavsiyeler ise genel nitelikte olup, yorum ve tavsiyede bulunanların kişisel görüşlerine dayanmaktadır. Bu tavsiyeler mali durumunuz ile risk ve getiri tercihlerinize uygun olmayabilir. Bu nedenle, sadece burada yer alan bilgilere dayanılarak yatırım kararı verilmesi beklentilerinize uygun sonuçlar doğurmayabilir. Bu e-posta içeriğinde yer alan çeşitli bilgi ve görüşlere dayanılarak yapılacak ileriye dönük yatırımlar ve ticari işlemlerin sonuçlarından ya da ortaya çıkabilecek zararlardan Yatırım Finansman Menkul Değerler A.Ş. sorumlu tutulamaz. Mesajın içeriğinden, iletilmesinden, alınmasından, saklanmasından, gizliliğinin korunamamasından, virüs içermesinden ve sisteminizde yaratabileceği zararlardan Yatırım Finansman Menkul Değerler A.Ş. sorumlu tutulamaz. Yatırım Finansman bu mesajın içeriği ve ekleri ile ilgili olarak hukuki açıdan herhangi bir sorumluluk kabul etmemektedir. Teşekkür ederiz.

Levent Durusoy Genel Müdür Yrd. levent.durusoy@yf.com.tr +90 (212) 334 98 33

**Strateji ve Yatırım Danışmanlığı Bölümü**

Serhan Yenigün Müdür serhan.yenigun@yf.com.tr +90 (212) 334 98 44  
Vahap Taştan Yönetmen Yrd. vahap.tastan@yf.com.tr +90 (212) 334 98 47  
Onur Alkan Uzman onur.alkan@yf.com.tr +90 (212) 334 98 70

**Araştırma Bölümü**

Serhan Gök Müdür serhan.gok@yf.com.tr +90 (212) 334 98 39

**Kurumsal Finansman Bölümü**

Pervin Bakankuş Müdür pervin.bakankus@yf.com.tr +90 (212) 334 98 61

**Hizmet Noktalarımız**

Genel Müdürlük	+90 (212) 317 69 00	Merkez	+90 (212) 334 98 00
Antalya	+90 (242) 243 02 01	Ankara	+90 (312) 417 30 46
Bursa	+90 (224) 224 47 47	Caddebostan	+90 (216) 302 88 00
İzmir	+90 (232) 441 80 72	Samsun	+90 (362) 431 46 71
Ulus	+90 (212) 263 00 24		