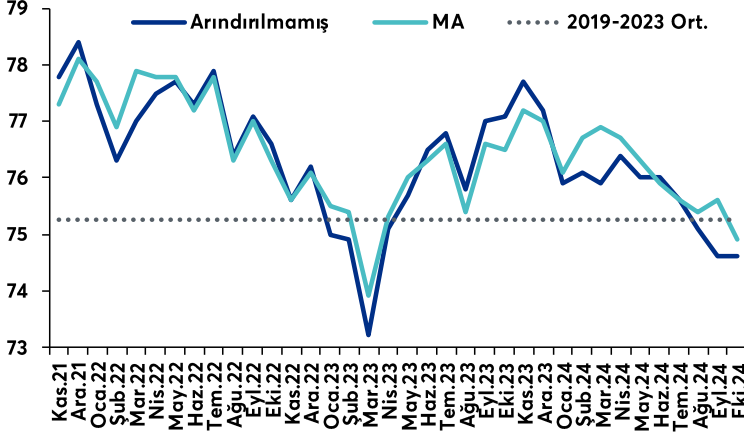
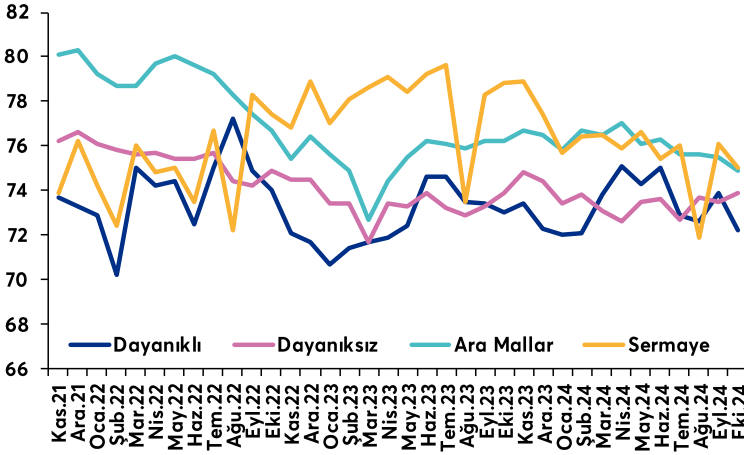


**Makro Bakış: Kapasite Kullanım Oranı ve Reel Kesim
Güven Endeksi, Ekim 2024**
25.10.2024
[Genel / Public](#)
Erol Gürçan
erol.gurcan@yf.com.tr

+90 (212) 334 98 37

İmalat Sanayi Kapasite Kullanım Oranı (KKO)


- MA İmalat KKO aylık bazda 0,7 puan düşüşle %75,2'ye geriledi ve Mart 2023'ten bu yana en düşük seviyede gerçekleşti (2019-2023 Ortalaması: %75,6).

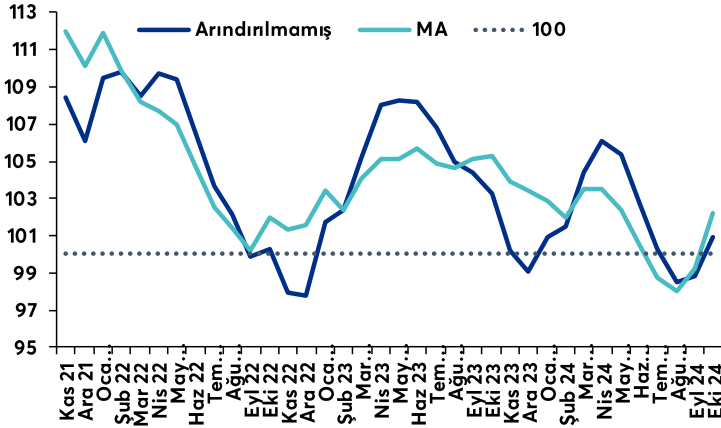
KKO Bileşenleri


- Yıllık bazda dayanıksız tüketim malları hariç tüm alt bileşenlerde düşüş görüldü. Sermaye malı KKO'da üst üste gözlenen 11. yıllık düşüş oldu.

Sektör Bazlı Kapasite Kullanımı	Ekim 23	Eylül 24	Ekim 24
İmalat Sanayi	77.4	74.9	74.9
Gıda ürünleri	73.7	73.3	74.4
İçecek	76.3	77.3	78.3
Tütün ürünleri	86.2	80.7	84.0
Tekstil	70.7	71.6	70.7
Giyim eşyaları	76.4	76.4	76.1
Deri ve ilgili ürünler	64.1	61.4	60.3
Ağaç ürünleri (mobilya hariç)	82.2	82.2	81.3
Kağıt ürünleri	86.2	83.1	83.1
Kayıtlı medya basımı ve çoğaltma	68.4	73.0	66.9
Kok kömürü-rafine petrol ürünleri	-	-	-
Kimyasal ürünler	76.0	75.2	75.1
Temel eczacılık ürünleri	75.0	76.3	78.3
Kauçuk ve plastik ürünler	75.4	76.6	75.1
Diğer metalik olmayan mineraller	77.6	74.9	73.6
Ana metal sanayi	76.0	74.4	73.9
Fabrikasyon metal ürünleri	74.0	72.3	72.4
Bilgisayar, elektronik ve optik	79.8	75.4	70.4
Elektrikli teçhizat	74.3	74.5	74.3
Diğer makine-ekipman	73.8	76.0	73.7
Motorlu kara taşıtlar	82.7	78.6	77.6
Diğer ulaşım araçları	77.9	77.6	77.9
Mobilya	76.3	75.3	74.2
Diğer imalat	71.4	69.4	69.3
Makine-ekipman kurulum-onarım	82.9	74.9	73.7

- İmalat Sanayi altındaki 23 sektörün 3'ü yıllık bazda pozitif değişim gösterdi. En hızlı yükselişler Temel Eczacılık Ürünleri, İçecek ve Gıda Ürünleri KKO'da; en sert düşüşler ise Bilgisayar, Elektronik ve Optik ürünleri, Makine-Ekipman Kurulum-Onarım ve Motorlu Kara Taşıtları KKO'da görüldü.

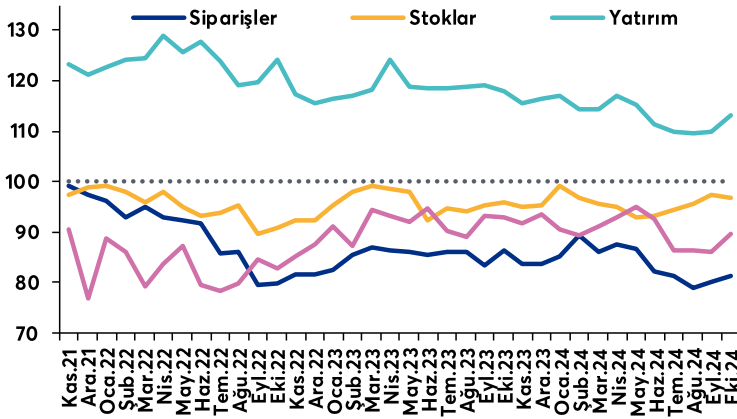
Reel Sektör Güven Endeksi (RKGE)



- MA RKGE aylık bazda 3,0 puan artarak 102,2 seviyesine yükseldi ve böylece 3 ay aranın ardından iyimser bölgeye geçti. (2019-2023 Ort.: 103,5).

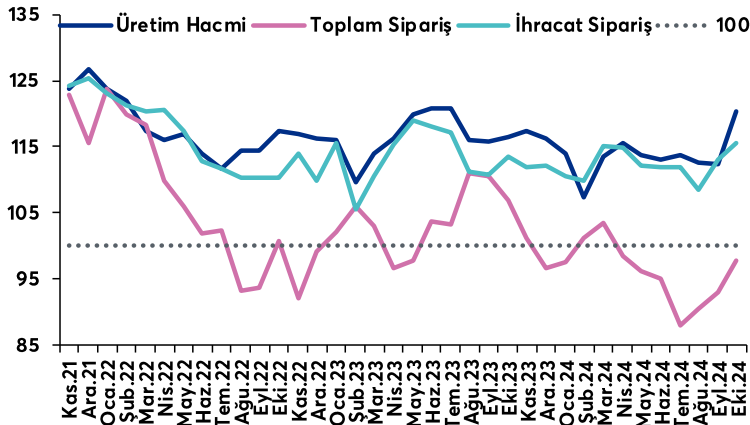
Güven Endeksleri, 0 ile 200 arasında değere alabilmekte. 100'ün üzerindeki rakamları iyimser, 100'ün altındaki rakamları kötümser beklentileri; 100'e eşit rakamlar ise istikrarlı beklentileri işaret etmekte

Mevcut Görünüm (mevsimsellikten arındırılmış)



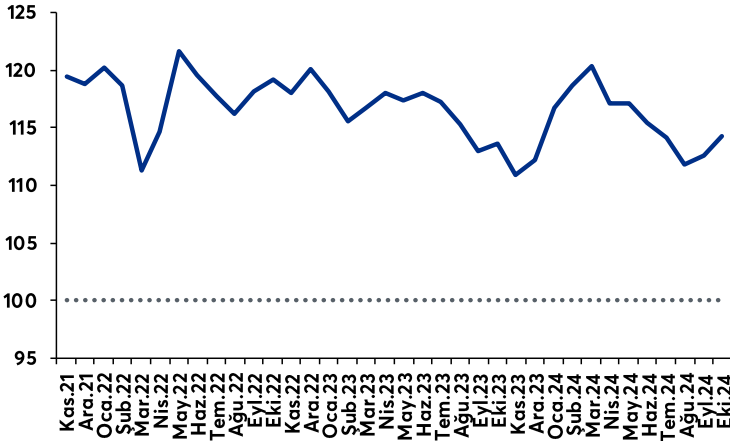
- Aylık bazda mevcut görünüme yönelik Stoklar hariç diğer alt endeksler toparlandı. Yalnızca yatırım endeksi iyimser bölgede kalmayı sürdürdü.

Gelecek 3 Aylık Görünüm (mevsimsellikten arındırılmış)



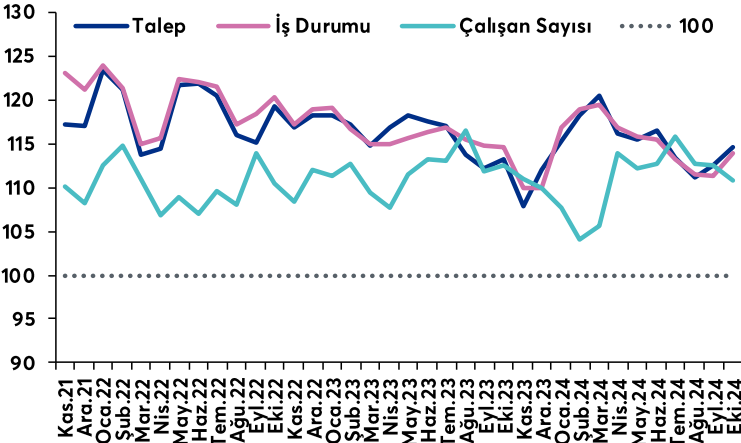
- Gelecek 3 aylık görünüme yönelik alt endekslerin tamamı yükseldi. Üretim Hacmi görünümündeki güçlü toparlanma dikkat çekti. Diğer taraftan, 12 ay sonrasına yönelik ÜFE beklentileri ise 1,8 puan azalışla %47,4'e düştü.

Hizmet Sektörü Güven Endeksi



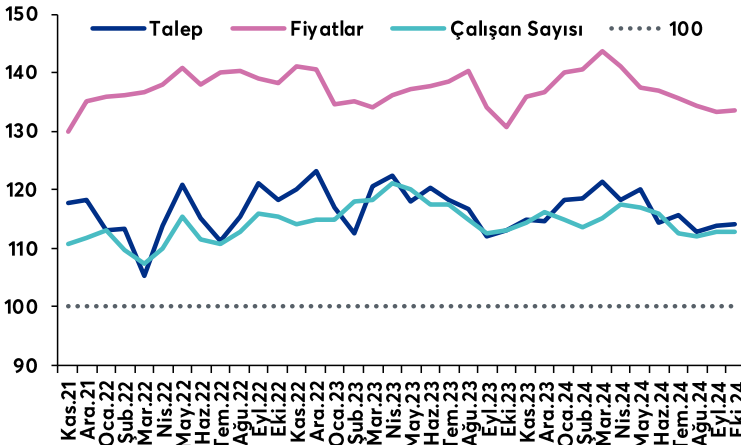
- Hizmet Sektörü Güven Endeksi aylık bazda %1,5 artışla 114,2'ye yükseldi. (2019-2023 ortalaması: 101,5).

Mevcut Görünüm (mevsimsellikten arındırılmış)



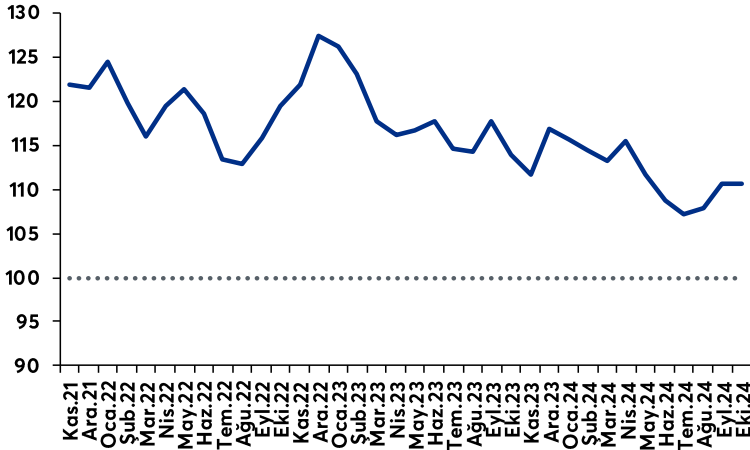
- Ekim'de, Talep ve İş durumu endeksi artarken, Çalışan sayısı endeksi düşüş gösterdi. Diğer taraftan, İş durumu endeksinde 6 ay sonra ilk artış görüldü.

Gelecek 3 Aylık Görünüm (mevsimsellikten arındırılmış)



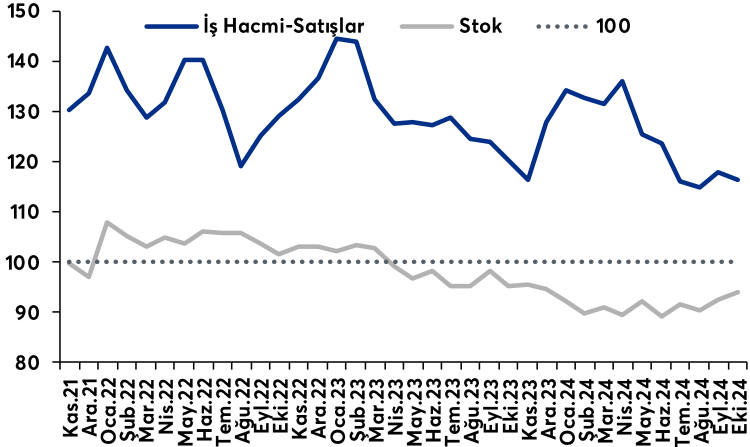
- Gelecek 3 aylık görünüme ilişkin tüm alt endeksler aylık bazda yükseldi ve aynı zamanda iyimser bölgede kalmayı sürdürdü. Fiyatlar endeksi üst üste 6 ay düşüştü sonra ılımlı bir yükseliş kaydetti.

Perakende Ticaret Sektörü Güven Endeksi



- Perakende Ticaret Sektörü Güven Endeksi %0,1 artışla 110,7'ye yükseldi ve üst üste 48. ayda da 100 kritik eşiği üzerinde kalmayı sürdürdü (2019-2023 ortalaması: 107,8).

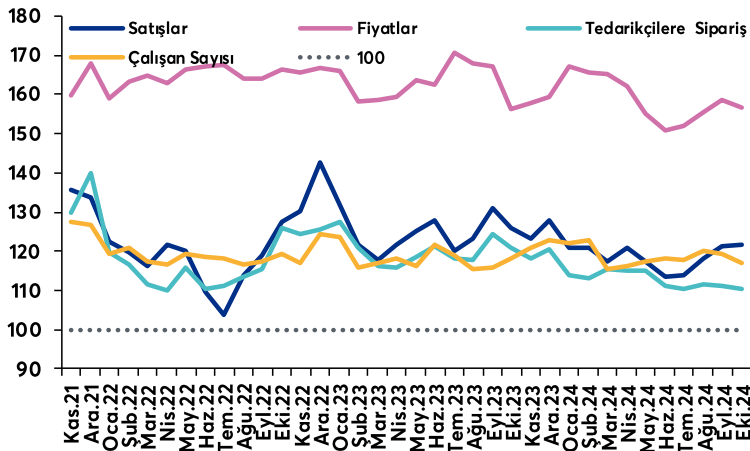
Mevcut Görünüm (mevsimsellikten arındırılmış)



- Aylık bazda, iş hacmi-satışlar endeksi daralırken stok seviyelerinde düşüş gözlemlendi.

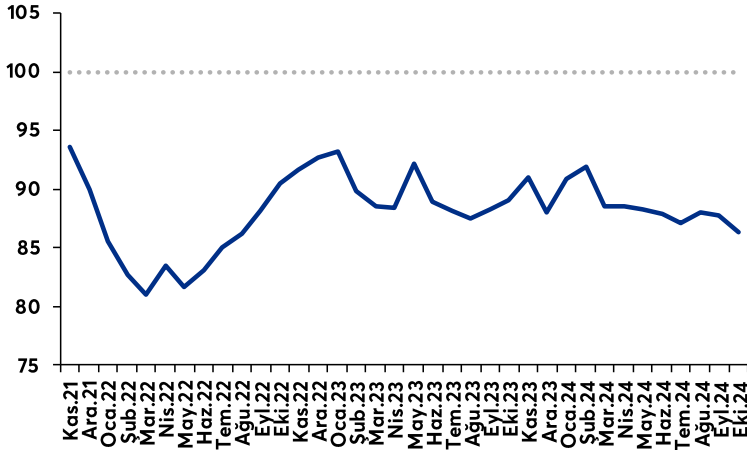
Mevcut mal stok seviyesi endeksinin artışı stok azalışını, azalışı ise stok artışını göstermektedir.

Gelecek 3 Aylık Görünüm (mevsimsellikten arındırılmış)



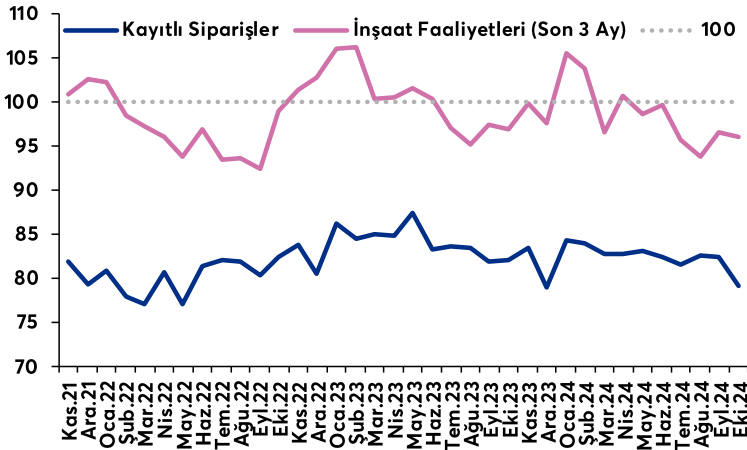
- Tüm alt beklenti endeksleri üst üste 48. ayda da iyimser bölgede kalmayı sürdürürken; aylık bazda yalnızca Satışlar endeksi artış gösterdi.

İnşaat Sektörü Güven Endeksi



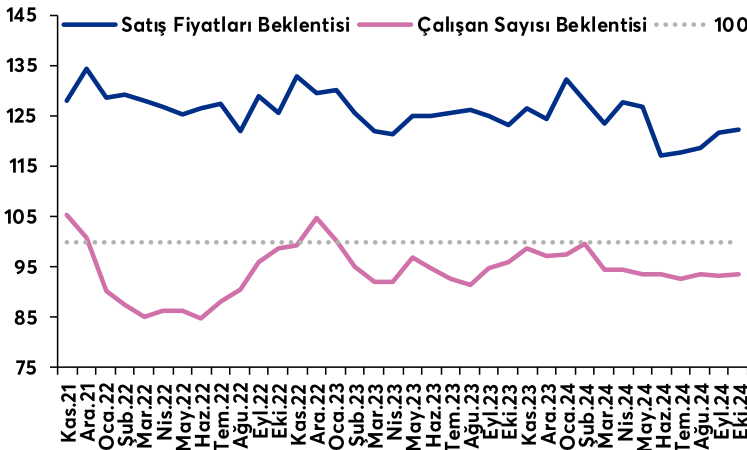
- İnşaat Sektörü Güven Endeksi, aylık bazda %1,7 azalarak 86,3'e geriledi ve Ağustos 2022'den sonra en düşük seviyesine ulaştı (2019-2023 ortalaması: 79,2).

Mevcut Görünüm (mevsimsellikten arındırılmış)



- Aylık bazda, Kayıtlı Siparişler ve İnşaat Faaliyetleri endeksi geriledi ve her iki endeks de kötümser bölgede kalmaya devam etti.

Gelecek 3 Aylık Görünüm (mevsimsellikten arındırılmış)



- Ekim'de hem satış fiyatları hem de çalışan sayısı beklenti endeksleri yükseldi. Bu, satış fiyatları tarafında üst üste gözlenen 4. aylık artış oldu. Diğer taraftan, çalışan sayısı endeksi üst üste 21. ayda da kötümser bölgede kalmaya devam etti.

Yatırım Finansman Menkul Değerler

Meclis-i Mebusan Cad. 81 Fındıklı 34427 Beyoğlu/İstanbul

Tel: 0850 723 59 59 Faks: +90 (212) 282 15 50 - 51



UYARI NOTU:

Bu e-posta mesajı ve ekleri gönderildiği kişi ya da kuruma özeldir ve gizlidir. Hiçbir şekilde üçüncü kişilere açıklanamaz ya da yayınlanamaz. Yetkili alıcılardan biri değilseniz, bu mesajın herhangi bir şekilde ifşa edilmesi, kullanılması, kopyalanması, yayılması veya mesajda yer alan hususlarla ilgili olarak herhangi bir işlem yapılmasının kesinlikle yasak olduğunu bildiririz. Eğer mesajın alıcısı veya alıcısına iletmekten sorumlu kişi değilseniz lütfen mesajı sisteminizden siliniz ve göndereni uyarınız. Gönderen ve Yatırım Finansman Menkul Değerler A.Ş., bu mesajın içerdiği bilgilerin doğruluğu, güncelliği ve eksiksiz olduğu konusunda bir garanti vermemektedir, içerik Yatırım Finansman Menkul Değerler A.Ş. tarafından her zaman değiştirilebilir. Bu e-posta yer alan bilgiler "Yatırım Finansman Menkul Değerler A.Ş." tarafından genel bilgilendirme amacı ile her türlü veri, yorum ve değerlendirmeler hazırlandığı tarih itibarıyla mevcut piyasa koşulları ve güvenilirliğine inanılan kaynaklara dayanılarak hazırlanmıştır. Bu kaynakların kullanılması nedeni ile ortaya çıkabilecek hatalardan Yatırım Finansman Menkul Değerler A.Ş. sorumlu değildir. Burada yer alan yatırım bilgi, yorum ve tavsiyeleri yatırım danışmanlığı kapsamında değildir. Yatırım danışmanlığı hizmeti, kişilerin risk ve getiri tercihleri dikkate alınarak kişiye özel sunulmaktadır. Burada yer alan ve hiçbir şekilde yönlendirici nitelikte olmayan içerik, yorum ve tavsiyeler ise genel nitelikte olup, yorum ve tavsiyede bulunanların kişisel görüşlerine dayanmaktadır. Bu tavsiyeler mali durumunuz ile risk ve getiri tercihlerinize uygun olmayabilir. Bu nedenle, sadece burada yer alan bilgilere dayanılarak yatırım kararı verilmesi beklentilerinize uygun sonuçlar doğurmayabilir. Bu e-posta içeriğinde yer alan çeşitli bilgi ve görüşlere dayanılarak yapılacak ileriye dönük yatırımlar ve ticari işlemlerin sonuçlarından ya da ortaya çıkabilecek zararlardan Yatırım Finansman Menkul Değerler A.Ş. sorumlu tutulamaz. Mesajın içeriğinden, iletilmesinden, alınmasından, saklanmasından, gizliliğinin korunamamasından, virüs içermesinden ve sisteminizde yaratabileceği zararlardan Yatırım Finansman Menkul Değerler A.Ş. sorumlu tutulamaz. Yatırım Finansman bu mesajın içeriği ve ekleri ile ilgili olarak hukuki açıdan herhangi bir sorumluluk kabul etmemektedir. Teşekkür ederiz.

Levent Durusoy Genel Müdür Yrd. levent.durusoy@yf.com.tr +90 (212) 334 98 33

Araştırma Bölümü

Serhat Kaya Müdür serhat.kaya@yf.com.tr +90 (212) 334 98 36

Erol Gürcan Başekonomist erol.gurcan@yf.com.tr +90 (212) 334 98 37

Hizmet Noktalarımız

Genel Müdürlük	+90 (212) 317 69 00	Merkez	+90 (212) 334 98 00
Antalya	+90 (242) 243 02 01	Ankara	+90 (312) 417 30 46
Bodrum	+90 (252) 999 14 04	Bursa	+90 (224) 224 47 47
Caddebostan	+90 (216) 302 88 00	Denizli	+90 (258) 999 19 75
İzmir	+90 (232) 441 80 72	Samsun	+90 (362) 431 46 71
Ulus	+90 (212) 263 00 24		