



Günlük Bülten

Ajanda

01 Ağustos Pazartesi
TR İmalat PMI, Temmuz
TR TİM İhracat verisi
Almanya İmalat PMI
Euro bölgesi İmalat PMI
Euro bölgesi İşsizlik
ABD ISM İmalat endeksi

02 Ağustos Salı
ABD kişisel gelirler, Haziran
ABD çekirdek PCE

03 Ağustos Çarşamba
GARAN + YKBNK, 2Ç11
TR TÜFE, Temmuz
Almanya hizmetler PMI, Temmuz
ABD ADP özel istihdam verisi
ABD fabrika siparişleri, Haziran
ABD ISM hizmetler endeksi, Temmuz

04 Ağustos Perşembe
EREGL, 2Ç11
Almanya sanayi siparişleri, Haziran
İngiltere MB faiz kararı, Ağustos
ECB faiz kararı, Ağustos
ABD işsizlik maaş başvuruları

05 Ağustos Cuma
Japonya MB faiz kararı, Ağustos
Almanya toplam sanayi üretimi, Haziran
ABD tarım dışı istihdamı, Temmuz
ABD işsizlik oranı, Temmuz

08 Ağustos Pazartesi
TR Sanayi Üretimi, Haziran
TCMB Beklenti Anketi (I) (TÜFE)

Piyasa Beklentisi

Yurt dışı piyasaların açılıştan itibaren olumsuz seyrettiği ve ortalama %1.0'in üzerinde değer kayıplarının olduğu dün **İMKB-100 endeksi**, %0.10 oranında sınırlı gerileyen Banka endeksi ve %0.47 düşen Sanayi endeksi öncülüğünde, %0.27 oranında değer kaybetti. Türk Eurobond ve CDS piyasalarında da önemli bir değişim gözlenmedi.

Diğer taraftan, Avrupa'da özellikle İspanya ve İtalya borsaları %2.0-%2.5 arasında değer kaybetti. Avrupa'nın ikinci en yüksek borçlu ülkesi konumundaki İtalya üzerindeki baskıların giderek artması nedeniyle İtalyan yetkilileri acil görüşmeler için toplandı. İtalyan devlet tahvil faizlerinin son 11 yılın en yüksek seviyesine yükselerek İspanya'nın faiz oranına yaklaşması, Avrupa ülkelerinin borç sürdürülebilirliği konusundaki endişelerinin odağının İspanya'dan İtalya'ya kaydığına işaret ediyor.

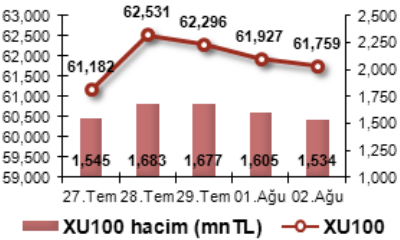
ABD'de ise bir önceki gün Temsilciler Meclisi'nden geçen bütçe planı dün de Senato'da onaylandı. ABD'de temerrüt olasılığını ortadan kaldıran anlaşmanın onaylanmasıyla birlikte kredi derecelendirme kuruluşları Moody's ve Fitch, ülkenin AAA olan kredi notunu teyit ederken, daha sert tutum izleyen Standard & Poor's ise henüz açıklama yapmadı. Çin'in Dagong Global Credit Rating adlı kredi derecelendirme kuruluşu ise ABD'nin kredi notunu A+'dan A'ya düşürdü.

Dün yaşanan gelişmelerin, ABD bütçe ve Euro bölgesi borç sorunlarının yanı sıra global ekonomide yavaşlama endişelerini yeniden gündeme taşıyarak risk alma iştahını zayıflatığı görülüyor.

Bugüne baktığımızda döviz sepeti ve dolar kurunun güne göre ortalama %0.40-%0.50 arasında daha yukarı olduğunu görüyoruz. Asya borsaları, global ekonomide zayıflama endişeleriyle %1.0-%2.0 arasında değer kayıpları yaşıyor. ABD vadelieleri ise dünkü %2.0'nin üzerindeki kayıplarının ardından ortalama %0.10 oranında artıda işlem görüyor. Avrupa borsalarının ise %1.20 civarında satıcılı açılması bekleniyor.

Endeksin bugün satıcılı açılmasının ardından gün içindeki yoğun veri akışına bağlı bir seyir izleyeceğini tahmin ediyoruz.

Endeks ve Hacim(mn TL) Grafiği



En Çok Yükselen Hisseler

| Hisse | Kapanış | Değ. (%) | Hacim (TL) |
|-------|---------|----------|------------|
| IDGYO | 8.04 | 10.1% | 4,501,878 |
| MANGO | 2.19 | 9.5% | 6,722,035 |
| SERVE | 1.23 | 7.0% | 995,583 |
| AFMAS | 13.40 | 5.5% | 1,187,210 |
| YAPRK | 6.22 | 4.0% | 8,274,796 |

En Çok Düşen Hisseler

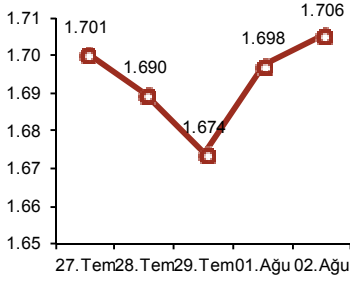
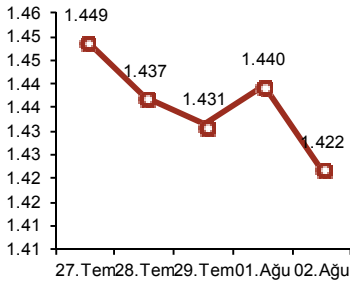
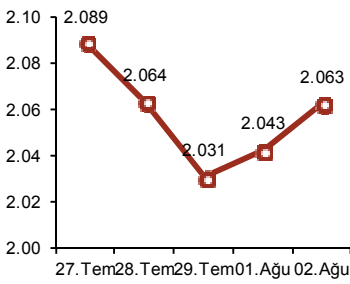
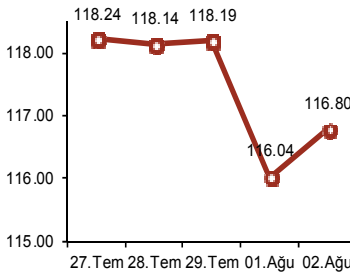
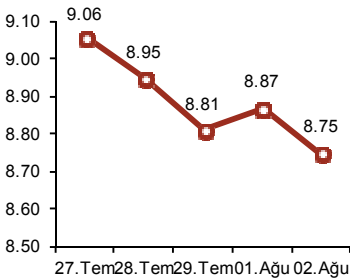
| Hisse | Kapanış | Değ. (%) | Hacim (TL) |
|-------|---------|----------|------------|
| TATKS | 3.33 | -7.5% | 1,683,849 |
| DOHOL | 0.79 | -7.1% | 49,986,134 |
| KNFRT | 10.65 | -5.8% | 6,311,949 |
| DYHOL | 0.87 | -5.4% | 12,629,956 |
| DAGI | 2.34 | -5.3% | 4,381,642 |

Piyasalardaki Gelişmeler ve Basından Seçme Haberler

- ABD temerrütten kurtuldu, ekonomi hakkında endişeler devam ediyor
- Küresel ekonominin durumu tekrar piyasaların odağında, altın \$1,661 ile rekor kırdı
- Societe Generale Q2'de Yunanistan yardımına katkısı nedeniyle beklentilerin altında kâr açıkladı
- YAŞ'ta hükümet terfisi gelen 14 generalin emekliliğinde ısrar etti. (Milliyet)
- Bakan Yıldız: Özel sektör kıymetli madenlerin işletmesine yönelik 7 milyar dolarlık yatırım yapacak.(Hürriyet)

Bugün Açıklanacak Veriler

- **GARAN + YKBNK , 2Ç11**
- **10:00 TR TÜFE** (aylık), Temmuz - (beklenti: -%0.07)
- 10:00 TR TÜFE (yıllık), Temmuz - (beklenti: %6.24)
- 10:53 Almanya hizmetler PMI, Temmuz - (beklenti: 52.9)
- 10:58 Euro bölgesi hizmetler PMI, Temmuz - (beklenti: 51.4)
- 12:00 Euro bölgesi per. Satışlar, Haziran - (beklenti: %0.5)
- **15:15 ABD ADP** özel istihdam verisi, Temmuz - (beklenti: 100,000)
- 17:00 ABD fabrika siparişleri, Haziran - (beklenti: -%0.7)

USD/TL

EUR/USD

Döviz SEPETİ

Brent PETROLÜ

Aktif Bono FAİZ

Piyasa Özet Verileri

| | Kapanış | Günlük | Ayb | 3A | Yılb. | 12A |
|------------------------------|---------|--------|-------|--------|--------|--------|
| İMKB-100 | 61,759 | -0.3% | -0.9% | -11.2% | -6.4% | 1.8% |
| İMKB-SINAI | 54,283 | -0.5% | -0.5% | -12.0% | 3.4% | 23.7% |
| İMKB-MALİ | 90,292 | -0.4% | -1.3% | -12.0% | -9.3% | -5.7% |
| ISE Ort. İşl. Hacmi (TLmily) | 1.5 | 0.08 | 1.53 | 1.97 | 2.51 | 2.31 |
| MSCI EM | 1,148 | 0.9% | 0.9% | -1.7% | -0.3% | 15.8% |
| MSCI EMEA | 393 | 0.4% | 0.4% | -1.4% | 0.3% | 18.6% |
| MSCI EUROPE | 561 | 0.0% | 0.0% | -0.8% | 5.9% | 21.4% |
| MSCI TURKEY | 525 | -1.3% | -1.3% | -6.2% | -16.0% | -12.0% |
| USD/YTL* | 1.6917 | 1.5% | 1.1% | 12% | 13.4% | 0.0% |
| EURO/YTL* | 2.3994 | -0.1% | 0.5% | 7% | 23.1% | 0.0% |

| | Kapanış | Önceki K. | Değ. |
|-----------------------|---------|-----------|--------|
| Eurobond-30 | 5.67% | 5.74% | -1.18% |
| Spread | 293 | 290 | 4 |
| Benchmark Tahvil | 8.80% | 8.87% | -0.79% |
| 1-haftalık repo oranı | 6.25% | 6.25% | 0.00 |
| O/N | 1.50% | 1.50% | 0.00 |

*MB döviz alış kuru

**30-yıllık ABD tahvili ile 30-yıllık Türkiye Eurobond'u arasındaki fark

GÜNCELLENMİŞ MODEL PORTFÖY* - Araştırma

| Hisse | Kapanış | Önc. Gün K. | Değ. (%) | Destek | Direnç | Hedef | Getiri Potans. (%) |
|-------|---------|-------------|----------|--------|--------|-------|--------------------|
| ANACM | 3.60 | 3.63 | ↓ -0.83% | 3.56 | 4.00 | 4.60 | 27.78% |
| BIZIM | 24.50 | 25.40 | ↓ -3.54% | 23.50 | 26.50 | 37.80 | 54.29% |
| EKGYO | 2.48 | 2.56 | ↓ -3.13% | 2.42 | 3.00 | 3.40 | 37.10% |
| HALKB | 11.75 | 11.75 | → 0.00% | 10.50 | 12.75 | 14.70 | 25.11% |
| ISGYO | 1.28 | 1.29 | ↓ -0.78% | 1.23 | 1.38 | 1.95 | 52.34% |
| KOZAL | 24.90 | 24.35 | ↑ 2.26% | 23.90 | 25.50 | 30.35 | 21.89% |
| YKBNK | 4.03 | 3.98 | ↑ 1.26% | 3.76 | 4.20 | 5.03 | 24.81% |

* Model portföyümüzde yer alan şirketler, uzun vadeli temel analiz performansları

dikkate alınarak seçilmiştir. Yatırım kararları bu perspektife göre değerlendirilmelidir.

Makroekonomik Haberler

Hazine 2 ihale vasıtası ile piyasadan 6,9 milyar Lira borçlandı. Göstergeler tahvilin (15-Mayıs-13) yeniden ihracında gözlenen güçlü talep, rekabetçi olmayan teklifler ile birlikte 35 milyar Liranın üzerine çıkarken bileşik faizin, beklentilerin 9 baz puan altına, %8,73 seviyesine inmesini sağladı. 5,7 milyar Liralık satış aynı zamanda piyasanın 4,1 milyar Liralık beklentinin oldukça üzerinde gerçekleşirken 10-yıllık TÜFE'ye endeksli devlet tahvili %3,39 reel faizle satıldı ve toplam satış rakamı beklentilerin %30 altında, 1,3 milyar Lira olarak kaydedildi. Pazartesi günü gerçekleşen 2 milyar Liralık sabit kuponlu devlet tahvilin satışı ile toplam borçlanma 8,9 milyar Liraya ulaştı ve Çarşamba günü gerçekleşecek 11 milyar Liralık itfaya karşın iç borç çevirme oranı %81,6 olarak gerçekleşti. İkinci piyasa getirilerinin ihale sonuçlarının ardından yükselişe geçtiğini, yüksek miktardaki borçlanmaya paralel %8,85 seviyelerine çıktığını görüyoruz. Diğer taraftan faizlerin küresel bazda düşmesi, faizlerin 2. kez %8,74 seviyesine düşmesinin önünü açmış oldu. Bugün açıklanacak enflasyon rakamlarının ikincil piyasa getirilerinin yönünü tayin etmekte etkili olacağını düşünüyoruz.

**Şirket Haberleri**

DOAS: Dogus Otomotiv Tuvturk İstanbul'daki payların satış yetkisinin, tekliflerin yeterli bulunmaması sebebiyle iptal edildiğini bildirdi. Mevcut piyasa koşulları nedeniyle Tuvturk İstanbul için cazip teklifler alınmadığını düşünmekteyiz, ancak piyasaların tekrar pozitif donmesiyle satış süreci tekrar başlatılabilir – fakat şuan ortakların konu ile ilgili planlarından haberdar değiliz. Tüvtürk İstanbul'un nakit yaratan bir yatırım olmasından dolayı satılamamasının negative algılanmaması gerektiğini düşünmekteyiz.

| Sembol Kodu | Son | Gün % | Ö.Gün K. | Son 1 Haf. % | Son 1 Ay % | Son 1 Yıl % |
|----------------------|---------|---------|----------|--------------|------------|-------------|
| Amerika | | | | | | |
| Dow Jones | 11,867 | ↓ -2.19 | 12,132 | ↓ -3.54 | ↓ -5.69 | ↑ 11.57 |
| S&P 500 | 1,254 | ↓ -2.56 | 1,287 | ↓ -3.90 | ↓ -6.39 | ↑ 11.92 |
| Nasdaq | 2,293 | ↓ -2.60 | 2,354 | ↓ -3.14 | ↓ -2.90 | ↑ 21.20 |
| Avrupa | | | | | | |
| Almanya - Dax | 6,797 | ↓ -2.26 | 6,954 | ↓ -6.29 | ↓ -8.68 | ↑ 7.75 |
| İngiltere - FTSE | 5,718 | ↓ -0.97 | 5,774 | ↓ -2.36 | ↓ -4.97 | ↑ 5.97 |
| Fransa - CAC 40 | 3,523 | ↓ -1.82 | 3,588 | ↓ -5.66 | ↓ -12.00 | ↓ -6.00 |
| Asya | | | | | | |
| Japonya - Nikkei | 9,622 | ↓ -2.27 | 9,845 | ↓ -4.24 | ↓ -3.45 | ↓ -0.75 |
| Çin - Şanghay | 2,680 | ↑ 0.04 | 2,679 | ↓ -1.58 | ↓ -4.71 | ↑ 2.03 |
| G. Kore - Kospi | 2,064 | ↓ -2.70 | 2,121 | ↓ -5.07 | ↓ -3.79 | ↑ 15.27 |
| Hindistan - Sensex | 17,921 | ↓ -1.04 | 18,110 | ↓ -2.77 | ↓ -4.75 | ↓ -1.07 |
| Latin Amerika | | | | | | |
| Brezilya - Bovespa | 57,311 | ↓ -2.09 | 58,536 | ↓ -1.68 | ↓ -10.30 | ↓ -15.72 |
| Arjantin - Merval | 3,316 | ↓ -0.59 | 3,336 | ↑ 1.40 | ↓ -2.89 | ↑ 35.87 |
| Meksika - Mexbol | 34,815 | ↓ -2.56 | 35,731 | ↓ -2.20 | ↓ -5.42 | ↑ 6.25 |
| Pariteler | | | | | | |
| EUR/USD | 1.4204 | ↑ 0.06 | 1.4196 | ↓ -1.14 | ↓ -2.32 | ↑ 7.35 |
| USD/JPY | 77.17 | ↑ 0.03 | 77.15 | ↓ -1.03 | ↓ -4.49 | ↓ -10.06 |
| Döviz | | | | | | |
| Dolar Kuru | 1.7128 | ↑ 0.17 | 1.7099 | ↑ 1.28 | ↑ 6.00 | ↑ 14.75 |
| Euro Kuru | 2.4332 | ↑ 0.23 | 2.4277 | ↑ 0.15 | ↑ 3.53 | ↑ 23.17 |
| Döviz Sepeti | 2.0630 | ↑ 1.08 | 2.0410 | ↓ -0.02 | ↑ 4.27 | ↑ 18.84 |
| Emtialar | | | | | | |
| Altın | 1,660.9 | ↑ 1.00 | 1,644.5 | ↑ 2.66 | ↑ 10.99 | ↑ 39.74 |
| Brent Petrol | 115.8 | ↓ -0.12 | 116.0 | ↓ -1.36 | ↑ 3.94 | ↑ 40.22 |
| Bakır | 439.4 | ↓ -0.03 | 439.5 | ↓ -1.21 | ↑ 1.85 | ↑ 30.97 |

*Yukarıdaki tabloda yer alan Amerika, Avrupa ve Latin Amerika borsalarına ait değerler dünkü kapanışlar itibarıyladır. Asya borsaları, Pariteler, Döviz ve Emtia değerleri ise bugün saat 09:00 itibarıyladır.

Global Borsalar

ABD borsaları borç tavanının artırılmasıyla ilgili çekişmenin sona ermesiyle yatırımcıların ekonomideki durgunluğa odaklanması nedeniyle dün düştü. S&P 500 endeksi 200 günlük hareketli ortalamasının altında kapanırken, dünkü düşüşten en çok ekonomideki zayıflığa duyarlı sanayi ve tüketime dayalı hisseler zarar gördü. Asya borsaları Washington'un harcamaları kısma girişimlerinin küresel endüstriyel aktivitenin zaten zayıf olduğu bir dönemde büyümeye zarar vereceği endişesiyle bugün yüzde 2'nin üzerinde düştü, altın bulunduğu rekor yüksek seviyeyi korudu. Bütçe tedbirlerinin Temsilciler Meclisi'nde Pazartesi günü onaylanmasının ardından dün de Senato'da 27'ye karşı 74 oyla kabul edilmesinden kısa süre sonra bir açıklama yapan kredi derecelendirme kuruluşu Fitch ABD'nin notunu AAA olarak teyit ettiğini açıkladı. ABD borsalarındaki dünkü düşüşte Citigroup hisseleri yüzde 3.7, Bank of America yüzde 3.3 değer kaybetti. (Reuters)

TEKNİK BÜLTEN



IMKB 100 Endeksi : 61.758 kapanış

Bir önceki gün alçalan trendi (mavi) ile "kritik" direncinin yer aldığı 62.400-500 seviyelerinin altında kapanan endeks, dün de üst üste ikinci gün söz konusu dirençlerinin altında kaldı.

Endeksin 61.800 desteğinin altında kalması halinde 61.000 seviyesine doğru geri çekilebileceği yönündeki beklentimizi koruyoruz.

Endeksin hafta başında önemseydiğimiz vurguladığımız döviz sepeti bazındaki 200-haftalık (ağırlıklı) HO'sı, bu hafta itibarıyla 29.800 seviyesinden geçiyor. Bu seviyenin cari 2.07 döviz sepeti üzerinden hesaplanan değeri ise 61.600-800 seviyesine karşılık geliyor.

Dün tam bu aralığın içinde kapanan endeksin, haftanın devamında yükseliş potansiyelini koruyabilmesi için bugün de bu desteğinin üzerinde kalması gerekiyor. **Diğer durumda ise endeksin teknik açıdan zayıflama olasılığının giderek artacağını ve hisse senedi pozisyonu taşımanın riskli hale geleceğini tahmin ediyoruz.**

Dirençler: 62.050 – 62.550

Destekler: 61.550 – 61.150



İMKB 30 Endeksi: 74.766 kapanış

Dirençler: 75.150 - 75.600

Destekler: 74.250 - 74.050

Yatırım Finansman Menkul Değerler

Nispetiye Caddesi Akmerkez E-3 Blok Kat:4

Etiler / İstanbul

Tel: +90 (212) 317 69 00 Faks: +90 (212) 317 69 32 research@yfas.com.tr

Bu bültende yer alan yatırım bilgi, yorum ve tavsiyeleri yatırım danışmanlığı kapsamında değildir. Yatırım danışmanlığı hizmeti; aracı kurumlar, portföy yönetim şirketleri, mevduat kabul etmeyen bankalar ile müşteri arasında imzalanacak yatırım danışmanlığı sözleşmesi çerçevesinde sunulmaktadır. Burada yer alan yorum ve tavsiyeler, yorum ve tavsiyede bulunanların kişisel görüşlerine dayanmaktadır. Bu görüşlerin mali durumunuz ile risk ve getiri tercihlerinize uygun olmayabileceği dikkate alınmalıdır. Bu nedenle, sadece burada yer alan bilgilere dayanılarak yatırım kararı verilmesi beklentilerinize uygun sonuçlar doğurmayabilir. Bu raporda yer alan veri, bilgi ve grafikler Yatırım Finansman Menkul Değerler A.Ş.'nin güvenilirliğine inandığı kaynaklardan alınmış ve/veya üretilmiştir. Ancak bilgi, veri ve grafiklerin doğruluğu bağımsız olarak teyit edilmemiş olup, Yatırım Finansman Menkul Değerler A.Ş. bilgilerin doğruluğu ve bütünlüğü konusunda garanti vermemekte ve gösterilen tüm özen ve dikkate rağmen doğabilecek veri ve analist değerlendirme, ayırma, kaydetme vb. hatalarından dolayı sorumluluk üstlenmemektedir. Raporda yapılan yorum, tahmin ve tavsiyeler Yatırım Finansman Menkul Değerler A.Ş. Araştırma Bölümü'ne ait olup, önceden belirtilmeden değişiklik yapma hakkı saklıdır. Bu rapor Yatırım Finansman Menkul Değerler A.Ş. müşterileri için genel bilgi vermek amacıyla hazırlanmış olduğundan, raporda yer alan yorum ve tavsiyelerin yatırımcıların alım satım kararlarını destekleyecek yeterlilikte olmayabileceği dikkate alınmalıdır. Bu bilgiler ışığında yapılan ve yapılacak olan ileriye dönük yatırımların sonuçlarından Şirketimiz hiçbir şekilde sorumlu tutulamaz. Bu bülten ve içinde yer alan bilgi ve yorumlar, Yatırım Finansman Menkul Değerler A.Ş.'den önceden yazılı izin alınmadan kısmen veya tamamen, üretilemez, dağıtılamaz, yayınlanamaz.

Emre Birkan Genel Müdür Yardımcısı emre.birkan@yfas.com.tr +90 (212) 317 69 00

Araştırma Bölümü (arastirma@yfas.com.tr)

Zümrüt Can Ambarcı Müdür zumrut.ambarci@yfas.com.tr +90 (212) 317 69 35
Levent Durusoy Baş Ekonomist levent.durusoy@yfas.com.tr +90 (212) 317 69 33
Hakan Tezcan Müdür Yardımcısı hakan.tezcan@yfas.com.tr +90 (212) 317 69 59

Kurumsal Finansman (kurumsalfinansman@yfas.com.tr)

Pervin Bakankuş Müdür Yardımcısı pervin.bakankus@yfas.com.tr +90 (212) 317 68 70

Yurtiçi Türev Piyasaları

Cihan Aluç Müdür cihan.aluc@yfas.com.tr +90 (212) 317 68 32
Oya Altıngözlü Pekel Müdür Yardımcısı oya.pekel@yfas.com.tr +90 (212) 317 68 62

Şubelerimiz

| | | | | |
|----------|----------------|---------------------|------------------|---------------------|
| İstanbul | Akmerkez | +90 (212) 317 69 00 | Ankara - Kızılay | +90 (312) 417 30 46 |
| | Merkez | +90 (212) 263 00 24 | İzmir | +90 (232) 441 80 72 |
| | Çiftelhavuzlar | +90 (216) 302 88 00 | Samsun | +90 (362) 431 46 71 |
| | Bakırköy | +90 (212) 543 05 04 | Bursa | +90 (224) 224 47 47 |
| | Kozyatağı | +90 (216) 386 74 00 | Adana | +90 (322) 458 77 55 |
| | TSKB (Acente) | +90 (212) 334 50 50 | Antalya | +90 (242) 243 02 01 |
| | | | İzmit | +90 (262) 325 40 30 |