



Günlük Bülten

Ajanda

25 Nisan Pazartesi

ABD Yeni Konut Satışları
ABD Dallas FED Endeksi

26 Nisan Salı

TR Sanayi Güven End.
TR Kapasite Kullanım Oranı
ABD CaseShiller Konut Fiyatları End.
ABD Tüketici Güven End.

27 Nisan Çarşamba

İngiltere GSYİH, 1Ç2011
ABD Dayanıklı Tük. Mal. Siparişleri
ABD FED Faiz Kararı

28 Nisan Perşembe

TR Turizm Geliri, 1Ç2011
ABD Chicago End.
ABD GSYİH, 1Ç2011
ABD Haftalık İşsizlik Başv.
ABD Bekleyen Konut Satışları

29 Nisan Cuma

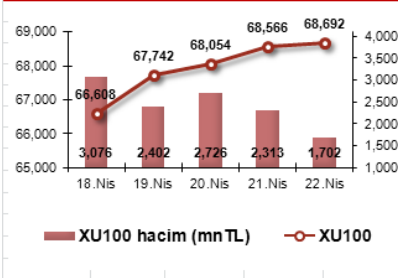
TR Dış Ticaret Dengesi
Euro Bölgesi Tük. Güv. End.
ABD Kişisel Tük. Harcamaları
ABD Kişisel Gelirler
ABD Chicago PMI End.
ABD Michigan Tük. Güv. End.

Piyasa Beklentisi

Hafta sakin başlıyor

Endeks, geçtiğimiz haftayı %0.35 oranında sınırlı bir yükselişle 68.691 seviyesinden kapattı; 80 puan daha kazanmış olsaydı eğer, yılın en yüksek haftalık kapanışını gerçekleştirmiş olacaktı. MSCI Dünya endeksi ise geçtiğimiz haftayı, ABD'de (Intel, Apple) ve Avrupa'da (Peugeot, Fiat, L'Oreal) açıklanan güçlü bilançoların desteğinde, son 33-ayın en yüksek seviyesine ulaşarak tamamladı. Geçtiğimiz hafta MSCI Asya endeksi ortalama %2.2; Almanya DAX %1.6, Fransa CAC40 %1.2, İngiltere FTSE %0.40, Avrupa Stoxx600 %1.0, ABD Dow Jones ve S&P 500 endeksleri de %1.3 oranında değer kazandı. Diğer yandan, borç sorunları devam eden ve tahvil faiz oranları ile CDS primleri rekor seviyelere yükselen, Yunanistan ve Portekiz borsaları ise geçtiğimiz hafta sırasıyla, %2.6 ve %1.7 oranında değer kaybetti. Yurt dışı piyasaların önemli bir kısmı Cuma günü Paskalya tatili dolayısıyla kapalıydı. Bu nedenle Cuma günü yurt içi piyasalarda oldukça sıkışık ve dar hacimli bir seyr izlendi. İşlem hacmi, VOB-30 Nisan kontratında %77 oranında azalırken, İMKB-100'de ise %27 oranında geriledi ve 1.702 mn TL oldu. ABD'nin kredi notu görünümünün "negatife" revize edildiği ve endeksin %2.69 düştüğü Pazartesi günü ise işlem hacmi 3.000 mn TL'nin üzerinde olmuştu. Endeksin, bu hafta yurt dışı piyasaların gerisinde kalmasında, Pazartesi günü global borsalara göreceli olarak daha fazla değer kaybetmesi etkili oldu. Ayrıca, geçtiğimiz hafta Sanayi endeksinin %2.6 oranında yükselmesine karşılık, Banka endeksinin %1.2 oranında değer kaybetmesi, endeksin daha fazla prim yapmasının önüne geçti. Bu hafta piyasaların odağında, Çarşamba günü FED'in açıklayacağı faiz kararının yer alması bekleniyor. Ayrıca, ABD'de bu hafta bilançolarını açıklayacak olan Amazon, Coca Cola, UPS, Exxon ve Microsoft gibi önemli şirketlerin sonuçları da takip edilecek. Bugüne baktığımızda paritenin 1.4568, dolar kurunun da 1.5164 seviyelerinden, petrolün ise 124.29 dolardan güne başladığını, gösterge faizin ise tezgâh üstündeki işlemlerde, Cuma günkü kapanışı olan %8.26 seviyesine yakın, %8.23-8.28 aralığından açıldığını görüyoruz. Bugün, Hong Kong, İngiltere, İtalya, Fransa, İspanya, Yunanistan ve Almanya borsaları, "Paskalya" tatili nedeniyle kapalı. Asya'da açık olan borsalarda; Nikkei yatay, Çin ekside, Kospi ve Sensex ise artıda işlem görüyor. ABD vadellilerinin ise Cuma günkü kapanışlarının %0.10 üzerinde olduğu izleniyor. **Avrupa'daki önemli borsaların kapalı olduğu ve veri akışının zayıf olduğu bugün, endeksin pozitif eğilimli sakin bir seyr izleyeceğini tahmin ediyoruz.**

Endeks ve Hacim(mn TL) Grafiği



En Çok Yükselen Hisseler

Hisse	Kapanış	Değ. (%)	Hacim (TL)
ASUZU	10.9	10.5%	12,451,334
IHLAS	1.99	8.7%	32,531,289
YUNSA	3.22	7.7%	6,999,111
IPMAT	4.56	7.0%	214,188,226
ERBOS	26.75	7.0%	10,070,125

En Çok Düşen Hisseler

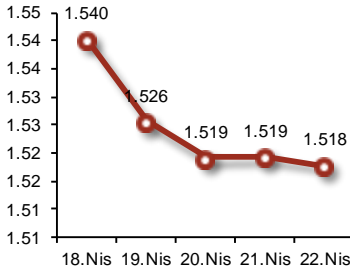
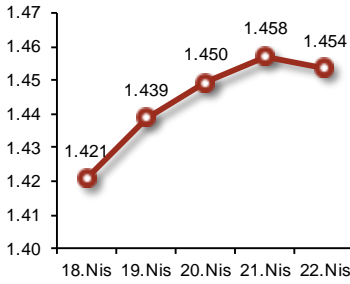
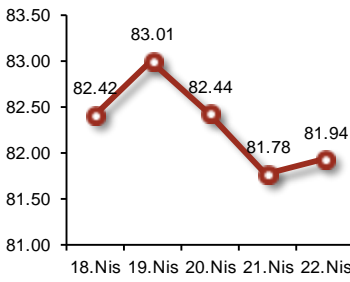
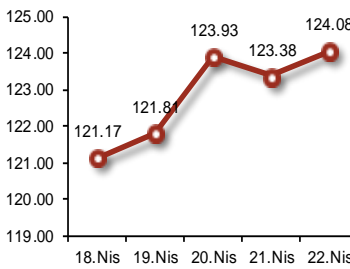
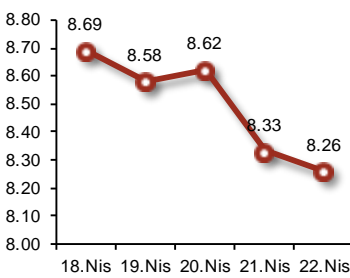
Hisse	Kapanış	Değ. (%)	Hacim (TL)
DGZTE	3.24	-9.5%	19,659,211
CEMAS	7.78	-8.0%	25,982,992
HDFYO	1.47	-5.2%	880,039
VKING	1.68	-5.1%	4,476,219
MAALT	23.7	-3.7%	5,730,746

Piyasalardaki Gelişmeler ve Basından Seçme Haberler

- NATO uçakları Kaddafi'nin Trablus'taki üssünü vurdu (Reuters).
- Suriye'de güvenlik güçleri son 3 günde 100'ün üzerinde kişiyi öldürdü (Reuters).
Ankara, sivillere şiddeti artıran Suriye Devlet Başkanı'nın sert eleştirdi (Sabah)
- Yemen Cumhurbaşkanı iktidar devri anlaşmasını onayladı, protestocular temkinli (Reuters).

Bugün Piyasaların İzleyeceği Gelişmeler

- 17:00 ABD yeni konut satışları, Mart – (beklenti: 280,000)

USD/TL

EUR/USD

USD/JPY

Brent Petrol

Aktif Bono FAİZ

Piyasa Özet Verileri

	Kapanış	Günlük	Ayb	3A	12A	Yılıb
İMKB-100	68,692	0.2%	6.6%	4.2%	17.7%	4.1%
İMKB-SINAI	59,503	0.4%	7.0%	7.9%	35.4%	13.3%
İMKB-MALİ	101,841	0.2%	7.8%	4.4%	13.3%	2.2%
ISE Ort. İşl. Hacmi (TLmly)	1.7	2.35	1.79	1.89	1.47	0.00
MSCI EM	1,206	0.0%	3.0%	7.8%	4.7%	18.2%
MSCI EMEA	420	0.2%	2.4%	12.3%	7.2%	23.3%
MSCI EUROPE	612	0.4%	3.5%	13.4%	15.6%	24.3%
MSCI TURKEY	643	0.0%	8.9%	14.2%	2.9%	11.0%
USD/YTL*	1.5097	0.1%	-1.7%	-4%	2.4%	0.0%
EURO/YTL*	2.1989	-0.3%	0.8%	4%	11.5%	0.0%

	Kapanış	Önceki K.	Değ.
Eurobond-30	5.83%	5.83%	0.00%
Spread	243	244	-1
Benchmark Tahvil	8.26%	8.33%	-0.84%
1-haftalık repo oranı	6.25%	6.25%	0.00
O/N	1.50%	1.50%	0.00

*MB döviz alış kuru

**30-yıllık ABD tahvili ile 30-yıllık Türkiye Eurobond'u arasındaki fark

Şirket ve Sektör Haberleri

- **ISGYO:** Kayı Holding ile Rusya'da yapılacak ortak gayrimenkul projelerine yatırım için %50-50 ortaklık ve 90 bin Euro sermaye ile Nest in Globe (NIG) B.V. unvanı altında Hollanda'da bir limited şirket kurulmasına karar verdi. İş GYO'nun 2010 yılsonu itibariyle 36 milyon TL net nakdi varken, Şirketten, NIG sermayesine iştirak etmek için 45bin Euro nakit çıkışı gerçekleşecektir.
- **Doğan Grubu:** Star gazetesinin haberine göre, Doğan grubu torba yasadın yararlanma kararı aldı. Danıştay kararları ile birlikte vergi borcunda, cezalar, faizler ve anaparanın da %80'i silinecek. Bu durumda, Doğan grubu, tüm dosyalardan başvuru yaparsa vergi borcu 300-400 milyon düzeyine gerileyecek. Doğan Grubu'nun toplam 6 milyar lira vergi borcu bulunuyordu. Maliye Bakanlığı ile Doğan grubu arasında gerileme yol açan 4.8 milyar liralık vergi cezasının uzlaşmasında, grup borcun 300 milyon liraya düşürülmesini talep etmişti.

Makroekonomik Haberler

- Türkiye'yi ziyaret eden yabancı sayısı Mart ayında %14,4 artarak 1 milyon 620bin'e ulaştı. Mart ayı rakamları ile birlikte yılın 1. Çeyreğinde ülkeyi ziyaret eden turist sayısı geçtiğimiz senenin aynı dönemine göre %15,6 artarak 3 milyon 673bin oldu. Mart ayı beklentilerimize göre, turizm gelirlerinin %15 artarak 1,1 milyar dolara ulaşması, 7,8 milyar dolarlık dış ticaret açığı tahminimiz ile beraber Mart ayı cari açığının 6,5 milyar dolar seviyelerinde tutunmasını sağlayacak. Mevcut eğilim devam ettiği takdirde brüt turizm gelirlerinin 24 milyar dolara çıkabileceğini, böylelikle beklentimizin 1 milyar dolar üzerinde olan 19,5 milyar dolarlık net turizm gelirin ulaşabileceğini öngörüyoruz, fakat senelik rakamın %40'ını oluşturan 3. Çeyrek verilerinin turizm performansında belirleyici olacağını hatırlatıyoruz.

GÜNCELLENMİŞ MODEL PORTFÖY* - Araştırma

Hisse	Kapanış	Önc. Gün K.	Değ. (%)	Destek	Direnç	Hedef	Getiri Potans.(%)
ANACM	3.76	3.76	⇒0.00%	3.20	3.82	4.60	22.34%
ANHYT	5.48	5.50	↓0.36%	4.90	5.50	6.60	20.44%
EKGYO	3.00	3.01	↓0.33%	2.60	3.06	2.93	-2.33%
HALKB	13.25	13.25	⇒0.00%	12.00	13.50	16.20	22.26%
TOASO	8.70	8.72	↓0.23%	8.20	9.00	10.60	21.84%
VAKBN	4.02	4.03	↓0.25%	3.76	4.30	5.10	26.87%

*Model portföyümüzde yer alan şirketler, uzun vadeli temel analiz performansları dikkate alınarak seçilmiştir. Yatırım kararları bu perspektife göre değerlendirilmelidir

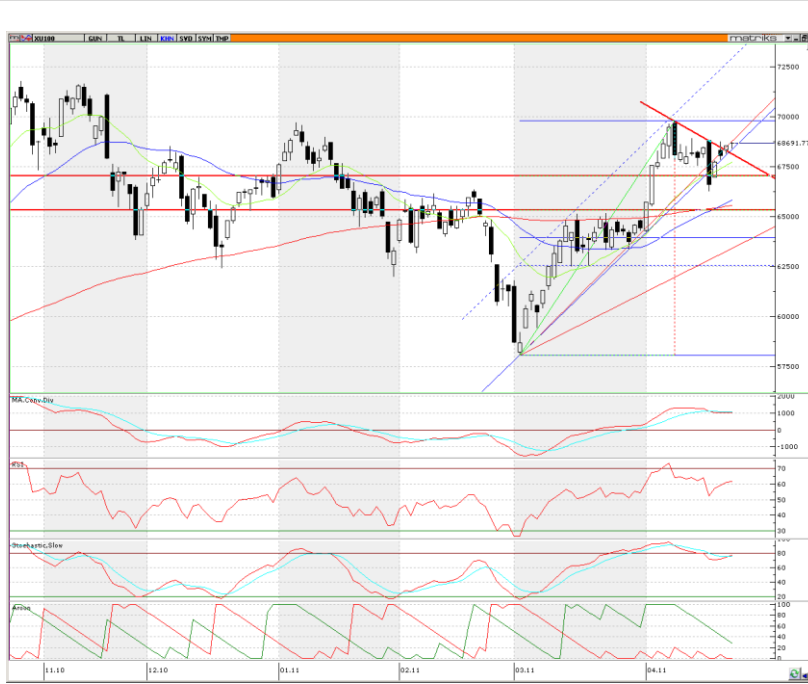


Sembol Kodu	Son	Gün %	Ö.Gün K.	Son 1 Haf. %	Son 1 Ay %	Son 1 Yıl %
Amerika						
Dow Jones	12506.0	↑ 0.42	12453.5	↑ 2.49	↑ 2.34	↑ 11.62
Nasdaq	2377.3	↑ 0.83	2357.8	↑ 3.71	↑ 2.63	↑ 15.67
S&P 500	1337.4	↑ 0.53	1330.4	↑ 2.47	↑ 1.79	↑ 9.87
Avrupa						
Almanya - Dax	7295.5	↑ 0.64	7249.2	↑ 3.82	↑ 5.03	↑ 16.55
İngiltere - FTSE	6018.3	↓ -0.07	6022.3	↑ 2.53	↑ 1.99	↑ 5.15
Fransa - CAC 40	4021.9	↑ 0.43	4004.6	↑ 3.62	↑ 1.25	↑ 1.79
Asya						
Japonya - Nikkei	9678.1	↓ -0.04	9682.2	↑ 1.27	↑ 1.49	↓ -11.33
Çin - Şanghay	2992.9	↓ -0.58	3010.5	↓ -2.11	↑ 0.51	↑ 0.31
G. Kore - Kospi	2214.5	↑ 0.76	2197.8	↑ 3.59	↑ 7.81	↑ 27.48
Hindistan - Sensex	19599.1	↓ -0.02	19602.2	↑ 2.66	↑ 4.16	↑ 10.77
Latin Amerika						
Brezilya - Bovespa	67058.0	↑ 1.36	66158.1	↑ 2.51	↓ -1.04	↓ -3.53
Arjantin - Merval	3413.9	↑ 2.45	3332.3	↑ 3.42	↑ 1.94	↑ 39.51
Meksika - Mexbol	36816.3	↑ 2.45	3332.3	↑ 3.42	↑ 1.94	↑ 39.51
Pariteler						
EUR/USD	1.457	↑ 0.06	1.456	↑ 2.36	↑ 3.41	↑ 8.89
USD/JPY	82.19	↑ 0.41	81.85	↓ -0.58	↑ 1.05	↓ -12.54
Döviz						
Dolar Kuru	1.517	↓ -0.10	1.519	↓ -1.57	↓ -2.54	↑ 2.31
Euro Kuru	2.210	↑ 0.04	2.210	↑ 0.75	↑ 0.80	↑ 11.40
Döviz Sepeti	1.860	↓ -0.16	1.863	↓ -0.27	↓ -0.56	↑ 7.42
Emtialar						
Altın	1518.1	↑ 0.95	1503.8	↑ 1.59	↑ 6.30	↑ 31.19
Brent Petrol	124.26	↑ 0.15	124.08	↑ 2.01	↑ 7.16	↑ 42.41
Bakır	437.9	↓ -0.92	441.9	↑ 3.81	↓ -1.01	↑ 23.74

Global Piyasalar

Tatil nedeniyle bazı ülkelerde piyasaların kapalı olduğu Asya'da bugün Güney Kore borsası, yatırımcıların risk ve yüksek getirili varlıklara ilgisinin devam etmesiyle yükselişini sürdürdü. Güney Kore'de endeks bugün %0.4'lük yükselişle, geçen hafta gördüğü rekor seviyeye yakın seyretti. Japonya'nın Nikkei endeksi de güçlü bilanço beklentisiyle %0.5'lik yükseliş kaydetti. Avustralya doları, emtia fiyatlarındaki yükselişten aldığı destekle değer kazanarak 29 yılın en yüksek seviyesine ulaştı. Geçen haftanın son gününde ABD ve Avrupa'da finans piyasaları tatil nedeniyle kapalı kalırken, bugün de İngiltere, Fransa, Almanya, İtalya ve İsviçre, Asya'da da Avustralya ve Hong Kong'da piyasalar kapalı olacak. (Reuters)

TEKNİK BÜLTEN



İMKB 100 Endeksi : 68.691 kapanış

Perşembe günü zor da olsa 68.500 direncinin üzerine yükselerek kısa vadeli alçalan trendini (kırmızı) kırmayı başaran endeks, Cuma günü de bu direncinin üzerinde tutunmaya çalıştı ve yükseliş potansiyelini korudu. Endeks, hafta bazında artıda kapandığı halde kapanış itibarıyla Pazartesi günkü açılışının altında kaldı. Pazartesi günü sert düşen ve Mart ayı başından itibaren içinde ilerlediği yükselen kanalının dışına savrulan endeks, Salı günü ise tekrar kanalın içine geri dönerek, bir “ayı” tuzağı oluşturmuştu. Bu tarihten sonra ise endeks, sınırlı da olsa her gün yükseldiği halde, işlem hacmi sürekli geriledi. Bu durumun teknik açıdan “negatif” bir yönü olmakla birlikte, Pazartesi günü gördüğü en düşük olan 66.283 seviyesinden itibaren yaklaşık 2.400 puan kazanan endeksin, bu “negatif” yönünü nötralize ettiğini düşünüyoruz. **Bugün endeksin, Cuma gününün üzerinde ve açılış seviyesinin üzerinde kapanması halinde son iki haftadır devam eden sıkışık seyrini yukarı yönde tamamlama potansiyelini sürdüreceğine inanıyoruz.** Dirençler: 69.000–69.500 // Destekler: 68.000–67.500



İMKB 30 Endeksi: 84.064 kapanış

İMKB–100 endeksindeki görünüm aynen geçerli. Direnç olarak 84.450 ve 85.600 seviyelerini; destek olarak ise 83.450 ve 83.000 seviyelerini izliyoruz.



Yatırım Finansman Menkul Değerler

Nispetiye Caddesi Akmerkez E-3 Blok Kat:4

Etiler / İstanbul

Tel: +90 (212) 317 69 00 Faks: +90 (212) 317 69 32 research@yfas.com.tr

Bu bültende yer alan yatırım bilgi, yorum ve tavsiyeleri yatırım danışmanlığı kapsamında değildir. Yatırım danışmanlığı hizmeti; aracı kurumlar, portföy yönetim şirketleri, mevduat kabul etmeyen bankalar ile müşteri arasında imzalanacak yatırım danışmanlığı sözleşmesi çerçevesinde sunulmaktadır. Burada yer alan yorum ve tavsiyeler, yorum ve tavsiyede bulunanların kişisel görüşlerine dayanmaktadır. Bu görüşlerin mali durumunuz ile risk ve getiri tercihlerinize uygun olmayabileceği dikkate alınmalıdır. Bu nedenle, sadece burada yer alan bilgilere dayanarak yatırım kararı verilmesi beklentilerinize uygun sonuçlar doğurmayabilir. Bu raporda yer alan veri, bilgi ve grafikler Yatırım Finansman Menkul Değerler A.Ş.'nin güvenilirliğine inandığı kaynaklardan alınmış ve/veya üretilmiştir. Ancak bilgi, veri ve grafiklerin doğruluğu bağımsız olarak teyit edilmemiş olup, Yatırım Finansman Menkul Değerler A.Ş. bilgilerin doğruluğu ve bütünlüğü konusunda garanti vermemekte ve gösterilen tüm özen ve dikkate rağmen doğabilecek veri ve analist değerlendirme, ayırma, kaydetme vb. hatalarından dolayı sorumluluk üstlenmemektedir. Raporda yapılan yorum, tahmin ve tavsiyeler Yatırım Finansman Menkul Değerler A.Ş. Araştırma Bölümü'ne ait olup, önceden belirtilmeden değişiklik yapma hakkı saklıdır. Bu rapor Yatırım Finansman Menkul Değerler A.Ş. müşterileri için genel bilgi vermek amacıyla hazırlanmış olduğundan, raporda yer alan yorum ve tavsiyelerin yatırımcıların alım satım kararlarını destekleyecek yeterlilikte olmayabileceği dikkate alınmalıdır. Bu bilgiler ışığında yapılan ve yapılacak olan ileriye dönük yatırımların sonuçlarından Şirketimiz hiçbir şekilde sorumlu tutulamaz. Bu bülten ve içinde yer alan bilgi ve yorumlar, Yatırım Finansman Menkul Değerler A.Ş.'den önceden yazılı izin alınmadan kısmen veya tamamen, üretilemez, dağıtılamaz, yayımlanamaz.

Emre Birkan Genel Müdür Yardımcısı emre.birkan@yfas.com.tr +90 (212) 317 69 00

Araştırma Bölümü (arastirma@yfas.com.tr)

Zümrüt Can Ambarcı Araştırma Müdürü zumrut.ambarci@yfas.com.tr +90 (212) 317 69 35
Levent Durusoy Baş Ekonomist levent.durusoy@yfas.com.tr +90 (212) 317 69 33

Kurumsal Finansman (kurumsalfinansman@yfas.com.tr)

Pervin Bakankuş Müdür Yardımcısı pervin.bakankus@yfas.com.tr +90 (212) 317 68 70

Yurtiçi Türev Piyasaları

Cihan Aluç Müdür cihan.aluc@yfas.com.tr +90 (212) 317 68 32
Oya Altıngözlü Pekel Müdür Yardımcısı oya.pekel@yfas.com.tr +90 (212) 317 68 62

Şube/İrtibat Bürolarımız

İstanbul	Akmerkez	+90 (212) 317 69 00	Ankara - Kızılay	+90 (312) 417 30 46
	Merkez	+90 (212) 263 00 24	İzmir	+90 (232) 441 80 72
	Çiftelavuzlar	+90 (216) 302 88 00	Samsun	+90 (362) 431 46 71
	Bakırköy	+90 (212) 543 05 04	Bursa	+90 (224) 224 47 47
	Kozyatağı	+90 (216) 386 74 00	Adana	+90 (322) 458 77 55
	TSKB (Acente)	+90 (212) 334 50 50	Antalya	+90 (242) 243 02 01
			İzmit	+90 (262) 325 40 30