



## Günlük Bülten

### Ajanda

#### 01 Ağustos Pazartesi

TR İmalat PMI, Temmuz  
TR TİM İhracat verisi  
Almanya İmalat PMI  
Euro bölgesi İmalat PMI  
Euro bölgesi İşsizlik  
ABD ISM İmalat endeksi

#### 02 Ağustos Salı

ABD kişisel gelirler, Haziran  
ABD çekirdek PCE

#### 03 Ağustos Çarşamba

GARAN + YKBNK, 2Ç11  
TR TÜFE, Temmuz  
Almanya hizmetler PMI, Temmuz  
ABD ADP özel istihdam verisi  
ABD fabrika siparişleri, Haziran  
ABD ISM hizmetler endeksi, Temmuz

#### 04 Ağustos Perşembe

Almanya sanayi siparişleri, Haziran  
İngiltere MB faiz kararı, Ağustos  
ECB faiz kararı, Ağustos  
ABD işsizlik maaş başvuruları

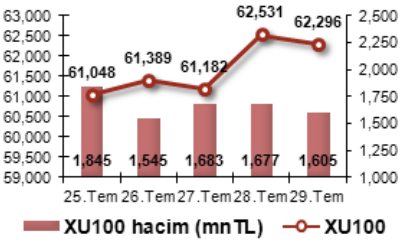
#### 05 Ağustos Cuma

Japonya MB faiz kararı, Ağustos  
Almanya toplam sanayi üretimi, Haz  
ABD tarım dışı istihdamı, Temmuz  
ABD işsizlik oranı, Temmuz

#### 08 Ağustos Pazartesi

TR Sanayi Üretimi, Haziran  
TCMB Beklenti Anketi (I) (TÜFE)

### Endeks ve Hacim(mn TL) Grafiği



### En Çok Yükselen Hisseler

Hisse	Kapanış	Değ. (%)	Hacim (TL)
FONFK	2.11	17.9%	4,082,165
ALTIN	21.80	13.8%	1,609,286
NUGYO	7.62	8.9%	1,264,002
GOZFN	4.87	6.8%	32,228,896
VKGYO	3.25	6.2%	22,937,188

### En Çok Düşen Hisseler

Hisse	Kapanış	Değ. (%)	Hacim (TL)
IHLAS	1.08	-4.4%	20,563,873
FENER	42.20	-4.3%	21,692,662
HATEK	8.08	-3.8%	1,730,189
DITAS	3.05	-3.8%	38,278
AKMGY	21.65	-3.3%	461,058

### Piyasa Beklentisi

**İMKB-100 endeksi**, geçtiğimiz haftayı %4.17 oranında yükselerek tamamlarken, Asya, Avrupa ve ABD borsaları önemli ölçüde düştü. **Asya'da** ortalama %2.8, **Avrupa'da** %2.4 ile 6.4 arasında değer kayıpları oldu. **ABD'de** ise %3.4 ile son bir yılın en kötü haftalık düşüşü kaydedildi. Böylece bir önceki hafta küresel piyasalardan önemli ölçüde **"negatif"** yönde ayrıışan endeks, geçtiğimiz hafta ise tam tersine ciddi ölçüde **"pozitif"** yönde ayrıışarak, arasındaki farkı kapattı.

Bir önceki hafta Hükümet yetkililerinden gelen ekonomik kriz uyarılarına ve MB'nin PPK toplantısının olumsuz yansımalarına bağlı olarak **döviz sepeti** bazında endeks, **%7.9** değer kaybederek 200-haftalık (**ağırlıklı**) HO'sının altına gerilemişti. Bu durum piyasa oyuncularının gidişattan ciddi ölçüde endişe duymaya başlamasına neden olmuştu. Ancak geçtiğimiz hafta sepet bazında %5.0'in üzerinde yükselerek yeniden anılan ortalamasının üzerine çıkan endeks, endişeleri önemli ölçüde yatıştırdı. **Teknik açıdan endeksin döviz sepeti bazındaki 200-haftalık (ağırlıklı) HO'sının önemli olduğunu ve hafta boyunca takip edilmesine gerektiğini düşünüyoruz.** Söz konusu HO, bu hafta başında 29.800 seviyesinden geçiyor ve 2.06 döviz sepeti üzerinden hesaplandığında, TL bazında 61.100 seviyesine karşılık geliyor. Her gün döviz sepetinin alacağı değere bağlı olarak değişecek seviyenin, endeksin haftalık kapanışı açısından da önemli olacağı kanısındayız. **Endeksin, bu seviyeden yukarı yönde uzaklaşması teknik açıdan riskin azalacağını, tersi durum ise riskin artacağına işaret edecek.**

**Yurt içinde Cuma günü piyasalar kapandıktan sonra** Genelkurmay Başkanı'nın ve üç kuvvet komutanının emekliliğini istemesinin ardından dolar kuru, 1.68'li seviyelerden 1.6996'ya ve döviz sepeti de 2.04'den 2.07'ye kadar çıkmıştı. Tezgâh üstünde gösterge tahvilin faizi ise %9.0 seviyesinin üzerine görmüştü. **Bugüne baktığımızda** döviz sepeti ve dolar kurunda işlemler sırasıyla, 1.6788 ve 2.048 seviyelerinden geçiyor. Gösterge tahvil ise tezgâh üstünde Cuma kapanışının 2 baz puan üzerinde **%8.89** seviyesinden işlem görüyor. **ABD bütçe görüşmelerinde borçlanma tavanı planı üzerinde son dakikada anlaşma sağlanması üzerine Asya borsaları**, Çin'de Temmuz ayı imalat PMI verisinin son 28 ayın en düşüğünde gelmesine rağmen, %0.85-%1.50 arasında değer artışıyla güne başlarken, **ABD vadeli** de ortalama %1.5 artıda işlem görüyor. **Avrupa borsalarının** ise %1.0'in üzerinde yükselerek açılması bekleniyor.

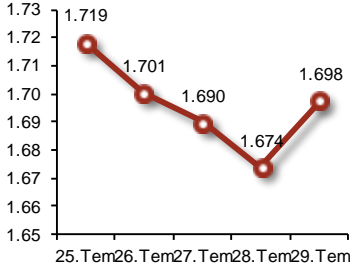
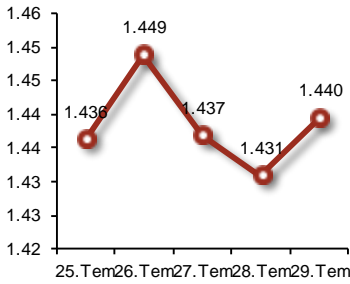
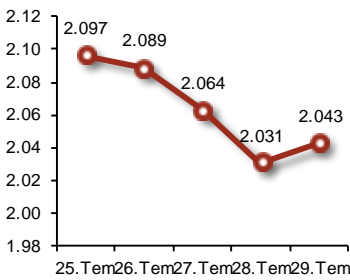
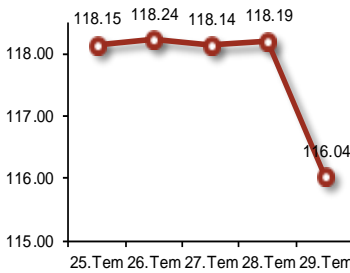
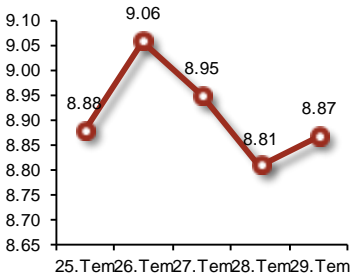
**Endeksin bugün alıcılı açılacağı tahmin ediyoruz.**

### Piyasalardaki Gelişmeler ve Basından Seçme Haberler

- ABD borç tavanının artırılması planı üzerinde Demokrat ve Cumhuriyetçi parti liderleri anlaşta. Anlaşmanın bugün Senato'da oylanması bekleniyor. İki aşamalı planın ilk aşamasına göre gelecek 10 yılda harcamalarda 900 milyon dolar kesinti uygulanacak ve Kongre'deki özel bir komite de Aralık sonuna kadar 1.5 trilyon dolarlık tasarruf sağlanmasının yolunu arayacak.
- Dört komutanın istifasından sonra Kara Kuvvetleri Komutanlığına getirilen Orgeneral Necdet Özel, bugün başlayacak YAŞ sonunda Genelkurmay Başkanı olacak. Balyoz davasından tutuklu bulunan generallere ait terfi dosyalarının akıbeti ise bekleniyor.
- Suriye'de korkulan oldu. Ramazan'da gösterilerin artmasından kaygı duyan Beşar Esad Hama'ya tanklarını soktu. Rastgele açılan ateş 100 can aldı. (Milliyet)

### Bugün Açıklanacak Veriler

- FROTO 2Ç11
- 10:00 TR İmalat PMI, Temmuz – (önceki: 52.3)
- 11:00 TR TİM İhracat verisi, Temmuz – (önceki: \$11.51 mlyr)
- 10:53 Almanya İmalat PMI, Temmuz – (beklenti: 52.1)
- 10:58 Euro bölgesi İmalat PMI, Temmuz – (beklenti: 54.0)
- 12:00 Euro bölgesi İşsizlik, Haziran – (beklenti: %9.9)
- 17:00 ABD ISM İmalat endeksi, Temmuz – (beklenti: 55.5)

**USD/TL**

**EUR/USD**

**Döviz SEPETİ**

**Brent PETROLÜ**

**Aktif Bono FAİZ**

**Piyasa Özet Verileri**

	Kapanış	Günlük	Ayb	3A	Yılb.	12A
İMKB-100	62,296	-0.4%	-1.5%	-10.0%	-5.6%	2.6%
İMKB-SINAI	54,540	-0.5%	-1.1%	-10.9%	3.9%	25.3%
İMKB-MALİ	91,462	-0.4%	-1.4%	-10.6%	-8.2%	-5.0%
İSE Ort. İşl. Hacmi (TLmily)	1.6	-0.05	1.64	1.99	2.52	2.31
MSCI EM	1,138	-0.7%	-0.7%	-5.5%	-1.2%	14.8%
MSCI EMEA	392	-0.5%	-0.6%	-8.1%	-0.1%	18.2%
MSCI EUROPE	561	-0.5%	-0.2%	-8.5%	6.0%	21.4%
MSCI TURKEY	532	-0.7%	-4.3%	-17.7%	-15.0%	-10.9%
USD/YTL*	1.6733	0.2%	3.6%	11%	11.3%	0.0%
EURO/YTL*	2.3880	-0.2%	2.1%	6%	21.6%	0.0%

	Kapanış	Önceki K.	Değ.
Eurobond-30	5.74%	5.70%	0.79%
Spread	290	275	15
Benchmark Tahvil	8.87%	8.81%	0.68%
1-haftalık repo oranı	6.25%	6.25%	0.00
O/N	1.50%	1.50%	0.00

\*MB döviz alış kuru

\*\*30-yıllık ABD tahvili ile 30-yıllık Türkiye Eurobond'u arasındaki fark

**GÜNCELLENMİŞ MODEL PORTFÖY\* - Araştırma**

Hisse	Kapanış	Önc. Gün K.	Değ. (%)	Destek	Direnç	Hedef	Getiri Potans. (%)
ANACM	3.63	3.64	↓ -0.27%	3.56	4.00	4.60	26.72%
BIZIM	25.10	25.00	↑ 0.40%	23.50	26.50	37.80	50.60%
EKGYO	2.58	2.63	↓ -1.90%	2.42	3.00	3.40	31.78%
HALKB	11.85	11.70	↑ 1.28%	10.50	12.75	14.70	24.05%
ISGYO	1.29	1.32	↓ -2.27%	1.23	1.38	1.95	51.16%
KOZAL	24.60	24.65	↓ -0.20%	23.90	25.50	30.35	23.37%
YKBNK	4.03	4.06	↓ -0.74%	3.76	4.20	5.03	24.81%

\* Model portföyümüzde yer alan şirketler, uzun vadeli temel analiz performansları

dikkate alınarak seçilmiştir. Yatırım kararları bu perspektife göre değerlendirilmelidir.

**Makroekonomik Haberler**

**TÜİK verilerine göre, Haziran ayı dış ticaret açığı beklentileri aştı** bizim ve 9,9 milyar Dolar olan tahminimize yakın gerçekleşerek 10,2 milyar Dolara yükseldi ve 1Y11 toplam rakamı 54 milyar Dolar ile rekor seviyeye ulaştı. Dış ticaret açığının enerji bileşeni 40 milyar Dolara yükselirken enerji dışı bileşenlerindeki hızlı artışın sürmesi 12 aylık dış ticaret açığını 97 milyar Dolara yükseltti. %19,3 olan ihracat büyümesi Mayıs ayına göre daha iyi bir performans göstermesine karşın yılın ilk dört ayı ile karşılaştırıldığında zayıf kaldı. İthalat ise, %40'lık büyüme hızıyla 21,6 milyar Dolara ulaşarak beklentilerin üzerinde kalmayı sürdürdü. İhracatın ithalatı karşılama oranının Mayıs ayındaki dip seviyelerinden %52 düzeyine yükselmesine karşın %50lik kritik sınıra çok yakın olduğunu görüyoruz. Açıklanan dış ticaret rakamları ile birlikte Haziran ayı için 7,4 milyar Dolarlık cari açık kaydedileceğini tahmin ediyoruz. Ek olarak Haziran rakamları ile birlikte 12 aylık cari açığın yeni bir rekor kırarak 72,2 milyar Dolara yükselmesini bekliyoruz. Merkez Bankası'nın büyümeyi destekleyici para politikasını da göz önüne aldığımızda, büyüyen cari açığa karşı yukarı yönlü risklerin daha da arttığını görüyor, buna bağlı olarak da cari açık/GSYİH yılsonu tahminimizi %10,2 ye revize ediyoruz.



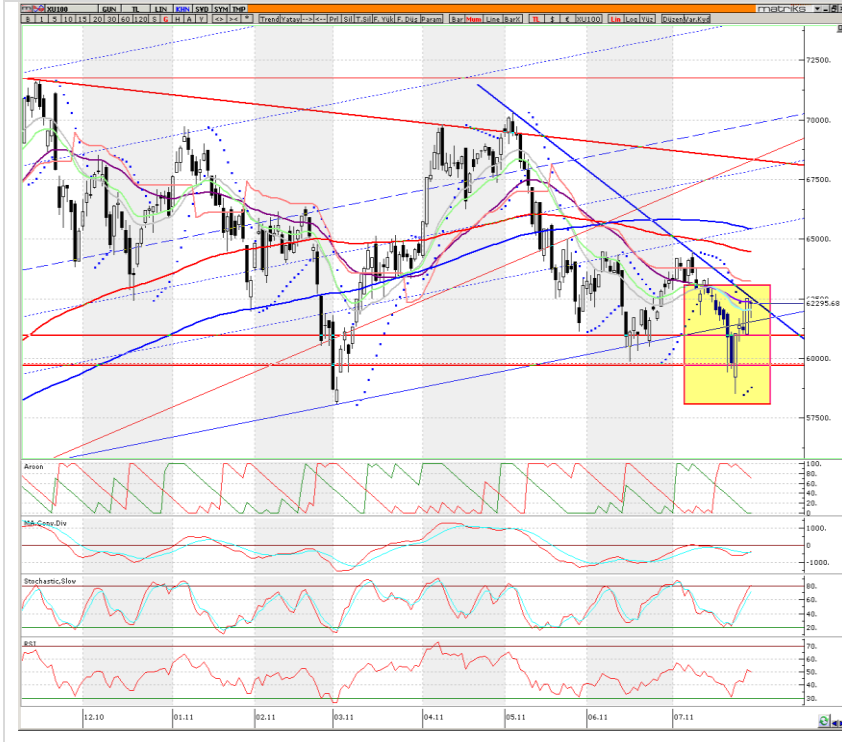
Sembol Kodu	Son	Gün %	Ö.Gün K.	Son 1 Haf. %	Son 1 Ay %	Son 1 Yıl %
<b>Amerika</b>						
Dow Jones	12,143	↓ -0.79	12,240	↓ -3.57	↓ -3.49	↑ 16.03
S&P 500	1,292	↓ -0.65	1,301	↓ -3.38	↓ -3.54	↑ 17.31
Nasdaq	2,363	↓ -0.38	2,372	↓ -2.53	↑ 0.06	↑ 26.76
<b>Avrupa</b>						
Almanya - Dax	7,159	↓ -0.44	7,190	↓ -2.53	↓ -3.51	↑ 16.44
İngiltere - FTSE	5,815	↑ 0.00	5,815	↓ -1.86	↓ -2.91	↑ 10.60
Fransa - CAC 40	3,673	↓ -1.07	3,713	↓ -3.68	↓ -8.35	↑ 0.81
<b>Asya</b>						
Japonya - Nikkei	9,986	↑ 1.56	9,833	↓ -0.63	↑ 1.20	↑ 4.71
Çin - Şanghay	2,710	↑ 0.31	2,702	↑ 0.80	↓ -1.78	↑ 2.76
G. Kore - Kospi	2,171	↑ 1.79	2,133	↑ 0.98	↑ 2.15	↑ 23.43
Hindistan - Sensex	18,337	↑ 0.77	18,197	↓ -2.83	↓ -2.27	↑ 2.62
<b>Latin Amerika</b>						
Brezilya - Bovespa	58,823	↑ 0.20	58,708	↓ -1.91	↓ -7.21	↓ -12.87
Arjantin - Merval	3,322	↑ 1.56	3,271	↓ -0.27	↓ -2.24	↑ 38.75
Meksika - Mexbol	35,999	↑ 0.23	35,918	↑ 1.46	↓ -2.18	↑ 11.42
<b>Pariteler</b>						
EUR/USD	1.4392	↓ -0.02	1.4396	↑ 0.11	↓ -0.95	↑ 10.30
USD/JPY	77.64	↑ 1.14	76.77	↓ -0.82	↓ -3.95	↓ -10.17
<b>Döviz</b>						
Dolar Kuru	1.6791	↓ -0.95	1.6952	↓ -2.13	↑ 4.51	↑ 11.39
Euro Kuru	2.4170	↓ -0.66	2.4330	↓ -2.08	↑ 3.55	↑ 22.90
Döviz Sepeti	2.0535	↑ 1.11	2.0310	↓ -2.05	↑ 4.16	↑ 18.34
<b>Emtialar</b>						
Altın	1,615.9	↓ -0.94	1,631.2	↑ 0.25	↑ 8.70	↑ 36.51
Brent Petrol	118.1	↑ 1.15	116.7	↑ 0.32	↑ 5.85	↑ 50.98
Bakır	450.2	↑ 0.49	448.0	↑ 1.96	↑ 4.36	↑ 36.14

\*Yukarıdaki tabloda yer alan Amerika, Avrupa ve Latin Amerika borsalarına ait değerler dünkü kapanışlar itibarıyladır. Asya borsaları, Pariteler, Döviz ve Emtia değerleri ise bugün saat 09:00 itibarıyladır.

### Global Borsalar

Asya borsaları ABD'de temerrüdün engellenmesini sağlayacak son dakika anlaşmasının hafta sonunda sağlanmasının ardından bugün yükselirken altın ve yen değer kaybetti. Ancak Washington'da sağlanan anlaşmaya rağmen ABD'nin kredi notunun hâlâ düşürülebileceği belirtiliyor. Borçlanma limitinin artırılması için Demokratlar ve Cumhuriyetçilerin ellerindeki farklı planların Kongre'de tartışılmasıyla geçen hafta sonunun bitiminde, Başkan Barack Obama her iki parti liderininin bütçe açığını gelecek 10 yılda 1 trilyon dolar azaltacak plan üzerinde anlaşmalarını söyledi. Açıklamanın oluşturduğu rahatlamayla ABD borsası endeksi vadeli işlemleri yüzde 1.5 yükselirken, Avustralya doları ile gelişmekte olan Asya ülkelerinin para birimleri değer kazandı. ABD borsaları Cuma günü düşüş kaydederek son bir yılın en kötü haftasını tamamlamıştı. Sıkı pazarlık ve uzlaşmazlıklarla geçen haftanın her gününü düşüşle kapatan S&P 500 endeksi haftanın tümünde yüzde 3.9 kayıp yaşadı. Wall Street'in korku göstergesi VIX yüzde 9 yükseldi. Temmuz'da S&P 500 ve Dow yüzde 2.2 düşerken, Nasdaq'daki kayıplar geçen ay yüzde 0.6'da kaldı. (Reuters)

## TEKNİK BÜLTEN



### İMKB 100 Endeksi : 62.295 kapanış

Geçtiğimiz hafta başında USD bazındaki desteğinde tutunan ve Cuma hariç her gün döviz bazında yükselen endeks, Perşembe günü TL bazındaki “kritik” 62.500 seviyesine kadar ulaştı.

Böylece önemli bir hedefini gerçekleştirmiş olan endeksin, Cuma günü yükseliş ivmesi durdu ve hafif kâr satışlarıyla birlikte 62.000-62.500 arasında bir kapanışı oldu.

**İMKB-100 endeksinin pek çok açıdan 63.000-63.500 aralığında önemli ve kuvvetli bir direnç bölgesi olduğunu hesaplıyoruz.** Endeksin 62.000 seviyesinden çok uzaklaşmayan bir seyir izlemesi halinde bu hedefini de gerçekleştirme potansiyelini koruyacağına inanıyoruz.

Ancak endeksin, 61.600-800 aralığının altına doğru gerilemesi halinde ise 61.000 seviyesine kadar geri çekileceğini tahmin ediyoruz.

**Dirençler: 62.500 – 63.250 // Destekler: 62.800 - 62.600**



### İMKB 30 Endeksi: 75.615 kapanış

**Dirençler: 76.050 - 76.600**

**Destekler: 75.250 – 74.750**

## Yatırım Finansman Menkul Değerler

Nispetiye Caddesi Akmerkez E-3 Blok Kat:4

Etiler / İstanbul

Tel: +90 (212) 317 69 00 Faks: +90 (212) 317 69 32 research@yfas.com.tr

Bu bültende yer alan yatırım bilgi, yorum ve tavsiyeleri yatırım danışmanlığı kapsamında değildir. Yatırım danışmanlığı hizmeti; aracı kurumlar, portföy yönetim şirketleri, mevduat kabul etmeyen bankalar ile müşteri arasında imzalanacak yatırım danışmanlığı sözleşmesi çerçevesinde sunulmaktadır. Burada yer alan yorum ve tavsiyeler, yorum ve tavsiyede bulunanların kişisel görüşlerine dayanmaktadır. Bu görüşlerin mali durumunuz ile risk ve getiri tercihlerinize uygun olmayabileceği dikkate alınmalıdır. Bu nedenle, sadece burada yer alan bilgilere dayanılarak yatırım kararı verilmesi beklentilerinize uygun sonuçlar doğurmayabilir. Bu raporda yer alan veri, bilgi ve grafikler Yatırım Finansman Menkul Değerler A.Ş.'nin güvenilirliğine inandığı kaynaklardan alınmış ve/veya üretilmiştir. Ancak bilgi, veri ve grafiklerin doğruluğu bağımsız olarak teyit edilmemiş olup, Yatırım Finansman Menkul Değerler A.Ş. bilgilerin doğruluğu ve bütünlüğü konusunda garanti vermemekte ve gösterilen tüm özen ve dikkate rağmen doğabilecek veri ve analist değerlendirme, ayırma, kaydetme vb. hatalarından dolayı sorumluluk üstlenmemektedir. Raporda yapılan yorum, tahmin ve tavsiyeler Yatırım Finansman Menkul Değerler A.Ş. Araştırma Bölümü'ne ait olup, önceden belirtilmeden değişiklik yapma hakkı saklıdır. Bu rapor Yatırım Finansman Menkul Değerler A.Ş. müşterileri için genel bilgi vermek amacıyla hazırlanmış olduğundan, raporda yer alan yorum ve tavsiyelerin yatırımcıların alım satım kararlarını destekleyecek yeterlilikte olmayabileceği dikkate alınmalıdır. Bu bilgiler ışığında yapılan ve yapılacak olan ileriye dönük yatırımların sonuçlarından Şirketimiz hiçbir şekilde sorumlu tutulamaz. Bu bülten ve içinde yer alan bilgi ve yorumlar, Yatırım Finansman Menkul Değerler A.Ş.'den önceden yazılı izin alınmadan kısmen veya tamamen, üretilemez, dağıtılamaz, yayınlanamaz.

Emre Birkan Genel Müdür Yardımcısı emre.birkan@yfas.com.tr +90 (212) 317 69 00

### Araştırma Bölümü (arastirma@yfas.com.tr)

Zümrüt Can Ambarcı Müdür zumrut.ambarci@yfas.com.tr +90 (212) 317 69 35

Levent Durusoy Baş Ekonomist levent.durusoy@yfas.com.tr +90 (212) 317 69 33

Hakan Tezcan Müdür Yardımcısı hakan.tezcan@yfas.com.tr +90 (212) 317 69 59

### Kurumsal Finansman (kurumsalfinansman@yfas.com.tr)

Pervin Bakankuş Müdür Yardımcısı pervin.bakankus@yfas.com.tr +90 (212) 317 68 70

### Yurtiçi Türev Piyasaları

Cihan Aluç Müdür cihan.aluc@yfas.com.tr +90 (212) 317 68 32

Oya Altıngözlü Pekel Müdür Yardımcısı oya.pekel@yfas.com.tr +90 (212) 317 68 62

### Şubelerimiz

İstanbul	Akmerkez	+90 (212) 317 69 00	Ankara - Kızılay	+90 (312) 417 30 46
	Merkez	+90 (212) 263 00 24	İzmir	+90 (232) 441 80 72
	Çiftelhavuzlar	+90 (216) 302 88 00	Samsun	+90 (362) 431 46 71
	Bakırköy	+90 (212) 543 05 04	Bursa	+90 (224) 224 47 47
	Kozyatağı	+90 (216) 386 74 00	Adana	+90 (322) 458 77 55
	TSKB (Acente)	+90 (212) 334 50 50	Antalya	+90 (242) 243 02 01
			İzmit	+90 (262) 325 40 30