



Günlük Bülten

Ajanda

7 Şubat Pazartesi

Japonya Öncü Göstergeler, Aralık
Almanya Fabrika Siparişleri, Aralık
Eurozone Yatırımcı Güven Endeksi, Şubat

8 Şubat Salı

TÜİK, Sanayi Üretimi, Aralık (YF:%8.5)
TTKOM, 4Ç10 sonuçları
Hazine Nakit Dengesi, Ocak
MB I. Beklenti Anketi, Şubat
Almanya Perakende Satışlar, Aralık
Almanya Sanayi Üretimi, Aralık

9 Şubat Çarşamba

TSKB, 4Ç10 sonuçları
Cnbc-e Tüketim Endeksi, Ocak
Hazine İtfası 0.4 milyar TL
ABD Bernanke Tanıklığı

10 Şubat Perşembe

GARAN 4Ç10 sonuçları
İngiltere MB toplantısı
Enerji Bakanının olası petrol sahalarının
alımı konusunda Venezuelalı meslektaş
ile görüşmelere başlaması (3 gün)
ABD İşsizlik Başvuruları

11 Şubat Cuma

AKBNK 4Ç10 sonuçları
Almanya TÜFE, TEFE
TCMB, Ödemeler Dengesi İstatistikleri, Aralık
ABD Dış Ticaret Dengesi, Aralık
ABD Michigan Güveni Endeksi, Şubat
AB Trichet Konuşması

15 Şubat Salı

MB Toplantısı
İşsizlik Verileri, Kasım

Piyasa Beklentisi

Oynaklığın azalmasını bekliyoruz

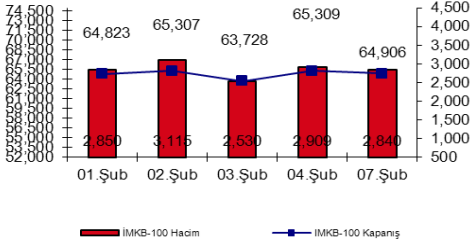
Faiz tarafında gevşemenin istenen ölçüde olmaması tedirginlik yaratmaya devam ediyor. Geçtiğimiz haftayı bir önceki zirvesi olan %8.33'ün üzerinde %8.43'en kapatan faiz oranları, dün de %8.34'e kadar gerilemesine rağmen günü %8.47'den kapattı. Bugün tezgah üstünde ise %8.48-53 bandında işlem görüyor. 1.575 TL'den işlem gören kur tarafındaki seyir ise olumlu. Hisse senetleri ise dün global piyasalardan negatif yönde ayrıışan bir seyir izledi. Bunda MB Başkanının Londra'daki sunumu ile BDDK'nın açıkladığı son bankacılık sektörü verileri etkili oldu. Önceki sunumlarından farklı olarak MB Başkanının finansal istikrarı sağlamaya yönelik araçlar terimini kullanması, piyasalarda munzam karşılıkların dışında başka araçların da kullanılabilceği beklentisini oluşturdu. Bu durum özellikle bankacılık sektörü hisselerine olumsuz yansıdı ve Cuma günü %4.5 yükselen bankacılık sektörü hisselerinde dün kâr satışları ile %1.5 oranında bir gevşeme görüldü. Sanayi sektörü hisselerinde ise dün bir değişim olmadı. Ancak endeks günü %0.62 oranında değer kaybederek tamamladı. Bugün daha sakin bir açılış ve endeksin dün gördüğü en düşük seviyelerden gelen tepkisinin devamı niteliğinde bir piyasa bekliyoruz.

Piyasaları Etkileyen Gelişmeler

- **BDDK'nın** dün açıkladığı verilere göre bankacılık sektörünün 2010 yılı net karı geçen seneye göre **%8.7** artışla 21.9 milyar TL oldu ve sektör için öngördüğümüz yaklaşık **%10'luk artışın hafif altında kaldı**. Sektörün 4. çeyrek net karı 3. çeyreğe göre **%9** artış gösterdi. Çeyreklik kar artışı **özel/yerel bankalar için %3, kamu bankaları için %20**, katılım bankaları için **%15**, kalkınma ve yatırım bankaları için de **%15** olarak gerçekleşti. Bizim özel/yerel bankalar içinde en yüksek paya sahip ilk 4 banka için (Akbank, İsbank, Garanti ve Yapı Kredi) çeyreklik kar artış beklentimiz **%7.5**, piyasanın bu 4 banka için kar artış beklentisi **%17** seviyesinde. BDDK verileri ise sadece **%3** artışı ifade ediyor. Dolayısıyla bu bankaların karlarının piyasa beklentilerinin altında kalacağını bekleyebiliriz. Yapı Kredi için bizim beklentimiz piyasanın epey altında olduğu için rakamın bizim beklentimize paralel gelebileceğini düşünüyoruz.

Bugün Piyasaların İzleyeceği Gelişmeler

- 10:00 TR Sanayi Üretimi, Aralık (YF: %8.5)
- 13:00 Almanya Sanayi Üretimi (bekl.%0.2)
- 14:30 MB I. Beklenti Anketi, Şubat
- 17:00 Hazine Nakit Dengesi

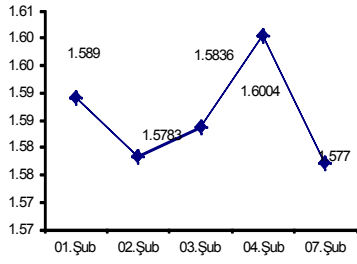
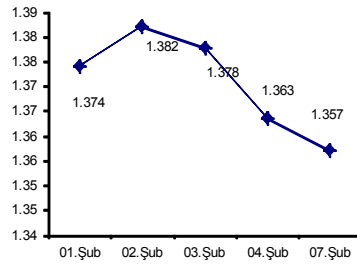
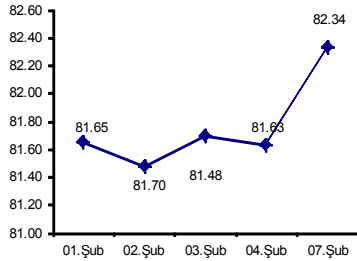
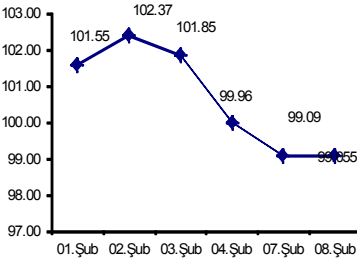


En Çok Yükselen Hisseler

Hisse	Kapanış	Değişim (%)	Hacim (TL)
ASLAN	695.00	20.9%	2,123,083
PRKAB	1.61	18.4%	18,131,917
KAPLM	20.30	10.6%	5,664,380
COMDO	5.28	9.1%	1,617,045
TUMTK	0.28	7.7%	7,619

En Çok Düşen Hisseler

Hisse	Kapanış	Değişim (%)	Hacim (TL)
CEYLN	1.29	-10.4%	67,002
TSPOR	24.9	-8.5%	42,289,747
MAALT	19.5	-8.0%	33,380,023
GUSGR	2.1	-5.8%	4,998,773
BJKAS	12.8	-5.2%	57,177,035

Hisse Senetleri Piyasa Verileri
USD/TL

€/USD

USD/Yen

Petrol

Piyasa Özet Verileri

	Kapanış	Günlük	Ayb	3A	12A	Yılb
İMKB-100	64,906	-0.6%	2.6%	-8.3%	26.1%	-1.7%
İMKB-SINAI	52,874	0.0%	1.2%	3.7%	39.0%	0.7%
İMKB-MALİ	97,114	-0.9%	3.5%	-12.2%	25.2%	-2.5%
ISE Ort. İşl. Hacmi (TLmly)	2.9	2.93	1.89	1.72	1.34	0.00
MSCI EM	1,128	-0.1%	0.8%	4.9%	25.7%	-2.0%
MSCI EMEA	386	-0.3%	3.2%	9.2%	25.9%	-1.5%
MSCI EUROPE	563	0.2%	4.2%	15.3%	27.6%	6.3%
MSCI TURKEY	588	-0.3%	4.4%	-8.8%	18.3%	-5.9%
USD/YTL*	1.5694	-1.5%	-1.9%	13%	3.7%	0.0%
EURO/YTL*	2.1300	-1.9%	-2.5%	8%	2.9%	0.0%

	Kapanış	Önceki K.	Değ.
Eurobond-30	6.01%	6.00%	0.12%
Spread	235	237	-2
Benchmark Tahvil	8.47%	8.43%	0.47%
1-haftalık repo oranı	6.25%	6.25%	0.00
O/N	1.50%	1.50%	0.00

*MB döviz alış kuru

**30-yıllık ABD tahvili ile 30-yıllık Türkiye Eurobond'u arasındaki fark

Şirket ve Sektör Haberleri

- **İNDES**, Artım Bilişim Çözüm ve Dağıtım A.Ş.'nin %51 hissesini 780 bin dolar bedelle satın aldığını duyurdu. 2003 yılında kurulan Artım Bilişim, öncelikli Oracle Sun sunucu, veritabanı ve depolama ürünleri ile, HP, Fujitsu ve Dell marka yedek parça ürünlerinin dağıtımını yapmaktadır ve Şirket, 2010 yılında 10.5 milyon Dolar satış geliri elde etmiştir. İndeks Bilgisayar, geçen hafta, Artım Bilişim'in çoğunluk hissesini satın almak üzere görüşmelere başladıklarını duyurmuştu. Satın alınan Şirketin, 2010 toplam satış geliri (10.5 milyon dolar), İndeks Bilgisayar için 2010 tahminimiz olan satış gelirleri rakamının (773.4 milyon dolar) yaklaşık %1'ine denk gelmektedir. İndeks Bilgisayar, Artım Bilişim'i tam konsolidasyon yöntemi ile konsolide edecektir.
- **KARSN** 07.02.2011 tarihli gazetelerde; Karsan'ın New York taksi ihalesinde finale kalan V1 aracına ilişkin Amerika'daki Engelliler Derneği tarafından 5 bin adet ön sipariş alındığı haberleri yer almaktadır. Ancak Karsan, Engelliler Derneği'nden herhangi bir sipariş almamıştır; haberin doğrusu V1'in üretime girmesi hedeflenen 2013 yılından sonra 5 bin adedin engelli araçları satanlar tarafından talep edilebileceği yönünde bir niyet olduğudur.
- **DITAS** 14.890.667 TL tutarındaki yatırım için Hazine Müsteşarlığı Teşvik uygulama Genel Müdürlüğü'nden teşvik belgesi almıştır. Teşvik belgesi kapsamında %60 vergi indirimi, %20 yatırım katkı oranı ayrıca 3 yıl süreli sigorta primi işveren hisse desteği ile KDV istisnası, Gümrük vergisi muafiyeti ve Faiz desteği bulunmakta olup, bitiş tarihi 21.12.2013'tür.
- **TUPRS** vergi usul kanununa (VUK) göre düzenlenmiş 12 aylık mali tablolarında 728,5 milyon TL net kar açıkladı. UFRS bazlı açıklanan mali tablolarında yer alan OPET'in finansalları VUK'a göre düzenlenen mali tablolarda yer almamaktadır.

**Global Piyasalar**

Uluslararası Endeksler	Son Değer	Günlük % Değ.
Dow Jones Industrial	12,162	0.57
Nasdaq Comb.Comp.Inx (Gecikmeli)	2,784	0.53
S&P 500 Index (CME)	1,319	0.62
Avrupa		
FTSE 100 (CS Comp)	6,051	0.89
Dax Perf.Inx (Gecikmeli)	7,284	0.93
CAC 40 Index (Paris)(Gecikmeli)	4,091	1.08
Asya		
Hang Seng (Honkong)	23,506	-0.20
Nikei 225 (Tokyo)	10,636	0.41
China Shanghai Comp(GECIKMELI)	2,799	0.30
Latin Amerika		
Bovespa (BRAZIL)	65,362	0.14
Argentina Merval Index (ARGENTINA)	3,560	-1.97
Emtia- Parite		
EURUSD	1.36	0.37
USDJPY	82.27	-0.06
SUSD	1.58	-0.38
SEURO	2.14	-0.65
GOLD	1352.60	0.33
BRENT	99	0.23

ABD'de Dow Jones ve S&P 500 endeksleri yaklaşık 14 milyar dolar tutarında iki büyük şirket birleşmesinin ardından iki buçuk yılın en yüksek seviyelerine ulaştı. Endekslerin bazı teknik seviyeleri aşması yükselişin süreceğine işaret ediyor. Asya borsaları ise ABD'deki yükselişe rağmen artıya geçmeye çalışıyor. Japonya'nın Nikkei endeksi %0.4 yükseldi ve Asya borsalarının genelinden farklı olarak dokuz ayın zirvesine ulaştı. Tokyo'daki bazı piyasa oyuncuları ABD ve Japon şirketlerinin beklentilerden daha güçlü açıkladığı çeyrek dönem sonuçlarının ardından, enflasyon tehlikesiyle karşı karşıya bulunan gelişmekte olan ekonomilerden gevşek para politikasının devam ettiği gelişmiş ekonomilere para akışının arttığını kaydettiler. Hong Kong, Seul ve Singapur borsaları ise eksiye bulunuyor.

(Reuters)

Uzun Vadeli Hisse Senedi Önerilerimiz

Hisse Senedi	Kapanış	Direnç	Destek	Günlük Getiri	Tarih	Ağırlık
TRKCM	3.33	3.70	3.24	0.9%	08.12.2009	12.50%
AKSEN	5.08	5.26	4.98	-0.4%	01.09.2010	12.50%
AKENR	3.17	3.34	3.04	-1.2%	14.08.2009	12.50%
HALKB	13.10	13.30	11.80	-1.1%	14.08.2009	12.50%
ASYAB	2.81	3.00	2.70	-1.7%	26.04.2010	12.50%
TAVHL	7.08	7.64	7.00	0.0%	18.10.2009	12.50%
TATKS	3.96	4.02	3.74	1.3%	14.08.2009	12.50%
ASELS	7.94	8.28	7.50	1.0%	11.10.2010	12.50%

TEKNİK BÜLTEN

İMKB 100 ENDEKSİ : 64.905 kapanış



Endeks dün en yüksek 65.916 seviyesini gördü ve 22-günlük ile 50-günlük HO'larının birarada yer aldığı 66.000-66.200 direncini test etti. Bu bölgeyi aşamayan endeks, önceki dirençlerini bu kez destek bölgesi olarak test etme ihtiyacı duyarak 65.000 seviyelerine kadar tekrar geriledi. Endeksin dünkü fiyat seyrini normal bir kâr satışı olarak değerlendiriyoruz ve dün 200-günlük HO'sının geçtiği 64.700 seviyesinden verdiği tepkiyi olumlu buluyoruz. Bugün için dün bu noktadan gelen tepkinin devamını bekliyoruz. Destekler: 64.300-63.750. Dirençler: 65.700-66.200

İMKB 30 ENDEKSİ : 79.720 kapanış



İMKB-100 endeksindeki görünüm aynen geçerli. 81.000-81.200 bandı ile 81.800 direnç noktaları; 79.300 ve 78.100 ise destek noktaları.

Yatırım Finansman Menkul Değerler

Nispetiye Caddesi Akmerkez E-3 Blok Kat:4
Etiler / İstanbul

Tel: +90 (212) 317 69 00 Faks: +90 (212) 317 69 32 research@yfas.com.tr

Bu bültende yer alan yatırım bilgi, yorum ve tavsiyeleri yatırım danışmanlığı kapsamında değildir. Yatırım danışmanlığı hizmeti; aracı kurumlar, portföy yönetim şirketleri, mevduat kabul etmeyen bankalar ile müşteri arasında imzalanacak yatırım danışmanlığı sözleşmesi çerçevesinde sunulmaktadır. Burada yer alan yorum ve tavsiyeler, yorum ve tavsiyede bulunanların kişisel görüşlerine dayanmaktadır. Bu görüşlerin mali durumunuz ile risk ve getiri tercihlerinize uygun olmayabileceği dikkate alınmalıdır. Bu nedenle, sadece burada yer alan bilgilere dayanılarak yatırım kararı verilmesi beklentilerinize uygun sonuçlar doğurmayabilir. Bu raporda yer alan veri, bilgi ve grafikler Yatırım Finansman Menkul Değerler A.Ş.'nin güvenilirliğine inandığı kaynaklardan alınmış ve/veya üretilmiştir. Ancak bilgi, veri ve grafiklerin doğruluğu bağımsız olarak teyit edilmemiş olup, Yatırım Finansman Menkul Değerler A.Ş. bilgilerin doğruluğu ve bütünlüğü konusunda garanti vermemekte ve gösterilen tüm özen ve dikkate rağmen doğabilecek veri ve analist değerlendirme, ayırma, kaydetme vb. hatalarından dolayı sorumluluk üstlenmemektedir. Raporda yapılan yorum, tahmin ve tavsiyeler Yatırım Finansman Menkul Değerler A.Ş. Araştırma Bölümü'ne ait olup, önceden belirtilmeden değişiklik yapma hakkı saklıdır. Bu rapor Yatırım Finansman Menkul Değerler A.Ş. müşterileri için genel bilgi vermek amacıyla hazırlanmış olduğundan, raporda yer alan yorum ve tavsiyelerin yatırımcıların alım satım kararlarını destekleyecek yeterlilikte olmayabileceği dikkate alınmalıdır. Bu bilgiler ışığında yapılan ve yapılacak olan ileriye dönük yatırımların sonuçlarından Şirketimiz hiçbir şekilde sorumlu tutulamaz. Bu bülten ve içinde yer alan bilgi ve yorumlar, Yatırım Finansman Menkul Değerler A.Ş.'den önceden yazılı izin alınmadan kısmen veya tamamen, üretilemez, dağıtılamaz, yayınlanamaz.

Emre Birkan Genel Müdür Yardımcısı emre.birkan@yfas.com.tr +90 (212) 317 69 00

Araştırma Bölümü (arastirma@yfas.com.tr)

Zümrüt Can Ambarcı Araştırma Müdürü zumrut.ambarci@yfas.com.tr +90 (212) 317 69 35
Levent Durusoy Başekonomist levent.durusoy@yfas.com.tr +90 (212) 317 69 33

Kurumsal Finansman (kurumsalfinansman@yfas.com.tr)

Pervin Bakankuş Müdür Yardımcısı pervin.bakankus@yfas.com.tr +90 (212) 317 68 70

Yurtiçi Türev Piyasaları

Cihan Aluç Müdür cihan.aluc@yfas.com.tr +90 (212) 317 68 32
Oya Altıngözlü Pekel Müdür Yardımcısı oya.pekel@yfas.com.tr +90 (212) 317 68 62

Şube/İrtibat Bürolarımız

İstanbul	Akmerkez	+90 (212) 317 69 00	Ankara - Kızılay	+90 (312) 417 30 46
	Merkez	+90 (212) 263 00 24	İzmir	+90 (232) 441 80 72
	Çiftelavuzlar	+90 (216) 302 88 00	Samsun	+90 (362) 431 46 71
	Bakırköy	+90 (212) 543 05 04	Bursa	+90 (224) 224 47 47
	Kozyatağı	+90 (216) 386 74 00	Adana	+90 (322) 458 77 55
	TSKB (Acenta)	+90 (212) 334 50 50	Antalya	+90 (242) 243 02 01
			İzmit	+90 (262) 325 40 30