

Yurt Dışı Piyasalar Bülteni

31.12.2024

Küresel Piyasalarda Neler Oluyor?

Gündem Masası

- ✓ ABD'de yeniden Trump dönemi yaklaşırken ekonomi politikalarına ilişkin belirsizlik yeni yıl iyimserliğini üst üste üçüncü seansta da baskıladı. Küresel piyasalar yılın son gününe başlarken vadeli tarafta negatif bir momentum izliyor. Dolar endeksi tarafındaki kuvvetlilik ve pozitif reel faiz ortamı endeks vadelerinde yılın son işlem seansında ihtiyatlı duruşu beraberinde getirir nitelikte. 50 günlük üssel ortalama altına sarkan S&P 500 endeksinde 5,930 üzerinde tutunma isteği zayıflıyor. Japonya piyasaları bugün işleme kapalı olacak. Birçok borsada ise erken kapanış gerçekleşecek. Sabah saatlerinde açıklanan verilere baktığımızda Çin'de açıklanan imalat PMI 50.1 ile genişleme bölgesinde açıklanırken verinin beklenti altında kalmasının ardından Asya endekslerinde düşüş yönlü işlemler öne çıktı.
- ✓ Avrupa'da 31 Aralık (bugün) Euronext Borsalarının tamamında (Fransa, Brüksel, Amsterdam, Hollanda) TSİ 16:05'te erken kapanış yapılacaktır. Almanya (DAX) Euronext grubuna dâhil değildir. DAX endeksi 31 Aralıkta işleme kapalı olacaktır. İngiltere piyasalarında da bugün erken kapanış gerçekleşecektir. ABD endeksleri normal işlem saatleri gerçekleşecek olup, tahvil piyasalarında TSİ 22:00'da erken kapanış gerçekleşecektir. 1 Ocak Yeni Yıl tatili nedeni ile ABD ve Avrupa endeksleri yarın işleme kapalı olacak.
- ✓ Fed'in Eylül ayından bu yana faiz indirimlerine rağmen, Hazine getirileri keskin bir şekilde yükseldi. 10 yıllık Hazine getirisi, Başkan seçilen Donald Trump'ın potansiyel enflasyonist politikalarına ilişkin endişeleri yansıtarak, yedi ayın en yükseği olan yaklaşık %4,62'ye yükseldi. 27 Aralık sonrasında, %4.55 seviyesinde dengelenen 10 yıl vadeli getirilere kıyasla faize hassas vadelerde yükseliş sürüyor. İleriye bakıldığında, ABD kurumsal tahvil spreadlerinin yeni Trump yönetiminin reform gündemi nedeniyle artan oynaklık yaşaması bekleniyor, bu da enflasyonist etkileri ve faiz indirimlerinin hızını etkileyebilir. Wall Street kurumları, 2025'te kurumsal tahvil talebinde bir ılımlılığın yanı sıra kalıcı enflasyon ve piyasalarda oynaklık öngörüyor ve bu da spreadleri daha da genişletebilir.

	Son	Günlük Fark (%)	30 Gün Fark (%)	Yıl Başı Fark (%)
Borsa Endeksleri				
S&P500	5906.94	-1.07	-2.08	23.84
DJI	42573.73	-0.97	-5.20	12.96
Nasdaq	19486.79	-1.19	1.40	29.81
DAX	19909.14	-0.38	1.44	18.85
FTSE	8121.01	-0.35	-2.01	5.01
Nikkei	39894.54	-0.96	4.41	19.22
SHCOMP	3351.76	-1.63	0.76	12.67

Emtia Piyasaları				
Ons Altın	2614.55	0.26	-1.36	26.74
Brent	74.39	0.47	2.84	-3.22
WTI	71.25	0.46	4.06	-0.24
Bakır	4.05	-0.21	-1.09	4.80
Gümüş	28.97	-0.13	-5.43	21.75

Gelişmiş Ülke Para Birimleri				
EURUSD	1.0414	0.15	-1.54	-5.68
GBPUSD	1.2555	0.07	-1.37	-1.39
USDCHF	0.9031	-0.08	2.52	7.37
USDCAD	1.4374	0.12	2.66	8.49
AUDUSD	0.6219	-0.04	-4.68	-8.76
NZDUSD	0.5632	-0.15	-4.93	-10.89
USDCNH	7.3236	0.12	1.01	2.78

Gelişen Ülke Para Birimleri				
USDRUB	106.7600	-0.92	0.47	19.62
USDMXN	20.6799	0.12	1.55	21.78
USDZAR	18.7184	-0.38	3.81	2.33
USDBRL	6.7426	6.52	12.86	38.95

ABD ve Almanya Tahvil Faizleri				
ABD 10Y	4.54	-0.00	0.37	17.06
Almanya 10Y	2.37	0.00	0.27	17.92
ABD 2Y	4.26	-0.00	0.10	0.14
Almanya 2Y	2.09	0.00	0.12	-13.12

Endekslerde Son Durum

✓ S&P 500 – 50 Günlük Üssel Ortalaması Altına Sarkma

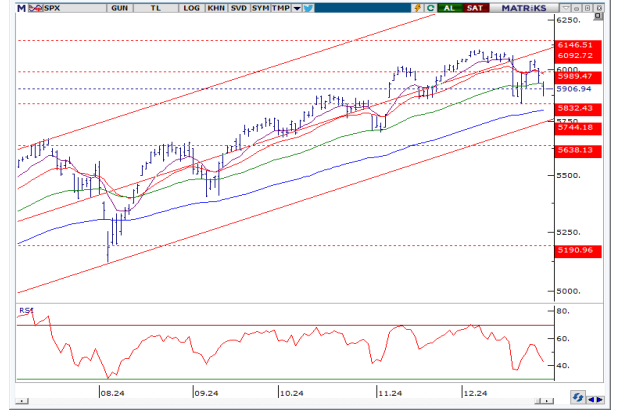
50 günlük ortalamaya güç kazanmak için geri çekilme gördüğümüz endekste 5,930 altında kapanışların devamında ikili dip seviyesi 5,832 ana destek olarak karşımıza çıkıyor. 5,910 (15 Aralık gap'i) ara destek olarak izlenebilir. Endekste Fed sonrası 23 Aralık'ta 5,931 seviyesinden teyit aldığımızı da göz önünde bulundurduğumuzda olası dip alımlarında 5,990 - 6,075 bandı direnç olarak karşımıza çıkıyor. Vadeli endekslerde yatay negatif seyir mevcut.

✓ NASDAQ – Yeni Yıl Öncesi Zirve Bölgesinde Volatil Hareketlerle Endeks Negatif

Nasdaq Bileşik Endeksi, önceki kapanışa göre %1,19 düşüşle seansı tamamladı. Nasdaq'ın, 2024 yılı boyunca performansının önemli bir itici gücü olan teknoloji sektöründe seans içinde düşüşler yaşadı. Özellikle Apple ve Microsoft hisselerindeki düşüşler piyasa gerilemesine katkıda bulundu. Aralık başından bu yana Hazine getirilerinde yaşanan artış, Nasdaq da dahil olmak üzere borsa üzerinde baskı yarattı. Gösterge 10 yıllık tahvilin getirisi Mayıs 2024'ten bu yana en yüksek seviyesine yakın kaldı. 2024 yılında beklenen "Noel Baba rallisi" gerçekleşmedi ve Nasdaq bu dönemde üst üste dördüncü düşüşünü gerçekleştirdi. Teknik görünümdeyse yükselen kanal alt bandına gerileyen endekste 19,300 seviyeleri üzerinde kalıcılık yükselen kanal momentumunun devamı için izlenmekte. 19,300 - 19,000 \$ seviyelerinin oluşturduğu destek bölgeleri, 19,700 - 19,900 - 20,000 \$ sıralı dirençleri izlenebilir.

✓ Amerikan Buğday Mart Vade Kontratı – Noel Sonrası Emsallerinden Pozitif Ayrışan Endekste Teknik İndikatörler Güç Kazanıyor

Mayıs zirvelerinden, ABD'nin Orta batısı ve Avrupa'nın bazı bölgelerdeki elverişli hava koşulları ile üretim artışı görülmesi; buna kıyasla Rusya'daki rekabetçi fiyatlandırma ve elverişli hasat koşulları ile ana desteklerine geri çekilme görülen Amerikan Buğday 'da alçalan trend kanalı alt bandından tepki öne çıkıyor. 524,40 ana desteğinden tepki izlediğimiz Mart vade kontratında, 10 ve 22 günlük ortalamaların yakınsadığı 546.65 üzerinde kalıcılığın devamında çanak formasyon hedefi 569.00 hedeflenebilir. 556.90 ara direnç konumunda. 546.65 altında 541.40 ilk destek olarak karşımıza çıkıyor.



Emtia Piyasalarında Son Durum

✓ Ons Altın – Yılın Son Gününde Altında Sakin Seyir

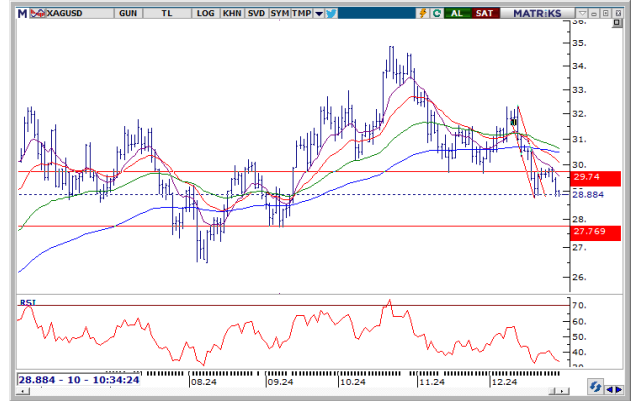
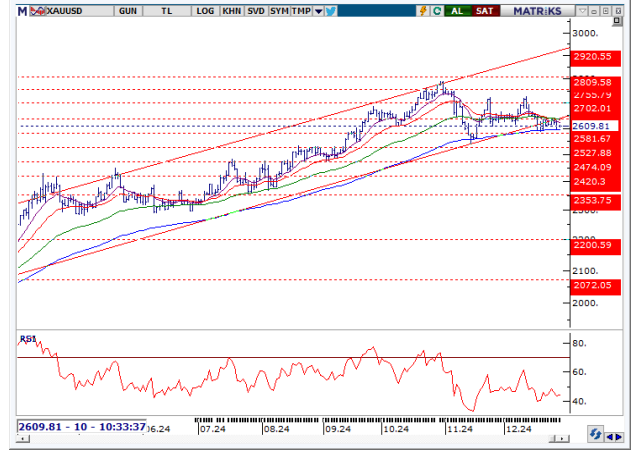
Ons altın, merkez bankası alımları, para politikalarında gevşeme ve jeopolitik gerilimler ile bu yıl çok sayıda rekor seviyeyi test ederek yılbaşından bu yana %26'dan fazla artışla 2010'dan bu yana en iyi performansını sergiledi. Yılın son gününde odakta, 2025 yılı faiz oranı görünümünü etkileyebilecek gelecek hafta yayınlanacak ABD ekonomik verileri ve Başkan seçilen Donald Trump'ın vergi politikaları da dahil olmak üzere bir dizi yeni katalizör öne çıkıyor. 2025 yılı için de ABD faiz oranı görünümü altın fiyatında kritik öneme sahip. Trump'ın ticaret politikalarının enflasyonu, Fed'in faiz oranı gidişatını ve dolayısıyla altın fiyatını şekillendirmede kilit rol oynaması bekleniyor. 22 günlük üssel ortalama aşılmakta zorlanılırken, kısa vadeli ortalamaların altında ivme kaybı dolar yönlü baskı ile sürüyor. 2,600 altında, 2,580 – 2,550 \$ seviyeleri destek, 2,650 – 2,680 – 2,700 \$ sıralı dirençleri izlenebilir.

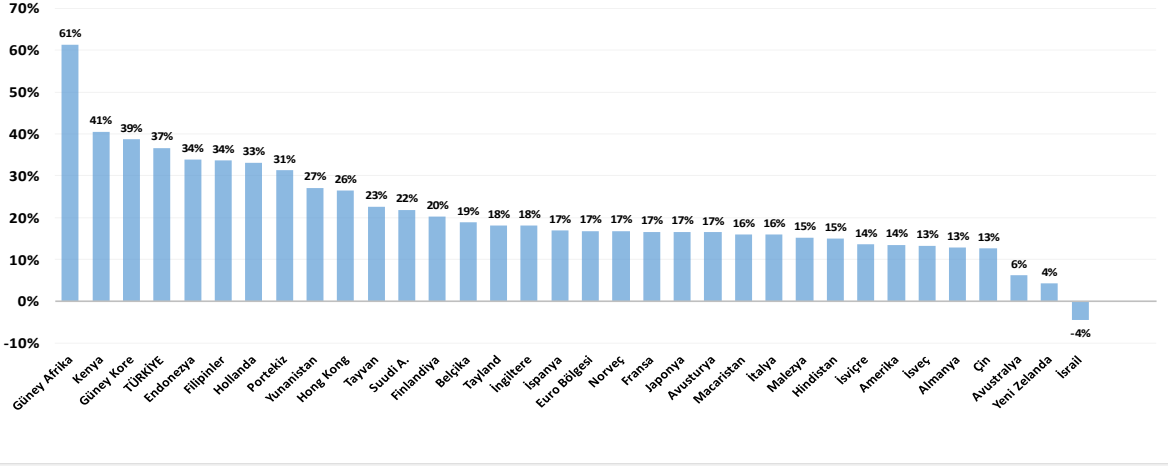
✓ Ons Gümüş – 10 Günlük Üssel Ortalama Direnç Konumuna Oturmuş Durumda

Yılın son işlem gününde ons gümüş zayıf Asya ve düşük kıymetli metal ilgisiyle negatif bölgede seyretmekte. Altın/gümüş rasyosunda da altının gümüşe karşı defansif kaldığı görülmekte. Alçalan trend kanalı üst bandını aşmakta zorlanan ons gümüşte 10 günlük üssel ortalama direnç konumuna oturmuş durumda. Ons gümüşte destek 28.80 \$ seviyesi üzerinde kalıcılık düşüş trendi oluşumuna yönelik ihtimallerle takip edilmekte. Destek – direnç seviyelerindeyse 28.50 – 28.00 \$ seviyeleri destek, 29.00 – 29.40 – 29.75 \$ seviyeleri direnç olarak izlenmekte.

✓ Brent Petrol – Çin'den Gelen Veriler Momentumu Desteklerken Yılı Düşüşle Kapatmaya Hazırlanıyor

Çin'de Aralık imalat PMI verisinin genişleme bölgesinde açıklanmasının ardından bir süredir dar bantta işlem gören Brent petrol Asya seansında yükseldi, ancak petrol piyasaları üst üste ikinci yılı da talep endişeleri nedeniyle düşüşle kapatmaya hazırlanıyor. 10 ve 22 günlük ortalamaların yakınsadığı 73.00 \$/varil seviyesini bir süredir vurgularken bu seviye kuvvetli destek olarak karşımıza çıkıyor. 74.15 ikili zirve üzerinde saatlik kapanışların devamında 75.05 – 75.60 – 76.15 sıralı dirençlerini takip etmeye devam ediyoruz. 74.15 – 73.00 – 72.60 destek olarak karşımıza çıkıyor.



Analist hedeflerine göre ülke borsalarının 12 aylık getiri potansiyelleri (% , lokal pb)


Kaynak: Bloomberg, Yatırım Finansman Strateji ve Yatırım Departmanı

Ekonomik Veri Takvimi

30 Aralık 2024 Pazartesi				
Saat	Ülke	Açıklanacak Veri	Beklenti	Önceki
17:45	ABD	Chicago Satın Alma Yöneticileri Endeksi (Ara)	42.80	40.20
18:00	ABD	Bekleyen Konut Satışları-Aylık Kas.	0.90%	2.00%
18:00	ABD	Bekleyen Konut Satışları-Yıllık Kas.	7.90%	6.60%
31 Aralık 2024 Salı				
Saat	Ülke	Açıklanacak Veri	Beklenti	Önceki
	Almanya	Yılbaşı Tatili		
17:00	ABD	Konut Fiyat Endeksi - Yıllık Eki.		4.40%
01 Ocak 2025 Çarşamba				
Saat	Ülke	Açıklanacak Veri	Beklenti	Önceki
		Yılbaşı Tatili (ABD,İngiltere,Türkiye,Çin,Almanya)		
02 Ocak 2025 Perşembe				
Saat	Ülke	Açıklanacak Veri	Beklenti	Önceki
11:55	Almanya	İmalat PMI Ara.-Nihai	42.50	42.50
12:00	Euro B.	İmalat PMI Ara.-Nihai	45.20	45.20
15:00	ABD	MBA Mortgage Başvuruları		-0.70%
16:30	ABD	Haftalık İşsizlik Maaşı Başvuruları		219 bin
16:30	ABD	Devam Eden İşsizlik Maaşı Başvuruları		1.910 bin
17:45	ABD	İmalat PMI Ara.-Nihai	48.30	48.30
18:00	ABD	İnşaat Harcamaları - Aylık Kas.	0.30%	0.40%
03 Ocak 2025 Cuma				
Saat	Ülke	Açıklanacak Veri	Beklenti	Önceki
11:55	Almanya	İşsizlik Oranı Ara.	6.20%	6.10%
18:00	ABD	ISM İmalat PMI Ara.	48.30	48.40

* Kaynak: Bloomberg

Yatırım Finansman Menkul Değerler

Meclis-i Mebusan Cad. 81 Fındıklı 34427 Beyoğlu / İstanbul

Tel: +90 (212) 317 69 00

Faks: +90 (212) 282 15 50 - 51

UYARI NOTU:

Bu e-posta mesajı ve ekleri gönderildiği kişi ya da kuruma özeldir ve gizlidir. Hiçbir şekilde üçüncü kişilere açıklanamaz ya da yayınlanamaz. Yetkili alıcılardan biri değilseniz, bu mesajın herhangi bir şekilde ifşa edilmesi, kullanılması, kopyalanması, yayılması veya mesajda yer alan hususlarla ilgili olarak herhangi bir işlem yapılmasının kesinlikle yasak olduğunu bildiririz. Eğer mesajın alıcısı veya alıcısına iletmekten sorumlu kişi değilseniz lütfen mesajı sisteminizden siliniz ve göndereni uyarınız. Gönderen ve Yatırım Finansman Menkul Değerler A.Ş., bu mesajın içerdiği bilgilerin doğruluğu, güncelliği ve eksiksiz olduğu konusunda bir garanti vermemektedir, içerik Yatırım Finansman Menkul Değerler A.Ş. tarafından her zaman değiştirilebilir. Bu e-posta yer alan bilgiler "Yatırım Finansman Menkul Değerler A.Ş." tarafından genel bilgilendirme amacı ile her türlü veri, yorum ve değerlendirmeler hazırlandığı tarih itibarıyla mevcut piyasa koşulları ve güvenilirliğine inanılan kaynaklara dayanılarak hazırlanmıştır. Bu kaynakların kullanılması nedeni ile ortaya çıkabilecek hatalardan Yatırım Finansman Menkul Değerler A.Ş. sorumlu değildir. Burada yer alan yatırım bilgi, yorum ve tavsiyeleri yatırım danışmanlığı kapsamında değildir. Yatırım danışmanlığı hizmeti, kişilerin risk ve getiri tercihleri dikkate alınarak kişiye özel sunulmaktadır. Burada yer alan ve hiçbir şekilde yönlendirici nitelikte olmayan içerik, yorum ve tavsiyeler ise genel nitelikte olup, yorum ve tavsiyede bulunanların kişisel görüşlerine dayanmaktadır. Bu tavsiyeler mali durumunuz ile risk ve getiri tercihlerinize uygun olmayabilir. Bu nedenle, sadece burada yer alan bilgilere dayanılarak yatırım kararı verilmesi beklentilerinize uygun sonuçlar doğurmayabilir. Bu e-posta içeriğinde yer alan çeşitli bilgi ve görüşlere dayanılarak yapılacak ileriye dönük yatırımlar ve ticari işlemlerin sonuçlarından ya da ortaya çıkabilecek zararlardan Yatırım Finansman Menkul Değerler A.Ş. sorumlu tutulamaz. Mesajın içeriğinden, iletilmesinden, alınmasından, saklanmasından, gizliliğinin korunamamasından, virüs içermesinden ve sisteminizde yaratabileceği zararlardan Yatırım Finansman Menkul Değerler A.Ş. sorumlu tutulamaz. Yatırım Finansman bu mesajın içeriği ve ekleri ile ilgili olarak hukuki açıdan herhangi bir sorumluluk kabul etmemektedir.

Strateji ve Yatırım Danışmanlığı Müdürlüğü

yatirimdanismanligi@yf.com.tr

+90 (212) 334 98 38

Hizmet Noktalarımız

Genel Müdürlük	+90 (212) 317 69 00	Merkez	+90 (212) 334 98 00
Antalya	+90 (242) 243 02 01	Ankara	+90 (312) 417 30 46
Bodrum	+90 (252) 999 14 04	Bursa	+90 (224) 224 47 47
Caddebostan	+90 (216) 302 88 00	Denizli	+90 (258) 999 19 75
İzmir	+90 (232) 441 80 72	Samsun	+90 (362) 431 46 71
Ulus	+90 (212) 263 00 24	Çorlu	+90 (282) 888 96 50