

Yurt Dışı Piyasalar Bülteni

30.12.2024

Küresel Piyasalarda Neler Oluyor?

Gündem Masası

✓ Noel tatili sonrasında "düşük işlem hacimleri – yüksek likidite" fiyatlamaları dengelenirken Muhteşem 7 şirketlerindeki kâr realizasyonları NASDAQ ve S&P 500 endekslerinde %1'in üzerinde satışları beraberinde getirdi. Russell 2000 tarafında satışlar %2 oranında gerçekleşirken; Tesla ve NVIDIA, NASDAQ'taki para çıkışına öncülük etti. Piyasalarda, pozitif reel faiz ortamının korunması ve Trump tarifeleri – politikaları öncesindeki belirsizlik küresel taraftaki satışların ana nedenleri arasında belirtilebilir. Noel Rallisi, tarihsel ortalamaları baz alındığında sınırlı olarak gerçekleşirken kazanımlar sınırlanmış durumda. Bugün dışarıda Yeni Yıl tatili öncesinde gündem sakin. ABD'de Kasım ayı bekleyen konut satışları verisi duyurulacak. (18:00) ABD vadeli yeni yatay negatif yeni haftaya başlıyor. Asya Pasifik endekslerinde Nikkei negatif ayrıştı.

✓ Yılın son haftasına başlarken, S&P 500 yıl boyunca Wall Street tahminlerini geride bırakmaya devam etti. Endeks yılbaşından bu yana %25'lik kazanım elde etme yolunda ilerlerken yeni yıl için endekste düşüş beklentisi ise ılımlı. Konsensüs fiyat hedefi endeks için 2025 yıl sonunda 6,500 seviyesi üzerinden şekilleniyor. Goldman Sachs, 2025 yılında katalizör olarak temel yapay zeka altyapısı talebindeki sürekli ivmeye işaret ederek takibindeki yazılım ve donanım hisselerini paylaştı. Banka, 2025'te bilgisayarlara olan yenilenme ihtiyacının altında yatan etkenlerin hala kuvvetli olduğuna inandıklarını ve bunlar arasında yaşanan bilgisayar kurulu tabanı, Windows 10 desteğinin sona ermesi ve yapay zeka destekli ekipmanlara olan talebin yer aldığı altını çizdi. Dell Technologies (DELL), Arista Networks (ANET), Penguin Solutions (PENG), TD Synnex (SNX), Ingram Micro (INGM); Goldman'ın takip listesindeki şirketler olarak belirtilebilir. Dell Technologies, 2024'te %53 yükseldi, ancak Goldman bilgisayar üreticisi için daha fazla yükseliş potansiyeli olduğuna inanıyor. Bankanın 12 aylık 165\$ fiyat hedefi, son kapanış baz alındığında yaklaşık %38 potansiyel getiriye işaret ediyor.

	Son	Günlük Fark (%)	30 Gün Fark (%)	Yıl Başı Fark (%)
Borsa Endeksleri				
S&P500	5970.84	-1.11	-1.02	25.18
DJI	42992.21	-0.77	-4.27	14.07
Nasdaq	19722.03	-1.49	2.62	31.38
DAX	19891.90	-0.46	1.35	18.75
FTSE	8116.96	-0.40	-2.06	4.96
Nikkei	39894.54	-0.96	4.41	19.22
SHCOMP	3407.33	0.21	2.43	14.53
Emtia Piyasaları				
Ons Altın	2615.45	-0.25	-1.33	26.78
Brent	73.58	0.23	1.71	-4.28
WTI	70.27	0.24	2.62	-1.62
Bakır	4.09	-0.06	-0.20	5.75
Gümüş	29.42	0.16	-3.96	23.64
Gelişmiş Ülke Para Birimleri				
EURUSD	1.0421	-0.06	-1.48	-5.62
GBPUSD	1.2566	-0.03	-1.28	-1.30
USDCHF	0.9024	0.08	2.44	7.28
USDCAD	1.4404	-0.09	2.87	8.71
AUDUSD	0.6230	0.22	-4.51	-8.59
NZDUSD	0.5654	0.40	-4.54	-10.53
USDCNH	7.3096	0.12	0.82	2.58
Gelişen Ülke Para Birimleri				
USDRUB	104.5100	-0.35	-1.65	17.10
USDMXN	20.3809	0.23	0.09	20.02
USDZAR	18.7474	0.37	3.97	2.49
USDBRL	6.7426	6.52	12.86	38.95
ABD ve Almanya Tahvil Faizleri				
ABD 10Y	4.61	-0.02	0.44	18.84
Almanya 10Y	2.39	0.06	0.29	18.77
ABD 2Y	4.32	-0.01	0.16	1.55
Almanya 2Y	2.09	0.03	0.13	-12.87

Endekslerde Son Durum

✓ S&P 500 – 50 Günlük Üssel Ortalama Kuvvetli Destek Konumunda

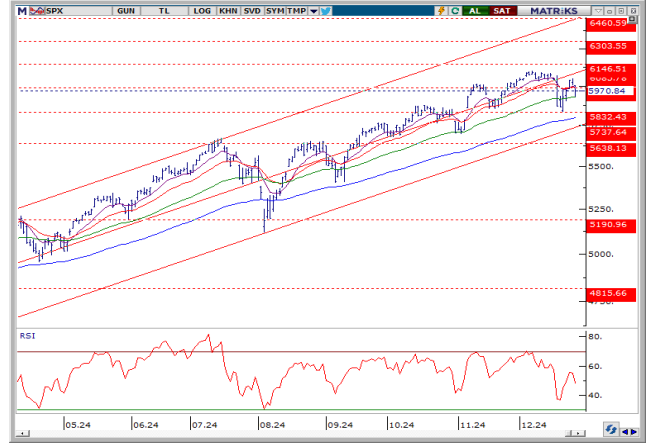
S&P 500'de Fed kayıplarının geri alınmasının ardından teknoloji şirketlerinde görülen kâr realizasyonları ile daha önce belirttiğimiz 6,075 direnci aşılamadı. 5,900 üzerinde endeksi küresel risk iştahı için destekleyici gördüğümüzü belirtirken; 50 günlük ortalamaya güç kazanmak için geri çekilme görüyoruz. Endekste Fed sonrası 23 Aralık'ta 5,931 seviyesinden teyit aldığımızı da göz önünde bulundurduğumuzda 50 günlük üssel ortalama kuvvetli destek konumuna oturmuş durumda. 5,931 üzerinde kapanışın devamında 6,075 ilk direnç olarak karşımıza çıkıyor. 5,990 – 6,000 - 6,075 sıralı dirençleri izlenebilir. 5,931 altında 5,910 (15 Aralık gap'i) destek olarak izlenebilir.

✓ NASDAQ – Yeni Yıl Yükselişi Tarihi Zirvelerin Test Edilmesiyle Geri Çekilmeye

Nasdaq, Cuma seansında %1,49 düşüşle kapanış alırken "BATMMAAN" hisse senetleri (Broadcom, Nvidia, Tesla, Amazon, Microsoft, Meta, Apple ve Alphabet) Nasdaq'ın hareketlerini önemli ölçüde etkiledi. Aralık ayında, ilgili şirketler piyasa dinamikleri açısından önemli rol oynadı. Bugün Kasım ayı için Bekleyen Konut Satışları Endeksi verisi takip edilecek. Tarihsel olarak, Aralık ayının son beş işlem gününde ve Ocak ayının ilk iki işlem gününü kapsayan Noel Rallisi, son satışlarla sınırlı olarak gerçekleşirken olası geri çekilmeler ve piyasalardaki süregelen yeni yıla ilişkin iyimser görünüm geri çekilme sonrası tepki hareketlerine katkıda bulunabilir. Nasdaq vadeliileri yeni haftaya sınırlı negatif başlıyor. Destek – direnç seviyelerindeyse 19,500 – 19,200 – 19,000 \$ seviyeleri destek, 19,900 – 20,000 – 20,200 \$ seviyeleriyse direnç olarak takip edilmekte.

✓ DAX – Noel Sonrası Emsallerinden Pozitif Ayrışan Endekste Teknik İndikatörler Güç Kazanıyor

50 g. ortalamasından aldığı destekle uzun vadeli yükseliş kanalının içerisine hareketlenen endekste teknik indikatörler güç kazanmış durumda yukarı momentumun devamında kanal içerisinde 10 g. ortalama seviyesi olan 20.052 seviyesi ilk direnç olarak karşımıza çıkmakta. Ters çanak formasyon görülen endekste, formasyon hedefi 19,655'den yükseliş onayı alan endekste geri çekilmelerde 19,980 seviyesi altı kapanışlarda 19,670 – 19,655 bandını destek olarak takip ediyoruz.



Emtia Piyasalarında Son Durum

✓ Ons Altın – Yılbaşı Tatilleriyle Gelen Sığ Hacim ve Belirsizlik

Noel ve Yılbaşı tatillerinin oluşturduğu üçgünde sığ işlem hacimleri gerçekleşirken altın yatay seyrine devam etti. 108 \$ seviyesinin altına çekilen dolar endeksi ve süregelen enflasyon verileri altına destek sunmakta. Ayrıca, Trump yönetiminin de göreve başlangıç tarihinin yaklaşmasıyla uygulanacak politikalara olan belirsizlik nedeniyle piyasalarda tatil haftasında kararsız görünüş izlenmekte. Destek – direnç seviyelerindeyse 2600 – 2580 – 2550 \$ seviyeleri destek, 2650 – 2680 – 2700 \$ seviyeleri direnç olarak takip edilmekte.



✓ Ons Gümüş – Kıymetli Metal Tatil Haftası Volatil

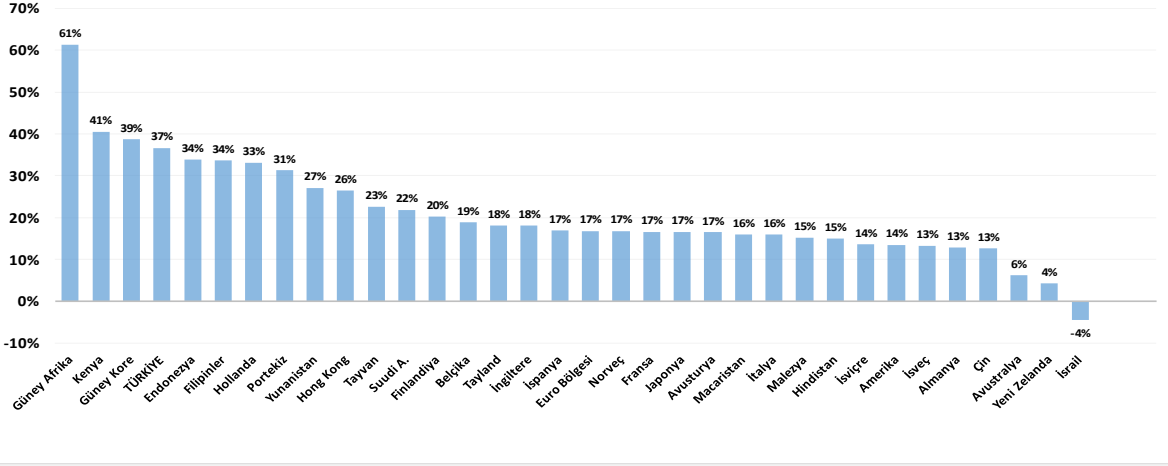
Tatil haftasında gümüş altına kıyasla daha volatil bir seyir izlemekte. Yatay kanalda önemli direnci olan 30.00 \$'ı test eden gümüş daha sonrasında 29.30 \$ seviyesinin oluşturduğu 200 günlük ortalamasından destek aldı. Altın/gümüş rasyosunun altın lehine yükselen kanal görünümünü oluşturmasına yönelik sergilediği hareketler ons gümüşte volatil hareketlerin devamına işaret edebilir. Ayrıca, Japonya piyasalarının da negatif seyri dikkat çekmekte. Destek – direnç seviyelerindeyse 29.70 – 30.00 – 30.20 \$ seviyeleri direnç, 29.40 – 29.10 – 28.80 \$ seviyeleri destek olarak izlenmekte.



✓ Brent Petrol – Trump Tarifeleri Belirsiz; Olası İran Yaptırımları Petrol Piyasalarını Destekliyor

ABD'nin seçilmiş başkanı Trump'ın, İran ve ticari ortaklarına nükleer silah kotasyonunu sınırlamak için petrol yaptırımlarını genişletmesi bekleniyor. Hafta içerisinde açıklanacak olan Çin büyüme verileri öncesinde petrol piyasaları yılın son haftasına sınırlı kazanımla başlıyor. Yatay trend kanalı içinde momentum koruyan Brent petrolde 10 ve 22 günlük ortalamaların yakınsadığı 73.00 üzerinde dört saatlik kapanışların devamında 74.15 (ikili zirve) – 75.05 sıralı dirençlerini takip etmeye devam ediyoruz. 73.00 altında 72.60 - 71.75 – 70.80 destek olarak karşımıza çıkıyor.



Analist hedeflerine göre ülke borsalarının 12 aylık getiri potansiyelleri (% , lokal pb)


Kaynak: Bloomberg, Yatırım Finansman Strateji ve Yatırım Departmanı

Ekonomik Veri Takvimi

30 Aralık 2024 Pazartesi				
Saat	Ülke	Açıklanacak Veri	Beklenti	Önceki
17:45	ABD	Chicago Satın Alma Yöneticileri Endeksi (Ara)	42.80	40.20
18:00	ABD	Bekleyen Konut Satışları-Aylık Kas.	0.90%	2.00%
18:00	ABD	Bekleyen Konut Satışları-Yıllık Kas.	7.90%	6.60%
31 Aralık 2024 Salı				
Saat	Ülke	Açıklanacak Veri	Beklenti	Önceki
	Almanya	Yılbaşı Tatili		
17:00	ABD	Konut Fiyat Endeksi - Yıllık Eki.		4.40%
01 Ocak 2025 Çarşamba				
Saat	Ülke	Açıklanacak Veri	Beklenti	Önceki
		Yılbaşı Tatili (ABD,İngiltere,Türkiye,Çin,Almanya)		
02 Ocak 2025 Perşembe				
Saat	Ülke	Açıklanacak Veri	Beklenti	Önceki
11:55	Almanya	İmalat PMI Ara.-Nihai	42.50	42.50
12:00	Euro B.	İmalat PMI Ara.-Nihai	45.20	45.20
15:00	ABD	MBA Mortgage Başvuruları		-0.70%
16:30	ABD	Haftalık İşsizlik Maaşı Başvuruları		219 bin
16:30	ABD	Devam Eden İşsizlik Maaşı Başvuruları		1.910 bin
17:45	ABD	İmalat PMI Ara.-Nihai	48.30	48.30
18:00	ABD	İnşaat Harcamaları - Aylık Kas.	0.30%	0.40%
03 Ocak 2025 Cuma				
Saat	Ülke	Açıklanacak Veri	Beklenti	Önceki
11:55	Almanya	İşsizlik Oranı Ara.	6.20%	6.10%
18:00	ABD	ISM İmalat PMI Ara.	48.30	48.40

* Kaynak: Bloomberg

Yatırım Finansman Menkul Değerler

Meclis-i Mebusan Cad. 81 Fındıklı 34427 Beyoğlu / İstanbul

Tel: +90 (212) 317 69 00

Faks: +90 (212) 282 15 50 - 51

UYARI NOTU:

Bu e-posta mesajı ve ekleri gönderildiği kişi ya da kuruma özeldir ve gizlidir. Hiçbir şekilde üçüncü kişilere açıklanamaz ya da yayınlanamaz. Yetkili alıcılardan biri değilseniz, bu mesajın herhangi bir şekilde ifşa edilmesi, kullanılması, kopyalanması, yayılması veya mesajda yer alan hususlarla ilgili olarak herhangi bir işlem yapılmasının kesinlikle yasak olduğunu bildiririz. Eğer mesajın alıcısı veya alıcısına iletmekten sorumlu kişi değilseniz lütfen mesajı sisteminizden siliniz ve göndereni uyarınız. Gönderen ve Yatırım Finansman Menkul Değerler A.Ş., bu mesajın içerdiği bilgilerin doğruluğu, güncelliği ve eksiksiz olduğu konusunda bir garanti vermemektedir, içerik Yatırım Finansman Menkul Değerler A.Ş. tarafından her zaman değiştirilebilir. Bu e-posta yer alan bilgiler "Yatırım Finansman Menkul Değerler A.Ş." tarafından genel bilgilendirme amacı ile her türlü veri, yorum ve değerlendirmeler hazırlandığı tarih itibarıyla mevcut piyasa koşulları ve güvenilirliğine inanılan kaynaklara dayanılarak hazırlanmıştır. Bu kaynakların kullanılması nedeni ile ortaya çıkabilecek hatalardan Yatırım Finansman Menkul Değerler A.Ş. sorumlu değildir. Burada yer alan yatırım bilgi, yorum ve tavsiyeleri yatırım danışmanlığı kapsamında değildir. Yatırım danışmanlığı hizmeti, kişilerin risk ve getiri tercihleri dikkate alınarak kişiye özel sunulmaktadır. Burada yer alan ve hiçbir şekilde yönlendirici nitelikte olmayan içerik, yorum ve tavsiyeler ise genel nitelikte olup, yorum ve tavsiyede bulunanların kişisel görüşlerine dayanmaktadır. Bu tavsiyeler mali durumunuz ile risk ve getiri tercihlerinize uygun olmayabilir. Bu nedenle, sadece burada yer alan bilgilere dayanılarak yatırım kararı verilmesi beklentilerinize uygun sonuçlar doğurmayabilir. Bu e-posta içeriğinde yer alan çeşitli bilgi ve görüşlere dayanılarak yapılacak ileriye dönük yatırımlar ve ticari işlemlerin sonuçlarından ya da ortaya çıkabilecek zararlardan Yatırım Finansman Menkul Değerler A.Ş. sorumlu tutulamaz. Mesajın içeriğinden, iletilmesinden, alınmasından, saklanmasından, gizliliğinin korunamamasından, virüs içermesinden ve sisteminizde yaratabileceği zararlardan Yatırım Finansman Menkul Değerler A.Ş. sorumlu tutulamaz. Yatırım Finansman bu mesajın içeriği ve ekleri ile ilgili olarak hukuki açıdan herhangi bir sorumluluk kabul etmemektedir.

Strateji ve Yatırım Danışmanlığı Müdürlüğü

yatirimdanismanligi@yf.com.tr

+90 (212) 334 98 38

Hizmet Noktalarımız

Genel Müdürlük	+90 (212) 317 69 00	Merkez	+90 (212) 334 98 00
Antalya	+90 (242) 243 02 01	Ankara	+90 (312) 417 30 46
Bodrum	+90 (252) 999 14 04	Bursa	+90 (224) 224 47 47
Caddebostan	+90 (216) 302 88 00	Denizli	+90 (258) 999 19 75
İzmir	+90 (232) 441 80 72	Samsun	+90 (362) 431 46 71
Ulus	+90 (212) 263 00 24	Çorlu	+90 (282) 888 96 50