

Yurt Dışı Piyasalar Bülteni

13.01.2025

Küresel Piyasalarda Neler Oluyor?

Gündem Masası

- ✓ Küresel piyasaların odağında hafta kapanışında Aralık ayı Tarım Dışı İstihdam verisi yer alıyordu. Veri, hafta içinde açıklanan JOLTS ve ADP Özel Sektör İstihdamını teyit ederken 165 bin artış beklentilerinin üzerinde 256 bin artış kaydetti. Yıllık ücret artış beklentisi ise enflasyonun üzerinde seyretmeye devam ediyor. Bu da enflasyon için yukarı yönlü risklerin hala yüksek olduğuna işaret etmekte. Öncü verilerdeki kuvvetlilik ile birlikte Tarım Dışı İstihdam Fed faiz indirim beklentilerinin Ekim ayına ötelenmesini beraberinde getirdi. ABD endekslerinde sert satışlar izlediğimiz seans içinde S&P 500'de ana destek konumuna oturan Kasım gap seviyesi 5,832 altında kapanış aldık. Vadelilerdeki negatif momentum korunuyor. ABD'de enflasyon verileri ise haftanın odak noktası konumunda. New York Fed aralık ayına ilişkin 1 yıl vadeli enflasyon beklentisi anketini 19:00'da yayımlayacak.
- ✓ Los Angeles'ta Ocak 2025'te başlayan orman yangınlarının son tahminlere göre, patlamaların nedeni olduğu toplam ekonomik kayıp ve hasar 52 ila 57 milyar dolar arasında dağılmış durumda. Sigorta sektörü yangınlardan ciddi şekilde etkileniyor. JPMorgan'ın analizine göre, sigortalı kayıpların 20 milyar doları aşabileceği ifade ediliyor.
- ✓ Petrol piyasaları, ABD'nin Rus petrol sektörüne bugüne kadar uygulanan en sert yaptırımlardan bazılarını uygulayacağını açıklaması ile desteklendi. Söz konusu yaptırımlar 180 gemiyi, iki büyük petrol şirketini ve bazı üst düzey Rus petrol yöneticilerini yaptırım kapsamına alıyor. Citigroup, İran'ın petrol ihracatı üzerinde potansiyel olarak daha büyük jeopolitik etkiler ve soğuk havanın ısıtma talebini artırarak ABD petrol arzını etkilemesi nedeniyle 2025'in ilk çeyreğine ilişkin Brent beklentisini 65 \$/varil'den 71 \$/varil'e revize etti.

	Son	Günlük Fark (%)	30 Gün Fark (%)	Yıl Başı Fark (%)
Borsa Endeksleri				
S&P500	5827.04	-1.54	-3.70	-0.93
DJI	41938.45	-1.63	-4.31	-1.42
Nasdaq	19161.63	-1.63	-3.84	-0.77
DAX	20129.79	-0.42	-1.35	1.11
FTSE	8220.73	-0.34	-0.96	0.58
Nikkei	39190.40	-1.05	-0.71	-1.77
SHCOMP	3168.52	-1.33	-6.59	-5.47
Emtia Piyasaları				
Ons Altın	2689.19	-0.07	1.56	2.51
Brent	80.89	2.17	9.22	8.30
WTI	77.47	2.22	9.66	8.27
Bakır	4.30	0.80	3.39	7.75
Gümüş	30.38	0.14	-0.32	5.12
Gelişmiş Ülke Para Birimleri				
EURUSD	1.0222	-0.22	-2.68	-1.31
GBPUSD	1.2153	-0.38	-3.69	-2.89
USDCHF	0.9162	-0.03	2.65	0.94
USDCAD	1.4428	-0.01	1.35	0.24
AUDUSD	0.6150	0.06	-3.26	-0.56
NZDUSD	0.5558	0.06	-3.55	-0.66
USDCNH	7.3533	-0.12	1.00	0.25
Gelişen Ülke Para Birimleri				
USDRUB	102.8600	0.24	-0.38	-9.37
USDMXN	20.7952	0.35	3.21	-0.35
USDZAR	19.1691	0.33	7.21	1.43
USDBRL	6.7426	6.52	11.32	0.00
ABD ve Almanya Tahvil Faizleri				
ABD 10Y	4.79	0.11	0.39	4.76
Almanya 10Y	2.57	0.00	0.33	8.61
ABD 2Y	4.42	0.03	0.17	3.97
Almanya 2Y	2.29	0.00	0.24	9.83

Endekslerde Son Durum

✓ S&P 500 – Kasım Gap Seviyesine Geri Çekilme

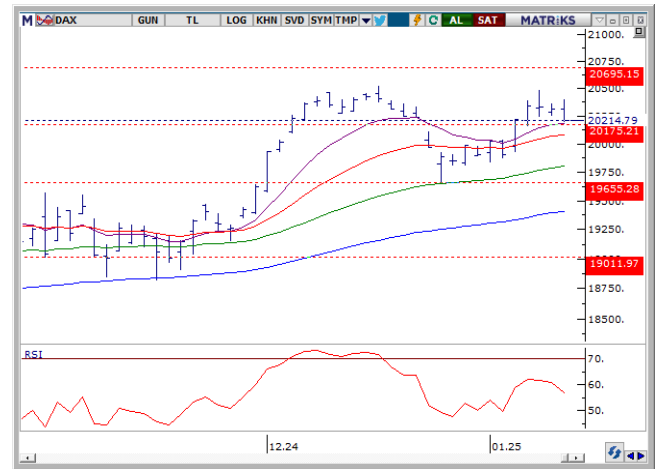
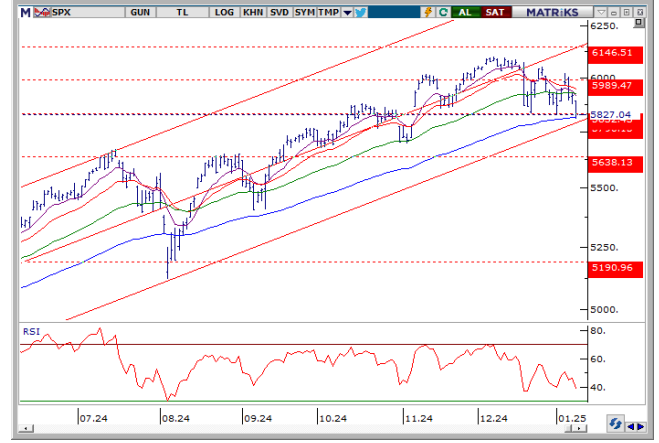
Tarım Dışı İstihdam verisinin ardından bir süredir ana destek olarak takip ettiğimiz ikili dip ve Kasım gap seviyesi 5,832 seviyesine geri çekilme gördük. 20 Aralık ve 2 Ocak'ta kuvvetli destek olarak çalışan 5,832 üzerinde olası tepki alımlarında 5,900 – 6,000 bandına geri dönüş görebiliriz. Öte yandan ABD enflasyon verisi öncesinde endekste bekle-gör fiyatlamalarının öne çıkmasını bekliyoruz. Vadelilerdeki negatif seyir devam ederken 5,832 altında 5,815 (100 günlük üssel) ilk destek olarak karşımıza çıkıyor. 5,775 destek olarak izlenebilir.

✓ NASDAQ – Yüksek Gelen İstihdam Verisi ve Nvidia Haberi

Nasdaq Bileşik Endeksi %1,63 oranında ve 317,25 puanlık düşüşle 19.161,63 puandan kapandı. Nvidia Corporation (NVDA), Biden yönetimi altında ABD'nin çip ihracatına yönelik olası kısıtlamalara ilişkin haberlerin ardından sert düşüş yaşadı. IonQ, Rigetti Computing ve D-Wave Quantum gibi şirketlerin önemli düşüşler yaşaması sektör dalgalanmasına katkıda bulundu. Düşüşteki en büyük etkiye beklentilerden son derece yüksek gelen istihdam verilerinden geldi. ABD faiz indirimi beklentilerini azaltan veri, piyasalarda fonlama maliyetlerinin yüksek kalacağı beklentisiyle hisse senedi piyasalarına negatif etkide bulundu. Düşen kanaldaki endekste 19100 – 19000 – 18750 \$ seviyeleri destek, 19200 – 19500 – 19750 \$ seviyeleri ise direnç olarak takip edilmekte.

✓ DAX – Küreseldeki Satış Dalgası Avrupa Endekslerinde de Negatif Ayrışmayı Beraberinde Getirdi

Küresel piyasalarda tarım dışı istihdam verisi ile birlikte görülen satış dalgası Avrupa endekslerinde de kapanışa yakın satışları beraberinde getirdi. 10 günlük üssel ortalama yakınında kapanış aldığımız endekste 20,181 altında 20,000 – 19,710 – 19,675 sıralı destekleri karşımıza çıkıyor. Teknik indikatörlerde güç kaybı mevcutken olası tepki alımlarında 20,181 üzerinde 20,520 – 20,695 ana direnç konumunda. Avrupa vadeli yatay negatif bir açılışa işaret ediyor.



Emtia Piyasalarında Son Durum

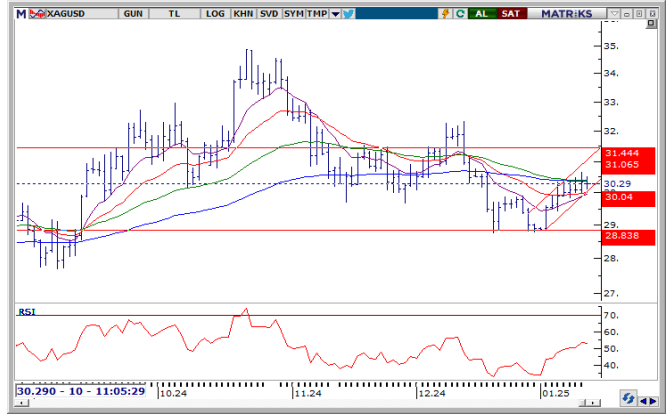
✓ Ons Altın – Güvenli Liman Talebi ve Veri Etkisi

Altın fiyatları, cuma günkü istihdam verilerinin bu yıl ABD faiz oranlarının daha uzun süre yüksek kalacağı beklentisiyle baskı altında kaldı. Verinin ardından piyasaların sert negatif görünümünün arttırdığı güvenli liman talebiyle altın yatay seviyede güçlendi. Ancak sonrasında yaratılan baskı sebebiyle geri çekildi. Fed'in faiz görünümüne ilişkin daha fazla ipucu için odak noktası şu anda çarşamba günü yayınlanacak olan ABD enflasyon verilerine odaklanıyor. Destek – direnç seviyelerindeyse olası düşüşlerde 2670 – 2650 – 2620 \$ seviyeleri destek olarak öne çıkarırken, 2700 – 2720 \$ seviyeleri ise olası yükselişlerde direnç olarak izlenmekte.



✓ Ons Gümüş – Ons/Altın Rasyosunda Yükseliş ve Negatif Ayrışma

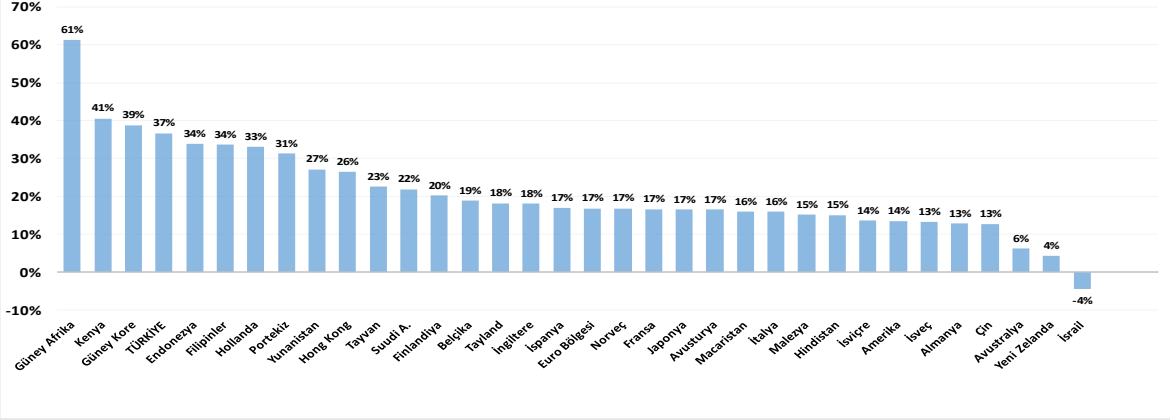
Kıymetli metal ilgisindeki artışla altın değer kazanırken teknik görünümde yükselen kanala geri dönen altın/gümüş rasyosunun etkisiyle zorluk çeken gümüş negatif ayrıştı. Asya piyasalarının da negatif görünüm sunmasıyla destek bulamayan gümüş yatayda hareketine devam etmekte. Destek – direnç seviyelerindeyse 30.00 – 29.70 – 29.50 \$ seviyeleri destek, 30.50 – 30.80 – 31.00 \$ seviyeleri direnç olarak izlenmekte.



✓ Brent Petrol – Rusya'ya Artan Yaptırımlar İle Haftayı %3'ün Üzerinde Kazançla Tamamladı

Tüm gho'larını üssel olarak kıran Brent petrol yatay kanal üst bant seviyesi 78.35'i üssel olarak kırarken haftalık bazda %3.58 değer kazandı. ABD'nin Rus ihracatına yönelik yeni yaptırımlar açıklaması hafta kapanışında sert yükselişi destekledi. Ekim 2024 sonrasında 80.00 \$/varil seviyesini test eden Brent petrolde 81.25 – 82.60 direnç olarak karşımıza çıkıyor. 79.70 – 78.35 – 77.25 sıralı destekleri izlenebilir.



Analist hedeflerine göre ülke borsalarının 12 aylık getiri potansiyelleri (% , lokal pb)


Kaynak: Bloomberg, Yatırım Finansman Strateji ve Yatırım Danışmanlığı

Ekonomik Veri Takvimi

13 Ocak 2025 Pazartesi				
Saat	Ülke	Açıklanacak Veri	Beklenti	Önceki
14:00	Çin	Yeni Krediler	890 mlr	580 mlr
14 Ocak 2025 Salı				
Saat	Ülke	Açıklanacak Veri	Beklenti	Önceki
16:30	ABD	ÜFE - Aylık Ara.	0.30%	0.40%
16:30	ABD	ÜFE - Yıllık Ara.		3.00%
16:30	ABD	Çekirdek ÜFE - Yıllık Ara.		3.40%
16:55	ABD	Kırmızı Kitap		
15 Ocak 2025 Çarşamba				
Saat	Ülke	Açıklanacak Veri	Beklenti	Önceki
10:00	İngiltere	TÜFE - Aylık Ara.	0.40%	0.10%
10:00	İngiltere	TÜFE - Yıllık Ara.	2.70%	2.60%
10:00	İngiltere	Çekirdek TÜFE - Yıllık Ara.	3.40%	3.50%
10:00	İngiltere	ÜFE - Yıllık Ara.	0.00%	-0.60%
12:00	Almanya	GSYH Büyüme - Yıllık	-0.20%	-0.30%
13:00	Euro B.	Sanayi Üretimi - Yıllık Kas.	-1.80%	-1.20%
16:30	ABD	NY Fed İmalat Endeksi Oca.	-2.00	0.20
16:30	ABD	TÜFE - Aylık Ara.	0.30%	0.30%
16:30	ABD	TÜFE - Yıllık Ara.	2.90%	2.70%
16:30	ABD	Çekirdek TÜFE - Yıllık Ara.	3.30%	3.30%
18:00	ABD	FOMC Üyesi Kashkari'nin Konuşması		
16 Ocak 2025 Perşembe				
Saat	Ülke	Açıklanacak Veri	Beklenti	Önceki
10:00	Almanya	TÜFE - Yıllık Ara.-Nihai	2.60%	2.60%
10:00	Almanya	TÜFE - Aylık Ara.-Nihai	0.40%	0.40%
10:00	İngiltere	GSYİH (Aylık) Kas.		-0.10%
10:00	İngiltere	GSYİH (Yıllık) Kas.		1.30%
10:00	İngiltere	Sanayi Üretimi - Aylık Kas.	0.00%	-0.60%
10:00	İngiltere	İmalat Sanayi Üretimi - Aylık Kas.	-0.30%	-0.60%
13:00	Euro B.	Dış Ticaret Dengesi Kas.		6.8 mlr
15:30	Euro B.	ECB Toplantı Tutanaqları		
16:30	ABD	Perakende Satışlar - Aylık Ara.	0.50%	0.70%
16:30	ABD	Haftalık İşsizlik Maaşı Başvuruları		201 bin
17 Ocak 2025 Cuma				
Saat	Ülke	Açıklanacak Veri	Beklenti	Önceki
13:00	Euro B.	TÜFE - Yıllık Ara.-Nihai	2.40%	2.40%
13:00	Euro B.	TÜFE - Aylık Ara.-Nihai	0.40%	0.40%
13:00	Euro B.	Çekirdek TÜFE - Yıllık Ara.-Nihai	2.70%	2.70%
17:15	ABD	Sanayi Üretimi - Aylık Ara.	0.30%	-0.10%

* Kaynak: Bloomberg

Yatırım Finansman Menkul Değerler

Meclis-i Mebusan Cad. 81 Fındıklı 34427 Beyoğlu / İstanbul

Tel: +90 (212) 317 69 00

Faks: +90 (212) 282 15 50 - 51

UYARI NOTU:

Bu e-posta mesajı ve ekleri gönderildiği kişi ya da kuruma özeldir ve gizlidir. Hiçbir şekilde üçüncü kişilere açıklanamaz ya da yayınlanamaz. Yetkili alıcılardan biri değilseniz, bu mesajın herhangi bir şekilde ifşa edilmesi, kullanılması, kopyalanması, yayılması veya mesajda yer alan hususlarla ilgili olarak herhangi bir işlem yapılmasının kesinlikle yasak olduğunu bildiririz. Eğer mesajın alıcısı veya alıcısına iletmekten sorumlu kişi değilseniz lütfen mesajı sisteminizden siliniz ve göndereni uyarınız. Gönderen ve Yatırım Finansman Menkul Değerler A.Ş., bu mesajın içerdiği bilgilerin doğruluğu, güncelliği ve eksiksiz olduğu konusunda bir garanti vermemektedir, içerik Yatırım Finansman Menkul Değerler A.Ş. tarafından her zaman değiştirilebilir. Bu e-posta yer alan bilgiler "Yatırım Finansman Menkul Değerler A.Ş." tarafından genel bilgilendirme amacı ile her türlü veri, yorum ve değerlendirmeler hazırlandığı tarih itibarıyla mevcut piyasa koşulları ve güvenilirliğine inanılan kaynaklara dayanılarak hazırlanmıştır. Bu kaynakların kullanılması nedeni ile ortaya çıkabilecek hatalardan Yatırım Finansman Menkul Değerler A.Ş. sorumlu değildir. Burada yer alan yatırım bilgi, yorum ve tavsiyeleri yatırım danışmanlığı kapsamında değildir. Yatırım danışmanlığı hizmeti, kişilerin risk ve getiri tercihleri dikkate alınarak kişiye özel sunulmaktadır. Burada yer alan ve hiçbir şekilde yönlendirici nitelikte olmayan içerik, yorum ve tavsiyeler ise genel nitelikte olup, yorum ve tavsiyede bulunanların kişisel görüşlerine dayanmaktadır. Bu tavsiyeler mali durumunuz ile risk ve getiri tercihlerinize uygun olmayabilir. Bu nedenle, sadece burada yer alan bilgilere dayanılarak yatırım kararı verilmesi beklentilerinize uygun sonuçlar doğurmayabilir. Bu e-posta içeriğinde yer alan çeşitli bilgi ve görüşlere dayanılarak yapılacak ileriye dönük yatırımlar ve ticari işlemlerin sonuçlarından ya da ortaya çıkabilecek zararlardan Yatırım Finansman Menkul Değerler A.Ş. sorumlu tutulamaz. Mesajın içeriğinden, iletilmesinden, alınmasından, saklanmasından, gizliliğinin korunamamasından, virüs içermesinden ve sisteminizde yaratabileceği zararlardan Yatırım Finansman Menkul Değerler A.Ş. sorumlu tutulamaz. Yatırım Finansman bu mesajın içeriği ve ekleri ile ilgili olarak hukuki açıdan herhangi bir sorumluluk kabul etmemektedir.

Strateji ve Yatırım Danışmanlığı Müdürlüğü

yatirimdanismanligi@yf.com.tr

+90 (212) 334 98 38

Hizmet Noktalarımız

Genel Müdürlük	+90 (212) 317 69 00	Merkez	+90 (212) 334 98 00
Antalya	+90 (242) 243 02 01	Ankara	+90 (312) 417 30 46
Bodrum	+90 (252) 999 14 04	Bursa	+90 (224) 224 47 47
Caddebostan	+90 (216) 302 88 00	Denizli	+90 (258) 999 19 75
İzmir	+90 (232) 441 80 72	Samsun	+90 (362) 431 46 71
Ulus	+90 (212) 263 00 24	Çorlu	+90 (282) 888 96 50