

**Küresel Piyasalarda Neler Oluyor?****Gündem Masası**

- ✓ Çin piyasaları Altın Hafta tatilinin ardından yeniden açılırken, yeni güne Asya eksenli gelişmeler yön veriyor. Japonya'dan gelen Ağustos ayı ödeme ve harcama verileri de yakından takip ediliyor. Japonya'da hane halkı harcamaları Ağustos ayında yıllık bazda reel olarak %2.6 beklentinin altında %1.9 düştü. Öte yandan Asya piyasalarındaki yükseliş, Çin Ulusal Kalkınma ve Reform Komisyonu'nun daha fazla teşvik konusunda çok az ayrıntı vermesinin ardından ivme kaybediyor. CSI 300 endeksi Altın Hafta tatilinden dönüşünün ardından açılışta %10'un üzerinde yükselirken, %5.93 artıda kapanış gerçekleştirdi. Hang Seng ve Nikkei tarafında panik satışlarının geldiğini görüyoruz.
- ✓ ABD'de 2 ve 10 yıllık vade arasındaki getiri farkı yeniden resesyon sinyali verir nitelikte. Tahvil verim eğrisindeki tersine dönme, sonraki 12 ila 18 ay içinde bir durgunluğa işaret etmektedir. ABD endeksleri tahvil getirilerindeki yükselişin etkisi ile negatif bölgede kapanış gerçekleştirirken vadeli yatay seyrediyor. Asya'daki volatilitenin etkisi ile küresel piyasalarda ABD enflasyon verisi öncesinde temkinli duruş artabilir. Küresel enflasyonu yukarı iten petrol fiyatlarında daha büyük bir artış görürsek, bu merkez bankalarının parasal gevşeme döngülerinin yeniden şekillenmesini beraberinde getirebilir.
- ✓ Citi stratejistleri, enflasyonun düşmesi ve ABD'de işgücü piyasasının gevşemesi nedeniyle gelecek yıl küresel büyümenin istikrarlı bir şekilde devam edeceğini öngörüyor. 2023'te sabit kazanç büyümesinin ardından Citi, 2025'te %13'ten fazla hisse başına kârlılığa büyüme öngörüyor. Citi, paylaştığı raporda, küresel hisse senetlerinin genellikle faiz indirimleri sırasında iyi performans gösterdiğini ve gevşeme döngülerinin başlamasından ortalama 12 ay sonra daha yüksek performans gösterdiğine dikkat çekiyor. Öte yandan NASDAQ üçüncü çeyrekte S&P 500'ün gerisinde kalırken Ekim ayı başlangıcının ardından bir yükseliş sinyali vermedi.

	Son	Günlük Fark (%)	30 Gün Fark (%)	Yıl Başı Fark (%)
<b>Borsa Endeksleri</b>				
S&P500	5695.94	-0.96	5.32	19.42
DJI	41954.24	-0.94	3.99	11.32
Nasdaq	17923.90	-1.18	7.39	19.40
DAX	18959.98	-0.75	3.60	13.18
FTSE	8216.36	-1.05	0.43	6.25
Nikkei	38937.54	-1.00	7.00	16.36
SHCOMP	3489.78	4.59	26.18	17.31

<b>Emtia Piyasaları</b>				
Ons Altın	2632.86	-0.37	5.43	27.62
Brent	79.07	-2.15	10.77	2.87
WTI	75.04	-2.31	10.89	5.07
Bakır	4.41	-2.79	9.47	13.98
Gümüş	31.08	-1.92	11.26	30.62

<b>Gelişmiş Ülke Para Birimleri</b>				
EURUSD	1.0991	0.14	-0.86	-0.46
GBPUSD	1.3092	0.08	-0.26	2.83
USDCHF	0.8540	-0.05	1.30	1.54
USDCAD	1.3646	0.19	0.55	2.99
AUDUSD	0.6730	-0.42	0.89	-1.26
NZDUSD	0.6126	-0.01	-0.78	-3.07
USDCNH	7.0514	-0.29	-0.56	-1.04

<b>Gelişen Ülke Para Birimleri</b>				
USDRUB	96.0100	-0.12	6.65	7.57
USDMXN	19.3319	0.24	-3.28	13.84
USDZAR	17.4981	1.29	-1.98	-4.34
USDBRL	5.4975	0.14	-1.81	13.29

<b>ABD ve Almanya Tahvil Faizleri</b>				
ABD 10Y	4.00	-0.03	0.27	3.12
Almanya 10Y	2.25	-0.01	0.05	12.15
ABD 2Y	3.96	-0.04	0.30	-6.86
Almanya 2Y	2.23	-0.02	-0.05	-7.21

## Endekslerde Son Durum

### ✓ S&P 500 – Finans ve Enerji Sektörüne Para Girişi Görülürken 9 Sektör Negatif Bölgede İşlem Gördü

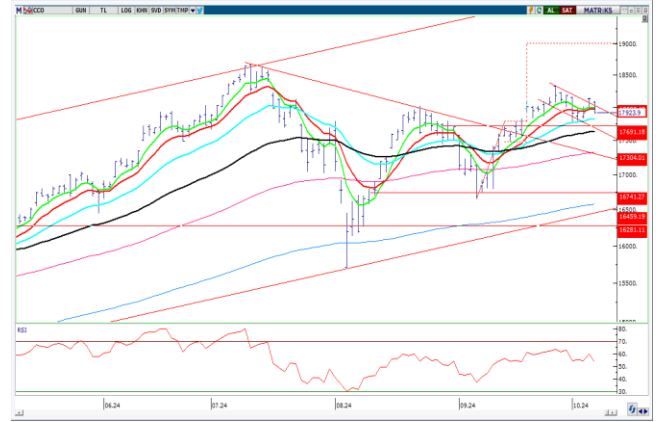
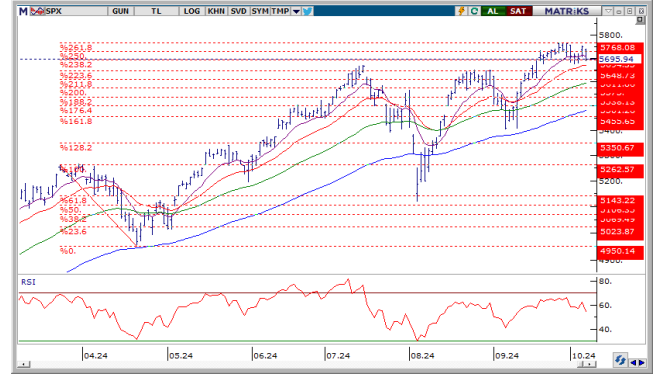
Tepki alımlarının zayıf kaldığı endekste, işlem hacimleri dolar bazında (3,637M) mevsimsel ortalamaların altında kalıyor. 5,700 seviyesi altına geri çekilen endekste 5,700 üzerinde 5,770 endekste kısa vadeli direnç konumuna oturmuş durumda. Bu bağlamda olası bir dönüşten bahsetmek için 5,710 (10 günlük üssel) – 5,770 üzerinde kalıcılığı seans içinde takip ediyor olacağız. Asya seansındaki volatilité ve ABD TÜFE verisi öncesinde temkinliliğin etkisi ile işlem hacimleri veri öncesinde sığ kalmaya devam edebilir. 5,765 üzerinde 5,800 ana direnç olarak karşımıza çıkıyor. 5,700 altına sarkmanın devamında hacimsiz yükselişe momentum kaybının eşlik etmesi ile 5,650-5,600 seviyeleri destek olarak karşımıza çıkmakta. Bullish ve Bearish hissiyatı yansıtan ve hisseler üzerine yapılan opsiyon aktivitesi üzerinden yön tayini için kullanılan CBOE Put/Call rasyosu 0,55 seviyesinde Call lehine sinyal veriyor.

### ✓ NASDAQ – Tepki Alımları Zayıf Kalıyor

17,830 seviyesinin destek olarak çalıştığı endekste bu seviye üzerinde kalıcılığı pozitif olarak değerlendirmeye devam ediyoruz. Öte yandan 10 g. üssel ortalamasının altında kapanış aldığımız endekste 22 g. üssel ortalama seviyesi (17,830) ilk destek konumunda. Zirvede yorulma sinyali ile tepki alımlarının zayıf kaldığı endekste Asya'daki volatilitenin etkisi ile de teknik indikatörlerde güç kaybı dikkat çekiyor. 17,830 altında 17,700 – 17,600 sıralı destekleri izlenebilir. 18,000 üzerinde 18,100-18,200 seviyeleri direnç olarak takip edilebilir.

### ✓ DAX – Otomotiv Sektörü Öncülüğünde Kayıplar Derinleşiyor

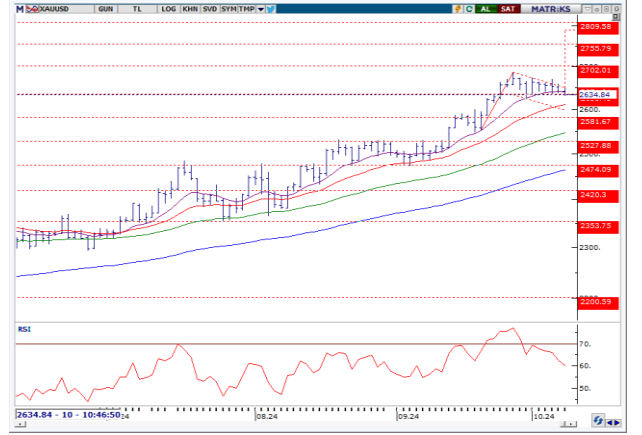
19,100 üzerinde kalıcılığı izlediğimiz endekste bu seviye altında otomotiv sektöründeki para çıkışlarının etkisi ile gap'li düşüşle seansa başlangıç aldık. 18,900 seviyesi altında düşüşler hız kazanabilir ve 18,800 seviyesine kadar gerileme görülebilir. Olası yukarı yönlü hareketlerinde 19,100 seviyesi üzerinde 19,250 seviyesi hedeflenebilir.



## Emtia Piyasalarında Son Durum

### ✓ Ons Altın – Tahvil Getirilerinde Faize Hassas Vadelerde Yükseliş

ABD 2 – 10 yıllık tahvil getiri eğrisindeki tersine dönme önceki seansta derinleşti. Eğri, Temmuz 2022'den itibaren tersine döndükten sonra Eylül başında normale dönmüştü. Tahvil getirilerindeki yükseliş değerli metallerde dar bant hareketinin devamını getiriyor. Bayrak formasyon görülen günlük grafikte 2,790 formasyon hedefi olarak karşımıza çıkıyor. Öte yandan olası bir yükselişten bahsetmek için 10 g üssel ort (2,640) üzerinde kalıcılık görmemiz gerektiği görüşümüzü koruyoruz. 2,700 – 2,755 bandını direnç; 2,600 – 2,580 bandını destek olarak izliyoruz.



### ✓ Ons Gümüş – Altın/Gümüş Rasyosu Altın Lehine Sinyal Veriyor

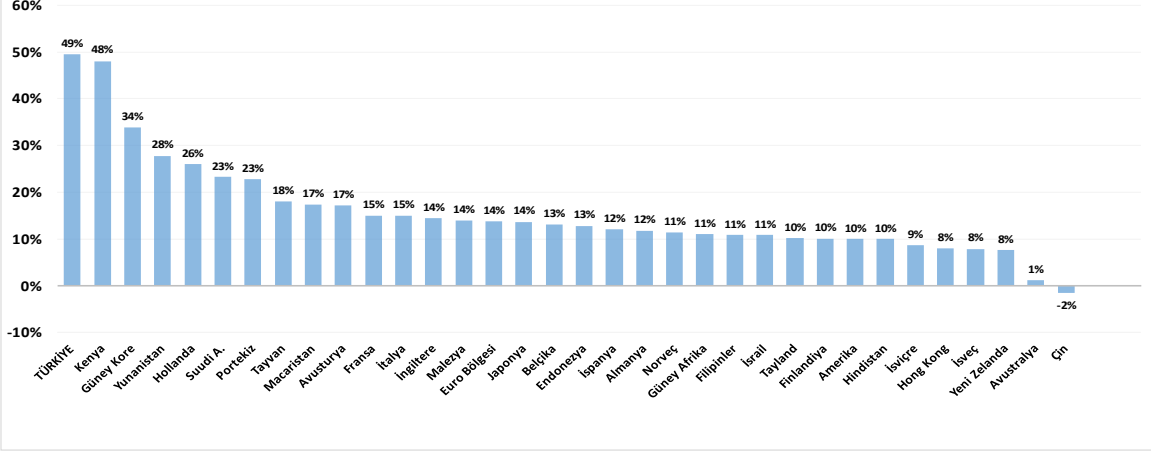
Dolar lehine hareketlenme ons gümüşte yukarı yönlü hareketi baskılıyor. Ons altın gümüş rasyosuna baktığımızda Orta Doğu'daki belirsizliğin etkisiyle altın lehine sinyal veriyor. Ana ortalamaların altında işlem gören ons gümüşte zayıf görünüm hakim. 31.75 seviyesinin geçilememesi durumunda 30.60 aşağısında 50 g. Ortalama seviyesi (30.16) seviyesine kadar gerileme görülebilir. Olası tepki yükselişlerinde 31.75 seviyesi üzerinde 32.11-32.51 bandı direnç olarak takip edilebilir.



### ✓ Brent Petrol – İhracatın Aksayacağı Beklentisi Kuvvetleniyor

Zirvelerde yorulma sinyali veren brent petrolde, geçilmekte zorlanılan 80.95 ana direnç konumunu koruyor. İran'ın petrol tesislerine olası misilleme beklentisi masada bulunurken kilit üretim bölgesindeki ihracatın aksayacağı beklentileri Orta Doğu'daki etkileri dengeleniyor. ABD'de Milton Kasırgası, Pazartesi günü ABD'nin Meksika Körfezi'ndeki bir petrol ve doğalgaz platformunun kapanmasına neden olduktan sonra Florida'ya doğru ilerliyor. Kasırga, 5. kategori (üst düzey) fırtınaya dönüştü. 80.45 – 80.95 direnç olarak karşımıza çıkarken, geri çekilmenin devamında 78.30 (100 g üssel) - 77.40 – 76.20 sıralı destekleri izlenebilir.



**Analist hedeflerine göre ülke borsalarının 12 aylık getiri potansiyelleri (% , lokal pb)**


Kaynak: Bloomberg Yatırım Finansman Strateji ve Yatırım Danışmanlığı

## Ekonomik Veri Takvimi

07 Ekim 2024 Pazartesi				
Saat	Ülke	Açıklanacak Veri	Beklenti	Önceki
09:00	Almanya	Çin- Milli Gün Tatili		
11:30	Euro B.	Fabrika Siparişleri - Aylık Ağu.	-2.00%	2.90%
12:00	Euro B.	Sentix Yatırımcı Güveni Eki.	-14.70	-15.40
13:00	Euro B.	Perakende Satışlar - Aylık Ağu.	0.30%	0.10%
13:00	Euro B.	Eurogroup Toplantısı		
08 Ekim 2024 Salı				
Saat	Ülke	Açıklanacak Veri	Beklenti	Önceki
09:00	Almanya	Sanayi Üretimi - Aylık Ağu.	0.80%	-2.40%
13:00	Euro B.	Eurogroup Toplantısı		
15:30	ABD	Dış Ticaret Dengesi Ağu.	-\$71.3 mlr	-\$78.8 mlr
09 Ekim 2024 Çarşamba				
Saat	Ülke	Açıklanacak Veri	Beklenti	Önceki
09:00	Almanya	Dış Ticaret Dengesi (Mevs. Arındırılmış) Ağu.	18.5 mlr	16.8 mlr
15:00	ABD	FOMC Üyesi Bostic'in Konuşması		
17:00	ABD	Toptan İşletme Stoklar - Aylık Ağu.-Nihai	0.20%	0.20%
17:30	ABD	Enerji Bilgi İdaresi Ham Petrol Stokları		3.89 mln
21:00	ABD	Fed FOMC Toplantı Tutanakları		
10 Ekim 2024 Perşembe				
Saat	Ülke	Açıklanacak Veri	Beklenti	Önceki
15:30	ABD	TÜFE - Aylık Eyl.	0.10%	0.20%
15:30	ABD	TÜFE - Yıllık Eyl.	2.30%	2.50%
15:30	ABD	Çekirdek TÜFE - Yıllık Eyl.	3.20%	3.20%
15:30	ABD	Haftalık İşsizlik Maaşı Başvuruları		225 bin
15:30	ABD	Devam Eden İşsizlik Maaşı Başvuruları		1826 bin
11 Ekim 2024 Cuma				
Saat	Ülke	Açıklanacak Veri	Beklenti	Önceki
09:00	Almanya	TÜFE - Yıllık Eyl.-Nihai	1.60%	1.90%
09:00	İngiltere	GSYİH (Aylık) (Ağus.)		0.50%
15:30	ABD	ÜFE - Aylık Eyl.	0.10%	0.20%
15:30	ABD	Çekirdek ÜFE - Aylık Eyl.	0.20%	0.30%
15:30	ABD	ÜFE - Yıllık Eyl.	1.70%	1.70%
15:30	ABD	Çekirdek ÜFE - Yıllık Eyl.	2.70%	2.40%
17:00	ABD	Michigan Tüketici Güven Endeksi Eki.-Öncü	70.00	70.10

\* Kaynak: Bloomberg

## Yatırım Finansman Menkul Değerler

Meclis-i Mebusan Cad. 81 Fındıklı 34427 Beyoğlu / İstanbul

Tel: +90 (212) 317 69 00

Faks: +90 (212) 282 15 50 - 51

### **UYARI NOTU:**

Bu e-posta mesajı ve ekleri gönderildiği kişi ya da kuruma özeldir ve gizlidir. Hiçbir şekilde üçüncü kişilere açıklanamaz ya da yayınlanamaz. Yetkili alıcılardan biri değilseniz, bu mesajın herhangi bir şekilde ifşa edilmesi, kullanılması, kopyalanması, yayılması veya mesajda yer alan hususlarla ilgili olarak herhangi bir işlem yapılmasının kesinlikle yasak olduğunu bildiririz. Eğer mesajın alıcısı veya alıcısına iletmekten sorumlu kişi değilseniz lütfen mesajı sisteminizden siliniz ve göndereni uyarınız. Gönderen ve Yatırım Finansman Menkul Değerler A.Ş., bu mesajın içerdiği bilgilerin doğruluğu, güncelliği ve eksiksiz olduğu konusunda bir garanti vermemektedir, içerik Yatırım Finansman Menkul Değerler A.Ş. tarafından her zaman değiştirilebilir. Bu e-posta yer alan bilgiler "Yatırım Finansman Menkul Değerler A.Ş." tarafından genel bilgilendirme amacı ile her türlü veri, yorum ve değerlendirmeler hazırlandığı tarih itibarıyla mevcut piyasa koşulları ve güvenilirliğine inanılan kaynaklara dayanılarak hazırlanmıştır. Bu kaynakların kullanılması nedeni ile ortaya çıkabilecek hatalardan Yatırım Finansman Menkul Değerler A.Ş. sorumlu değildir. Burada yer alan yatırım bilgi, yorum ve tavsiyeleri yatırım danışmanlığı kapsamında değildir. Yatırım danışmanlığı hizmeti, kişilerin risk ve getiri tercihleri dikkate alınarak kişiye özel sunulmaktadır. Burada yer alan ve hiçbir şekilde yönlendirici nitelikte olmayan içerik, yorum ve tavsiyeler ise genel nitelikte olup, yorum ve tavsiyede bulunanların kişisel görüşlerine dayanmaktadır. Bu tavsiyeler mali durumunuz ile risk ve getiri tercihlerinize uygun olmayabilir. Bu nedenle, sadece burada yer alan bilgilere dayanılarak yatırım kararı verilmesi beklentilerinize uygun sonuçlar doğurmayabilir. Bu e-posta içeriğinde yer alan çeşitli bilgi ve görüşlere dayanılarak yapılacak ileriye dönük yatırımlar ve ticari işlemlerin sonuçlarından ya da ortaya çıkabilecek zararlardan Yatırım Finansman Menkul Değerler A.Ş. sorumlu tutulamaz. Mesajın içeriğinden, iletilmesinden, alınmasından, saklanmasından, gizliliğinin korunamamasından, virüs içermesinden ve sisteminizde yaratabileceği zararlardan Yatırım Finansman Menkul Değerler A.Ş. sorumlu tutulamaz. Yatırım Finansman bu mesajın içeriği ve ekleri ile ilgili olarak hukuki açıdan herhangi bir sorumluluk kabul etmemektedir.

## Strateji ve Yatırım Danışmanlığı Müdürlüğü

yatirimdanismanligi@yf.com.tr

+90 (212) 334 98 38

### Hizmet Noktalarımız

Genel Müdürlük	+90 (212) 317 69 00	Merkez	+90 (212) 334 98 00
Antalya	+90 (242) 243 02 01	Ankara	+90 (312) 417 30 46
Bodrum	+90 (252) 999 14 04	Bursa	+90 (224) 224 47 47
Caddebostan	+90 (216) 302 88 00	Denizli	+90 (258) 999 19 75
İzmir	+90 (232) 441 80 72	Samsun	+90 (362) 431 46 71
Ulus	+90 (212) 263 00 24	Çorlu	+90 (282) 888 96 50