

Yurt Dışı Piyasalar Bülteni

06.12.2024

Küresel Piyasalarda Neler Oluyor?

Gündem Masası

- ✓ Küresel piyasalarda pozitif seyrin Avrupa seansında sürdüğü günde gündem sakin kaldı. ABD'de işsizlik maaşı başvuruları haftalık seride yükselişe geri döndü. ABD seansı yatay bir momentumla başlarken bugün Aralık Fed toplantısı öncesinde alacağımız yılın son istihdam verisi odakta olacak. ABD endekslerinin veri öncesinde yön tayininde zorlandığı görülüyor. Zirvede yorulma sinyali veren S&P 500 gösterge endeksinde Tarım Dışı İstihdam verisinden gelecek olan sonuçlara bağlı olarak güç kazanmak için kısa vadeli ortalamaları altına geri çekilme görebiliriz. Asya Pasifik endeksleri Japonya'da açıklanan hane halkı harcama verisinin beklentilerin üzerinde %2.9 artış kaydetmesi ile pozitif bölgede.
- ✓ Veri takvimi bugün yoğun olacak. Euro Bölgesi üçüncü çeyrek büyüme verisinin son okuması (13:00) yayımlanacak. Çeyreklik ve yıllık gayrisafi yurtiçi hasıla artışlarında revizyon beklenmiyor. ABD'de kasım ayı tarım dışı istihdam, işsizlik oranı ve ortalama saatlik ücretler verileri açıklanacak. (16:30) Tarım dışı istihdamda 220 bin kişi artış açıklanması bekleniyor. İşsizlik oranının %4.1'de sabit kalması ve saatlik ücretlerin ise %0,3 artması bekleniyor. 200 bin üstü veride ABD'de faizler yeniden yükselişe geçebilir ve Dolar talebinde artış, borsalarda düzeltme görebiliriz. 180 bin ve altında bir veri ise risk iştahını ek olarak Altın & Euro cephesinde yukarı eğilimi destekleyebilir. Fed Governörü Michelle Bowman ve Chicago Fed Başkanı Austan Goolsbee 18:30'da, San Francisco Fed Başkanı Mary Daly konuşacak (21:00)

	Son	Günlük Fark (%)	30 Gün Fark (%)	Yıl Başı Fark (%)
Borsa Endeksleri				
S&P500	6075.11	-0.19	2.46	27.37
DJI	44765.71	-0.55	2.37	18.77
Nasdaq	19700.72	-0.17	3.78	31.24
DAX	20358.80	0.63	6.93	21.53
FTSE	8349.38	0.16	2.24	7.97
Nikkei	39091.17	-0.77	-0.99	16.82
SHCOMP	3404.08	1.05	0.60	14.43
Emtia Piyasaları				
Ons Altın	2641.49	0.38	-0.72	28.04
Brent	71.79	-0.40	-4.36	-6.60
WTI	67.95	-0.41	-5.09	-4.87
Bakır	4.19	0.75	-0.87	8.34
Gümüş	31.32	-0.06	0.42	31.63
Gelişmiş Ülke Para Birimleri				
EURUSD	1.0592	0.08	-1.33	-4.07
GBPUSD	1.2772	0.16	-0.90	0.32
USDCHF	0.8781	-0.05	0.20	4.40
USDCAD	1.4029	0.01	0.65	5.88
AUDUSD	0.6431	-0.30	-2.14	-5.64
NZDUSD	0.5858	-0.46	-1.44	-7.31
USDCNH	7.2626	-0.01	0.84	1.92
Gelişen Ülke Para Birimleri				
USDRUB	100.2600	-1.22	2.53	12.34
USDMXN	20.2100	-0.01	0.58	19.02
USDZAR	18.0305	0.12	2.29	-1.43
USDBRL	6.0207	0.19	-2.72	24.07
ABD ve Almanya Tahvil Faizleri				
ABD 10Y	4.18	-0.00	-0.25	7.58
Almanya 10Y	2.12	0.00	-0.30	5.33
ABD 2Y	4.16	0.01	-0.12	-2.26
Almanya 2Y	2.02	0.00	-0.19	-15.95

Endekslerde Son Durum

✓ S&P 500 – Yön Tayininde Zorlanıyor

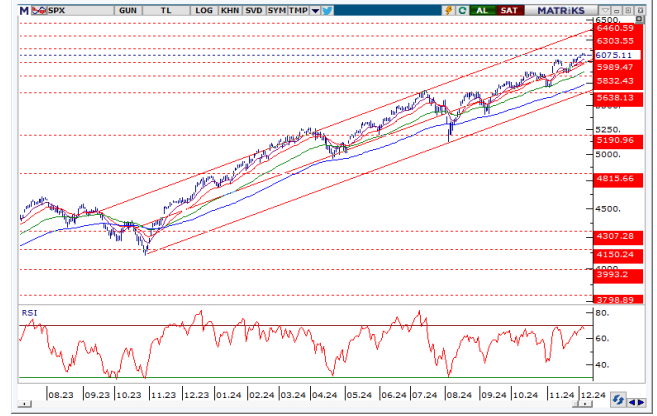
Endeksin 6,000 seviyesinin üzerinde kalması, küresel risk iştahı açısından olumlu bir sinyal olarak değerlendirilebilir. Öte yandan istihdam verisi öncesinde yön tayininde zorlanan endekste aşırı alım bölgesi sınırından teknik indikatörlerde zayıflama sinyali mevcut. Veri öncesinde vadeli endekslerde ihtiyatlı bir görünüm var. Yukarı yönlü hareketlerde 6,100 – 6,200 bandı direnç olarak karşımıza çıkıyor. Ancak, 6.000 seviyesinin altına olası bir geri çekilmeye, 5,975 – 5,930 bölgesine doğru bir düzeltme hareketi gözlemlenebilir.

✓ NASDAQ – Yükselişte Yorulma Sinyali

Bugün açıklanacak olan istihdam verisi, piyasaların odağında yer alacak. Güçlü bir iş gücü piyasası FED'in politikasını daha uzun süre sıkı tutmasına neden olabilir. Ek olarak, Nvidia, Microsoft ve Meta gibi Nasdaq'ın önemli varlıkları, yapay zeka ve diğer teknolojik gelişmelere dair olumlu haberlerle son günlerde yükseliş kaydetti. Ayrıca, Tesla hisseleri de üretim beklentilerindeki iyileşme nedeniyle destek buluyor. Teknik görünümdeyse yükselişte yorulma sinyali izlenmekte. Olası yükselişlerde 19,850 – 20,000 \$ seviyeleri direnç, düşüşlerde 19,500 – 19,375 – 19,260 \$ seviyeleri destek olarak izlenmekte.

✓ DAX – 20,400 Direnç Konumunda

Almanya'da sanayi üretimi beklenilenin aksine aylıkta %1.00 geriledi. Yıllık tarafta ise %3 gerilemenin beklendiği veride ise %4'ün üzerinde gerileme yaşandı. 19,690 seviyesinin geçilmesiyle güç kazanan endeks tarihi zirvelerinde. Yükselen trend kanal üst bandına yaklaşan endekste kanal üst bant seviyesi (20,400) direnç olarak karşımıza çıkmakta. Kar realizasyonları görülmesi halinde endekste 20,300 – 20,200 – 20,150 sıralı destekleri izlenebilir.



Emtia Piyasalarında Son Durum

✓ Ons Altın – Sarı Metal Kasım Ayı Tarım Dışı İstihdam Verisine Odaklandı

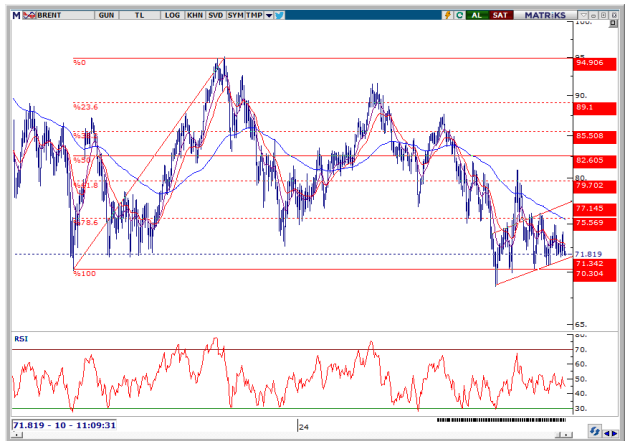
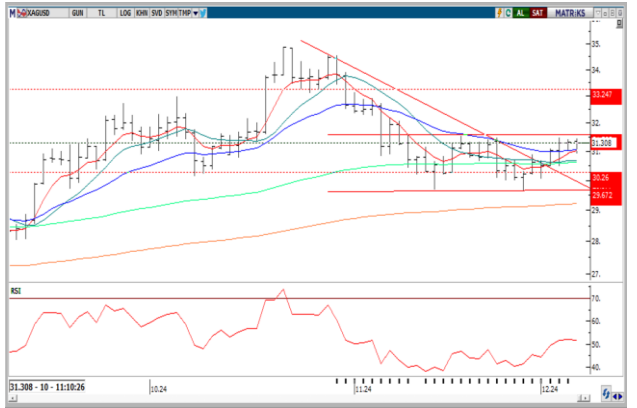
Sarı metal, faiz oranlarının yönüne ilişkin bazı belirsizliklerin baskısıyla haftayı sakin bir şekilde tamamlamak üzere yatay kanalda pozitif. Dolardaki direnç aynı zamanda geniş metal piyasaları üzerinde de baskı yarattı. Jeopolitik gelişmelerdeki risk iştahının artışı pozitif yönde sinyal verirken Kasım ayı tarım dışı istihdam verisi yön tayini açısından etkili olacaktır. Teknik olarak 2,620 – 2,600 – 2,580 \$ seviyeleri destek, 2,650 – 2,670 – 2,725 \$ seviyeleri takip edilebilir.

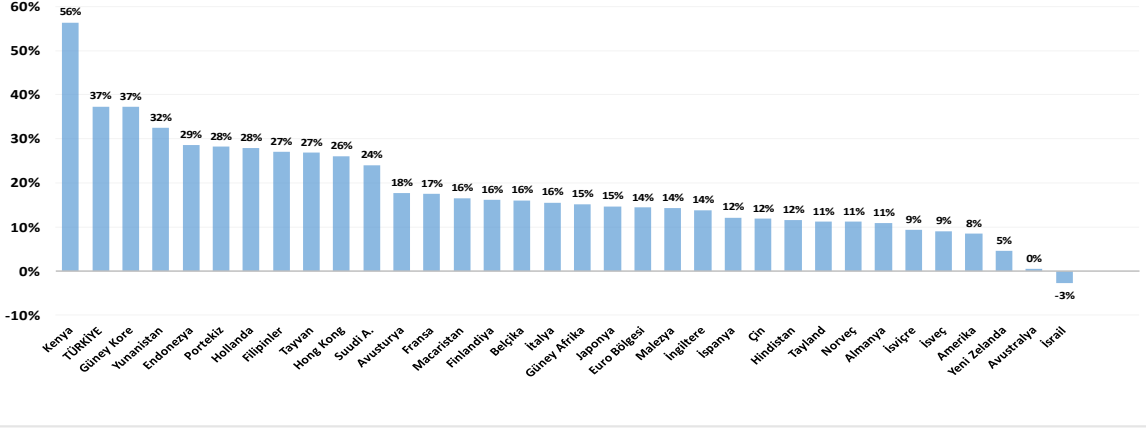
✓ Ons Gümüş – Belirsizliğin Oluşturduğu Yatay Kanal Haber Bekliyor

Kıymetli metal ilgisi jeopolitik gelişmeler, dolar ve faize yönelik belirsizlikler nedeniyle yatay kanalda seyrine devam etmekte. Yatay kanal üst bandına yaklaşan gümüş bugün yön tayini için istihdam verilerini bekliyor. Kasım ayı tarım dışı istihdam verisi günlükte en önemli etken konumunda. Beklenti üzerinde bir veride gümüş lehine harekette sığlaşma görebiliriz. Beklenti altında bir veri değerli metal talebi desteklenebilir. Teknik görünümdeyse yatay kanal üst bandına yaklaşan harekette konsolidasyon görülebilir. 31.50 – 32.00 – 32.30 \$ seviyeleri direnç, 31.00 – 30.60 – 30.20 \$ seviyeleri destek olarak takip edilmekte.

✓ Brent Petrol – OPEC+ Üretim Kesintilerine Devam Kararı Aldı

OPEC+ ertelenen toplantısında 3.65 milyon varil/gün petrol üretim kesintisini 2026 sonuna kadar uzattığını teyit etti. Planlanan arz artışlarını ertelemesi ve üretim kesintilerini 2026 sonuna kadar uzatmasının ardından petrol fiyatları cuma günü zayıf talebe odaklanılmasıyla düşüş kaydetti. Yatay trend kanalı alt bant seviyesi 71.35 kuvvetli destek konumunda. 70.30 – 69.80 bandı destek olarak karşımıza çıkıyor. 72.50 – 73.20 bandı direnç konumunda.



Analist hedeflerine göre ülke borsalarının 12 aylık getiri potansiyelleri (% , lokal pb)


Kaynak: Bloomberg Yatırım Finansman Strateji ve Yatırım Danışmanlığı

Ekonomik Veri Takvimi

02 Aralık 2024 Pazartesi				
Saat	Ülke	Açıklanacak Veri	Beklenti	Önceki
04:45	Çin	İmalat PMI Kas.	50.60	50.30
11:55	Almanya	İmalat PMI Kas.-Nihai	43.20	43.20
12:00	Euro B.	İmalat PMI Kas.-Nihai	45.20	45.20
13:00	Euro B.	İşsizlik Oranı Eki.	6.30%	6.30%
17:45	ABD	İmalat PMI Kas.-Nihai	48.80	48.80
18:00	ABD	ISM İmalat PMI Kas.	47.60	46.50
03 Aralık 2024 Salı				
Saat	Ülke	Açıklanacak Veri	Beklenti	Önceki
18:00	ABD	JOLTS İş İmkanları Eki.	7.510 bin	7.443 bin
04 Aralık 2024 Çarşamba				
Saat	Ülke	Açıklanacak Veri	Beklenti	Önceki
04:45	Çin	Hizmet PMI Kas.	52.40	52.00
11:55	Almanya	Hizmet PMI Kas.-Nihai	49.40	49.40
12:00	Euro B.	Hizmet PMI Kas.-Nihai	49.20	49.20
13:00	Euro B.	ÜFE - Yıllık Eki.	-3.30%	-3.40%
16:15	ABD	ADP Özel Sektör İstihdamı Kas.	165 bin	233 bin
17:45	ABD	Hizmet PMI Kas.-Nihai		57.00
18:00	ABD	Fabrika Siparişleri Eki.	0.30%	-0.50%
18:00	ABD	Dayanıklı Tüketim Malları Siparişleri Eki.-Nihai		0.20%
21:45	ABD	FED Başkanı Powell'in Konuşması		
05 Aralık 2024 Perşembe				
Saat	Ülke	Açıklanacak Veri	Beklenti	Önceki
10:00	Almanya	Fabrika Siparişleri - Aylık Eki.	-1.80%	4.20%
10:00	Almanya	Fabrika Siparişleri - Yıllık Eki.	1.80%	0.01
13:00	Euro B.	Perakende Satışlar - Aylık Eki.	-0.20%	0.01
13:00	Euro B.	Perakende Satışlar - Yıllık Eki.	1.90%	0.03
16:30	ABD	Dış Ticaret Dengesi Eki.	-\$75.0 mlr	-\$84.4 mlr
16:30	ABD	Haftalık İşsizlik Maaşı Başvuruları		213 bin
06 Aralık 2024 Cuma				
Saat	Ülke	Açıklanacak Veri	Beklenti	Önceki
10:00	Almanya	Sanayi Üretimi - Aylık Eki.	1.00%	-2.50%
10:00	Almanya	Sanayi Üretimi - Yıllık Eki.	-3.30%	-4.60%
10:00	Almanya	Dış Ticaret Dengesi (Mevs. Arındırılmış) Eki.	15.7b	17.0b
13:00	Euro B.	GSYH Büyüme - Çeyreksele 3Ç24	0.40%	0.40%
13:00	Euro B.	GSYH Büyüme - Yıllıklandırılmış 3Ç24	0.90%	0.90%
13:00	Euro B.	İstihdam Değişimi - Aylık 3Ç24		1.00%
16:30	ABD	Tarım Dışı İstihdam Değişimi Kas.	200 bin	12 bin
16:30	ABD	İşsizlik Oranı Kas.	4.20%	4.10%
18:00	ABD	Michigan Tüketici Güven Endeksi Ara-Öncü	73.00	71.80

* Kaynak: Bloomberg

Yatırım Finansman Menkul Değerler

Meclis-i Mebusan Cad. 81 Fındıklı 34427 Beyoğlu / İstanbul

Tel: +90 (212) 317 69 00

Faks: +90 (212) 282 15 50 - 51

UYARI NOTU:

Bu e-posta mesajı ve ekleri gönderildiği kişi ya da kuruma özeldir ve gizlidir. Hiçbir şekilde üçüncü kişilere açıklanamaz ya da yayınlanamaz. Yetkili alıcılardan biri değilseniz, bu mesajın herhangi bir şekilde ifşa edilmesi, kullanılması, kopyalanması, yayılması veya mesajda yer alan hususlarla ilgili olarak herhangi bir işlem yapılmasının kesinlikle yasak olduğunu bildiririz. Eğer mesajın alıcısı veya alıcısına iletmekten sorumlu kişi değilseniz lütfen mesajı sisteminizden siliniz ve göndereni uyarınız. Gönderen ve Yatırım Finansman Menkul Değerler A.Ş., bu mesajın içerdiği bilgilerin doğruluğu, güncelliği ve eksiksiz olduğu konusunda bir garanti vermemektedir, içerik Yatırım Finansman Menkul Değerler A.Ş. tarafından her zaman değiştirilebilir. Bu e-posta yer alan bilgiler "Yatırım Finansman Menkul Değerler A.Ş." tarafından genel bilgilendirme amacı ile her türlü veri, yorum ve değerlendirmeler hazırlandığı tarih itibarıyla mevcut piyasa koşulları ve güvenilirliğine inanılan kaynaklara dayanılarak hazırlanmıştır. Bu kaynakların kullanılması nedeni ile ortaya çıkabilecek hatalardan Yatırım Finansman Menkul Değerler A.Ş. sorumlu değildir. Burada yer alan yatırım bilgi, yorum ve tavsiyeleri yatırım danışmanlığı kapsamında değildir. Yatırım danışmanlığı hizmeti, kişilerin risk ve getiri tercihleri dikkate alınarak kişiye özel sunulmaktadır. Burada yer alan ve hiçbir şekilde yönlendirici nitelikte olmayan içerik, yorum ve tavsiyeler ise genel nitelikte olup, yorum ve tavsiyede bulunanların kişisel görüşlerine dayanmaktadır. Bu tavsiyeler mali durumunuz ile risk ve getiri tercihlerinize uygun olmayabilir. Bu nedenle, sadece burada yer alan bilgilere dayanılarak yatırım kararı verilmesi beklentilerinize uygun sonuçlar doğurmayabilir. Bu e-posta içeriğinde yer alan çeşitli bilgi ve görüşlere dayanılarak yapılacak ileriye dönük yatırımlar ve ticari işlemlerin sonuçlarından ya da ortaya çıkabilecek zararlardan Yatırım Finansman Menkul Değerler A.Ş. sorumlu tutulamaz. Mesajın içeriğinden, iletilmesinden, alınmasından, saklanmasından, gizliliğinin korunamamasından, virüs içermesinden ve sisteminizde yaratabileceği zararlardan Yatırım Finansman Menkul Değerler A.Ş. sorumlu tutulamaz. Yatırım Finansman bu mesajın içeriği ve ekleri ile ilgili olarak hukuki açıdan herhangi bir sorumluluk kabul etmemektedir.

Strateji ve Yatırım Danışmanlığı Müdürlüğü

yatirimdanismanligi@yf.com.tr

+90 (212) 334 98 38

Hizmet Noktalarımız

Genel Müdürlük	+90 (212) 317 69 00	Merkez	+90 (212) 334 98 00
Antalya	+90 (242) 243 02 01	Ankara	+90 (312) 417 30 46
Bodrum	+90 (252) 999 14 04	Bursa	+90 (224) 224 47 47
Caddebostan	+90 (216) 302 88 00	Denizli	+90 (258) 999 19 75
İzmir	+90 (232) 441 80 72	Samsun	+90 (362) 431 46 71
Ulus	+90 (212) 263 00 24	Çorlu	+90 (282) 888 96 50