

Yurt Dışı Piyasalar Bülteni

04.11.2024

Küresel Piyasalarda Neler Oluyor?

Gündem Masası

- ✓ ABD Ekim ayı tarım dışı istihdam verisi beklentilerin oldukça altında kalırken ülkedeki kasırga sezonu ve Boeing grevi 2020 sonrasında en zayıf veriye işaret etti. İşsizlik oranı, beklentilerle uyumlu olarak %4,1'de sabit kaldı. Telekom sektörü geçtiğimiz hafta %2 artışla S&P 500'de en iyi performansı gösteren sektör oldu. ABD seçimleri ve Fed faiz kararının izleneceği kritik haftaya başlarken ABD vadeli dengeli seyrediyor. Asya Pasifik endekslerinde Japonya endeksleri tatil nedeni ile kapalı olacak. Yeni haftaya başlarken piyasalarda ihtiyatlı seyrin öne çıkmasını bekliyoruz. Hafta kapanışında mega-cap teknoloji şirketlerindeki dip alımı isteğinin ön plana çıkması ile haftalık kayıplarını telafi etmeye çalışan ABD endekslerinde ana ortalamaların altındaki seyir korunuyor. Dolar endeksi, Trump Harris'in seçim haftasına anketlerde başa baş gitmesi ile 104,00 eşliğinin altında.
- ✓ Yeni haftaya başlarken Euro Bölgesi ekim ayı imalat PMI verisi (12:00) açıklanacak. ABD eylül ayı fabrika siparişleri ile dayanıklı mal siparişleri verileri izlenecek. (18:00)
- ✓ NVIDIA, 8 Kasım seans açılışında Dow Jones endeksine eklenecek ve rakibi Intel'in yerini alacak. NVIDIA'nın eklenmesiyle, altı trilyon dolarlık teknoloji şirketlerinden dördü artık endekste. Dow'da olmayan ikisi ise Alphabet ve Meta Platforms. Bu değişiklik, Amazon'un Şubat ayından Walgreens Boots Alliance'in yerini almasından bu yana endekste yapılan ilk değişiklik.
- ✓ Reuters'ın bildirdiğine göre, S&P500 endeksi başkanlık seçimlerinin yapıldığı yılda tarihsel verilere bakıldığında güçlü bir yükseliş gösterdi. Endeks 31 Ekim kapanışı itibari ile %19,6 yükseldi. Bu, 1936'dan bu yana başkanlık seçim yılının ilk 10 ayı için en güçlü kazanca işaret ediyor. 1952'den bu yana ortalama seçim yıllarında endeks %7 değer kazanımı ile yılı sonlandırdı.

	Son	Günlük Fark (%)	30 Gün Fark (%)	Yıl Başı Fark (%)
Borsa Endeksleri				
S&P500	5728.80	0.41	-0.39	20.10
DJI	42052.19	0.69	-0.71	11.58
Nasdaq	18239.92	0.80	0.56	21.51
DAX	19241.37	-0.07	0.63	14.86
FTSE	8186.78	0.12	-1.13	5.86
Nikkei	38053.67	-2.63	-1.51	13.71
SHCOMP	3310.21	1.17	-0.79	11.27

Emtia Piyasaları				
Ons Altın	2736.39	0.00	3.12	32.64
Brent	74.45	2.21	-4.41	-3.14
WTI	70.73	2.34	-4.51	-0.98
Bakır	4.43	2.12	-2.74	14.41
Gümüş	32.71	0.80	1.60	37.48

Gelişmiş Ülke Para Birimleri				
EURUSD	1.0899	0.61	-0.71	-1.29
GBPUSD	1.2981	0.10	-1.08	1.96
USDCHF	0.8648	-0.60	0.69	2.81
USDCAD	1.3913	-0.35	2.46	5.00
AUDUSD	0.6593	0.52	-3.01	-3.26
NZDUSD	0.5989	0.42	-2.77	-5.24
USDCNH	7.0985	-0.56	-0.24	-0.38

Gelişen Ülke Para Birimleri				
USDRUB	98.0100	0.31	2.90	9.82
USDMXN	20.1224	-0.81	4.36	18.50
USDZAR	17.5291	-0.69	0.20	-4.17
USDBRL	5.8694	0.02	7.56	20.96

ABD ve Almanya Tahvil Faizleri				
ABD 10Y	4.31	-0.09	0.34	11.03
Almanya 10Y	2.42	0.01	0.21	20.31
ABD 2Y	4.17	-0.05	0.24	-1.97
Almanya 2Y	2.27	0.01	0.10	-5.41

✓ S&P 500 –Kritik Haftaya Başlarken Vadeli Endeksler Dengeli Seyrediyor

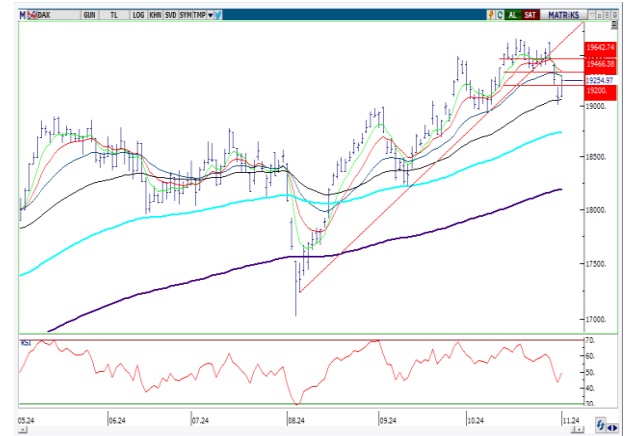
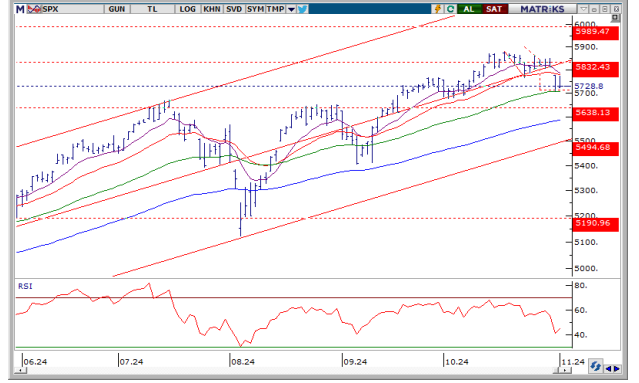
ABD istihdam verisinin beklentilerin oldukça altında gerçekleşmesine kıyasla endekslerde şirketlerden gelen bilanço fiyatlamalarının yükseliş yönlü işlemleri desteklediğini belirtelim. Meta ve Microsoft rakamlarının ardından ters flama formasyon hedefi 5,715 altında kapanış aldığımız endekste 5,715 desteğinden tepki alımları öne çıktı. Teknoloji sektöründe dip alımı isteği yükseliş desteklerken seans içinde 5,785 (10 günlük üssel) üzerinde henüz bir kalıcılık görmüyoruz. Bu bağlamda 5,785 üzerinde kalıcılığı takip ediyor olacağız. 5,800 ana direnç konumunda. Kritik haftaya başlarken 5,715 altında 5,685 – 5,640 bandı destek olarak karşımıza çıkıyor. VIX endeksi 20,00 – 20,50 bandında yeni haftaya başlarken odağın makro takvimde olması ile birlikte volatil bir seyrin hafta bazında etkili olmasını bekliyoruz.

✓ NASDAQ – Veri Etkisi Yoğunlaşıyor

VIX endeksindeki yüksek seyir volatilitiyi arttırırken orta vade yükselen trendin kırılmasıyla zayıf görünüm hakim olduğu endekste 18,000 seviyesi altına sarkması ile tepki alımlarını beraberinde getirdi. ABD seçimlerine yaklaşırken belirsizlik ve volatilitenin arttığı haftada seçim sonrasında Fed tarafından faiz kararındaki beklentilerde endekste trendi etkileyen bir diğer unsur olarak karşımıza çıkmakta. 18,100 seviyesinin üzerinde kalıcılığın pozitif değerlendirilebileceği endekste yukarı yönlü hareketlerin devamında 18.320 – 18.420 sıralı dirençleri karşımıza çıkmakta. Veri açısından yoğun bir haftaya başlarken 18,100 seviyesi altında 18,000-17,900 seviyeleri teknik destek olarak takip edilebilir. Nasdaq vadeli güne yatay pozitif bir başlangıç sürüyor.

✓ DAX – Almanya'da İmalat PMI ve Hafta İçerisinde Açıklanacak Euro B. Tüfe Enflasyonu Endekste Yön Belirlemede Etkili Olacak

Geçtiğimiz hafta öncü TÜFE enflasyonundaki artış beraberinde otomotiv sektöründeki durağan seyir devam ederken DAX endeksinde haftalık kayıp %'i aştı. Zirve seviyelerinden geri çekilmelerin görüldüğü endekste art arda üç günlük kaybın ardından 50 g. Ortalama seviyesinden (19.061) tepki alımlarını beraberinde getirdi. Yukarı yönlü momentumun devamı durumunda 19,335 seviyesi üzerinde 19,460 – 19,560 sıralı dirençleri karşımıza çıkmakta. Olası geri çekilmelerde 19,200 – 19,000 seviyeleri teknik destek olarak takip edilebilir.



Emtia Piyasalarında Son Durum

✓ Ons Altın –

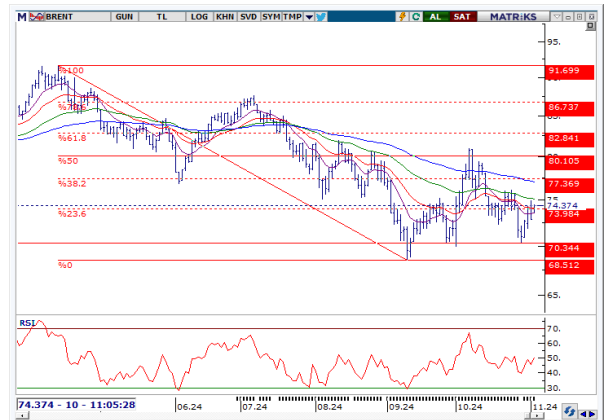
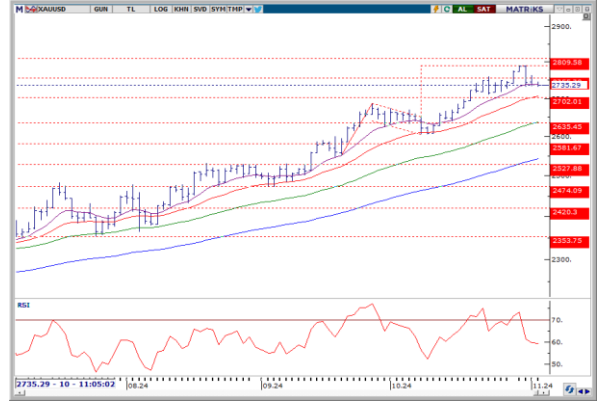
2,790 zirvesinden konsolidasyonun devam ettiği ons altında yeni haftaya başlarken 10 günlük üssel ortalaması üzerinde tutunma isteği mevcut. 2,738 seviyesi üzerinde saatlik kapanışların devamında 2,770 - 2,790 - 2,800 sıralı dirençleri izlenebilir. ABD başkanlık seçimi ve Fed kararı öncesinde dolar endeksi haftaya 104,00 eşik değeri altında başlarken altın lehine fiyatlama destekleniyor. 2,738 altında 2,700 - 2,685 (Eylül zirvesi) destekleri izlenebilir.

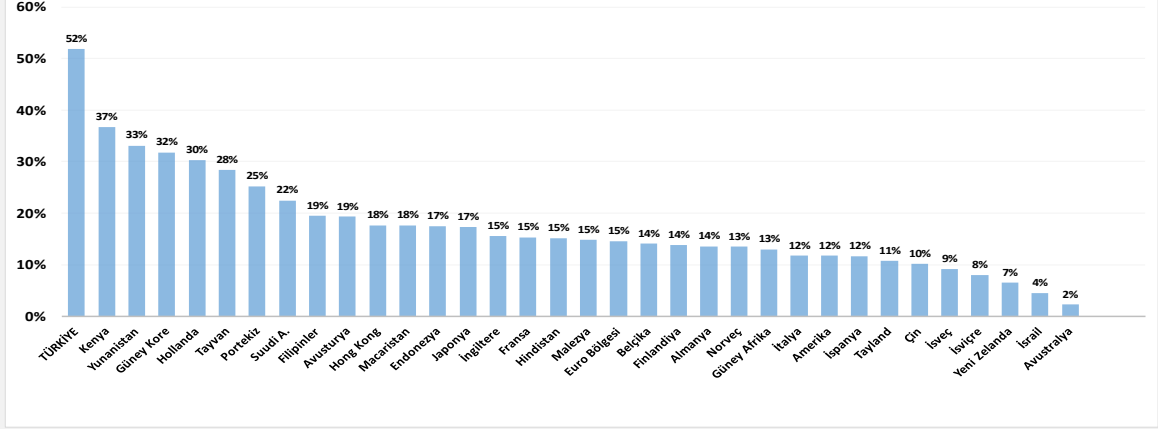
✓ Ons Gümüş – Haftaya Başlarken Değerli Metallerde Gümüş Yoğunluklu Fiyatlama Dikkat Çekmekte

DXY endeksindeki dalgalı seyir devam ederken 104.00 seviyesi üzerinde kalıcılık sağlayamaması beraberinde denge arayışı korunurken XAU/XAG'de (altın gümüş rasyosu) gümüş lehine hareketler ön plana çıkmakta. Zirve seviyelerinden geri çekilmelerin görüldüğü Ons gümüşte 22 g. Ortalama seviyesi (32.66) seviyesinin altında sınırlı hareketini sürdürmekte. 22 g. Ortalamasının üzerinde kalıcı kapanış görülmesi durumunda yükselen trend kanal üst bant seviyesi direnç (33.40) olarak takip edilebilir. Geri çekilmelerde 32.00-32.17 bandı destek olarak karşımıza çıkmakta.

✓ Brent Petrol –

İkili dip seviyesi (70.24) üzerinde tepki alan brent petrolde, daha önce altını çizdiğimiz olası bir yükselişten bahsetmek için 73.30 - 74.05 bandı üzerinde kalıcılık görmemiz gerektiği görüşümüzü koruyoruz. 74.05 üzerinde saatlik kapanışların devamında 75.15 - 76.00 bandı direnç olarak karşımıza çıkıyor. 74.05 altında 73.30 - 72.50 - 71.20 sıralı destekleri izlenebilir. OPEC+'nın üretimi artırma planlarını bir ay erteleme kararı da yeni haftaya başlarken petrol piyasalarını destekliyor. Çin'de Ulusal Halk Kongresi bugünden itibaren hafta boyunca toplantı yapacak. Kongre'nin yavaşlayan ekonomiyi canlandırmak için ek teşvikleri onaylaması bekleniyor. Olası yeni teşvik paketi petrol piyasalarını destekleyebilir.



Analist hedeflerine göre ülke borsalarının 12 aylık getiri potansiyelleri (% , lokal pb)


Kaynak: Bloomberg, Yatırım Finansman Strateji ve Yatırım Danışmanlığı

Ekonomik Veri Takvimi

04 Kasım 2024 Pazartesi				
Saat	Ülke	Açıklanacak Veri	Beklenti	Önceki
11:55	Almanya	İmalat PMI Eki.-Nihai	42.60	42.60
12:00	Euro B.	İmalat PMI Eki.-Nihai	45.90	45.90
12:30	Euro B.	Sentix Yatırımcı Güveni Kas.	-13.00	-13.80
05 Kasım 2024 Salı				
Saat	Ülke	Açıklanacak Veri	Beklenti	Önceki
12:30	İngiltere	ABD Başkanlık Seçimleri Himzet PMI Ekim	51.80	52.40
16:30	ABD	Dış Ticaret Dengesi Eyl.	-\$74.5 mlr	-\$70.4 mlr
16:55	ABD	Kırmızı Kitap Yıllık		
18:00	ABD	ISM İmalat Dışı PMI Eki.	53.30	54.90
06 Kasım 2024 Çarşamba				
Saat	Ülke	Açıklanacak Veri	Beklenti	Önceki
10:00	Almanya	Fabrika Siparişleri - Aylık Eyl.	1.40%	-5.80%
11:55	Almanya	Hizmet PMI Eki.-Nihai	51.40	51.40
12:00	Euro B.	Hizmet PMI Eki.-Nihai	51.20	51.20
13:00	Euro B.	ÜFE - Yıllık Eyl.	-3.30%	-2.30%
17:45	ABD	Hizmet PMI Eki.-Nihai	55.30	55.30
18:00	Almanya	Bundesbank Başkanı Nagel'in Konuşması		
07 Kasım 2024 Perşembe				
Saat	Ülke	Açıklanacak Veri	Beklenti	Önceki
10:00	Almanya	Sanayi Üretimi - Aylık Eyl.	-1.00%	2.90%
15:00	İngiltere	Merkez Bankası (BoE) Faiz Kararı	4.75%	5.00%
16:30	ABD	Haftalık İşsizlik Maaşı Başvuruları		216 bin
16:30	ABD	Devam Eden İşsizlik Maaşı Başvuruları		1.862 bin
21:00	ABD	Fed Faiz Kararı	4.75%	5.00%
22:30	ABD	FOMC Basın Toplantısı		
Saat	Ülke	Açıklanacak Veri	Beklenti	Önceki
10:30	Türkiye	TCMB Enflasyon Raporu		
13:00	Euro B.	Avrupa Liderler Zirvesi		
18:00	ABD	Michigan Tüketici Güven Endeksi Kas.-Öncü	70.60	70.50

* Kaynak: Bloomberg

Yatırım Finansman Menkul Değerler

Meclis-i Mebusan Cad. 81 Fındıklı 34427 Beyoğlu / İstanbul

Tel: +90 (212) 317 69 00

Faks: +90 (212) 282 15 50 - 51

UYARI NOTU:

Bu e-posta mesajı ve ekleri gönderildiği kişi ya da kuruma özeldir ve gizlidir. Hiçbir şekilde üçüncü kişilere açıklanamaz ya da yayınlanamaz. Yetkili alıcılardan biri değilseniz, bu mesajın herhangi bir şekilde ifşa edilmesi, kullanılması, kopyalanması, yayılması veya mesajda yer alan hususlarla ilgili olarak herhangi bir işlem yapılmasının kesinlikle yasak olduğunu bildiririz. Eğer mesajın alıcısı veya alıcısına iletmekten sorumlu kişi değilseniz lütfen mesajı sisteminizden siliniz ve göndereni uyarınız. Gönderen ve Yatırım Finansman Menkul Değerler A.Ş., bu mesajın içerdiği bilgilerin doğruluğu, güncelliği ve eksiksiz olduğu konusunda bir garanti vermemektedir, içerik Yatırım Finansman Menkul Değerler A.Ş. tarafından her zaman değiştirilebilir. Bu e-posta yer alan bilgiler "Yatırım Finansman Menkul Değerler A.Ş." tarafından genel bilgilendirme amacı ile her türlü veri, yorum ve değerlendirmeler hazırlandığı tarih itibarıyla mevcut piyasa koşulları ve güvenilirliğine inanılan kaynaklara dayanılarak hazırlanmıştır. Bu kaynakların kullanılması nedeni ile ortaya çıkabilecek hatalardan Yatırım Finansman Menkul Değerler A.Ş. sorumlu değildir. Burada yer alan yatırım bilgi, yorum ve tavsiyeleri yatırım danışmanlığı kapsamında değildir. Yatırım danışmanlığı hizmeti, kişilerin risk ve getiri tercihleri dikkate alınarak kişiye özel sunulmaktadır. Burada yer alan ve hiçbir şekilde yönlendirici nitelikte olmayan içerik, yorum ve tavsiyeler ise genel nitelikte olup, yorum ve tavsiyede bulunanların kişisel görüşlerine dayanmaktadır. Bu tavsiyeler mali durumunuz ile risk ve getiri tercihlerinize uygun olmayabilir. Bu nedenle, sadece burada yer alan bilgilere dayanılarak yatırım kararı verilmesi beklentilerinize uygun sonuçlar doğurmayabilir. Bu e-posta içeriğinde yer alan çeşitli bilgi ve görüşlere dayanılarak yapılacak ileriye dönük yatırımlar ve ticari işlemlerin sonuçlarından ya da ortaya çıkabilecek zararlardan Yatırım Finansman Menkul Değerler A.Ş. sorumlu tutulamaz. Mesajın içeriğinden, iletilmesinden, alınmasından, saklanmasından, gizliliğinin korunamamasından, virüs içermesinden ve sisteminizde yaratabileceği zararlardan Yatırım Finansman Menkul Değerler A.Ş. sorumlu tutulamaz. Yatırım Finansman bu mesajın içeriği ve ekleri ile ilgili olarak hukuki açıdan herhangi bir sorumluluk kabul etmemektedir.

Strateji ve Yatırım Danışmanlığı Müdürlüğü

yatirimdanismanligi@yf.com.tr

+90 (212) 334 98 38

Hizmet Noktalarımız

Genel Müdürlük	+90 (212) 317 69 00	Merkez	+90 (212) 334 98 00
Antalya	+90 (242) 243 02 01	Ankara	+90 (312) 417 30 46
Bodrum	+90 (252) 999 14 04	Bursa	+90 (224) 224 47 47
Caddebostan	+90 (216) 302 88 00	Denizli	+90 (258) 999 19 75
İzmir	+90 (232) 441 80 72	Samsun	+90 (362) 431 46 71
Ulus	+90 (212) 263 00 24	Çorlu	+90 (282) 888 96 50