

Yurt Dışı Piyasalar Bülteni

4.10.2024

Küresel Piyasalarda Neler Oluyor?

Gündem Masası

Dün ABD tarafından gelen ISM Hizmet PMI verisinin beklentilerin üzerinde gelmesi enflasyonist baskıyı artırma ihtimaliyle Fed'in 25 baz puanlık faiz indirim olasılığını artırmış durumda. Diğer yandan İsrail'in İran'ın petrol tesislerini hedef alacağı olası bir misilleme ihtimalinin etkisiyle jeopolitik riskler endeksleri etkilemeye devam etmekte.

NVIDIA'daki %3'ün üzerindeki değer kazancı NASDAQ kayıplarını sınırlasa da zirve seviyelerde katalizör etki sınırlı kalmakta. Bu sabah ABD vadeliileri yatay pozitif.

Avrupa tarafında Stoxx 600 jeopolitik risk unsurları ve otomotiv sektöründeki zayıflık ile günü %1'e yakın kayıpla tamamladı.

Asya'da Çin piyasaları tatil. Nikkei 225 endeksi Başbakan İşiba'nın teşvik paketi hazırlama talimatıyla artıda.

	Son	Günlük Fark (%)	30 Gün Fark (%)	Yıl Başı Fark (%)
Borsa Endeksleri				
S&P500	5699.94	-0.17	3.26	19.50
DJI	42011.59	-0.44	2.53	11.47
Nasdaq	17918.48	-0.04	4.88	19.37
DAX	18966.35	-0.26	2.01	13.22
FTSE	8265.47	-0.21	-0.05	6.88
Nikkei	38635.62	0.22	4.29	15.45
SHCOMP	3336.50	8.06	19.83	12.15
Emtia Piyasaları				
Ons Altın	2661.37	0.20	6.71	29.01
Brent	77.78	0.44	7.10	1.19
WTI	73.70	0.43	7.03	3.19
Bakır	4.54	0.32	11.90	17.30
Gümüş	32.07	0.14	13.82	34.80
Gelişmiş Ülke Para Birimleri				
EURUSD	1.1030	0.00	-0.48	-0.10
GBPUSD	1.3145	0.14	-0.01	3.25
USDCHF	0.8517	-0.12	0.61	1.25
USDCAD	1.3564	0.06	0.44	2.37
AUDUSD	0.6842	0.03	1.75	0.39
NZDUSD	0.6202	-0.16	0.05	-1.87
USDCNH	7.0570	0.07	-0.78	-0.96
Gelişen Ülke Para Birimleri				
USDRUB	94.8600	0.25	7.18	6.29
USDMXN	19.3147	-0.21	-3.15	13.74
USDZAR	17.4396	-0.42	-2.33	-4.66
USDBRL	5.4784	0.02	-2.88	12.90
ABD ve Almanya Tahvil Faizleri				
ABD 10Y	3.85	-0.00	0.09	-0.88
Almanya 10Y	2.15	-0.00	-0.07	7.07
ABD 2Y	3.71	-0.01	-0.07	-12.83
Almanya 2Y	2.09	-0.00	-0.24	-12.91

Endekslerde Son Durum

✓ S&P 500 – 5,700 Seviyesi Altında Sınırlı Gerileme

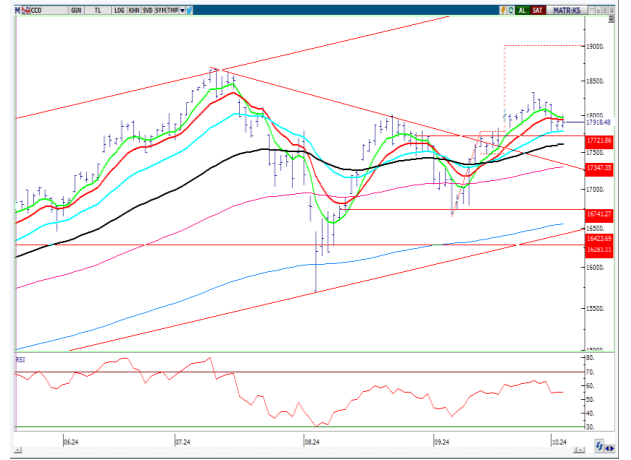
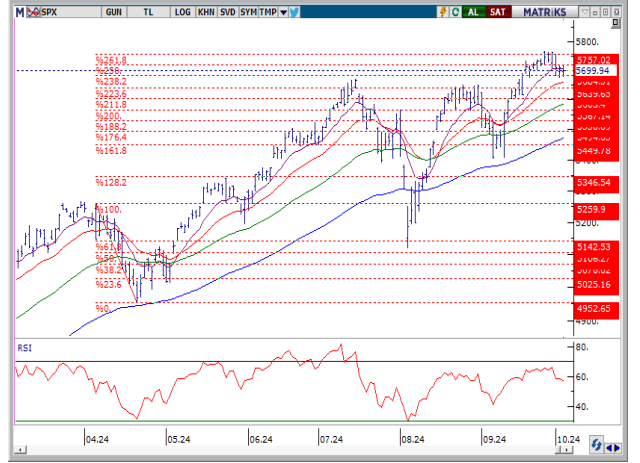
Daha önceden de bahsettiğimiz gibi 5,700 seviyesi üzerinde kalıcılığı pozitif değerlendirdiğimiz endekste bu seviye aşağısında sınırlı da olsa kapanış gördük. Zirve seviyelerinden gelen satış baskısı endeksteki görünümü zayıflatırsa da 5,700 seviyesi aşağısında belirgin bir kapanış görülmedikçe toparlanda eğilimine girebilir. Endekste enerji ve teknoloji tarafı pozitif ayrışırken perakende mal-hizmet ve materyal sektörleri negatif tarafta yer aldı. Teknik açıdan tepki yükselişlerinin gelmesi durumunda 5,720-5,750 bandı direnç olarak takip edilebilir. Geri çekilmelerin devamında 5,650-5,600 seviyeleri destek olarak karşımıza çıkmakta. Endeks vadeliileri şuanda sınırlı negatif tarafta yer almakta.

✓ NASDAQ – 18,300 Seviyesinden İtibaren Gerileme Devam Etmekte.

Ana ortalamaların aşağısında kalan ve yaklaşık bir haftadır düşüş eğiliminde olan endekste zayıf görünüm devam etmekte. 17,800 üzerinde kapanışları endeks için nispeten pozitif görmekteyiz. 17,800 seviyesi aşağısında kapanışlarda 17,610 seviyesine doğru gerileme gözlenebilir. Yukarı yönlü hareketlerinde 17,950 seviyesi üzerinde 18,000-18,100 seviyeleri sıralı direnç olarak takip edilebilir.

✓ DAX – Zirvelerden Sonra Zayıf Görünüm

Yükselen trend kanalı alt bant seviyesine kadar gerileme gördüğümüz endekste 22 g. ortalama destek olarak çalışmakta. Ana ortalamaların aşağısında kalan endekste 18,900 seviyesi altında düşüşler hız kazanabilir ve 18,800 seviyesine kadar gerileme görülebilir. Olası yukarı yönlü hareketlerinde 19,100 seviyesi üzerinde 19,250 seviyesi hedeflenebilir.



Emtia Piyasalarında Son Durum

✓ Ons Altın – Toparlanma Görülmekte

Hafta başından itibaren bahsetmiş olduğumuz 10 günlük hareketli ortalama altına sarksa da toparlanmayı başaran ons altında 2664 direncinin geçilmesi ile yukarı yönlü hareketlerin devamı beklenilebilir. Bu durumda 2700 sonraki hedef olarak takip edilebilir. Olası geri çekilmelerde 2655 destek olarak takip edilebilir.

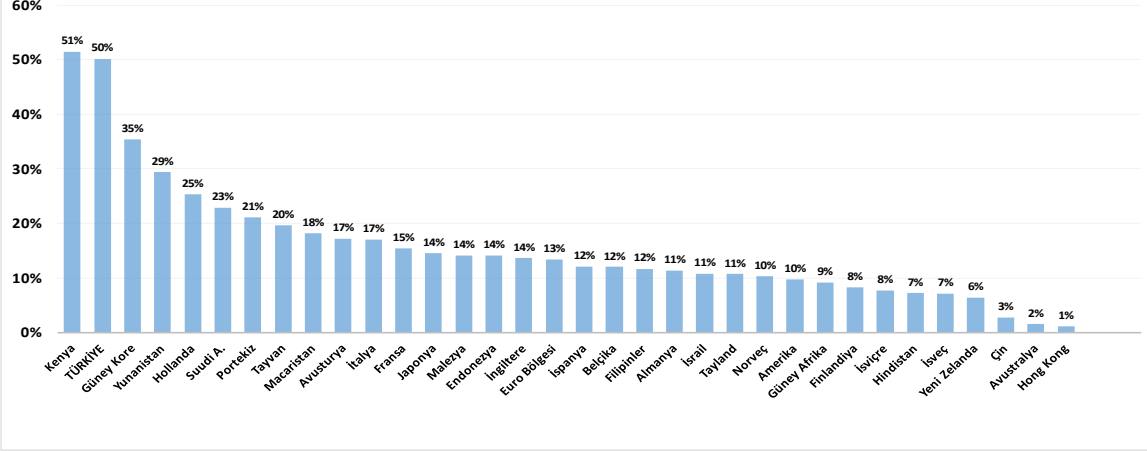
✓ Ons Gümüş – Gümüşte Pozitiflik Korunuyor

Ana ortalamaların üzerinde işlem gören Ons gümüşte yükselen trend kanalı üzerinde tutunma görülmekte. 10 g. ortalamasından gelen alımlarla yukarı yönlü ivme kazanan gümüş yükselen trend kanalının üzerinde kapanış gerçekleştirdi. Teknik açıdan güçlü duruşunu devam ettiren ons gümüşte yukarı yönlü momentumun korunması halinde 32.51 zirve seviyesi hedeflenebilir. Bu seviye üzerinde kapanışlarda yeni zirve seviyeleri 33.20-33.50 hedeflenebilir. Geri çekilmelerde 31.75 seviyesi altında 10 g. ortalama 31.54 destek olarak takip edilebilir.

✓ Brent Petrol – Ortalamalar Üzerinde Tutunma Devam Ediyor

50 günlük hareketli ortalama üzerinde kapanış gerçekleştiren brent petrolde 78,28 direnç seviyesi konumunda. Bu seviyenin geçilmesi halinde 80,31 hedeflenebilir. Olası geri çekilmelerde 76,47 destek olarak izlenebilir.



Analist hedeflerine göre ülke borsalarının 12 aylık getiri potansiyelleri (% , lokal pb)


Kaynak: Bloomberg Yatırım Finansman Strateji ve Yatırım Danışmanlığı

Ekonomik Veri Takvimi

30 Eylül 2024 Pazartesi				
Saat	Ülke	Açıklanacak Veri	Beklenti	Önceki
09:00	İngiltere	GSYH Büyüme - Çeyreksele 2Ç23	0.60%	0.60%
15:00	Almanya	TÜFE - Yıllık Eyl.-Öncü	1.70%	1.90%
15:00	Almanya	TÜFE - Aylık Eyl.-Öncü	0.10%	-0.10%
16:00	Euro B.	AMB Başkanı Lagarde'ın Konuşması		
16:45	ABD	Chicago Satın Alma Yöneticileri Endeksi		46.10
20:00	ABD	Fed Başkanı Powell'in Konuşması		
01 Ekim 2024 Salı				
Saat	Ülke	Açıklanacak Veri	Beklenti	Önceki
10:55	Almanya	İmalat PMI Eyl.-Nihai	40.30	40.30
11:00	Euro B.	İmalat PMI Eyl.-Nihai	44.80	44.80
12:00	Euro B.	TÜFE - Aylık Eyl.-Öncü	0.10%	0.10%
16:45	ABD	İmalat PMI Eyl.-Nihai	47.00	47.00
17:00	ABD	İnşaat Harcamaları - Aylık Ağu.	0.10%	-0.30%
17:00	ABD	JOLTS İş İmkanları Ağu.		7673 bin
17:00	ABD	ISM İmalat PMI Eyl.	47.60	47.20
02 Ekim 2024 Çarşamba				
Saat	Ülke	Açıklanacak Veri	Beklenti	Önceki
12:00	Euro B.	İşsizlik Oranı Ağu.	6.40%	6.40%
14:00	ABD	MBA Mortgage Başvuruları		11.00%
15:15	ABD	ADP Özel Sektör İstihdamı Eyl.	123 bin	99 bin
03 Ekim 2024 Perşembe				
Saat	Ülke	Açıklanacak Veri	Beklenti	Önceki
10:55	Almanya	Hizmet PMI Eyl.-Nihai	50.60	50.60
11:00	Euro B.	Hizmet PMI Eyl.-Nihai	50.50	50.50
12:00	Euro B.	ÜFE - Aylık Ağu.	0.40%	0.80%
15:30	ABD	Haftalık İşsizlik Maaşları Başvuruları		218 bin
15:30	ABD	Devam Eden İşsizlik Maaşları Başvuruları		1834 bin
16:45	ABD	Hizmet PMI Eyl.-Nihai		55.40
16:45	ABD	Bileşik PMI Eyl.-Nihai		54.40
17:00	ABD	Fabrika Siparişleri Ağu.	0.20%	5.00%
17:00	ABD	Dayanıklı Tüketim Malları Siparişleri Ağu.-Nihai		0.00%
04 Ekim 2024 Cuma				
Saat	Ülke	Açıklanacak Veri	Beklenti	Önceki
15:30	ABD	Tarım Dışı İstihdam Değişimi Eyl.	140 bin	142 bin
15:30	ABD	İşsizlik Oranı Eyl.	4.20%	4.20%
15:30	ABD	Ortalama Saatlik Kazançlar-Aylık Eyl.	0.30%	0.40%
15:30	ABD	Ortalama Saatlik Kazançlar-Yıllık Eyl.	3.70%	3.80%

* Kaynak: Bloomberg

Yatırım Finansman Menkul Değerler

Meclis-i Mebusan Cad. 81 Fındıklı 34427 Beyoğlu / İstanbul

Tel: +90 (212) 317 69 00

Faks: +90 (212) 282 15 50 - 51

UYARI NOTU:

Bu e-posta mesajı ve ekleri gönderildiği kişi ya da kuruma özeldir ve gizlidir. Hiçbir şekilde üçüncü kişilere açıklanamaz ya da yayınlanamaz. Yetkili alıcılardan biri değilseniz, bu mesajın herhangi bir şekilde ifşa edilmesi, kullanılması, kopyalanması, yayılması veya mesajda yer alan hususlarla ilgili olarak herhangi bir işlem yapılmasının kesinlikle yasak olduğunu bildiririz. Eğer mesajın alıcısı veya alıcısına iletmekten sorumlu kişi değilseniz lütfen mesajı sisteminizden siliniz ve göndereni uyarınız. Gönderen ve Yatırım Finansman Menkul Değerler A.Ş., bu mesajın içerdiği bilgilerin doğruluğu, güncelliği ve eksiksiz olduğu konusunda bir garanti vermemektedir, içerik Yatırım Finansman Menkul Değerler A.Ş. tarafından her zaman değiştirilebilir. Bu e-posta yer alan bilgiler "Yatırım Finansman Menkul Değerler A.Ş." tarafından genel bilgilendirme amacı ile her türlü veri, yorum ve değerlendirmeler hazırlandığı tarih itibarıyla mevcut piyasa koşulları ve güvenilirliğine inanılan kaynaklara dayanılarak hazırlanmıştır. Bu kaynakların kullanılması nedeni ile ortaya çıkabilecek hatalardan Yatırım Finansman Menkul Değerler A.Ş. sorumlu değildir. Burada yer alan yatırım bilgi, yorum ve tavsiyeleri yatırım danışmanlığı kapsamında değildir. Yatırım danışmanlığı hizmeti, kişilerin risk ve getiri tercihleri dikkate alınarak kişiye özel sunulmaktadır. Burada yer alan ve hiçbir şekilde yönlendirici nitelikte olmayan içerik, yorum ve tavsiyeler ise genel nitelikte olup, yorum ve tavsiyede bulunanların kişisel görüşlerine dayanmaktadır. Bu tavsiyeler mali durumunuz ile risk ve getiri tercihlerinize uygun olmayabilir. Bu nedenle, sadece burada yer alan bilgilere dayanılarak yatırım kararı verilmesi beklentilerinize uygun sonuçlar doğurmayabilir. Bu e-posta içeriğinde yer alan çeşitli bilgi ve görüşlere dayanılarak yapılacak ileriye dönük yatırımlar ve ticari işlemlerin sonuçlarından ya da ortaya çıkabilecek zararlardan Yatırım Finansman Menkul Değerler A.Ş. sorumlu tutulamaz. Mesajın içeriğinden, iletilmesinden, alınmasından, saklanmasından, gizliliğinin korunamamasından, virüs içermesinden ve sisteminizde yaratabileceği zararlardan Yatırım Finansman Menkul Değerler A.Ş. sorumlu tutulamaz. Yatırım Finansman bu mesajın içeriği ve ekleri ile ilgili olarak hukuki açıdan herhangi bir sorumluluk kabul etmemektedir.

Strateji ve Yatırım Danışmanlığı Müdürlüğü

yatirimdanismanligi@yf.com.tr

+90 (212) 334 98 38

Hizmet Noktalarımız

Genel Müdürlük	+90 (212) 317 69 00	Merkez	+90 (212) 334 98 00
Antalya	+90 (242) 243 02 01	Ankara	+90 (312) 417 30 46
Bodrum	+90 (252) 999 14 04	Bursa	+90 (224) 224 47 47
Caddebostan	+90 (216) 302 88 00	Denizli	+90 (258) 999 19 75
İzmir	+90 (232) 441 80 72	Samsun	+90 (362) 431 46 71
Ulus	+90 (212) 263 00 24	Çorlu	+90 (282) 888 96 50