

Yurt Dışı Piyasalar Bülteni

03.01.2025

Küresel Piyasalarda Neler Oluyor?

Gündem Masası

✓ Küresel piyasalarda yılın ilk seansı karışık bir seyirle kapanırken, Avrupa endeksleri enerji sektöründeki alımlarla pozitif ayrıştı. FTSE 100 %1'in üzerinde yükseliş kaydetti. ABD'de işsizlik maaşı başvuruları haftalık seride gerilemeye devam ediyor. 221 bin beklentinin altında 211 bin olarak açıklanan veri her ne kadar seans açılışı öncesinde vadelielerde pozitif ivmeyi beraberinde getirirse de daha önce belirttiğimiz üzere Tesla'nın 4Ç teslimat rakamları katalist etki oluşturdu. Tesla için yıllık teslimat sayıları ilk yıllık düşüşü temsil ediyor. 6 Kasım gap'ini geri alan S&P 500'de 5,832 üzerinde kalıcılığı bugün takip ediyor olacağız. Bugün ISM imalat PMI verisi ABD'de öne çıkarken makro takvim sakin kalmaya devam ediyor. Vadeli dengeli seyreliyor. Japonya piyasaları bugün tatil, Hang Seng endeksi sınırlı artıda kapanış gerçekleştirdi.

✓ Tesla, şirketin 2024'ün dördüncü çeyreğine ilişkin beklentilerin altında kalan teslimat rakamları açıklamasının ardından perşembe günü %6'dan fazla düşüşle tamamladı. Şirket, çeyrekte 495.570 teslimat duyurdu ve beklenen 500.000 ünitenin altında kaldı. Yıllık teslimatlar da düşüş gösterdi ve toplam 1.789.226 araç olarak bildirildi. 2023'te şirket yıllık 1,81 milyon teslimat bildirmişti. Dördüncü çeyrek raporu, 2024'ü %63 artışla tamamlayan Tesla hissesindeki büyük yıl sonu rallisinin ardından geldi. Kasım ayına kadar Çin'de Model Y satışlarının %5'ten fazla arttı ancak ülkedeki genel elektrikli araç satışları %8 artış kaydetti. Avrupa'da rakiplerinin pazar payını artırmasıyla Tesla, dördüncü çeyrekte bölgedeki satışlarında sert bir düşüş yaşadı. Ocak ayından Kasım ayının sonuna kadar Tesla, Avrupa'da 283.000 araç sattı; bu, Avrupa Otomobil Üreticileri Birliği'nin (ACEA) kayıt verilerine göre bir önceki yılın aynı dönemine göre yaklaşık %14'lük bir düşüş anlamına geliyor. Avrupa'daki yeni araç kayıtları, bir yıl öncesine göre yaklaşık 31.810'dan Kasım ayında 18.786'ya geriledi. Tesla, 2027'den önce özel bir robotaksi üretmeyi ve sürücüsüz taksi çağırma hizmeti başlatmayı planlıyor.

	Son	Günlük Fark (%)	30 Gün Fark (%)	Yıl Başı Fark (%)
Borsa Endeksleri				
S&P500	5868.55	-0.22	-3.58	-0.22
DJI	42392.27	-0.36	-5.82	-0.36
Nasdaq	19280.79	-0.16	-2.30	-0.16
DAX	20026.78	0.01	-1.02	0.59
FTSE	8252.10	-0.10	-1.00	0.97
Nikkei	39894.54	-0.96	1.57	0.00
SHCOMP	3211.43	-1.57	-4.55	-4.19

Emtia Piyasaları				
Ons Altın	2653.65	-0.23	0.13	1.15
Brent	75.82	0.06	4.67	1.51
WTI	72.79	0.05	6.09	1.74
Bakır	4.01	0.15	-3.52	0.49
Gümüş	29.63	0.25	-5.30	2.55

Gelişmiş Ülke Para Birimleri				
EURUSD	1.0284	0.22	-2.18	-0.72
GBPUSD	1.2397	0.15	-2.41	-0.95
USDCHF	0.9103	-0.27	2.95	0.29
USDCAD	1.4392	-0.07	2.33	-0.01
AUDUSD	0.6213	0.16	-3.53	0.45
NZDUSD	0.5602	0.16	-4.41	0.12
USDCNH	7.3492	0.11	1.00	0.20

Gelişen Ülke Para Birimleri				
USDRUB	110.5000	-0.23	5.49	-2.64
USDMXN	20.5699	-0.14	1.39	-1.43
USDZAR	18.7128	-0.12	3.11	-0.99
USDBRL	6.7426	6.52	11.65	0.00

ABD ve Almanya Tahvil Faizleri				
ABD 10Y	4.55	-0.02	0.35	-0.68
Almanya 10Y	2.37	-0.01	0.29	0.00
ABD 2Y	4.26	-0.00	0.13	0.24
Almanya 2Y	2.11	0.00	0.15	1.05

Endekslerde Son Durum

✓ S&P 500 – Kasım Gap'ini Test Eden Endekste Vadeliler Dengeli Odakta ISM Verileri Var

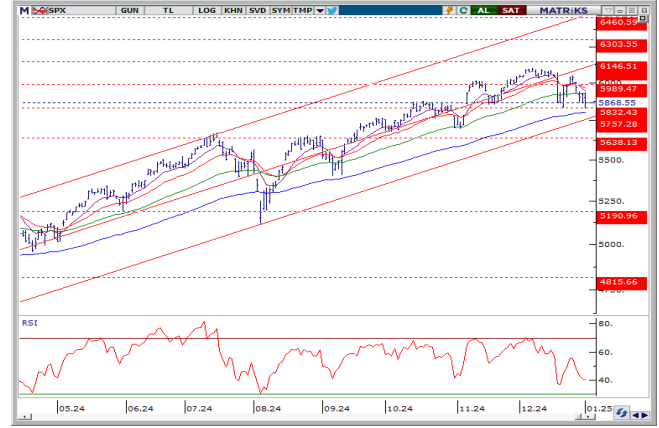
5,930 seviyesini aşmakta zorlandığını belirttiğimiz endekste, ikili dip ve Kasım gap seviyesi 5,832'i ana destek olarak bir süredir takip ediyorduk. Şirket bazlı ayrışmalar ile bu seviyeyi seans içinde test eden endekste teknik indikatörler güç kaybetmiş durumda. Vadeliler dengeli bir görünüm izlenirken bugün odakta ISM PMI verileri olacak. Veriden gelecek olan sonuçlara bağlı olarak ılımlı bir imalat okuması ile 5,910 ilk direnç olarak karşımıza çıkıyor. 5,930 ana direnç konumuna oturmuş durumda. 5,832 – 5,805 (100 günlük üssel) destek olarak izlenebilir.

✓ NASDAQ – Şirket Bazlı Ayrışmalar İle Kanal Altı Bandı Altına Sarkma

Nasdaq Endeksi yılın ilk seansını yaklaşık %0,2 düşüyle 19.280,79 seviyesinde kapandı. Apple'ın hisseleri, iPhone satışlarının beklenenden daha zayıf olduğu yönündeki raporlar nedeniyle geriledi ve bu da tabana yayılan satışları beraberinde getirdi. Tesla'nın hisseleri, tahminlerin altında kalan teslimatların rapor edilmesinin ardından sert geri çekildi. Ayrıca açıklanan son veriler güçlü bir iş gücü piyasasına işaret ediyor; haftalık işsizlik başvuruları sekiz ayın en düşük seviyesi olan 211.000'e geriledi. Büyük teknoloji hisselerindeki son düşüşler ve karışık ekonomik göstergeler göz önüne alındığında, endeks teknik görünümde oluşan yükselen kanal kırılımını devam ettirebilir. Düşen kanala doğru eğilim gözlemlenen endekste 19,200 – 19,000 – 18,800 \$ seviyeleri destek, 19,400 – 19,600 – 20,000 \$ seviyeleri direnç olarak takip edilmekte.

✓ DAX – 20,000 Psikolojik Direnci Üzerinde

Ters çanak formasyon görülen endekste 19,655 boyun çizgisinden destekle alındığı görülüyor. Önceki gün teknik indikatörlerle pozitif uyumsuzluk ile endekste yükseliş teyidi alınabileceğini belirtmiştik. 20,000 – 20,175 bandını direnç olarak izlemeye devam ediyoruz. 20,695 ana direnç konumunda. 20,000 altına sarkma halinde 19,655 – 19,675 bandı destek olarak karşımıza çıkıyor. Küresel emsallerden yılın ilk seansında pozitif ayrışan endekste açıklanan imalat PMI rakamlarının daralma bölgesinde kalmaya devam etmesine kıyasla verinin endeks üzerinde etkisi sınırlı kaldı. Avrupa endekslerinde önceki gün görülen alımların ardından ihtiyatlı bir açılış bekliyoruz.



Emtia Piyasalarında Son Durum

✓ Ons Altın – Dolar – Altın Korelasyonunda Terse Dönme

Altın uzun zamandır da işlem gördüğü yatay kanalda 2,600 – 2,700 \$ seviyeleri arasında seyrine devam etmekte. Geçtiğimiz günlere göre bugün yatay kanal orta bandına hareket ederek önemli dirençleri kıran altında ABD'de işsizlik maaşı başvurularındaki gerilemenin ardından ISM imalat verisi bugün öne çıkıyor. Dolar- altın korelasyonunda terse dönme izleniyor. Dolar endeksi 109,00 seviyesi ile 2022 zirvelerini test etmiş durumda. 2,620 – 2,600 – 2,580 \$ seviyeleri destek, 2,680 – 2,700 – 2,720 \$ seviyeleri ise direnç olarak izlenmekte.

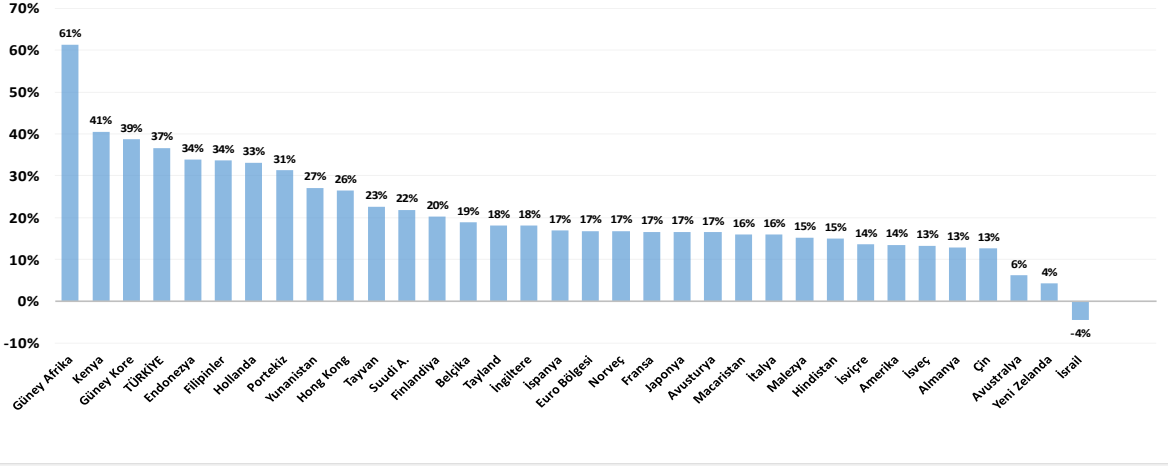
✓ Ons Gümüş – 30.80 Formasyon Hedefi Kuvvetli Direnç Olarak Karşımıza Çıkıyor

İkili dip görünümünün ardından Asya seansına yükselişe başlayan gümüş 200 günlük ortalamasının oluşturduğu direnç bölgesini kırmış bulunmakta. İkili dip seviyesinden alının desteğin ardından altın/gümüş rasyosunda da kuvvetli direnç bölgesi 90 \$ seviyelerinden yükselen kanal alt bandına çekilme gümüşü kuvvetlendirmekte. Formasyon hedefi 30.80 \$ takip edilmekte. Destek – direnç seviyelerindeyse 29.30 – 29.00 – 28.80 \$ seviyeleri destek, 29.80 – 30.00 – 30.40 \$ seviyeleri direnç olarak izlenmekte.

✓ Brent Petrol – Çin'den Teşvik Beklentileri Haftalık Kazancı Destekliyor

ABD'de açıklanan resmi stok verileri geçtiğimiz hafta 1,17 milyon varil düşüğe işaret ederken, Çin'in ekonomik büyümesine ilişkin iyimserliğin piyasa duyarlılığını artırmasıyla petrol piyasaları haftalık kazanıma doğru ilerliyor. Haftalık bazda yaklaşık %3 yükseliş kaydeden brent petrolde gün içi direnç olarak takip ettiğimiz 76.15 seviyesinden ılımlı geri çekilme görüyoruz. 75.60. – 75.00 – 74.80 (100 günlük ort) gün içi destek olarak izlenebilir. 76.15 – 76.60 – 77.25 direnç olarak karşımıza çıkıyor. Dolar endeksinin 2022 zirvelerini yeniden teyit etmesi dolar cinsinden petrol talebini sınırlandırabilir.



Analist hedeflerine göre ülke borsalarının 12 aylık getiri potansiyelleri (% , lokal pb)


Kaynak: Bloomberg, Yatırım Finansman Strateji ve Yatırım Departmanı

Ekonomik Veri Takvimi

30 Aralık 2024 Pazartesi				
Saat	Ülke	Açıklanacak Veri	Beklenti	Önceki
17:45	ABD	Chicago Satın Alma Yöneticileri Endeksi (Ara)	42.80	40.20
18:00	ABD	Bekleyen Konut Satışları-Aylık Kas.	0.90%	2.00%
18:00	ABD	Bekleyen Konut Satışları-Yıllık Kas.	7.90%	6.60%
31 Aralık 2024 Salı				
Saat	Ülke	Açıklanacak Veri	Beklenti	Önceki
	Almanya	Yılbaşı Tatili		
17:00	ABD	Konut Fiyat Endeksi - Yıllık Eki.		4.40%
01 Ocak 2025 Çarşamba				
Saat	Ülke	Açıklanacak Veri	Beklenti	Önceki
		Yılbaşı Tatili (ABD,İngiltere,Türkiye,Çin,Almanya)		
02 Ocak 2025 Perşembe				
Saat	Ülke	Açıklanacak Veri	Beklenti	Önceki
11:55	Almanya	İmalat PMI Ara.-Nihai	42.50	42.50
12:00	Euro B.	İmalat PMI Ara.-Nihai	45.20	45.20
15:00	ABD	MBA Mortgage Başvuruları		-0.70%
16:30	ABD	Haftalık İşsizlik Maaşı Başvuruları		219 bin
16:30	ABD	Devam Eden İşsizlik Maaşı Başvuruları		1.910 bin
17:45	ABD	İmalat PMI Ara.-Nihai	48.30	48.30
18:00	ABD	İnşaat Harcamaları - Aylık Kas.	0.30%	0.40%
03 Ocak 2025 Cuma				
Saat	Ülke	Açıklanacak Veri	Beklenti	Önceki
11:55	Almanya	İşsizlik Oranı Ara.	6.20%	6.10%
18:00	ABD	ISM İmalat PMI Ara.	48.30	48.40

* Kaynak: Bloomberg

Yatırım Finansman Menkul Değerler

Meclis-i Mebusan Cad. 81 Fındıklı 34427 Beyoğlu / İstanbul

Tel: +90 (212) 317 69 00

Faks: +90 (212) 282 15 50 - 51

UYARI NOTU:

Bu e-posta mesajı ve ekleri gönderildiği kişi ya da kuruma özeldir ve gizlidir. Hiçbir şekilde üçüncü kişilere açıklanamaz ya da yayınlanamaz. Yetkili alıcılardan biri değilseniz, bu mesajın herhangi bir şekilde ifşa edilmesi, kullanılması, kopyalanması, yayılması veya mesajda yer alan hususlarla ilgili olarak herhangi bir işlem yapılmasının kesinlikle yasak olduğunu bildiririz. Eğer mesajın alıcısı veya alıcısına iletmekten sorumlu kişi değilseniz lütfen mesajı sisteminizden siliniz ve göndereni uyarınız. Gönderen ve Yatırım Finansman Menkul Değerler A.Ş., bu mesajın içerdiği bilgilerin doğruluğu, güncelliği ve eksiksiz olduğu konusunda bir garanti vermemektedir, içerik Yatırım Finansman Menkul Değerler A.Ş. tarafından her zaman değiştirilebilir. Bu e-posta yer alan bilgiler "Yatırım Finansman Menkul Değerler A.Ş." tarafından genel bilgilendirme amacı ile her türlü veri, yorum ve değerlendirmeler hazırlandığı tarih itibarıyla mevcut piyasa koşulları ve güvenilirliğine inanılan kaynaklara dayanılarak hazırlanmıştır. Bu kaynakların kullanılması nedeni ile ortaya çıkabilecek hatalardan Yatırım Finansman Menkul Değerler A.Ş. sorumlu değildir. Burada yer alan yatırım bilgi, yorum ve tavsiyeleri yatırım danışmanlığı kapsamında değildir. Yatırım danışmanlığı hizmeti, kişilerin risk ve getiri tercihleri dikkate alınarak kişiye özel sunulmaktadır. Burada yer alan ve hiçbir şekilde yönlendirici nitelikte olmayan içerik, yorum ve tavsiyeler ise genel nitelikte olup, yorum ve tavsiyede bulunanların kişisel görüşlerine dayanmaktadır. Bu tavsiyeler mali durumunuz ile risk ve getiri tercihlerinize uygun olmayabilir. Bu nedenle, sadece burada yer alan bilgilere dayanılarak yatırım kararı verilmesi beklentilerinize uygun sonuçlar doğurmayabilir. Bu e-posta içeriğinde yer alan çeşitli bilgi ve görüşlere dayanılarak yapılacak ileriye dönük yatırımlar ve ticari işlemlerin sonuçlarından ya da ortaya çıkabilecek zararlardan Yatırım Finansman Menkul Değerler A.Ş. sorumlu tutulamaz. Mesajın içeriğinden, iletilmesinden, alınmasından, saklanmasından, gizliliğinin korunamamasından, virüs içermesinden ve sisteminizde yaratabileceği zararlardan Yatırım Finansman Menkul Değerler A.Ş. sorumlu tutulamaz. Yatırım Finansman bu mesajın içeriği ve ekleri ile ilgili olarak hukuki açıdan herhangi bir sorumluluk kabul etmemektedir.

Strateji ve Yatırım Danışmanlığı Müdürlüğü

yatirimdanismanligi@yf.com.tr

+90 (212) 334 98 38

Hizmet Noktalarımız

Genel Müdürlük	+90 (212) 317 69 00	Merkez	+90 (212) 334 98 00
Antalya	+90 (242) 243 02 01	Ankara	+90 (312) 417 30 46
Bodrum	+90 (252) 999 14 04	Bursa	+90 (224) 224 47 47
Caddebostan	+90 (216) 302 88 00	Denizli	+90 (258) 999 19 75
İzmir	+90 (232) 441 80 72	Samsun	+90 (362) 431 46 71
Ulus	+90 (212) 263 00 24	Çorlu	+90 (282) 888 96 50