

## Yurt Dışı Piyasalar Bülteni

**02.01.2025**

### Küresel Piyasalarda Neler Oluyor?

#### Gündem Masası

- ✓ ABD endeksleri yılın son seansını yatay negatif momentumla kapatırken S&P 500 yıllık bazda %23.94 yükseliş kaydetti. Muhteşem 7 şirketlerindeki para çıkışı endeksleri baskılayan ana unsur olmaya devam etti. Makro gündemde endekslerde baskı yaratacak ölçekte haber akışı olmamasına kıyasla pozitif reel faiz ortamının korunmasının bir süredir altını çiziyoruz. Reel faizler %2.24 seviyesinde. Dolar cinsinden emtia talebinin baskılanması ise güvenli liman arayışını da dengeliyor. Bugün Tesla'nın teslimat raporu NASDAQ tarafında volatilité yaratabilir. Japonya piyasaları bugün tatil. Hang Seng endeksinde, Çin'de açıklanan Caixin imalat PMI verisinin ardından satıcılı seyir hakim. ABD vadeli yeni yılın ilk seansına dengeli başlıyor. Avrupa endeksleri, tatilden dönerken yılın ilk seansına yükselişle başlıyor.
- ✓ Ekonomik takvimde bugün, Euro Bölgesi aralık ayı imalat PMI verisinin son okuması 12:00'de açıklanacak. ABD'de haftalık işsizlik maası başvuruları verisi 16:30'da, aralık ayı S&P Global İmalat PMI verisinin son okuması açıklanacak.
- ✓ Tesla'nın bugün yıllık %5 ve çeyreğe göre %10 artışla yaklaşık 510.000 adet teslimat gerçekleştirmesi bekleniyor. Şirket, bugün 2024'ün 4. çeyreğine ait teslimat rakamlarını açıklayacak. UBS'nin tahmini, 512.000'lik konsensüsün biraz altında ancak 500.000 ile 510.000 arasında değişen beklentilerle uyumlu. Tesla'nın enerji depolama segmentinde çeyrekte 9,1 GWh'lik dağıtım öngörülüyor, bu da yıllık %32'lik bir artış. Teslimat raporunun ardından odak noktası Tesla'nın Ocak ayı sonundaki finansalları olacak. Piyasalar, Elon Musk'ın 2025 kılavuzu ile ilgili yorumlarına odaklanacak. Tesla, 2025 için %20-30'luk bir büyüme hedefi belirledi; bu da 2,2-2,4 milyon adede karşılık geliyor ve bu, sırasıyla 1,9 ve 2,0 milyonluk konsensüs tahminlerini aşıyor. Hatırlatmamız gerekirse, şirket 3Ç24'te yıllık %6 artışla 462.890 teslimat gerçekleştirdi. Şirket en iyi teslimat dönemini 4Ç23'te 484.507 araçla gerçekleştirmişti.

	Son	Günlük Fark (%)	30 Gün Fark (%)	Yıl Başı Fark (%)
<b>Borsa Endeksleri</b>				
S&P500	5881.63	-0.43	-2.78	0.00
DJI	42544.22	-0.07	-4.83	0.00
Nasdaq	19310.79	-0.90	-0.87	0.00
DAX	19909.14	-0.38	-0.54	0.00
FTSE	8173.02	0.64	-2.23	0.00
Nikkei	39894.54	-0.96	1.65	0.00
SHCOMP	3262.56	-2.66	-3.44	-2.66
<b>Emtia Piyasaları</b>				
Ons Altın	2634.99	0.37	-0.27	0.44
Brent	74.83	0.18	1.75	0.18
WTI	71.72	0.23	2.80	0.23
Bakır	3.99	0.04	-3.80	0.06
Gümüş	29.31	1.54	-5.53	1.44
<b>Gelişmiş Ülke Para Birimleri</b>				
EURUSD	1.0360	0.10	-1.42	0.01
GBPUSD	1.2510	-0.05	-1.28	-0.05
USDCHF	0.9052	-0.27	2.13	-0.27
USDCAD	1.4408	0.11	2.42	0.11
AUDUSD	0.6204	0.31	-4.30	0.31
NZDUSD	0.5606	0.17	-4.64	0.20
USDCNH	7.3258	-0.12	0.39	-0.12
<b>Gelişen Ülke Para Birimleri</b>				
USDRUB	110.0000	-3.08	4.51	-3.08
USDMXN	20.7819	-0.42	2.19	-0.42
USDZAR	18.7968	-0.54	3.76	-0.54
USDBRL	6.7426	6.52	11.51	0.00
<b>ABD ve Almanya Tahvil Faizleri</b>				
ABD 10Y	4.56	-0.01	0.33	-0.31
Almanya 10Y	2.36	-0.01	0.31	-0.42
ABD 2Y	4.24	-0.01	0.06	-0.19
Almanya 2Y	2.07	-0.01	0.14	-0.67

## Endekslerde Son Durum

### ✓ S&P 500 – Yılı %23.94 Yükselişle Tamamlandı

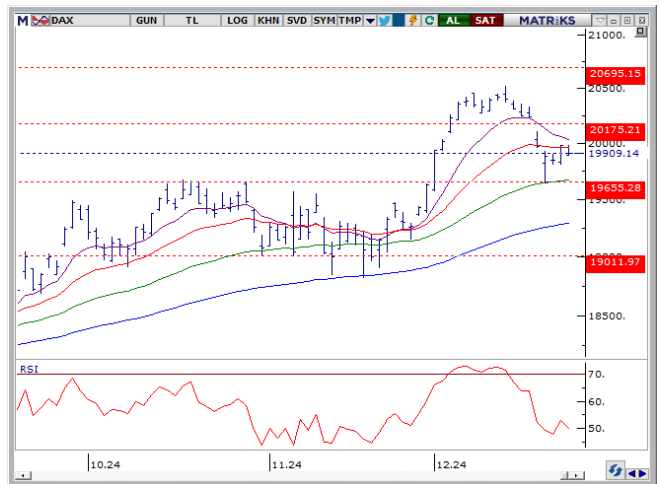
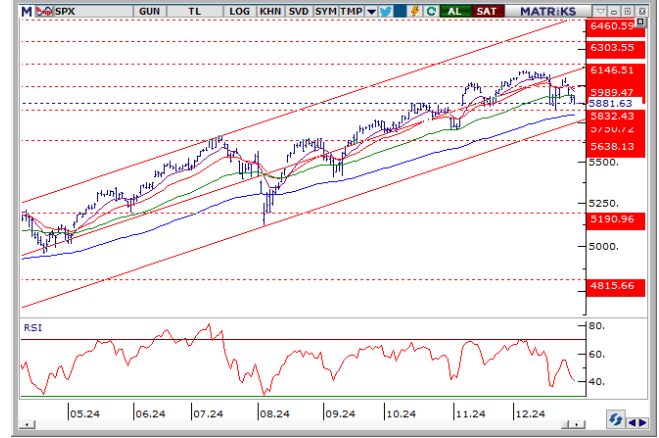
50 günlük ortalamaya güç kazanmak için geri çekilme gördüğümüz endekste bu seviye aşılmakta zorlanılıyor. 5,930 altında kapanışların devamında ikili dip seviyesi 5,832 ana destek olarak karşımıza çıkıyor. 5,910 (15 Aralık gap'i) ara destek olarak izlenebilir. Endekste Fed sonrası 23 Aralık'ta 5,931 seviyesinden teyit aldığımızı da göz önünde bulundurduğumuzda olası dip alımlarında 5,990 - 6,075 bandı direnç olarak karşımıza çıkıyor.

### ✓ NASDAQ – Yeni Yıl Yükselişi Sınırlı Kaldı ve Endeks Kararsız Görünümde

31 Aralık 2024 itibarıyla Nasdaq Bileşik Endeksi günü %0,9 düşüşle 19.310,79'da kapattı. Buna rağmen endeks 2024 yılında yıllık %28,64 gibi önemli bir kazanç elde etti. Bu sebeple de, yıl sonuna doğru kâr alma beklentisi, yüksek performans gösteren teknoloji hisselerinde düşüşlere neden olan ana etken oldu. Öte yandan sabit getirili menkul kıymetlerin (tahvil, bono) artan getirileri, özellikle teknoloji sektörü olmak üzere hisse senetleri üzerinde baskı yarattı. Bu yıl "Noel Baba rallisinin" olmaması ve yıl sonu dalgalanması, piyasanın son dönemdeki gerilemesine katkıda bulundu. Teknik açıdan son günlerde 19,400 – 20,000 bandında konsolidasyon yaşayan endekste destek seviyeleri 19,200 – 19,000 – 18,800 seviyeleri destek, 19,400 – 19,600 – 20,000 seviyeleri ise direnç olarak takip edilmekte.

### ✓ DAX – 20,000 İlk Direnç Olarak Karşımıza Çıkıyor

Ters çanak formasyon görülen endekste 19,655 boyun çizgisinden destekle 50 günlük ortalaması yakından teyit alındığı görülüyor. Teknik indikatörlerle pozitif uyumsuzluk görülen grafikte, 19,655 – 19,675 bandı destek olarak karşımıza çıkarken bu bant üzerinde 20,000 – 20,175 bölgesine yükseliş desteklenebilir. Almanya'da bugün açıklanacak olan imalat PMI aralık verisinin son okuması endeks fiyatlamalarında katalist etki yaratabilir. DAX vadeliileri dengeli bir seans açılışına işaret ediyor.



## Emtia Piyasalarında Son Durum

### ✓ Ons Altın – Yılın İlk Günü Altın Yatay Kanalda

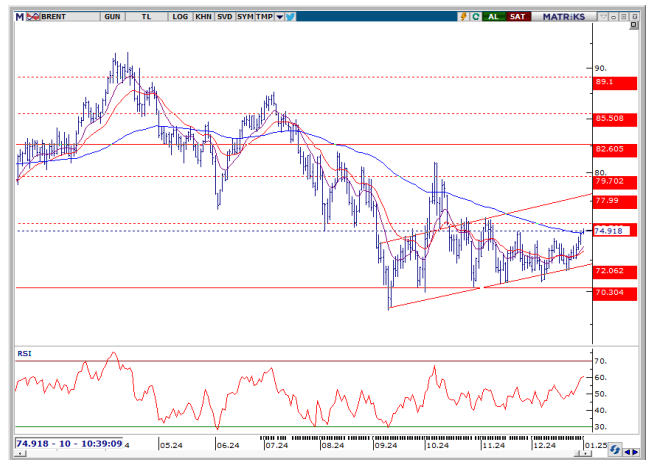
Yeni yılın ilk işlem gününde altın 2,600 – 2,700 \$ bandı arasındaki seyrine devam etmekte. Uzun vadeli yükselen kanal alt bandına sarkma ile trend yatay kanala dönmüş durumda. Veri takibinde bugün haftalık işsizlik maaşı başvuruları ve imalat PMI izlenmekte. Destek – direnç seviyelerindeyse 2,620 – 2,600 – 2,580 \$ seviyeleri destek, 2,650 – 2,680 – 2,700 \$ seviyeleri direnç olarak izlenmekte.

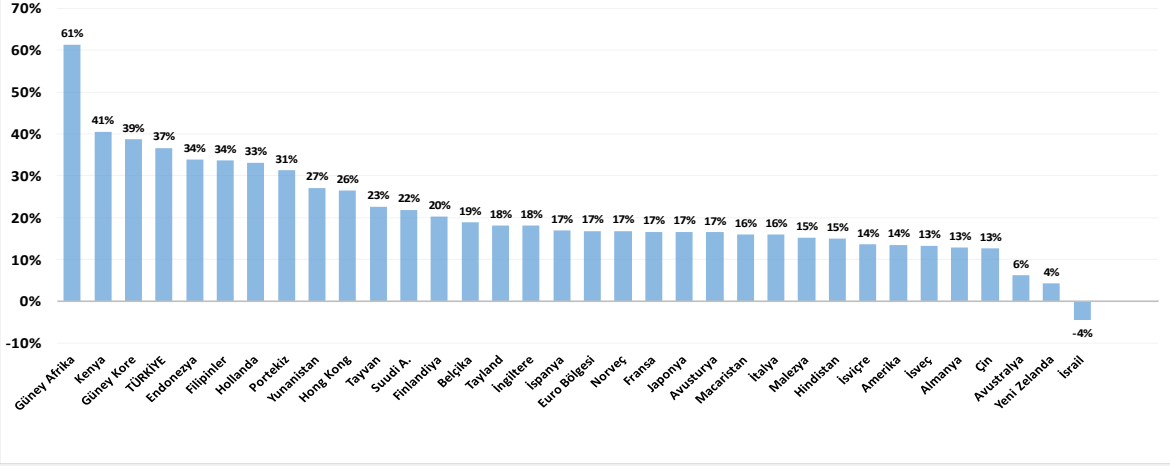
### ✓ Ons Gümüş – Altın/Gümüş Rasyosu Gümüş Fiyatlarında Altına Kıyasla Volatil Görünüm Sağlıyor

Yeni yıla ikili dip görünümünün ardından yükselişe başlayan gümüş 200 günlük ortalamasının oluşturduğu direnç bölgesine gelmiş durumda. Altın/gümüş rasyosunda da kuvvetli direnç bölgesi 90 \$ seviyelerinden yaşanan geri çekilme gümüşteki yükseliş görünümüne katkıda bulundu. Geçtiğimiz yıl kasım ayında da benzer bir hareket izleyen ons gümüşte 200 günlük ortalama direncinin kırılımı gerçekleşmiş durumda ikili dip seviyesi formasyon hedefi 30.80 \$ takip edilmekte. Destek – direnç seviyelerindeyse 29.00 – 28.80 – 28.50 \$ seviyeleri destek, 29.50 – 29.80 – 30.00 – 30.40 \$ seviyeleri direnç olarak izlenmekte.

### ✓ Brent Petrol – Petrol Stoklarında Gerileme Talebe İlişkin Endişeleri Dengeliyor

Amerikan Petrol Enstitüsü verilerine göre, 27 Aralık ile biten haftada ABD'deki petrol stokları 1,4 milyon varil azalış kaydetti. Resmi veriler Perşembe günü takip edilecek. Dolar endeksinde 108,00 kritik direnci üzerinde seyir korunsa da ılımlı geri çekilme Asya seansında stoklardaki azalış ile petrol piyasalarını destekledi. Yükselen dip görünümünün korunduğu Brent petrolde 74.15 ikili zirve üzerinde ivme kazanımı ile 100 günlük üssel ortalamasına paralel seyir izleniyor. 75.05 – 75.60 – 76.15 sıralı dirençlerini takip etmeye devam ediyoruz. 74.15 - 73.00 - 72.60 destek olarak karşımıza çıkıyor.



**Analist hedeflerine göre ülke borsalarının 12 aylık getiri potansiyelleri (% , lokal pb)**


Kaynak: Bloomberg, Yatırım Finansman Strateji ve Yatırım Departmanı

## Ekonomik Veri Takvimi

30 Aralık 2024 Pazartesi				
Saat	Ülke	Açıklanacak Veri	Beklenti	Önceki
17:45	ABD	Chicago Satın Alma Yöneticileri Endeksi (Ara)	42.80	40.20
18:00	ABD	Bekleyen Konut Satışları-Aylık Kas.	0.90%	2.00%
18:00	ABD	Bekleyen Konut Satışları-Yıllık Kas.	7.90%	6.60%
31 Aralık 2024 Salı				
Saat	Ülke	Açıklanacak Veri	Beklenti	Önceki
	Almanya	Yılbaşı Tatili		
17:00	ABD	Konut Fiyat Endeksi - Yıllık Eki.		4.40%
01 Ocak 2025 Çarşamba				
Saat	Ülke	Açıklanacak Veri	Beklenti	Önceki
		Yılbaşı Tatili (ABD,İngiltere,Türkiye,Çin,Almanya)		
02 Ocak 2025 Perşembe				
Saat	Ülke	Açıklanacak Veri	Beklenti	Önceki
11:55	Almanya	İmalat PMI Ara.-Nihai	42.50	42.50
12:00	Euro B.	İmalat PMI Ara.-Nihai	45.20	45.20
15:00	ABD	MBA Mortgage Başvuruları		-0.70%
16:30	ABD	Haftalık İşsizlik Maaşı Başvuruları		219 bin
16:30	ABD	Devam Eden İşsizlik Maaşı Başvuruları		1.910 bin
17:45	ABD	İmalat PMI Ara.-Nihai	48.30	48.30
18:00	ABD	İnşaat Harcamaları - Aylık Kas.	0.30%	0.40%
03 Ocak 2025 Cuma				
Saat	Ülke	Açıklanacak Veri	Beklenti	Önceki
11:55	Almanya	İşsizlik Oranı Ara.	6.20%	6.10%
18:00	ABD	ISM İmalat PMI Ara.	48.30	48.40

\* Kaynak: Bloomberg

## Yatırım Finansman Menkul Değerler

Meclis-i Mebusan Cad. 81 Fındıklı 34427 Beyoğlu / İstanbul

Tel: +90 (212) 317 69 00

Faks: +90 (212) 282 15 50 - 51

### **UYARI NOTU:**

Bu e-posta mesajı ve ekleri gönderildiği kişi ya da kuruma özeldir ve gizlidir. Hiçbir şekilde üçüncü kişilere açıklanamaz ya da yayınlanamaz. Yetkili alıcılardan biri değilseniz, bu mesajın herhangi bir şekilde ifşa edilmesi, kullanılması, kopyalanması, yayılması veya mesajda yer alan hususlarla ilgili olarak herhangi bir işlem yapılmasının kesinlikle yasak olduğunu bildiririz. Eğer mesajın alıcısı veya alıcısına iletmekten sorumlu kişi değilseniz lütfen mesajı sisteminizden siliniz ve göndereni uyarınız. Gönderen ve Yatırım Finansman Menkul Değerler A.Ş., bu mesajın içerdiği bilgilerin doğruluğu, güncelliği ve eksiksiz olduğu konusunda bir garanti vermemektedir, içerik Yatırım Finansman Menkul Değerler A.Ş. tarafından her zaman değiştirilebilir. Bu e-posta yer alan bilgiler "Yatırım Finansman Menkul Değerler A.Ş." tarafından genel bilgilendirme amacı ile her türlü veri, yorum ve değerlendirmeler hazırlandığı tarih itibarıyla mevcut piyasa koşulları ve güvenilirliğine inanılan kaynaklara dayanılarak hazırlanmıştır. Bu kaynakların kullanılması nedeni ile ortaya çıkabilecek hatalardan Yatırım Finansman Menkul Değerler A.Ş. sorumlu değildir. Burada yer alan yatırım bilgi, yorum ve tavsiyeleri yatırım danışmanlığı kapsamında değildir. Yatırım danışmanlığı hizmeti, kişilerin risk ve getiri tercihleri dikkate alınarak kişiye özel sunulmaktadır. Burada yer alan ve hiçbir şekilde yönlendirici nitelikte olmayan içerik, yorum ve tavsiyeler ise genel nitelikte olup, yorum ve tavsiyede bulunanların kişisel görüşlerine dayanmaktadır. Bu tavsiyeler mali durumunuz ile risk ve getiri tercihlerinize uygun olmayabilir. Bu nedenle, sadece burada yer alan bilgilere dayanılarak yatırım kararı verilmesi beklentilerinize uygun sonuçlar doğurmayabilir. Bu e-posta içeriğinde yer alan çeşitli bilgi ve görüşlere dayanılarak yapılacak ileriye dönük yatırımlar ve ticari işlemlerin sonuçlarından ya da ortaya çıkabilecek zararlardan Yatırım Finansman Menkul Değerler A.Ş. sorumlu tutulamaz. Mesajın içeriğinden, iletilmesinden, alınmasından, saklanmasından, gizliliğinin korunamamasından, virüs içermesinden ve sisteminizde yaratabileceği zararlardan Yatırım Finansman Menkul Değerler A.Ş. sorumlu tutulamaz. Yatırım Finansman bu mesajın içeriği ve ekleri ile ilgili olarak hukuki açıdan herhangi bir sorumluluk kabul etmemektedir.

## Strateji ve Yatırım Danışmanlığı Müdürlüğü

yatirimdanismanligi@yf.com.tr

+90 (212) 334 98 38

### Hizmet Noktalarımız

Genel Müdürlük	+90 (212) 317 69 00	Merkez	+90 (212) 334 98 00
Antalya	+90 (242) 243 02 01	Ankara	+90 (312) 417 30 46
Bodrum	+90 (252) 999 14 04	Bursa	+90 (224) 224 47 47
Caddebostan	+90 (216) 302 88 00	Denizli	+90 (258) 999 19 75
İzmir	+90 (232) 441 80 72	Samsun	+90 (362) 431 46 71
Ulus	+90 (212) 263 00 24	Çorlu	+90 (282) 888 96 50