

## Yurt Dışı Piyasalar Bülteni

**25.10.2024**

### Küresel Piyasalarda Neler Oluyor?

#### Gündem Masası

- ✓ ABD endeksleri, seans açılışı sonrasında açıklanan PMI rakamları ve Tesla hisselerindeki %22 yükselişin ardından momentum kazandı. Bilançonun ardından analist toplantısında 10 yıllık süreçte yapay zeka destekli bir robotaksi şirketi olma hedefinin altını çizildi. Tesla'da gerçekleşen 45,9 mln'luk hacme ek olarak NVDA hisseleri 34,1 mln hacim ile endekslerdeki yükselişte bir diğer katalizör oldu. Önümüzdeki hafta ABD'de ilan edilmiş 192 şirketin bilançosu bulunuyor. Haftanın son işlem gününe başlarken Japonya'da açıklanan enflasyon verisinin etkisi ile Asya Pasifik endekslerinde karışık bir görünüm mevcut. Ülkede yıllık bazda %1.8 olarak açıklanan Ekim enflasyonu beşinci ayda da BoJ'un %2 hedefi altında. 27 Ekim'de gerçekleştirecek genel seçim öncesinde ise ihtiyatlılık öne çıkıyor. Bloomberg'in bildirdiğine göre, Japonya'da iktidardaki koalisyon 2009'dan bu yana ilk kez parlamentonun alt kanadında çoğunluğu kaybetme tehlikesiyle karşı karşıya.
- ✓ Mercedes-Benz'den gelen beklenti altındaki kar görünümü ile Avrupa endekslerinde otomotiv sektöründe satışlar öne çıkıyor. Sektörde de tabana yayılan satışlar mevcut. Mercedes-Benz,, 2024 mali yılının üçüncü çeyreğinde gelirinin yıllık bazda %6,7 düşerek 34,5 milyar €'ya gerilediğini duyurdu. Şirket, çeyrekte bir önceki yıla göre net kârının %53,8 düşerek 1,7 milyar €'ya gerilediğini hisse başına kârının %47,5 düşerek 1,81 €'ya gerilediğini bildirdi. Mercedes-Benz Cars'ın üçüncü çeyrek satışları bir yıl öncesine göre %1,4 düşüşle 503.573 adet olarak gerçekleşirken; Mercedes-Benz Vans 2023'teki aynı zaman dilimine göre %13,3 düşüşle 91.063 adet satış kaydetti.
- ✓ Ekonomik takvim hafta bazında sakin kalmaya devam ederken, Avrupa Merkez Bankası enflasyon beklentilerini duyuracak (11:00) ABD'de eylül ayı dayanıklı mal siparişleri verisinin ilk okuması (15:30) açıklanacak. ABD'de Colgate-Palmolive (CL) – Spirit Airlines (SAVE) bilançoları öne çıkıyor.

	Son	Günlük Fark (%)	30 Gün Fark (%)	Yıl Başı Fark (%)
<b>Borsa Endeksleri</b>				
S&P500	5809.86	0.21	1.53	21.80
DJI	42374.36	-0.33	1.10	12.43
Nasdaq	18415.49	0.76	1.84	22.68
DAX	19421.03	-0.11	2.66	15.94
FTSE	8263.36	-0.07	-0.06	6.86
Nikkei	37913.92	-0.60	0.12	13.30
SHCOMP	3299.70	0.59	13.93	10.92
<b>Emtia Piyasaları</b>				
Ons Altın	2726.70	-0.34	2.62	32.17
Brent	73.99	-0.37	1.33	-3.73
WTI	70.03	-0.37	0.54	-1.95
Bakır	4.32	-0.74	-3.17	11.62
Gümüş	33.43	-0.74	5.08	40.49
<b>Gelişmiş Ülke Para Birimleri</b>				
EURUSD	1.0826	-0.02	-2.76	-1.95
GBPUSD	1.2975	0.00	-2.61	1.91
USDCHF	0.8662	0.04	1.85	2.98
USDCAD	1.3845	-0.07	2.68	4.50
AUDUSD	0.6630	-0.15	-2.83	-2.72
NZDUSD	0.5999	-0.25	-4.18	-5.07
USDCNH	7.1332	0.12	1.43	0.10
<b>Gelişen Ülke Para Birimleri</b>				
USDRUB	96.8000	0.21	4.90	8.46
USDMXN	19.8270	0.09	0.95	16.76
USDZAR	17.6813	0.07	2.35	-3.34
USDBRL	5.6655	0.02	3.42	16.75
<b>ABD ve Almanya Tahvil Faizleri</b>				
ABD 10Y	4.18	-0.03	0.40	7.81
Almanya 10Y	2.26	-0.01	0.04	12.34
ABD 2Y	4.06	-0.03	0.50	-4.47
Almanya 2Y	2.08	-0.04	-0.17	-13.29

## Endekslerde Son Durum

### ✓ S&P 500 – Teknoloji Sektöründe Satış Büyümesi Kuvvetli Kalmaya Devam Ediyor

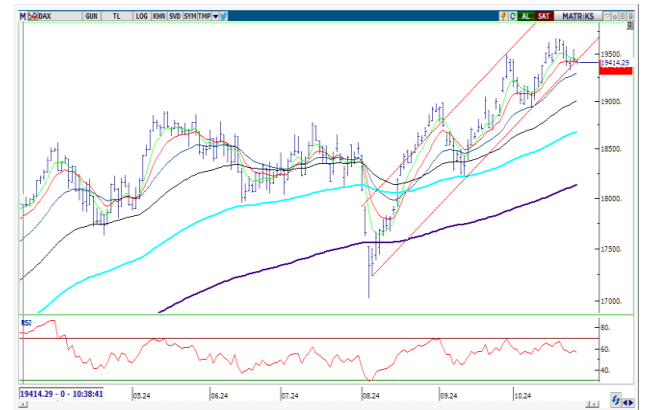
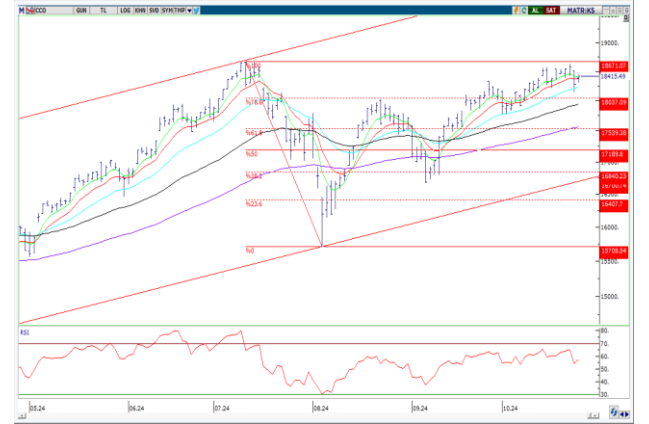
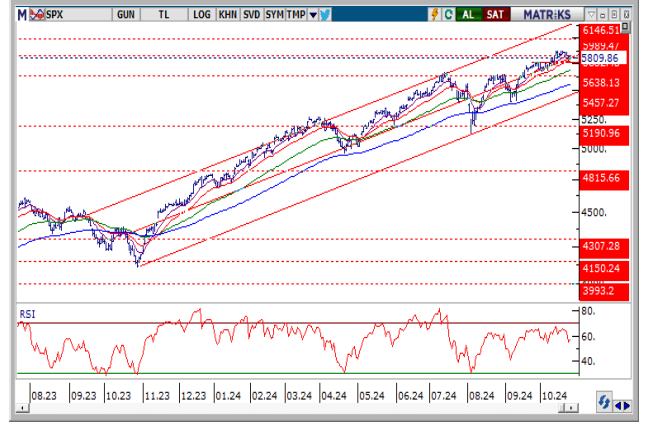
Teknoloji sektöründen gelen finansallarda satış büyümesi kuvvetli kalırken Tesla'daki işlem hacimlerindeki son dönemdeki en kuvvetli artışın görülmesi endekste yeniden 5,800 üzerinde tutunmayı beraberinde getirdi. 5,820 üzerinde 5,900 – 6,000 bandını direnç olarak izlemeye devam ediyoruz. Bugün sakin bit ekonomik takvim mevcut. Bu bağlamda endekslerde dengeli bir açılış görebiliriz. Öte yandan daha önce belirttiğimiz, 10 günlük üssel ortalama altına sarkma görülmesi halinde 11 Ekim gün içi dip seviyesi 5,802 – 5,770 seviyesine geri çekilmelerin hızlanabileceği görüşümüze ek olarak; 5,770 seviyesini gün içi destek olarak takip edeceğiz.

### ✓ NASDAQ – 18,500'ü Direnç Olarak İzliyoruz

Seans açılışı sonrasında ABD'de PMI verileri açıklandı. İmalat tarafında 47.8 olarak açıklanan veride beklentilerin sınırlı üzerinde gerçekleşse de eşik değeri altında olmasından kaynaklı sektörel bazda daralma bölgesinde kalma devam etti. Hizmet PMI ise 55.3 ile genişlemenin olduğu görülmekte. Gelen işsizlik maaşı başvurularına baktığımızda ise 227 bin kişi olarak beklentilerin altında gerçekleşmesi ABD ekonomisinde iyimser senaryoların nispeten güçlendiğine işaret ediyor. Teknik açıdan endeksin saatlik grafikte güçlü duruşunu sürdürdüğünü görmekteyiz. Ana ortalamaların yukarı yönlü yakınsaması ile 18,400 seviyesi üzerindeki kalıcılıkta 18,500 – 18,560 seviyeleri direnç olarak karşımıza çıkmakta. Olası geri çekilmelerde 18,200-18,100 seviyeleri teknik destek olarak takip edilebilir.

### ✓ DAX – 19,290 Destek Konumunda

19.674 zirve seviyesinden geri çekilmelerin görüldüğü ve bu seviye üzerinde kalıcılık sağlayamayan endekste yükselen trend kanalı alt bant seviyesine kadar gerileme görülmekte. Teknik açıdan zayıf görünümün hakim olduğu endekste düşüşün devamı halinde 22 g. Ortalama 19.290 seviyesi destek olarak takip edilebilir. Bu seviye altında kapanışlarda 18,900 seviyeye doğru düşüşler hız kazanabilir. Yukarı yönlü momentumda yükselen trend kanalı içerisinde kalıcı bir kapanış görülmesi durumunda 19,450 seviyesi üzerinde 19,520 – 19,560 seviyeleri direnç olarak karşımıza çıkmakta.



## Emtia Piyasalarında Son Durum

### ✓ Ons Altın – 2,700 Üzerinde Tutunma Sürüyor

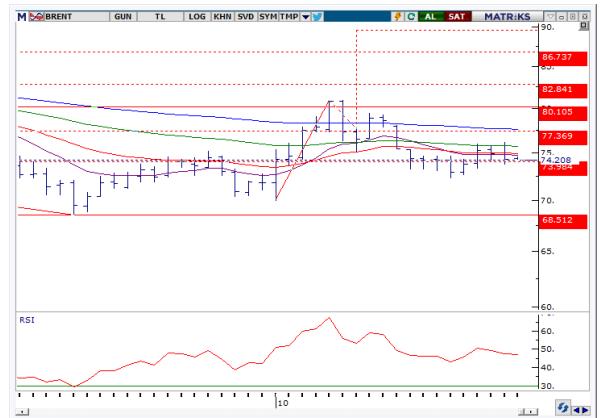
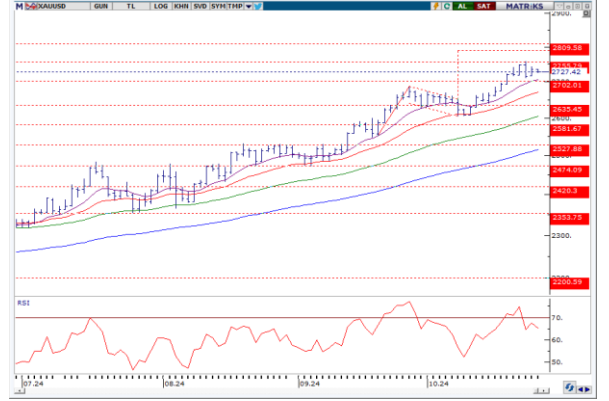
ABD'de açıklanan verilerin ardından risk iştahındaki artış, dolar endeksinin 104,00 bölgesi üzerine yerleşmesi ve dördüncü haftalık yükselişini kaydetmesi ile ons altında önceki dar bant hareketi etkili oldu. Haftanın son işlem gününe başlarken ABD tahvil getirileri veriler sonrası yükselişin ardından dengeli seyrediyor. 2,700 üzerindeki seyrini koruyan ons altında, 2,705 (10 günlük üssel) üzerinde 2,755 ilk direnç olarak karşımıza çıkarken bayrak formasyon hedefi 2,790 ana direnç konumunu koruyor. Teknik indikatörlerde güç kaybı öne çıkarken 2,700 altında 2,685 (Eylül zirvesi) - 2,640 - 2,600 sıralı destekleri izlenebilir.

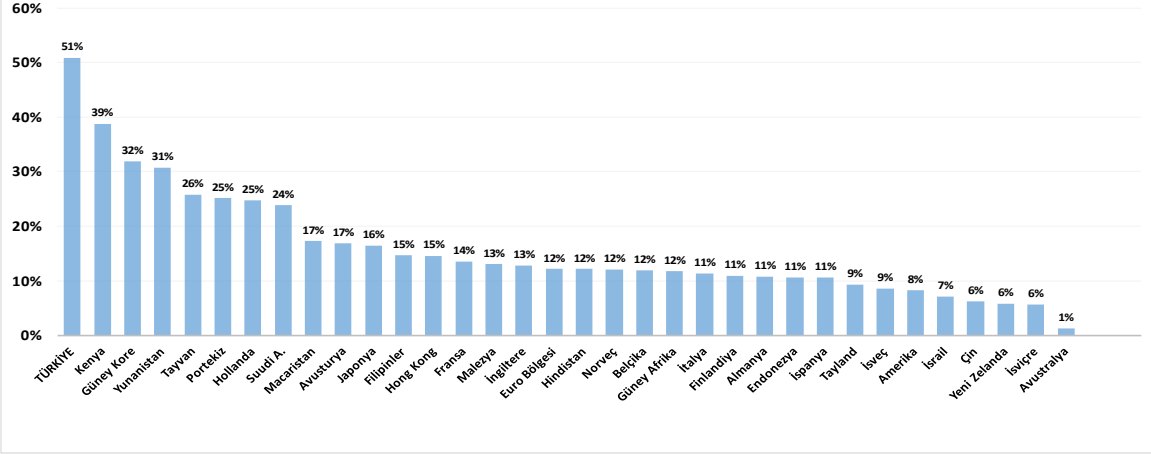
### ✓ Ons Gümüş – Zirve Seviyelerinde Yorulma

Yükselen trend kanalının kırılmasıyla güçlü momentumun devam ettiği görülürken yeni zirve seviyelerinin test edildiği Ons gümüşte 34.86 seviyesi üzerinde tutunmakta zorlandığı dikkat çekmekte. ABD tarafından gelen güçlü verilerin etkisiyle Dolar endeksinde yükseliş korunmakta fakat Ons gümüşte baskılanmayı da beraberinde getirmekte. 33.60 seviyesinin altında nispeten zayıf görünüm ile seansa başlayan Ons gümüşte 33.00 - 32.50 seviyeleri teknik destek olarak takip edilebilir. 33.60 seviyesi üzerinde ise 34.90 seviyesi direnç olarak karşımıza çıkmakta.

### ✓ Brent Petrol –Haftalık Kazanıma Yönelde

Haftalık kazanıma yönelen petrol piyasalarında Gazze'de ateşkes görüşmelerinin yeniden başlaması ise bölgede tedirginliğin devamı ile fiyatlar üzerinde sınırlı etki yarattı. 10 ve 22 günlük üssel ortalamaların 75.00 seviyesinde yakınsaması ile bu seviye üzerinde 76.50 – 77.90 bandı direnç olarak karşımıza çıkıyor. 75.00 altında dört saatlik kapanışların devamında 73.95 – 72.50 destekleri izlenebilir. Dolar endeksindeki yükselişin dördüncü haftalık kazanıma yönelmesi ile dolar cinsinden petrol talebi baskılanabilir.



**Analist hedeflerine göre ülke borsalarının 12 aylık getiri potansiyelleri (% , lokal pb)**


Kaynak: Bloomberg, Yatırım Finansman Strateji ve Yatırım Danışmanlığı

**Ekonomik Veri Takvimi**

21 Ekim 2024 Pazartesi				
Saat	Ülke	Açıklanacak Veri	Beklenti	Önceki
09:00	Almanya	ÜFE - Aylık Eyl.	-0.30%	0.20%
17:00	ABD	Öncü Göstergeler Endeksi Eyl.	-0.30%	-0.20%
20:00	ABD	FOMC Üyesi Kashkari Konuşması		
22 Ekim 2024 Salı				
Saat	Ülke	Açıklanacak Veri	Beklenti	Önceki
16:15	Almanya	Bundesbank Başkanı Nagae'l'in Konuşması		
17:00	ABD	Richmond Fed İmalat Endeksi Eki.		-21.00
22:15	Euro B.	AMB Başkanı Lagerde'in Konuşması		
23 Ekim 2024 Çarşamba				
Saat	Ülke	Açıklanacak Veri	Beklenti	Önceki
14:00	ABD	MBA Mortgage Başvuruları		-17.00%
17:00	Euro B.	Tüketici Güven Endeksi Eki.-Öncü	-12.30	-12.90
17:00	ABD	2. El Konut Satışları Eyl.	3.90 mln	3.86 mln
17:00	Euro B.	AMB Başkanı Lagerde'in Konuşması		
21:00	ABD	Bej Kitap		
24 Ekim 2024 Perşembe				
Saat	Ülke	Açıklanacak Veri	Beklenti	Önceki
10:30	Almanya	İmalat PMI Eki.-Öncü	40.80	40.60
11:00	Euro B.	İmalat PMI Eki.-Öncü	45.10	45.00
15:30	ABD	Haftalık İşsizlik Maaşı Başvuruları		241 bin
15:30	ABD	Devam Eden İşsizlik Maaşı Başvuruları		1867 bin
16:45	ABD	İmalat PMI Eki.-Öncü		47.30
16:45	ABD	Hizmet PMI Eki.-Öncü		55.20
17:00	ABD	Yeni Konut Satışları Eyl.	713 bin	716 bin
25 Ekim 2024 Cuma				
Saat	Ülke	Açıklanacak Veri	Beklenti	Önceki
11:00	Almanya	IFO İş Dünyası Endeksi Eki.	85.80	85.40
15:30	ABD	Dayanıklı Tüketim Malları Siparişleri Eyl.-Öncü	-1.00%	0.00%
17:00	ABD	Michigan Tüketici Güven Endeksi Eki.-Nihai	69.50	68.90

\* Kaynak: Bloomberg

Aşağıdaki tabloda, bugün finansal sonuçlarını açıklaması beklenen şirketlerin listesi bulunmaktadır.

ABD								
Şirket	Sembol	Bilanço Tarihi	Saat	Dönem	Tahmini HBK (\$)	Son Fiyat (\$)	Hedef Fiyat (\$)	Potansiyel Getiri (%)
Aon PLC	AON	25.10.2024	13:00	Q3 24	2.45	356.85	357.45	0.2%
HCA Healthcare	HCA	25.10.2024	Bef-mkt	Q3 24	4.96	398.90	407.85	2.2%
Colgate-Palmolive	CL	25.10.2024	14:00	Q3 24	0.88	99.74	106.32	6.6%
Kenvue	KVUE	25.10.2024	-	Q3 24	0.27	22.97	23.86	3.9%
Centene	CNC	25.10.2024	Bef-mkt	Q3 24	1.41	61.62	86.56	40.5%
Hertz Global Holdings	HTZ	25.10.2024	-	Q3 24	-0.41	3.13	4.25	35.8%
Spirit Airlines	SAVE	25.10.2024	-	Q3 24	-2.30	2.42	1.97	-18.6%

## Açıklanan Son Bilançolar

ABD										
Şirket	Sembol	Bilanço Tarihi	Saat	Dönem	Tahmini HBK (\$)	Gerçekleşen HBK (\$)	Sapma (%)	Son Fiyat (\$)	Bilanço Sonrası Fiyat (\$)	Değişim (%)
Arthur J Gallagher & Co	AJG	24.10.2024	Aft-mkt	Q3 24	2.26	2.50	10.72%	287.55	288.00	0.16%
Digital Realty Trust	DLR	24.10.2024	Aft-mkt	Q3 24	1.66	1.67	0.60%	165.13	181.70	10.03%
L3Harris Technologies	LHX	24.10.2024	Aft-mkt	Q3 24	3.25	3.34	2.83%	244.17	255.04	4.45%
Edwards Lifesciences	EW	24.10.2024	Aft-mkt	Q3 24	0.64	0.67	4.52%	70.35	67.25	-4.41%
ResMed	RMD	24.10.2024	Aft-mkt	Q1 25	2.07	2.20	6.54%	239.05	253.59	6.08%
Dexcom	DXCM	24.10.2024	Aft-mkt	Q3 24	0.43	0.45	3.69%	74.85	71.75	-4.14%
Deckers Outdoor	DECK	24.10.2024	Aft-mkt	Q2 25	1.22	1.59	30.65%	152.04	172.75	13.62%
Western Digital	WDC	24.10.2024	Aft-mkt	Q1 25	1.71	1.78	4.15%	66.32	72.53	9.36%
Skechers USA	SKX	24.10.2024	Aft-mkt	Q3 24	1.15	1.20	4.53%	61.63	65.70	6.60%
Capital One Financial	COF	24.10.2024	23:05	Q3 24	3.77	4.51	19.79%	153.26	160.88	4.97%

## Yatırım Finansman Menkul Değerler

Meclis-i Mebusan Cad. 81 Fındıklı 34427 Beyoğlu / İstanbul

Tel: +90 (212) 317 69 00

Faks: +90 (212) 282 15 50 - 51

### **UYARI NOTU:**

Bu e-posta mesajı ve ekleri gönderildiği kişi ya da kuruma özeldir ve gizlidir. Hiçbir şekilde üçüncü kişilere açıklanamaz ya da yayınlanamaz. Yetkili alıcılardan biri değilseniz, bu mesajın herhangi bir şekilde ifşa edilmesi, kullanılması, kopyalanması, yayılması veya mesajda yer alan hususlarla ilgili olarak herhangi bir işlem yapılmasının kesinlikle yasak olduğunu bildiririz. Eğer mesajın alıcısı veya alıcısına iletmekten sorumlu kişi değilseniz lütfen mesajı sisteminizden siliniz ve göndereni uyarınız. Gönderen ve Yatırım Finansman Menkul Değerler A.Ş., bu mesajın içerdiği bilgilerin doğruluğu, güncelliği ve eksiksiz olduğu konusunda bir garanti vermemektedir, içerik Yatırım Finansman Menkul Değerler A.Ş. tarafından her zaman değiştirilebilir. Bu e-posta yer alan bilgiler "Yatırım Finansman Menkul Değerler A.Ş." tarafından genel bilgilendirme amacı ile her türlü veri, yorum ve değerlendirmeler hazırlandığı tarih itibarıyla mevcut piyasa koşulları ve güvenilirliğine inanılan kaynaklara dayanılarak hazırlanmıştır. Bu kaynakların kullanılması nedeni ile ortaya çıkabilecek hatalardan Yatırım Finansman Menkul Değerler A.Ş. sorumlu değildir. Burada yer alan yatırım bilgi, yorum ve tavsiyeleri yatırım danışmanlığı kapsamında değildir. Yatırım danışmanlığı hizmeti, kişilerin risk ve getiri tercihleri dikkate alınarak kişiye özel sunulmaktadır. Burada yer alan ve hiçbir şekilde yönlendirici nitelikte olmayan içerik, yorum ve tavsiyeler ise genel nitelikte olup, yorum ve tavsiyede bulunanların kişisel görüşlerine dayanmaktadır. Bu tavsiyeler mali durumunuz ile risk ve getiri tercihlerinize uygun olmayabilir. Bu nedenle, sadece burada yer alan bilgilere dayanılarak yatırım kararı verilmesi beklentilerinize uygun sonuçlar doğurmayabilir. Bu e-posta içeriğinde yer alan çeşitli bilgi ve görüşlere dayanılarak yapılacak ileriye dönük yatırımlar ve ticari işlemlerin sonuçlarından ya da ortaya çıkabilecek zararlardan Yatırım Finansman Menkul Değerler A.Ş. sorumlu tutulamaz. Mesajın içeriğinden, iletilmesinden, alınmasından, saklanmasından, gizliliğinin korunamamasından, virüs içermesinden ve sisteminizde yaratabileceği zararlardan Yatırım Finansman Menkul Değerler A.Ş. sorumlu tutulamaz. Yatırım Finansman bu mesajın içeriği ve ekleri ile ilgili olarak hukuki açıdan herhangi bir sorumluluk kabul etmemektedir.

## Strateji ve Yatırım Danışmanlığı Müdürlüğü

yatirimdanismanligi@yf.com.tr

+90 (212) 334 98 38

### Hizmet Noktalarımız

Genel Müdürlük	+90 (212) 317 69 00	Merkez	+90 (212) 334 98 00
Antalya	+90 (242) 243 02 01	Ankara	+90 (312) 417 30 46
Bodrum	+90 (252) 999 14 04	Bursa	+90 (224) 224 47 47
Caddebostan	+90 (216) 302 88 00	Denizli	+90 (258) 999 19 75
İzmir	+90 (232) 441 80 72	Samsun	+90 (362) 431 46 71
Ulus	+90 (212) 263 00 24	Çorlu	+90 (282) 888 96 50